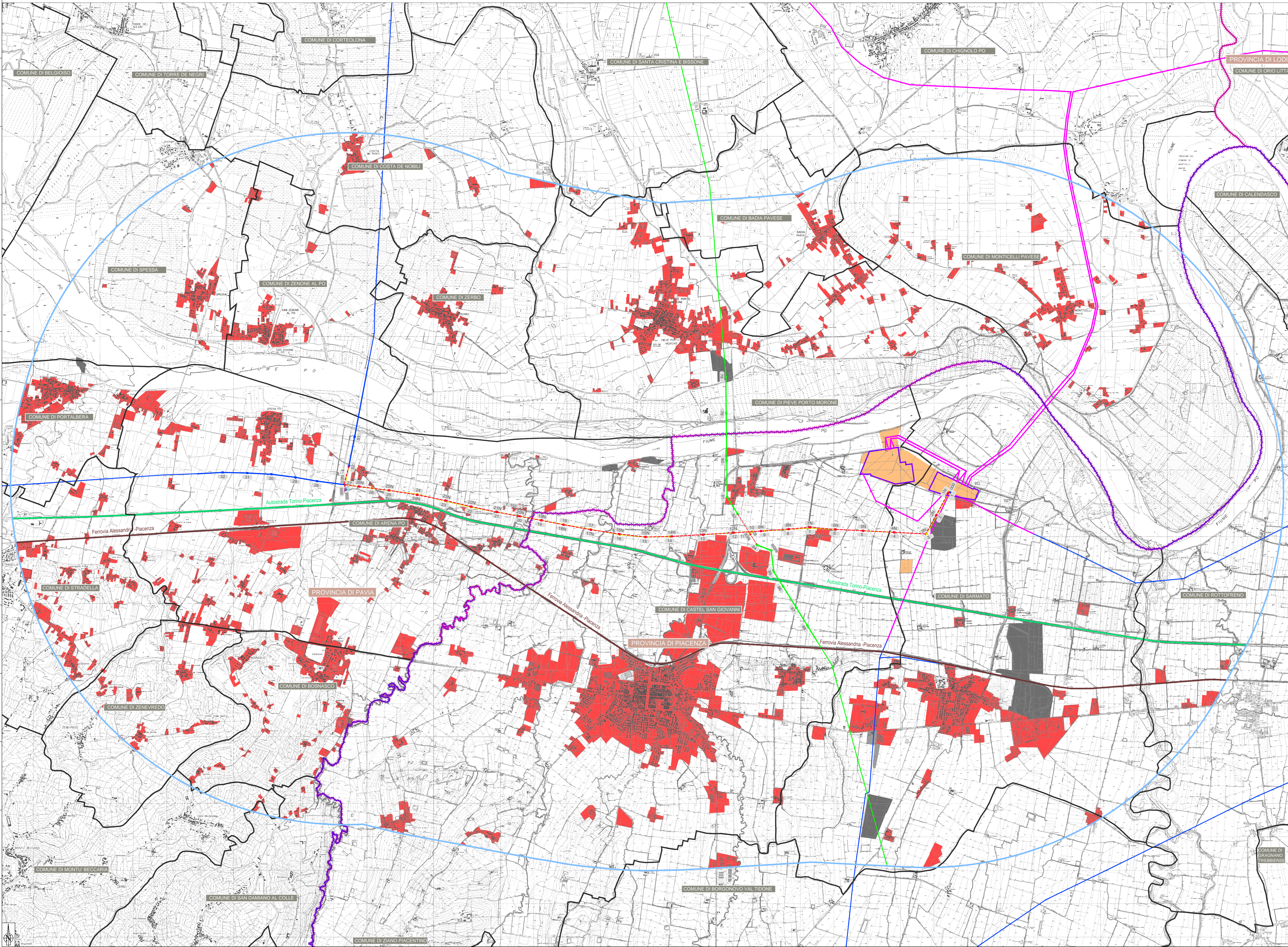


- LEGENDA**
- Elementi di progetto**
- Tratto di linea aerea in progetto
 - Tratto di linea aerea in demolizione

- Limiti amministrativi**
- Limite comunale
 - Limite provinciale
 - Limite regionale

- LEGENDA**
- Area di studio (buffer 5000 m)

- INQUADRAMENTO ANTROPICO**
- Aree urbanizzate
 - Impianti per produzione e distribuzione energia
 - Linee aeree a 132 kV
 - Linee aeree a 220 kV
 - Altre linee aeree ad Alta tensione
 - Stazioni elettriche esistenti
 - Autostrada
 - Rete ferroviaria
 - Aree estrattive
 - Discariche



Unità Progettazione Realizzazione Impianti
 Il Responsabile
 (P. ZANONI)

| | | | | | |
|-----------|-------------|-----------------|------------|-----------|--|
| REVISIONI | | | | | |
| NO. DATA | DESCRIZIONE | ELABORATO | VERIFICATO | APPROVATO | |
| 00 | 30/09/2016 | Prova revisione | | | |

| | | | | |
|--|------------------------------|---------------|-------------------|-----------------|
| | | | | |
| DE23153D1BBX00113 CODIFICA DELL'ELABORATO | | | | |
| La Casella - Broni - Arena Po Intervento di potenziamento e riassetto della rete a 132 kV tra gli impianti di La Casella e Castelnovo nei Comuni di Arena Po (PV), Castel San Giovanni (PC) e Sarmato (PC) | | | | |
| INQUADRAMENTO ANTROPICO | | | | |
| NOME DEL FILE DE23153D1BBX00113.dwg | SCALA CAD 1 unità = 1 mt. | FORMATO A0 | SCALA 1:20.000 | FOGLIO 1 / 1 |

Questo documento contiene informazioni di proprietà Terna S.p.A. e deve essere utilizzato esclusivamente dal destinatario in relazione alle finalità per le quali è stato fornito. È vietata qualsiasi forma di riproduzione o di divulgazione senza il permesso scritto di Terna S.p.A.
 This document contains information proprietary to Terna S.p.A. and it will have to be used exclusively for the purposes for which it has been furnished. Whichever where of spreading or reproduction without the written permission of Terna S.p.A. is prohibited.