

- LEGENDA**
- Elementi di progetto**
- Tratto di linea aerea in progetto
 - Tratto di linea aerea in demolizione
 - Tratto di linea aerea a 132 kV esistente
 - Tratto di linea aerea a 220 kV esistente
 - Altre linee aeree AT non interessate dall'intervento
 - Stazioni elettriche esistenti
 - Ambito indagato
- EVIDENZE ARCHEOLOGICHE**
- AREA ARCHEOLOGICA DEFINITA
 - SITO ARCHEOLOGICO
- Elementi archeologici in traccia**
- POSSIBILE CARDINE
 - IPOTESI TRACCIATO DI VIA POSTUMIA

- Limiti amministrativi**
- Limite comunale
 - Limite provinciale
 - Limite regionale

IDROGRAFIA PRINCIPALE

EVIDENZE ARCHEOLOGICHE

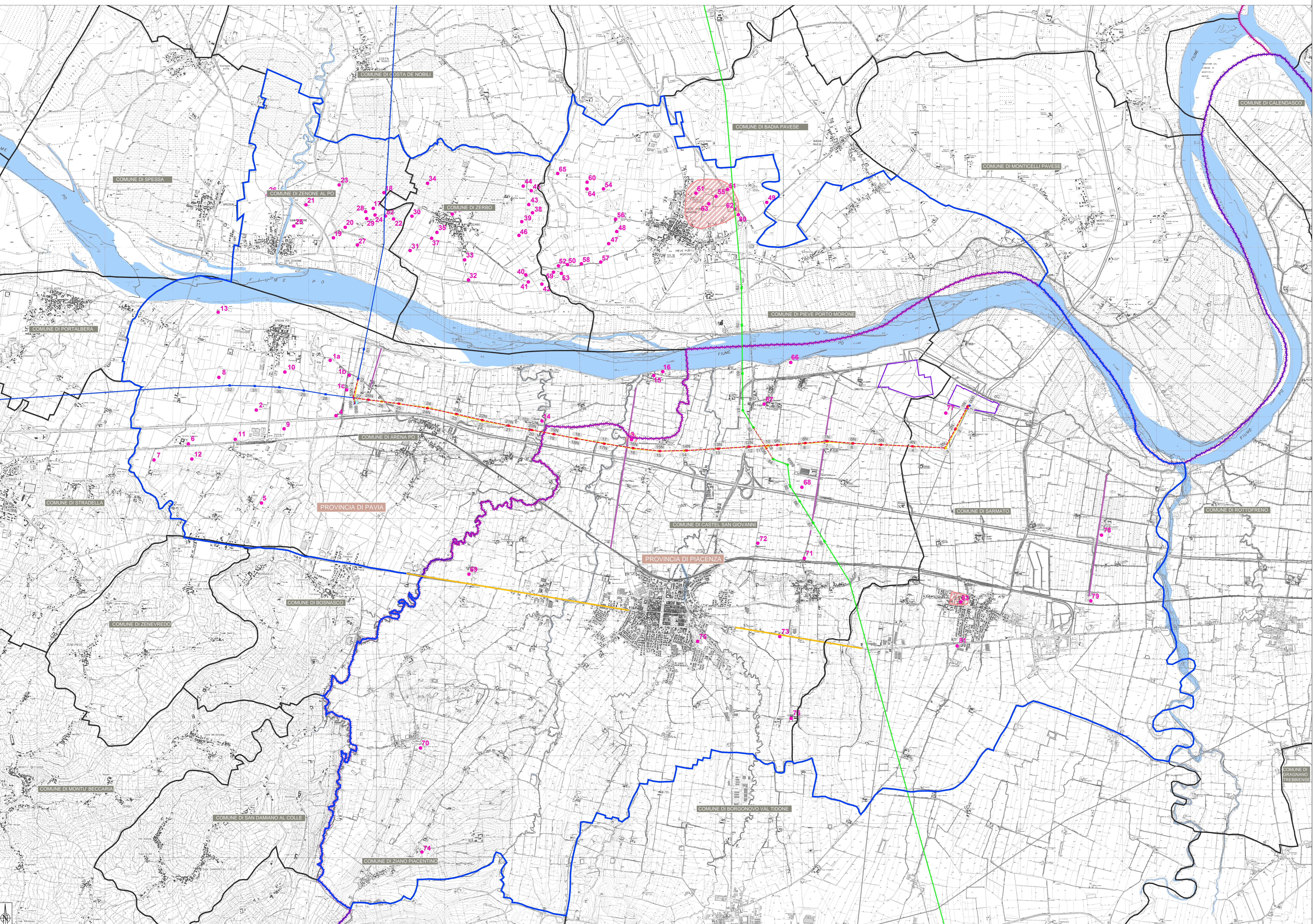
AREA ARCHEOLOGICA DEFINITA

SITO ARCHEOLOGICO

Elementi archeologici in traccia

POSSIBILE CARDINE

IPOTESI TRACCIATO DI VIA POSTUMIA



Unità Progettazione Realizzazione Impianti
Il Responsabile
P. ZANNI

0m 200m 400m 1000m
SCALA 1:20.000

REVISIONI	CODIFICA DELL'ELABORATO		Terna Rete Italia TERNA GROUP	
00	30/05/2016	Prima emissione	DE23153D1BBX00125	PROGETTO
N.	DATA	DESCRIZIONE	ELABORATO	VERIFICATO
TITOLO				
La Casella - Broni - Arena Po				
RICAVATO DAL DOC. TERNA Intervento di potenziamento e riassetto della rete a 132 kV tra gli impianti di La Casella e Castelnovovo nei Comuni di Arena Po (PV), Castel San Giovanni (PC) e Sarmato (PC)				
CLASSIFICAZIONE DI SICUREZZA				
CARTA DELLA EVIDENZE ARCHEOLOGICHE				
NOME DEL FILE	SCALA CAD	FORMATO	SCALA	FOLGIO
DE23153D1BBX00125.dwg	1 unità = 1 mt.	A0	1:20.000	1 / 1

Questo documento contiene informazioni di proprietà Terna S.p.A. e deve essere utilizzato esclusivamente dal beneficiario in relazione alle finalità per le quali è stato fornito. È vietata qualsiasi forma di riproduzione o di divulgazione senza l'esplicito consenso di Terna S.p.A.
This document contains information proprietary to Terna S.p.A. and it will have to be used exclusively for the purposes for which it has been furnished. Whichever form of spreading or reproduction without the written permission of Terna S.p.A. is prohibited.