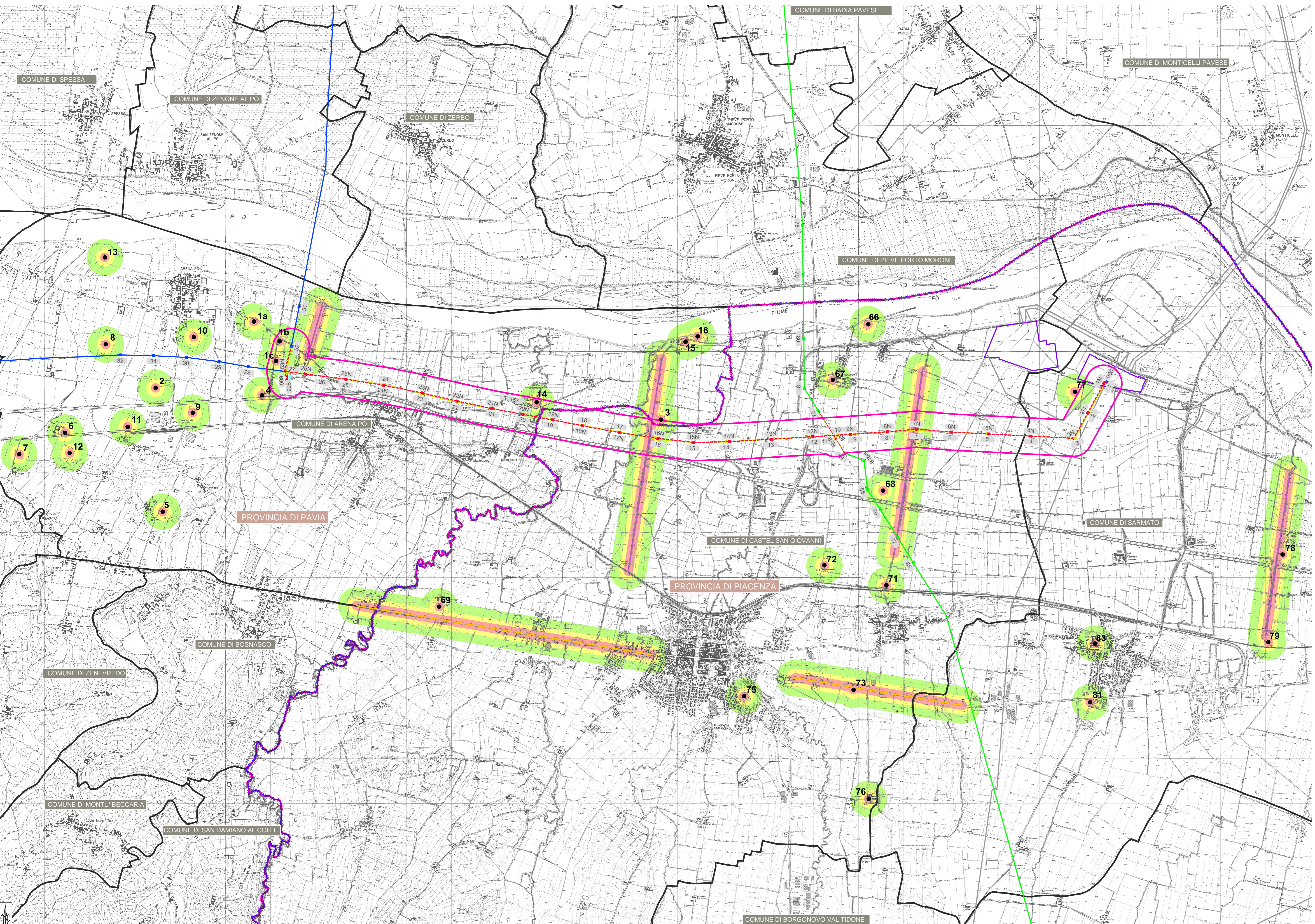


- LEGENDA**
- Elementi di progetto**
- Tratto di linea aerea in progetto
 - Tratto di linea aerea in demolizione
 - Tratto di linea aerea a 132 kV esistente
 - Tratto di linea aerea a 220 kV esistente
 - Altre linee aeree AT non interessate dall'intervento
 - Stazioni elettriche esistenti
- RISCHIO ARCHEOLOGICO**
- AREA DI INTERFERENZA DEL TRACCIATO RISPETTO ALLE EVIDENZE ARCHEOLOGICHE
 - SITO ARCHEOLOGICO
 - Elementi archeologici in traccia
 - POSSIBILE CARDINE
 - IPOTESI TRACCIATO DI VIA POSTUMIA
- LIVELLO DI RISCHIO**
- RISCHIO BASSO
 - RISCHIO MEDIO
 - RISCHIO ALTO
- Limiti amministrativi**
- Limite comunale
 - Limite provinciale
 - Limite regionale



Unità Progettazione Realizzazione Impianti
 Il Responsabile
 P. ZAVANI

0m 150m 300m 750m
 SCALA 1:15.000

REVISIONI	 				
NO	DATA	DESCRIZIONE	ELABORATO	VERIFICATO	APPROVATO
01	30/09/2016	Prima emissione	A. Menni	L. Menni	F. Zani

CODIFICA DELL'ELABORATO

DE23153D1BBX00127

Terna Rete Italia
 TERNA GROUP

TITOLO
La Casella - Broni - Arena Po

RICAVATO DAL DOC. TERNA
 Intervento di potenziamento e riassetto della rete a 132 kV tra gli impianti di La Casella e Castelnovo nei Comuni di Arena Po (PV), Castel San Giovanni (PC) e Sarmato (PC)

CLASSIFICAZIONE DI SICUREZZA
CARTA DEL RISCHIO ARCHEOLOGICO

NOME DEL FILE	SCALA CAD	FORMATO	SCALA	FOLGIO
DE23153D1BBX00127.dwg	1 unità = 1 mt.	A0	1:15.000	1 / 1

Questo documento contiene informazioni di proprietà Terna S.p.A. e deve essere utilizzato esclusivamente dal destinatario in relazione alle finalità per le quali è stato fornito. È vietata qualsiasi forma di riproduzione o di divulgazione senza l'esplicito consenso di Terna S.p.A. This document contains information proprietary to Terna S.p.A. and it will have to be used exclusively for the purposes for which it has been furnished. Whichever form of spreading or reproduction without the written permission of Terna S.p.A. is prohibited.