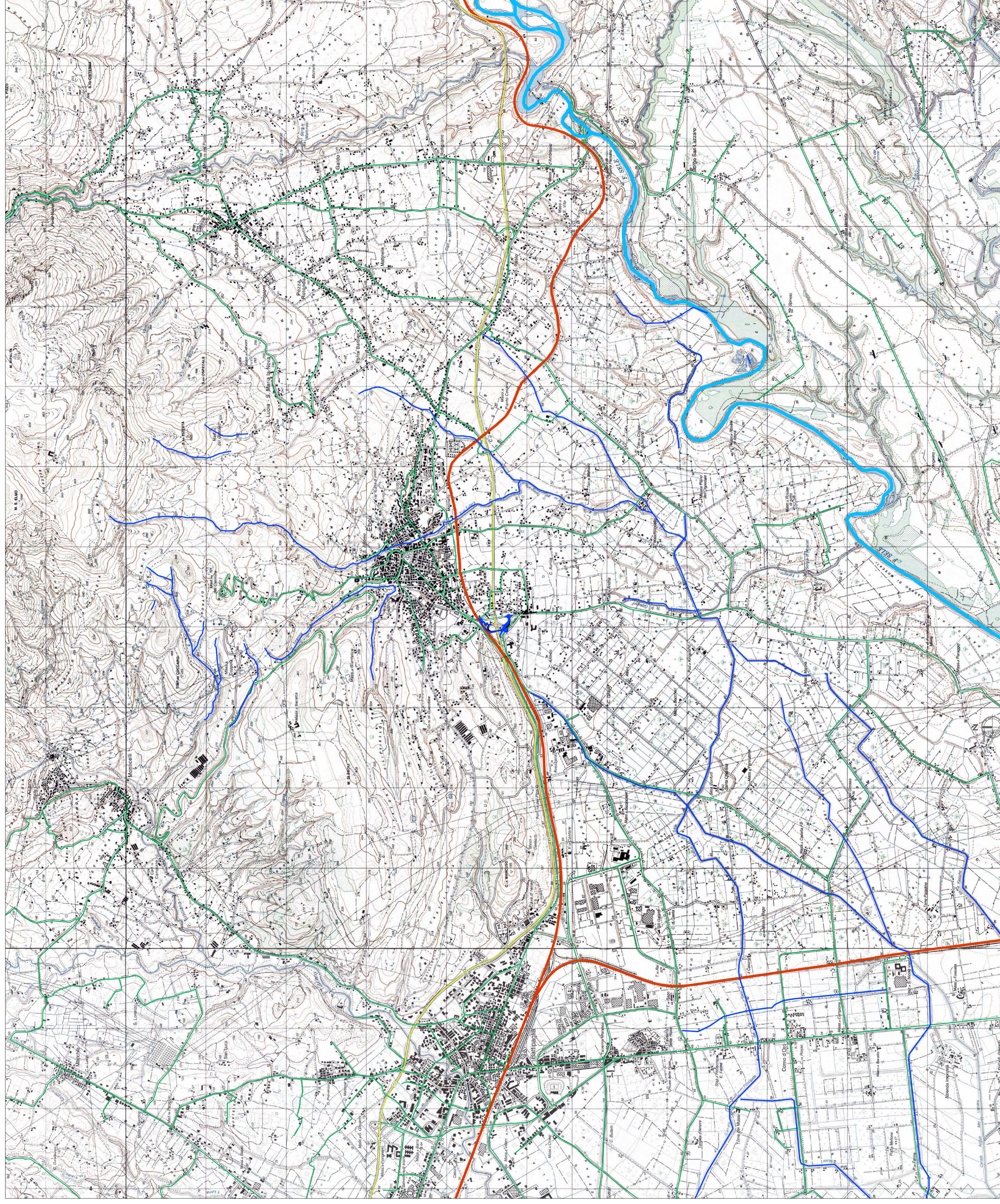


# LEGENDA

## Reti di comunicazione

- Autostrade
- Altra viabilità principale
- Ferrovia
- Soluzione Progettuale



**Anas SpA**

Direzione Progettazione e Realizzazione Lavori

## A2 - AUTOSTRADA DEL MEDITERRANEO

ADEGUAMENTO FUNZIONALE SVINCOLO DI EBOLI AL km 30+000  
E SISTEMAZIONE VIABILITA' LOCALE ESISTENTE

PROGETTO DI FATTIBILITA' TECNICO ECONOMICA ( D. Lgs. 50/2016)

già PROGETTO PRELIMINARE

PROGETTAZIONE: ANAS - DIREZIONE PROGETTAZIONE E REALIZZAZIONE LAVORI

### IL PROGETTISTA:

Dott. Ing. Gabriele GOMMINI  
Ordine Ing. di Roma n. 27047

Dott. Ing. Pio ASELLI  
Ordine Ing. di Foggia n. 1895

Dott. Ing. Francesco PRIMERI  
Ordine Ing. di Veneto n. A 261

### IL GEOLOGO

Dott. Geol. Severo Maggini  
Ordine Geol. del Lazio n. 928

### COORDINATORE PER LA SICUREZZA IN FASE DI PROGETTAZIONE

Geom. Fabio CIOVINI

### VISTO IL RESPONSABILE DEL PROCEDIMENTO

Dott. Ing. Antonio CIOVELLA

PROTOCOLLO \_\_\_\_\_ DATA \_\_\_\_\_

ELABORATI GENERALI  
cartografia generale

|                 |  |            |
|-----------------|--|------------|
| CODICE PROGETTO | NOVE FILE  | SCALA      |
| PROGETTO        | T00EG00GENCO01_C   | REVISIONE  |
| L041X           | ELAB.  | C          |
| P1201           | ELAB.  | 1:25,000   |
| T00EG00GENC01   |  |            |
|                 |  |            |
| C               | Sottosez. Polistrada e avvio procedure D.Lgs. 50/2016      | Mg. 2017   |
| B               | Ritorno alla viabilità per avvio procedure D. Lgs. 50/2016 | Lug. 2018  |
| A               | EMISSIONE  | Nr. 202    |
| REV.            | DESCRIZIONE  | DATA       |
|                 |  | REDAZIONE  |
|                 |  | VERIFICATO |
|                 |  | APPROVATO  |