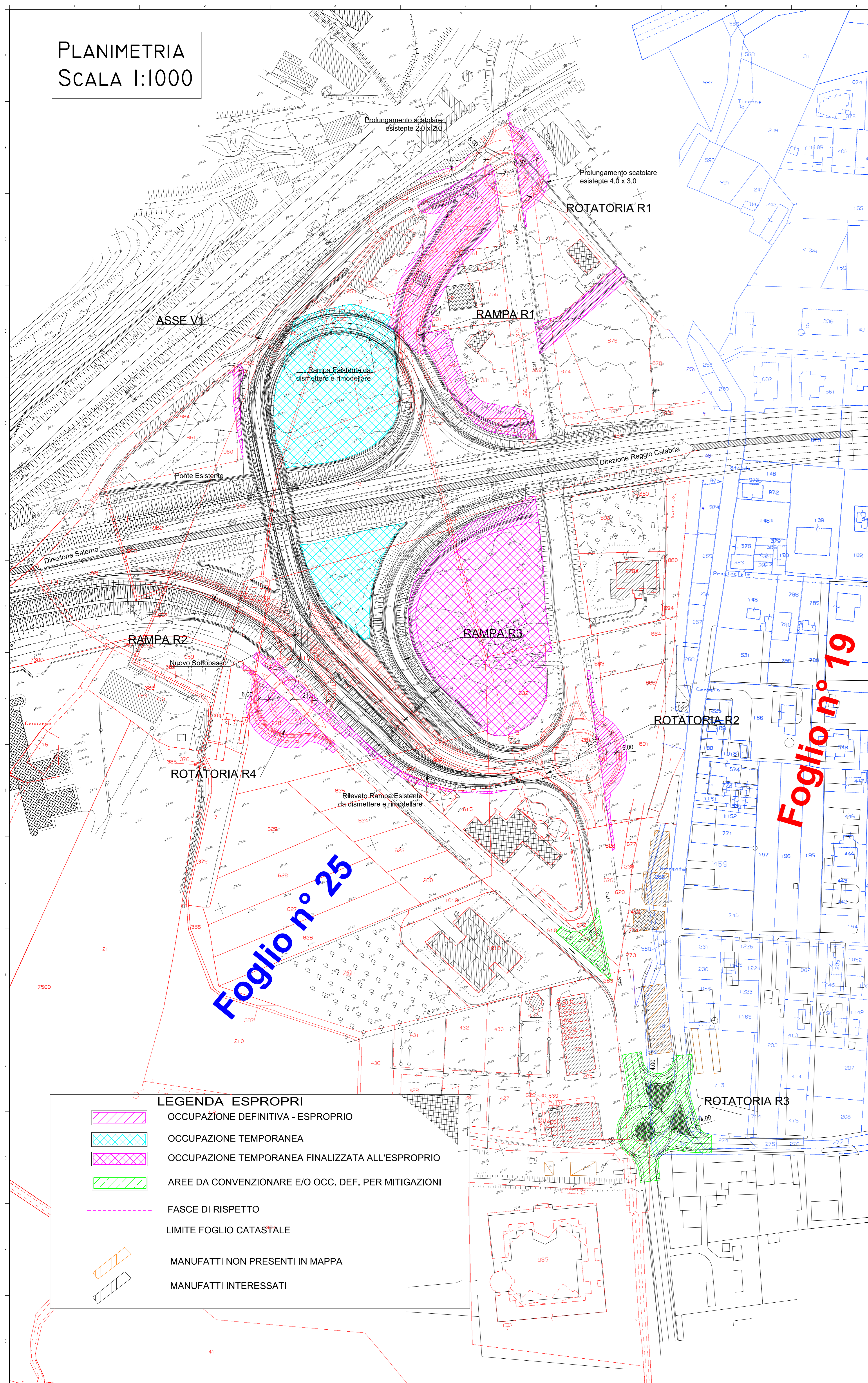
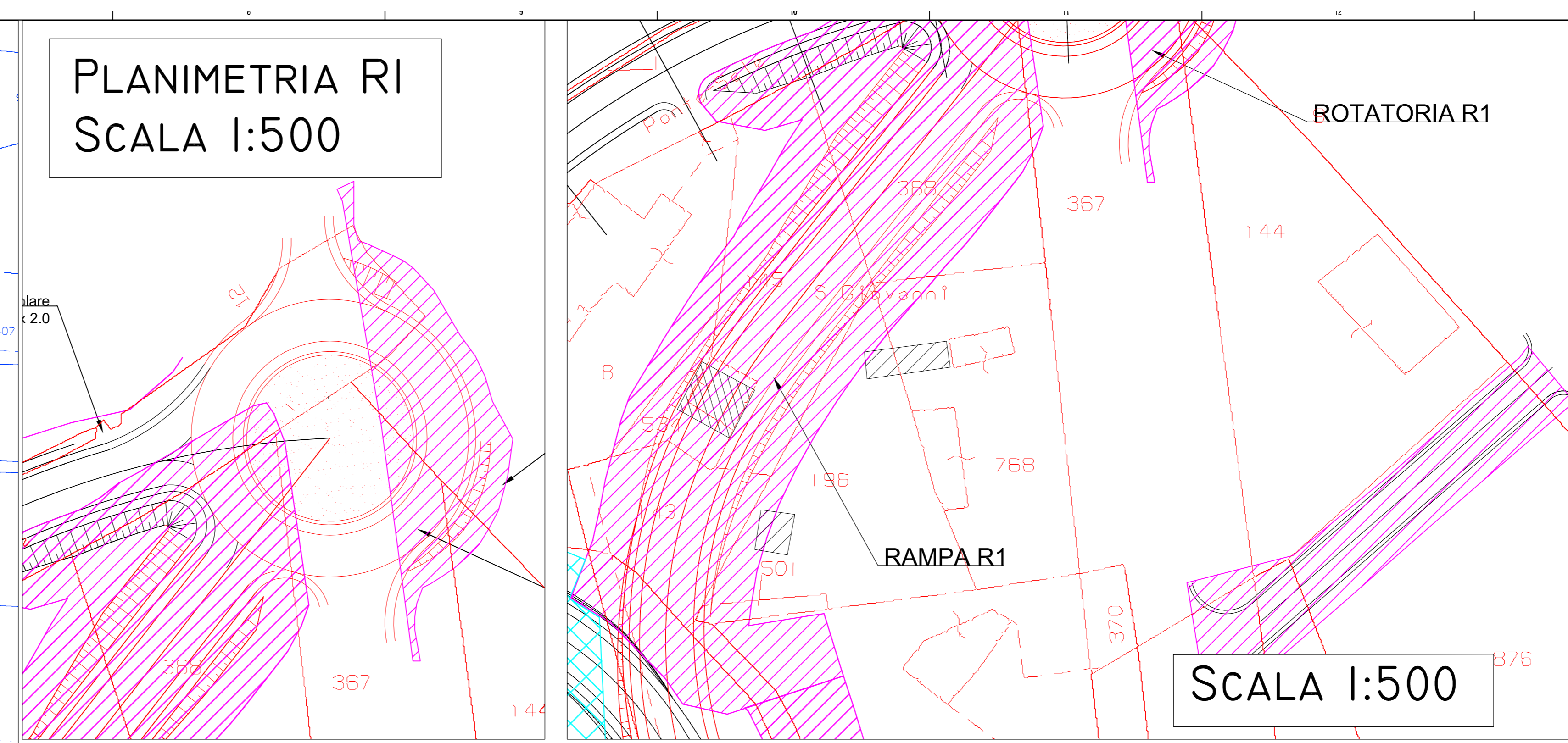


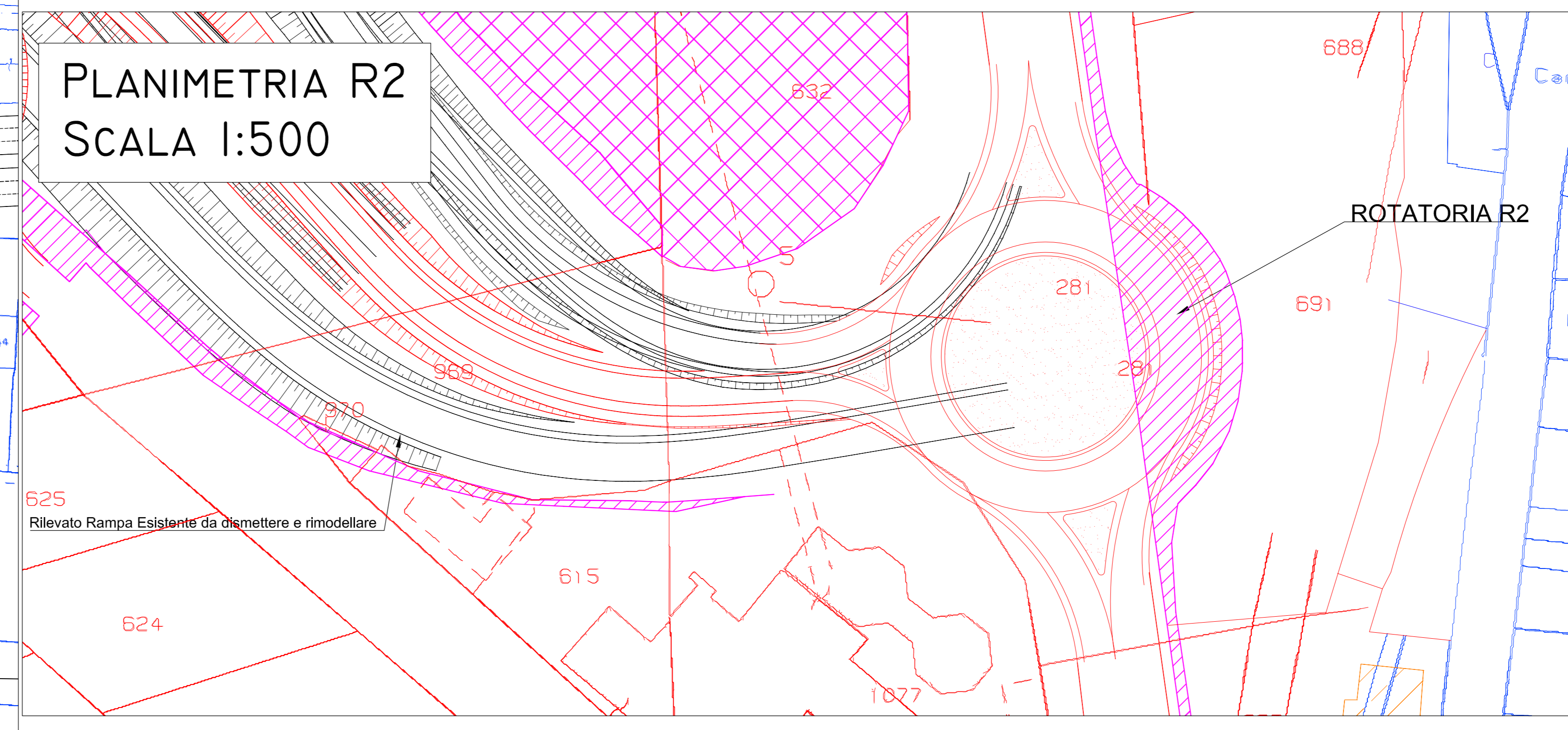
PLANIMETRIA
SCALA 1:1000



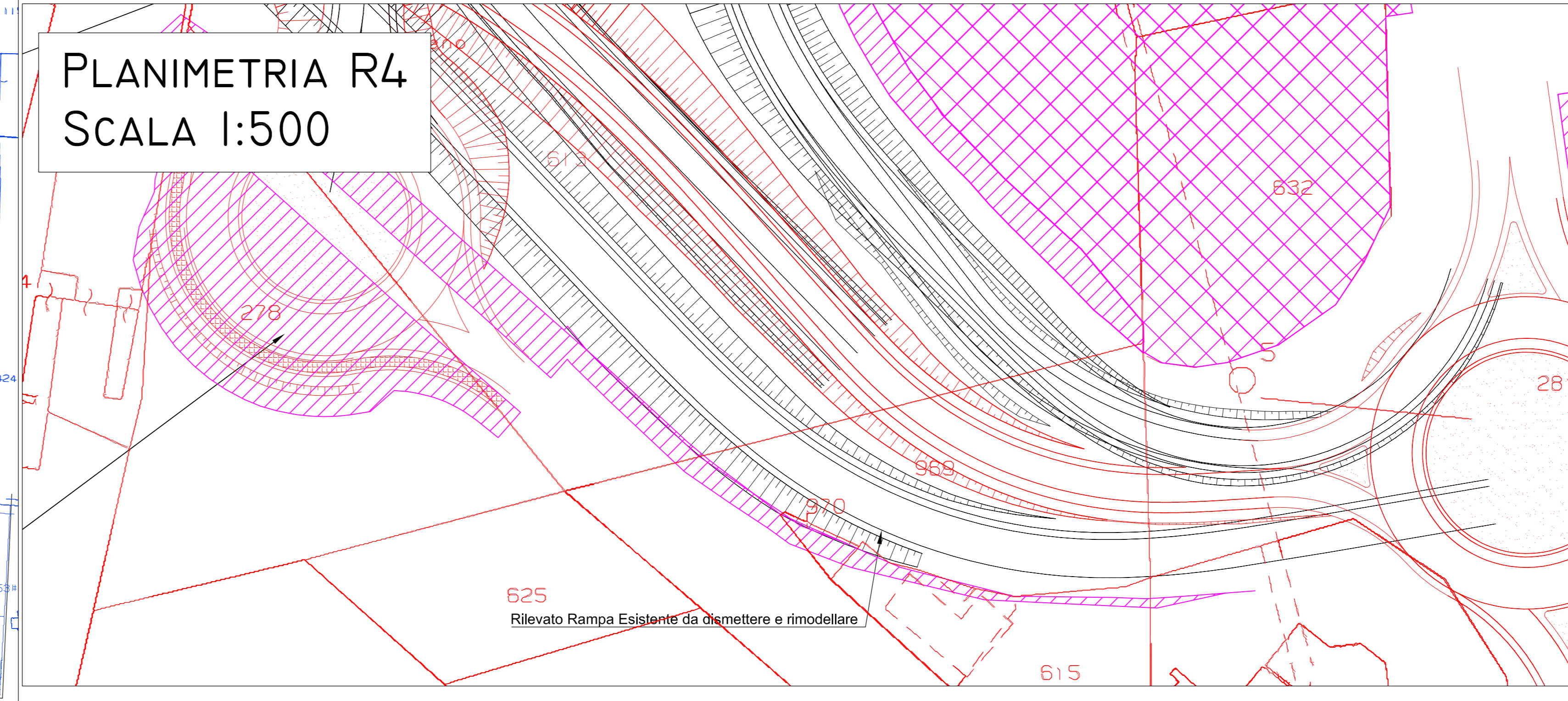
PLANIMETRIA R1
SCALA 1:500



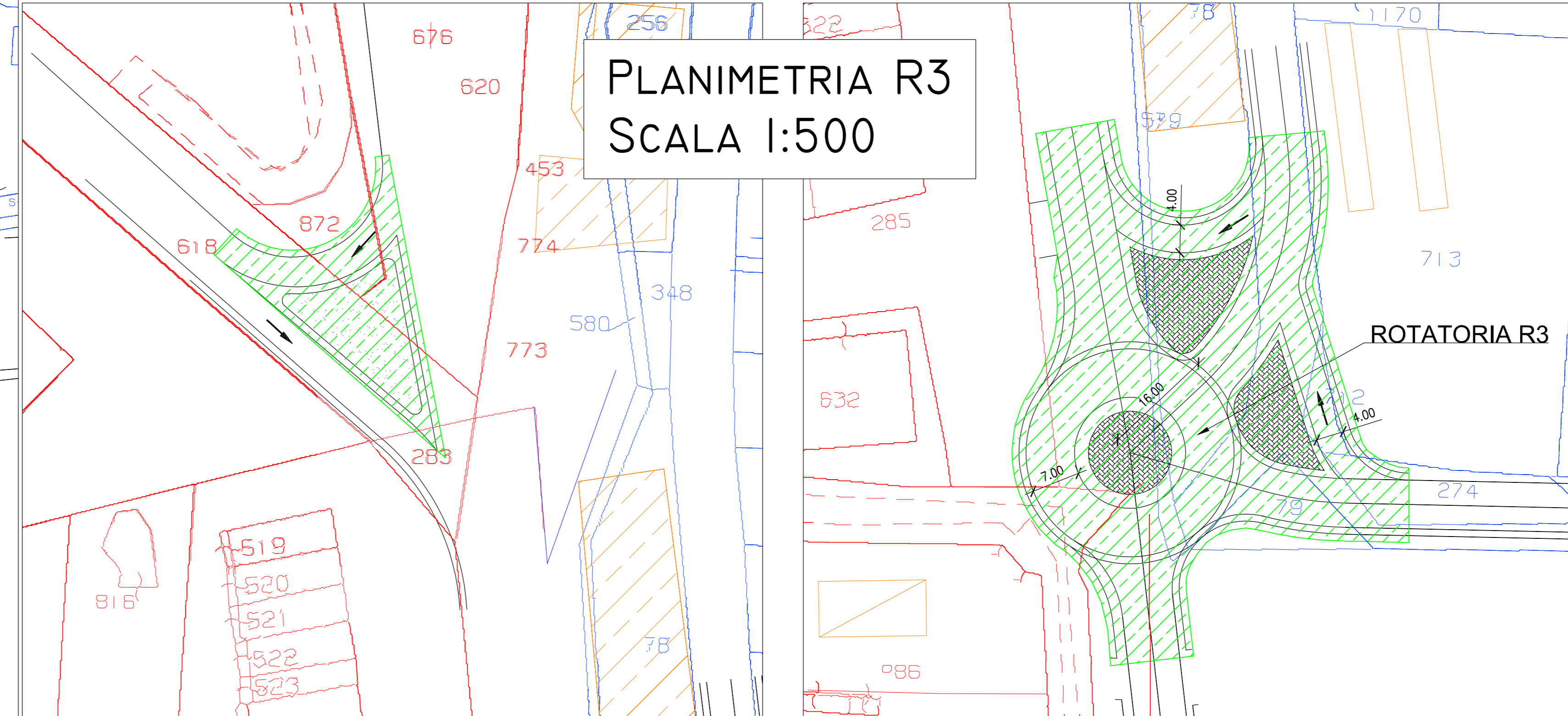
PLANIMETRIA R2
SCALA 1:500



PLANIMETRIA R4
SCALA 1:500



PLANIMETRIA R3
SCALA 1:500



Foglio n° 25

Foglio n° 19

- LEGENDA ESPROPRI**
- OCCUPAZIONE DEFINITIVA - ESPROPRIO
 - OCCUPAZIONE TEMPORANEA
 - OCCUPAZIONE TEMPORANEA FINALIZZATA ALL'ESPROPRIO
 - AREE DA CONVENZIONARE E/O OCC. DEF. PER MITIGAZIONI
 - FASCE DI RISPETTO
 - LIMITE FOGLIO CATASTALE
 - MANUFATTI NON PRESENTI IN MAPPA
 - MANUFATTI INTERESSATI

NOTE GENERALI

Anas SpA
Direzione Progettazione e Realizzazione Lavori

A2 - AUTOSTRADA DEL MEDITERRANEO

ADEGUAMENTO FUNZIONALE SVINCOLO DI EBOLI AL km 30+000 E SISTEMAZIONE VIABILITA' LOCALE ESISTENTE

PROGETTO DI FATTIBILITA' TECNICO ECONOMICA (D. Lgs. 50/2016) già PROGETTO PRELIMINARE

PROGETTAZIONE: ANAS - DIREZIONE PROGETTAZIONE E REALIZZAZIONE LAVORI

IL PROGETTISTA:
Dott. Ing. Gabriele GIANNINI, Dott. Ing. Rita ARCELLO, Dott. Ing. Francesca PRINCEP
Dott. Ing. di Roma n. 27047, Dott. Ing. di Reggio n. 1885, Dott. Ing. di Milano n. 4.887

IL GEOLOGO:
Dott. Geol. Simona MIGNOLI
Ordine Geol. del Lazio n. 3038

COORDINATORE PER LA SICUREZZA IN FASE DI PROGETTAZIONE:
Geom. Fabio GONDAM

VISTO IL RESPONSABILE DEL PROCEDIMENTO:
Dott. Ing. Antonio COTARELLA

PROTOCOLLO DATA

**ESPROPRI
PLANIMETRIA AREE IMPEGNATE**

CODICE PROGETTO	UN. PROJ.	NUM. PROJ.	NOME FILE	REVISIONE	SCALA
L0411X	P	1201	T00ES00ESP01_C	C	Varie
ELAB.			CODICE T00ES00ESP01		

REV.	DESCRIZIONE	DATA	REDATTO	VERIFICATO	APPROVATO
C	Sintesi, Polistrada e avvio procedure D.Lgs. 50/2016	14/07/17			
B	Riemissione per avvio procedure D. Lgs. 50/2016	14/07/18			
A	EMMISSIONE	14/07/18			