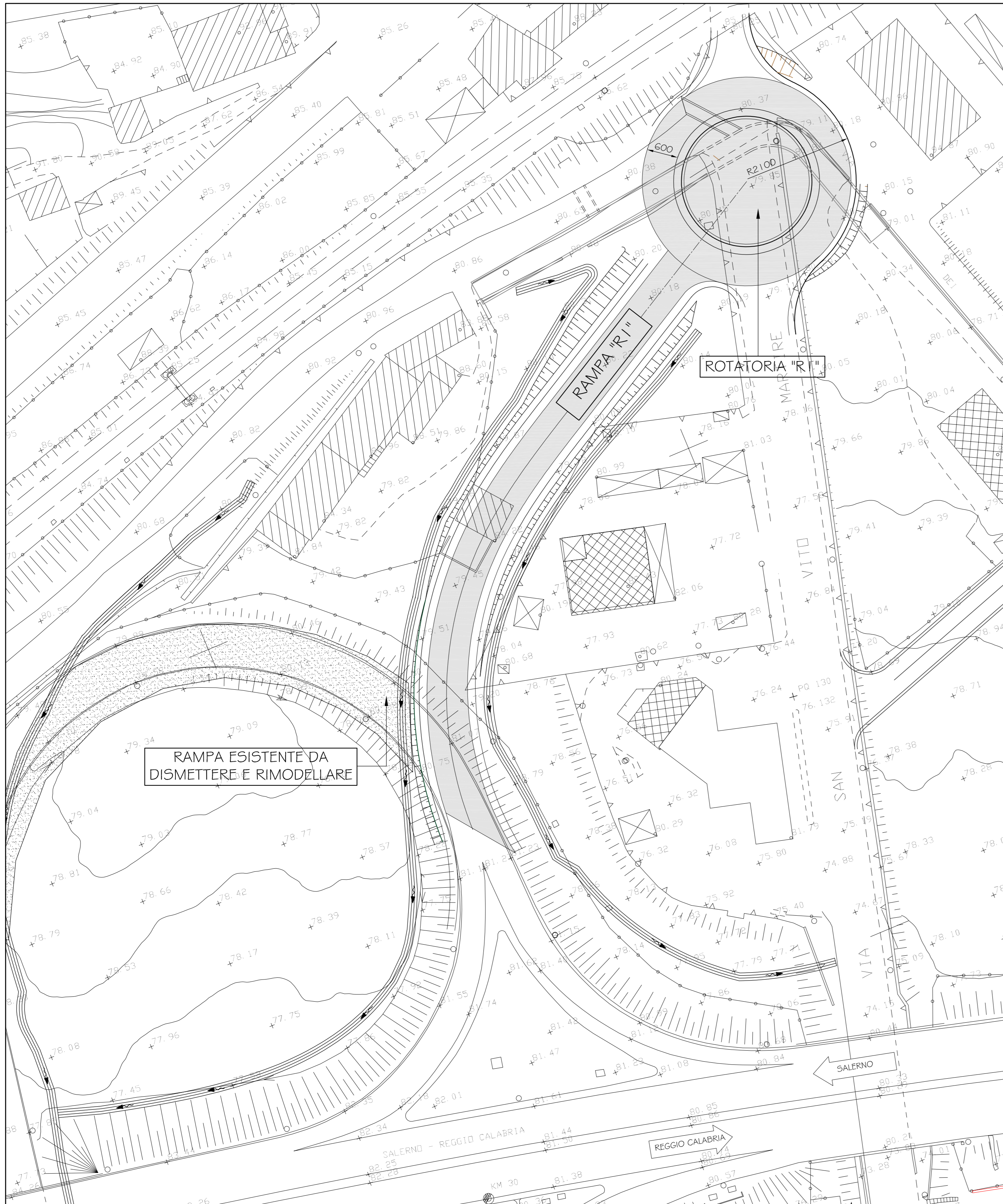
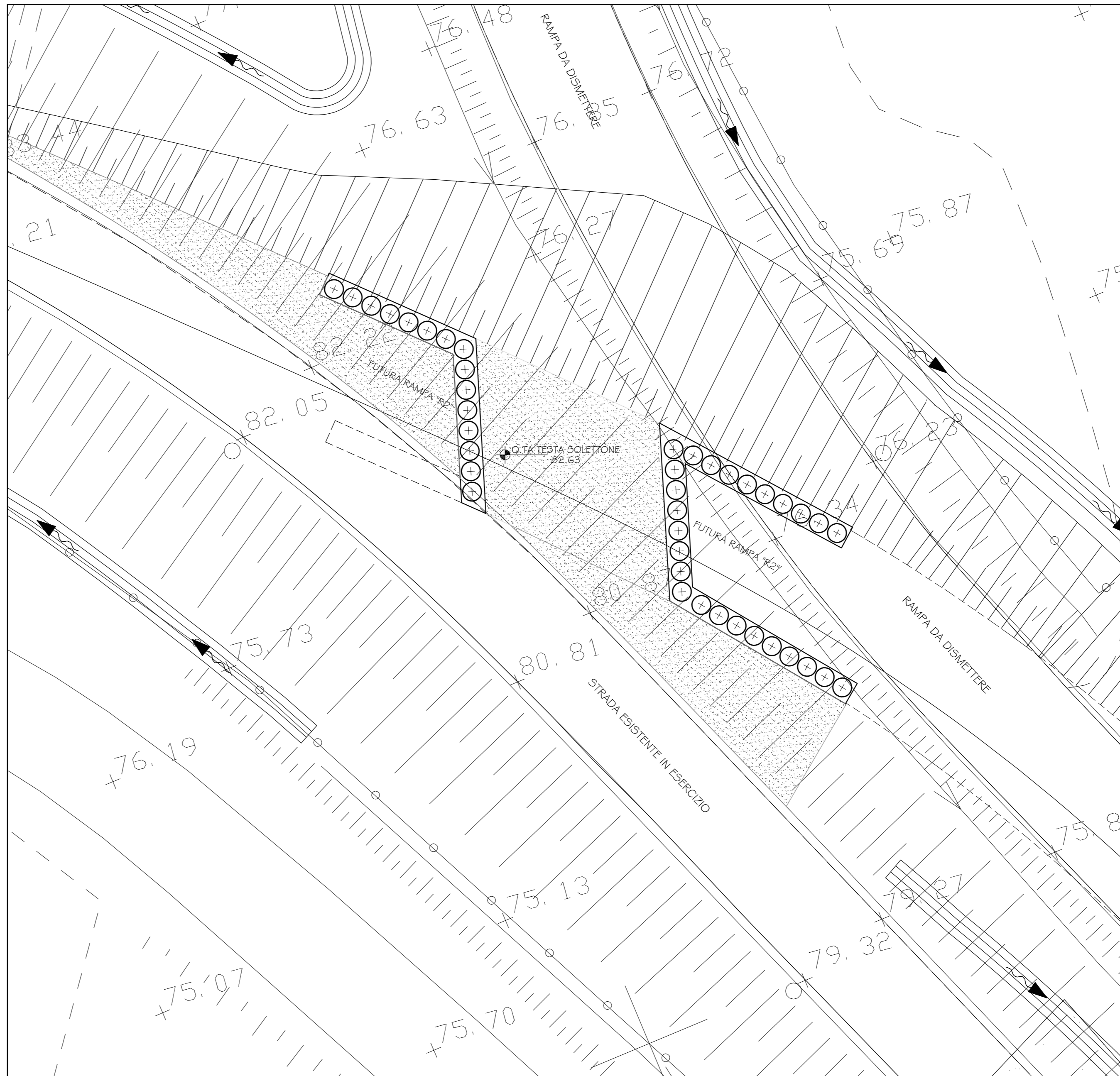


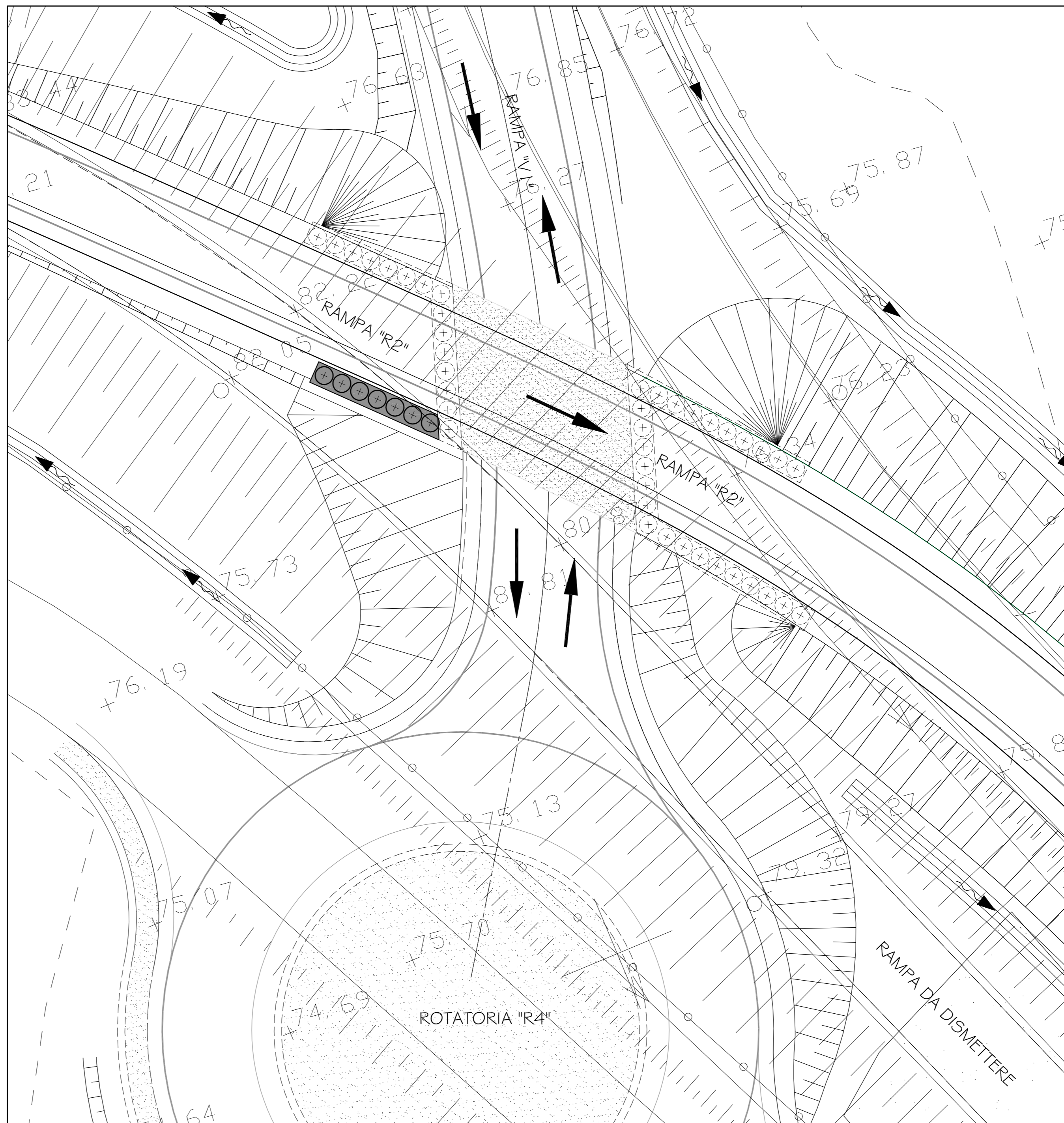
FASE " 0 "
 - REALIZZAZIONE ROTATORIA "R1"
 - REALIZZAZIONE RAMPA "R1" E CHIUSURA BIDIREZIONALE ATTUALE
 SCALA 1:500



FASE " 1 "
 - DEVIAZIONE TRAFFICO E DISMISSIONE RAMPA ESISTENTE DA DISMETTERE
 - REALIZZAZIONE RIEMPIMENTO RILEVATO PER RAMPA "R2"
 - REALIZZAZIONE PALIFICATA E GETTO SOLETTONE
 SCALA 1:200



FASE " 2 "
 - TRAFFICO SU RAMPA "R2" NUOVA
 - CHIUSURA RAMPA IN ESERCIZIO
 - COMPLETAMENTO PALIFICATA
 SCALA 1:200



NOTE GENERALI



Anas SpA

Direzione Progettazione e Realizzazione Lavori

A2 - AUTOSTRADA DEL MEDITERRANEO

**ADEGUAMENTO FUNZIONALE SVINCOLO DI EBOLI AL km 30+000
 E SISTEMAZIONE VIABILITA' LOCALE ESISTENTE**

PROGETTO DI FATTIBILITA' TECNICO ECONOMICA (D. Lgs. 50/2016)
 già PROGETTO PRELIMINARE

PROGETTAZIONE: ANAS - DIREZIONE PROGETTAZIONE E REALIZZAZIONE LAVORI

IL PROGETTISTA:

Dott. Ing. Gabriele CIOGANINI, Dott. Ing. Pio ROSELLI, Dott. Ing. Francesco PRINORI
 Ordine Ing. di Roma n. 27047, Ordine Ing. di Reggio n. 1885, Ordine Ing. di Salerno n. 4.867

IL GEOLOGO:

Dott. Geol. Simona MIGNOLI
 Ordine Geol. del Lazio n. 3038

COORDINATORE PER LA SICUREZZA IN FASE DI PROGETTAZIONE:
 Geom. Fabio GIGANDINI

VISTO IL RESPONSABILE DEL PROCEDIMENTO
 Dott. Ing. Antonio COTARELLA

PROTOCOLLO DATA

OPERE D'ARTE
 SOTTOVIA ASSE V1 - FASI DI REALIZZAZIONE

CODICE PROGETTO	NOME FILE	REVISIONE	SCALA
PROGETTO: UN. PROJ. N. PROJ.	TOOST01STRDIO1_C.dwg		
ELAB.: L0411X P 1201	CODICE: T0S0T01STRDIO1	C	varie

REV.	DESCRIZIONE	DATA	REDATTO	VERIFICATO	APPROVATO
C	Sintesi, Polstrada e avvio procedure D.Lgs. 50/2016	19/07			
B	Rimessione per avvio procedure D. Lgs. 50/2016	19/08			
A	EMMISSIONE	19/07			