



Anas SpA

Direzione Centrale Progettazione

A2 - AUTOSTRADA MEDITERRANEA ADEGUAMENTO SVINCOLO DI EBOLI AL KM 30+000

PROGETTO PRELIMINARE

LEGENDA

Classi di zonizzazione acustica

Classe Ib
lim. diurno 50 dB(A); lim. notturno 40 dB(A)

Classe II
lim. diurno 55 dB(A); lim. notturno 45 dB(A)

Classe III
lim. diurno 60 dB(A); lim. notturno 50 dB(A)

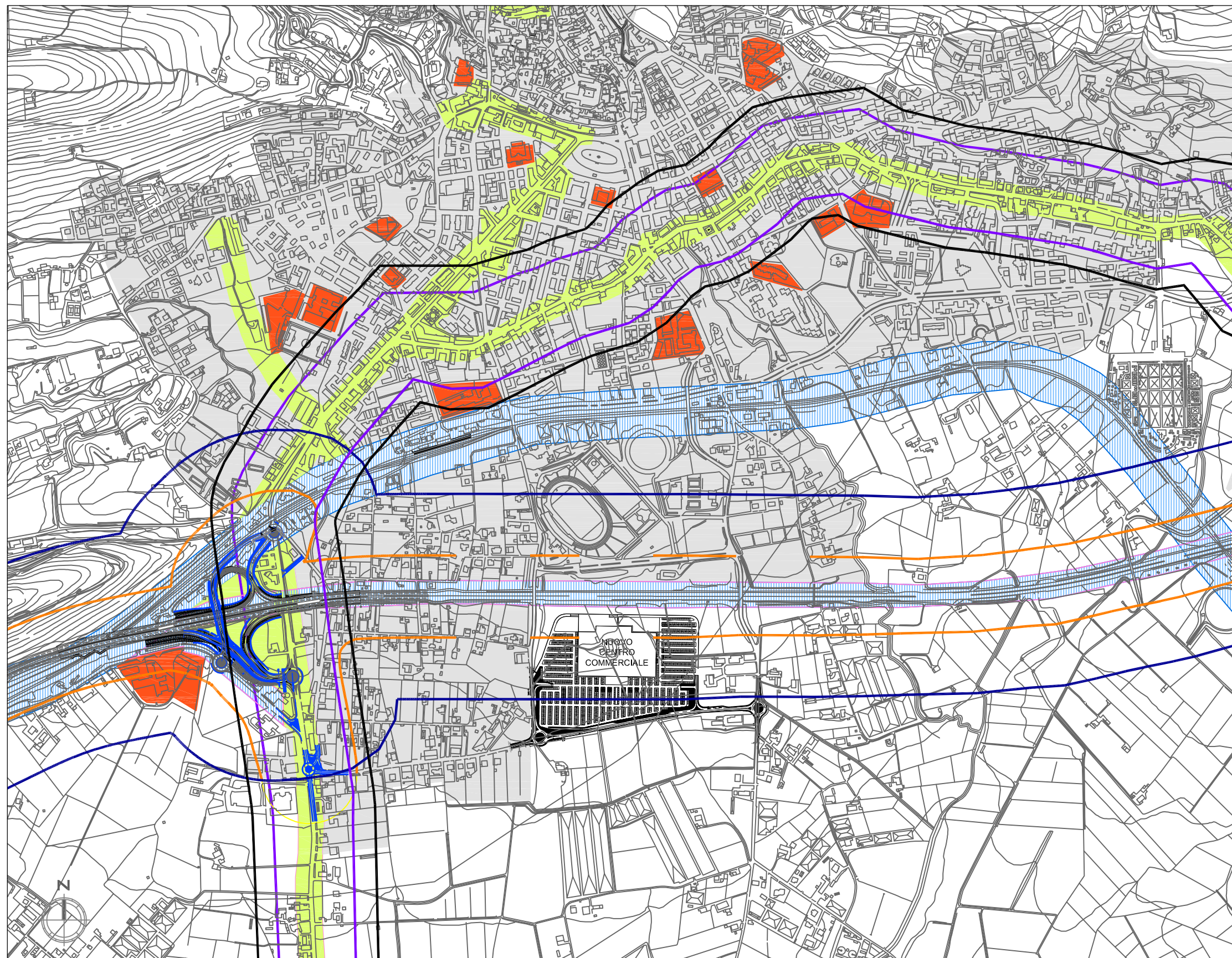
Classe IV
lim. diurno 65 dB(A); lim. notturno 50 dB(A)

SP 30 - Eboli mare
Strada extraurbane secondarie di tipo Cb
Fascia A di pertinenza acustica 100 m
(D.lgs 142/2004)

SP 30 - Eboli mare
Strada extraurbane secondarie di tipo Cb
Fascia B di pertinenza acustica 50 m
(D.lgs 142/2004)

A3 - Salerno - Reggio
Autostrada
Fascia A di pertinenza acustica 100 m
(D.lgs 142/2004)

A3 - Salerno - Reggio
Autostrada
Fascia B di pertinenza acustica 150 m
(D.lgs 142/2004)



STUDIO PRELIMINARE AMBIENTALE

Carta della zonizzazione acustica comunale e delle fasce di pertinenza

cod. elaborato :
T00IA35AMBCT01A
file :
T00IA35AMBCT01A.DWG

tavola :
scala :

1

1:10.000