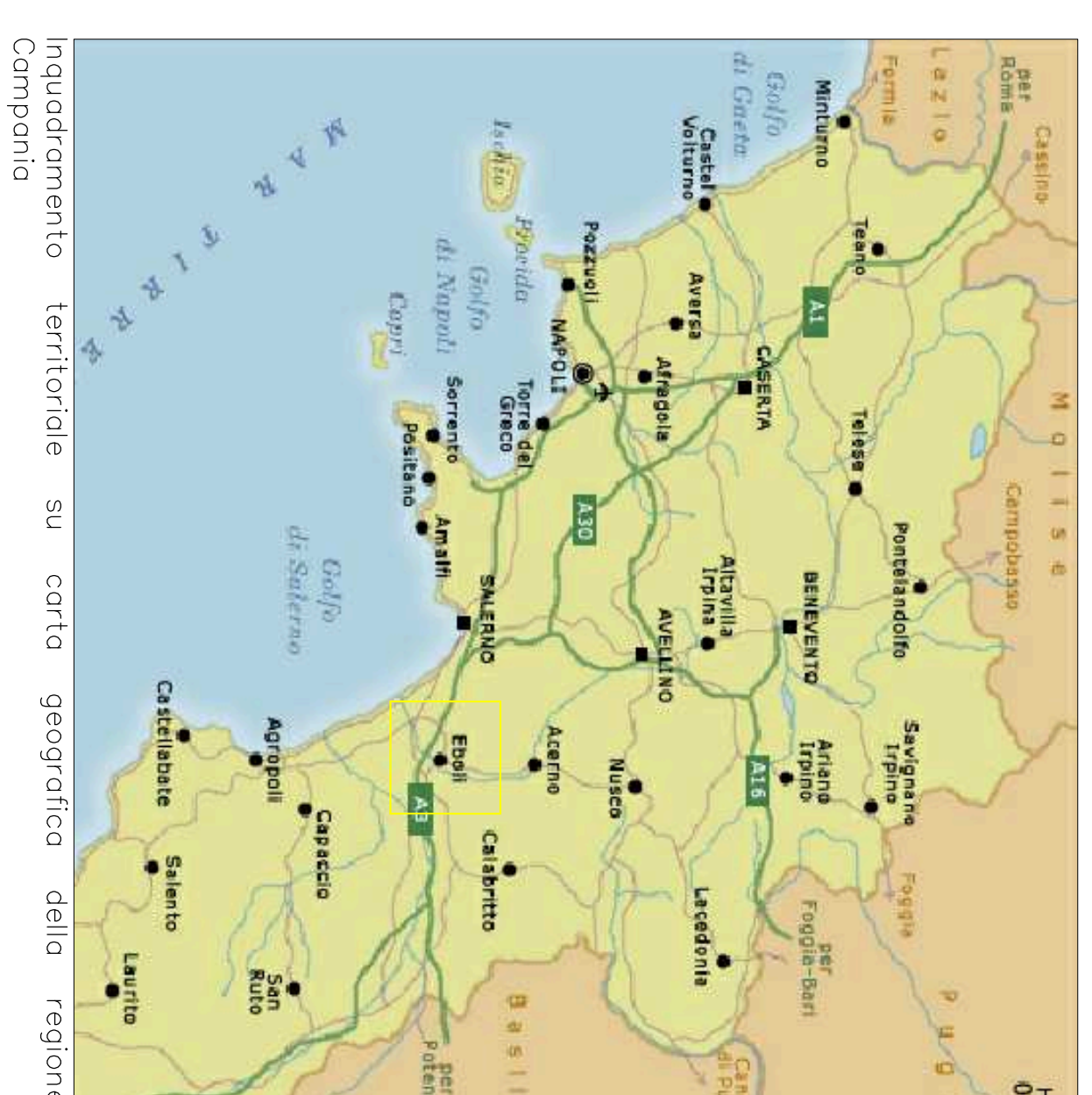


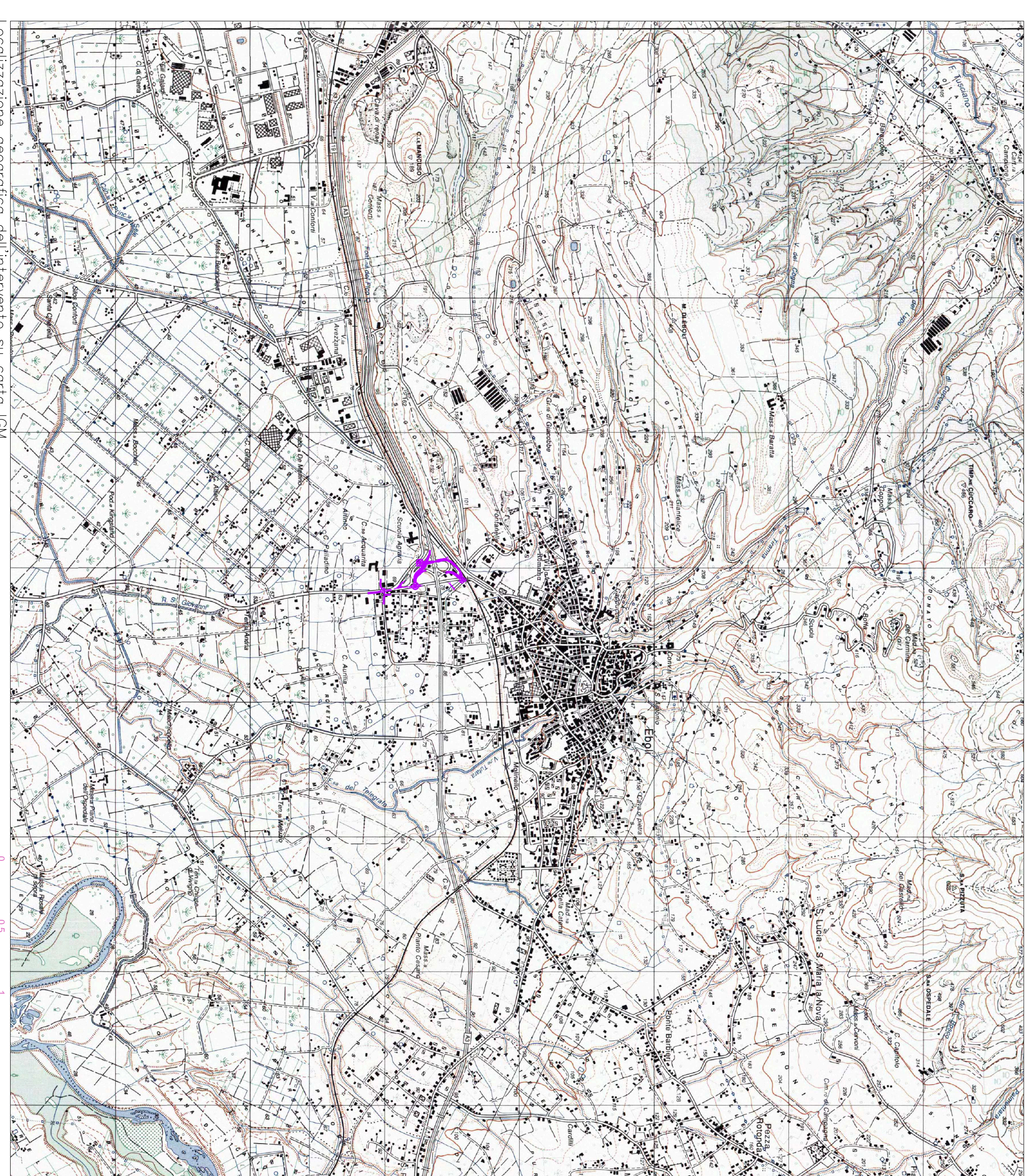
Localizzazione geografica dell'intervento



Insediamento territoriale su carta geografica della regione Campania



Localizzazione geografica dell'intervento su ortofoto, scala 1:5000



Localizzazione geografica dell'intervento su carta IGM, scala 1:25000



Localizzazione dell'intervento su cartografia, scala 1:2000

Anas Spa
 Direzione Progettazione e Realizzazione Lavori

A2 - AUTOSTRADA DEL MEDITERRANEO

ADEGUAMENTO FUNZIONALE SVINCOLO DI EBOLI AL km 30+000 E SISTEMAZIONE VIABILITA' LOCALE ESISTENTE

PROGETTO DI FATIBILITA' TECNICO ECONOMICA (D. Lgs. 50/2016)
 91a PROGETTO PRELIMINARE

PROGETTAZIONE: ANAS - DIREZIONE PROGETTAZIONE E REALIZZAZIONE LAVORI

IL PROGETTISTA:	Dott. Ing. Giovanni Conzatti Dott. Ing. Roberto Fenucci Dott. Ing. Stefano Maffei	Dott. Ing. Roberto Fenucci Dott. Ing. Stefano Maffei Dott. Ing. Stefano Maffei	REGIONE	SCALA
COMPAGNIA CHE PER LA SOCIETA' IN CARICA IN FASE DI PROGETTAZIONE	Dott. Ing. Giovanni Conzatti Dott. Ing. Roberto Fenucci Dott. Ing. Stefano Maffei	Dott. Ing. Roberto Fenucci Dott. Ing. Stefano Maffei Dott. Ing. Stefano Maffei		
PROTOCOLLO	VISTO IL RESPONSABILE DEL PROCEDIMENTO Dott. Ing. Giovanni Conzatti	VISTO IL RESPONSABILE DEL PROCEDIMENTO Dott. Ing. Roberto Fenucci		
ARCHEOLOGIA STUDIO PER LA VERIFICA DELLA PRESSIONE ARCHEOLOGICA Insediamento territoriale				
CODICE PROGETTO	LA SEDE: 4.0000 TOPOLOGIA: 1201 CODICE: TOPOLOGIA GEN PL 01	TOPOLOGIA: 1201 CODICE: TOPOLOGIA GEN PL 01	REGIONE	SCALA
C	Soluzione Preliminare e studi pre-produttivi D. Lgs. 50/2016	Soluzione Preliminare e studi pre-produttivi D. Lgs. 50/2016		
B	Realizzazione per studi pre-produttivi D. Lgs. 50/2016	Realizzazione per studi pre-produttivi D. Lgs. 50/2016		
A	EMISSIONE	EMISSIONE		
REV.	DESCRIZIONE	DATA	RENTITO	VERIFICATO
				APPROVATO