

IMPIANTO DI PRODUZIONE DI ENERGIA DA FONTE EOLICA
POTENZA NOMINALE 34,5 MW

REGIONE PUGLIA
PROVINCIA di BRINDISI
COMUNE di BRINDISI
 Località: Santa Teresa, Specchione, Pozzella, Scolpito

PROGETTO DEFINITIVO
 Id AU 8G4G710

Tav.: **R27** Titolo: **STUDIO BOTANICO VEGETAZIONALE -VEGETAZIONE-**

Scala: Formato Stampa: Codice Identificatore Elaborato

Varie A0 8G4G710_DocumentazioneSpecialistica_27b

Progettazione: **STC S.r.l.** Committente: **TOZZIGREEN**

Via V. M. STAMPACCHIA, 48 - 73100 Lecce Via Brigata Ebraica, 50 - 48123 Mezzano (Ra)

Tel. +39 0832 1798355 Tel. +39 0544 525311 - Fax +39 0544 525319

studiodicarenella@gmail.com - fabio.carenella@gmail.com pec: tozzi.re@legalmail.it - www.tozziholding.com

Direttore Tecnico: Dott. Ing. Fabio CALCARELLA Dott. **LEONARDO BECCARISI**

SEZ. A Via D'Enghien, 43 - 73013 Galatone

Dott. Biol. **LEONARDO BECCARISI** Cell. +39 320.9709895

beccarisil@gmail.com - leonardo.beccarisil@biologo.onb.it

Dott. **COSIMO GASPARE GIANNUZZI**

Via Pomponazzi, 09 - 73048 Nardo

Cell. +39 328.3597929

mimmo.gianuzzi83@gmail.com - mimmo.gianuzzi@pec.it

Data	Motivo della revisione:	Redatto:	Controllato:	Approvato:
31 luglio 2017	Prima emissione	BG	FC	TOZZI GREEN S.p.a.

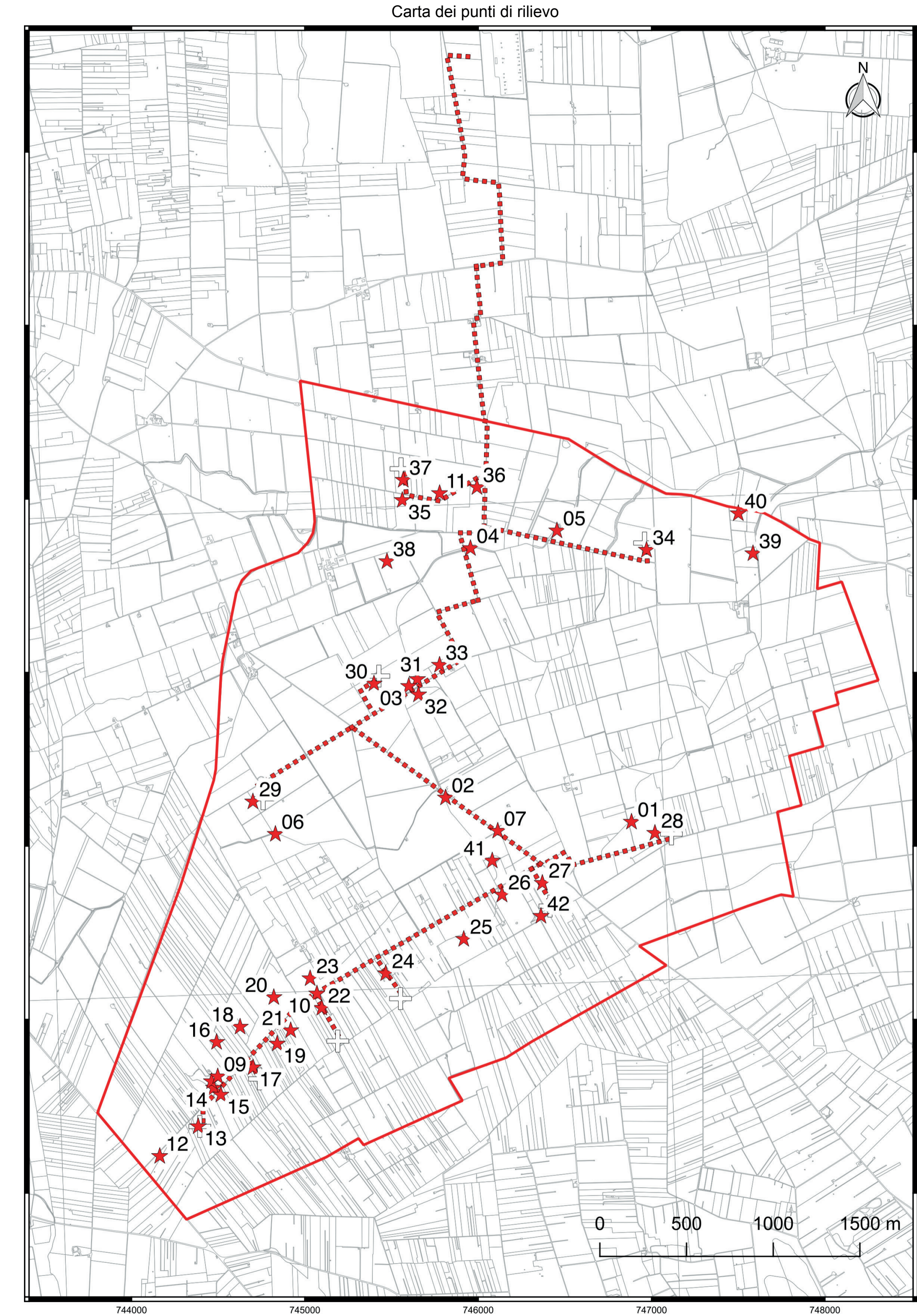
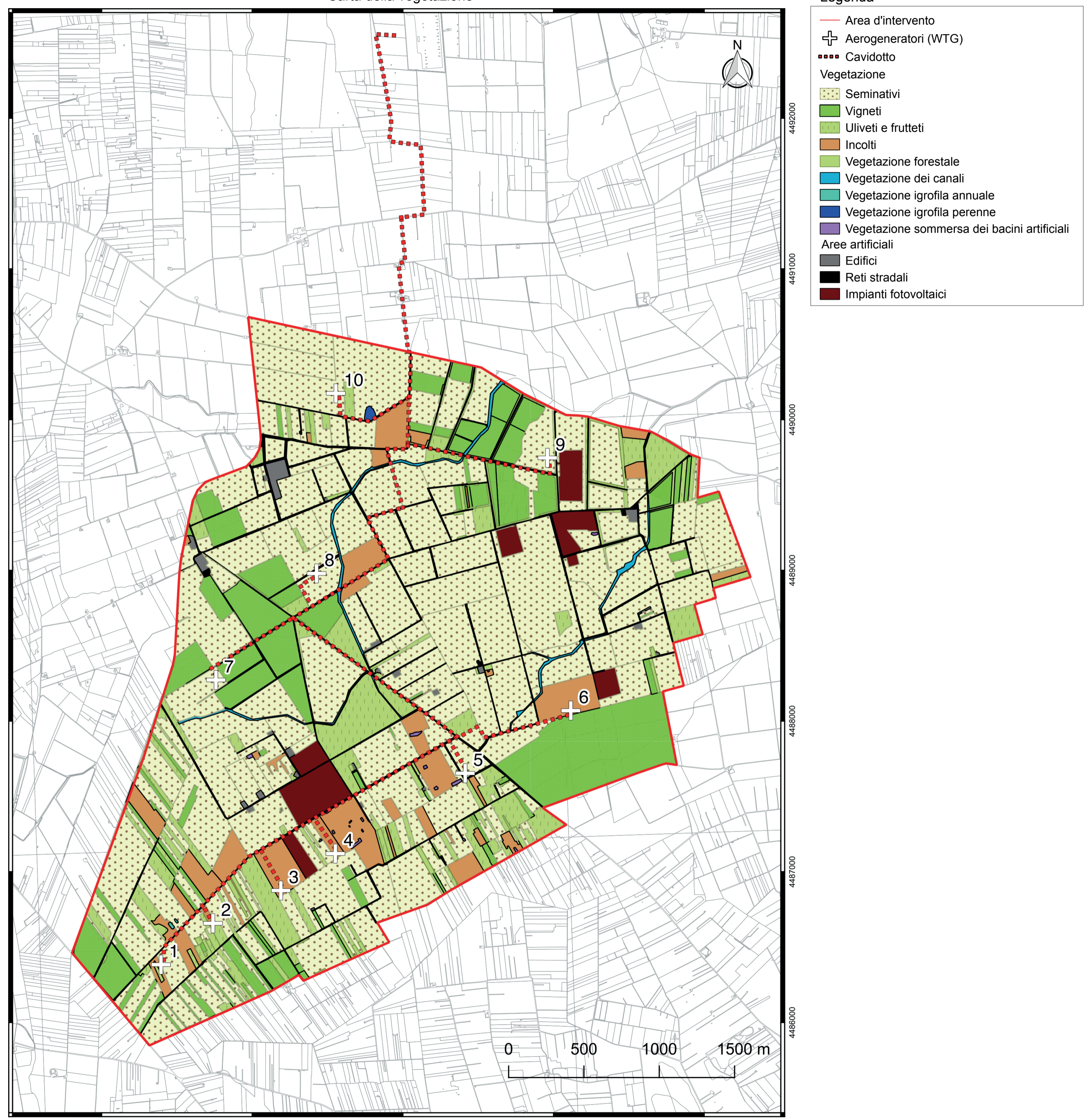


Tabella dei rilievi della vegetazione

Tipo di vegetazione	Inculti		Vegetazione igrofila annuale						Veg. igrofila perenne	Vegetazione dei canali			Fr.
	R01	R02	R03	R04	R05	R06	R07	R08		R09	R10	R11	
ID rilievo	13	17	19	08	08	08	08	10	11	17	01	04	
Punto di rilievo	52	6	12	16	9	14	16	8	12	8	6	12	
Copertura totale vegetazione (%)	90	100	100	40	30	70	70	80	100	90	100	100	
Altezza media della vegetazione (m)	1.0	1.5	1.5	0.3	0.2	0.4	0.3	0.2	0.2	1.5	2.0	0.5	
<i>Helminthotheca echioides</i> (L.) Holub	2	2	2	1	+	7
<i>Rumex conglomeratus</i> Murray	1	+	+	+	1	+	.	.	7
<i>Phalaris coarulescens</i> Desf.	2	5	2	+	.	.	2	+	6
<i>Polygonum subspathaceus</i> Req.	.	.	1	.	.	.	2	2	1	.	2	.	6
<i>Xanthium orientale</i> L. subsp. <i>italicum</i> (Moretti) Greuter	.	.	.	1	+	1	1	6
<i>Ammi majus</i> L.	2	1	1	+	.	.	.	5
<i>Convolvulus arvensis</i> L.	2	1	.	+	1	1	.	.	5
<i>Cynodon dactylon</i> (L.) Pers.	3	.	.	1	+	.	.	.	2	.	1	.	5
<i>Eleocharis palustris</i> (L.) Roem. et Schult.	.	.	.	2	2	4	1	5
<i>Elymus repens</i> (L.) Gould	3	1	3	1	5
<i>Heliotropium supinum</i> L.	.	.	.	2	2	2	1	4
<i>Mentha pulegium</i> L.	1	3	3	.	+	.	.	4
<i>Symphytichum squamatum</i> (Spreng.) G.L. Nesom	.	.	.	1	.	+	1	.	.	+	.	.	4
<i>Atriplex prostrata</i> Boucher ex DC.	.	.	.	+	+	3
<i>Avena barbata</i> Pott ex Link	1	.	1	3
<i>Lythrum tribracteatum</i> Salzm. ex Spreng.	+	2	1	.	.	.	3
<i>Bolboschoenus maritimus</i> (L.) Palla	2
<i>Centaurium erythraea</i> Rafn	1	.	.	.	2
<i>Cichorium intybus</i> L.	.	.	1	2
<i>Dittrichia viscosa</i> (L.) Greuter	.	.	+	+	2
<i>Paspalum distichum</i> L.	5	.	.	.	2
<i>Sonchus asper</i> (L.) Hill	.	.	.	1	1	2
<i>Sporobolus schoenoides</i> (L.) P.M. Peterson	+	1	2
<i>Bromus cf. madritensis</i> L.	1	1	.	.	2
<i>Bromus hordeaceus</i> L.	.	.	.	+	1
<i>Crepis setosa</i> Haller fil.	1	1
<i>Cynanchum acutum</i> L.	1	.	1
<i>Damasonium polyspermum</i> Coss.	.	.	.	2	1
<i>Dipsacus fulvonum</i> L.	+	.	1
<i>Ecballium elaterium</i> (L.) A. Rich.	+	1
<i>Epilobium tetragonum</i> L.	1	.	.	.	1
<i>Erigeron canadensis</i> L.	1	1
<i>Euphorbia prostrata</i> Aiton	.	.	1	1
<i>Galactites tomentosus</i> Moench	.	.	1	1
<i>Geranium cf. purpureum</i> Vill.	1
<i>Glebionis segetum</i> (L.) Four.	1	.	.	.	1
<i>Hirschfeldia incana</i> (L.) Lagr.-Foss.	1
<i>Juncus fontanesii</i> J. Gay ex Laharpe	1	1
<i>Knautia integrifolia</i> (L.) Bertol.	.	.	1	1
<i>Lactuca serotia</i> L.	1
<i>Lathyrus cf. ochrus</i> (L.) DC.	1
<i>Melilotus</i> sp.	3	.	.	1
<i>Oenanthe cf. pimpinelloides</i> L.	1
<i>Phragmites australis</i> (Cav.) Steud.	1
<i>Picris hieracioides</i> L.	1	5	.	1
<i>Portulaca gr. oleracea</i> L.	1
<i>Ranunculus cf. sardous</i> Crantz	1	1
<i>Rubus ulmifolius</i> Schott	2	.	1
<i>Silene</i> sp.	1
<i>Sonchus oleraceus</i> L.	1	1
<i>Trifolium</i> sp.	1
<i>Vitis</i> sp.	1



Legenda

- Area d'intervento
- ⊕ Aerogeneratori (WTG)
- Cavidotto
- Vegetazione**
- Seminativi
- Vigneti
- Uliveti e frutteti
- Inculti
- Vegetazione forestale
- Vegetazione dei canali
- Vegetazione igrofila annuale
- Vegetazione igrofila perenne
- Vegetazione sommersa dei bacini artificiali
- Aree artificiali
- Edifici
- Reti stradali
- Impianti fotovoltaici