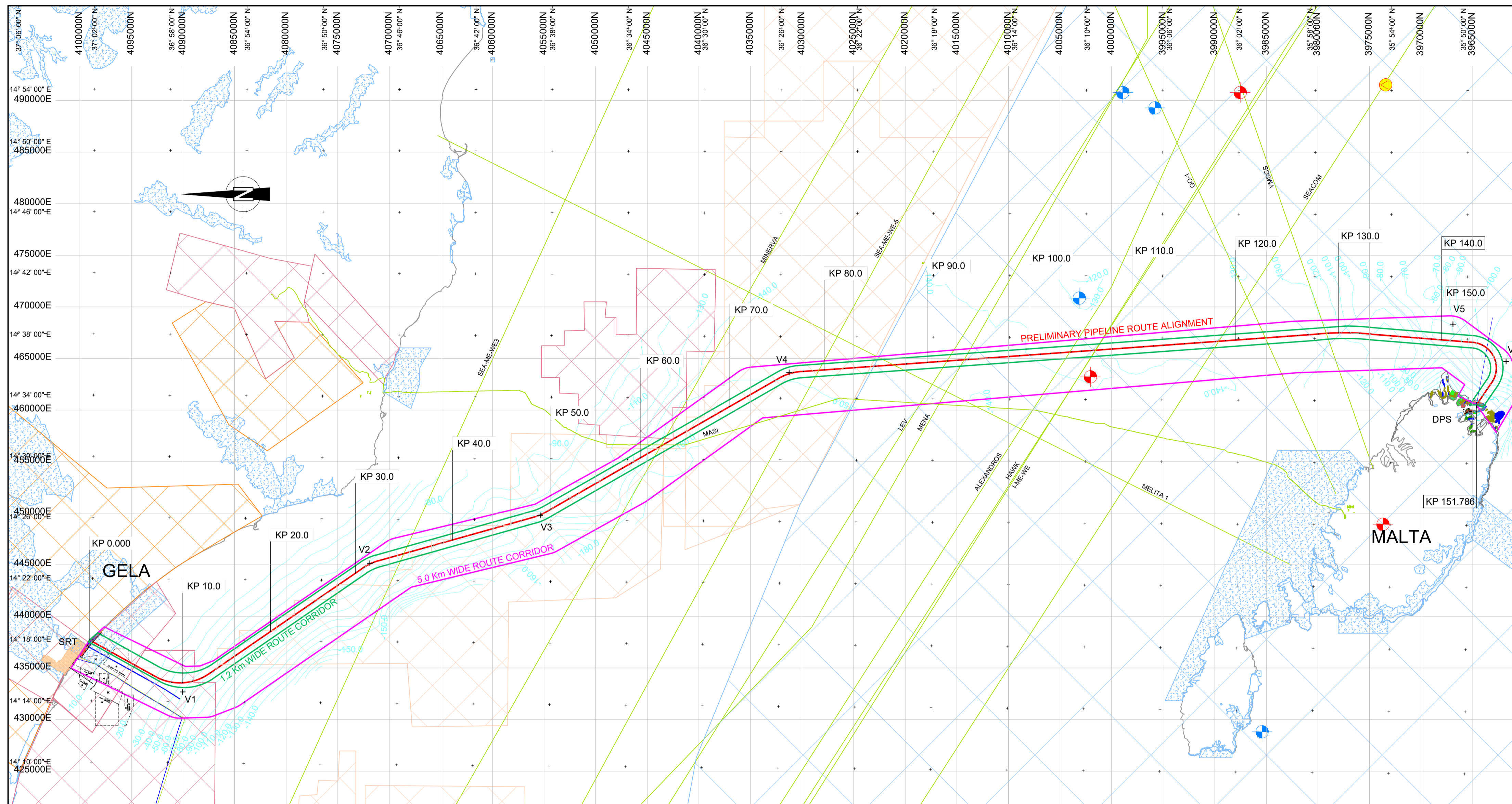
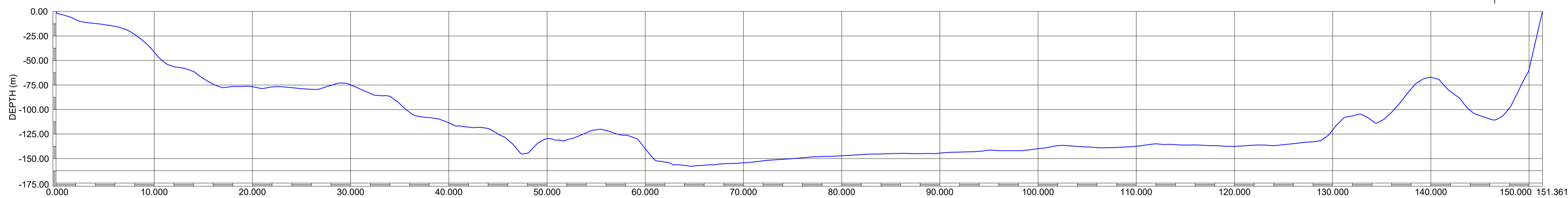


# LAYOUT GENERALE



## SEABED PROFILE

LENGTH SCALE 1: 250000 DEPTH SCALE 1: 2500



RIFERIMENTI	
No.	DOCUMENTO N.
/1/	47067567-1019 Rev 08 Layout complessivo del sito, percorso tubo e layout
/2/	British Admiralty Charts No. 36, 194, 965, 974, 2123, 2124, 2538
/3/	Istituto Idrografico della Marina - Carte Nautiche No. 263, 917
/4/	ARCGIS DATABASE, Equinox, 2014
/5/	P-008685-W1-005 Rapporto di selezione della condotta in mare aperto
/6/	GebcO_2014, grid 30sec interval, <a href="https://www.bodc.ac.uk/data/online_delivery/gebcO/">https://www.bodc.ac.uk/data/online_delivery/gebcO/</a>
/7/	I.I.M.M. 3206 P6 Portolano Sicilia meridionale e settentrionale, 2015
/8/	Proposed reroute - email MEH continental shelf department (15/02/2016)
/9/	27885-EIMT-XO-208841_AB1 Interconnector overview drawing (as installed) 20150217 MaSi Submarine Cable AsBuilt RPL

LEGEND			
	POSSIBILE ZONA DI ATTERRAGGIO A		LINEE DI CONTERNO BATIMETRICHE AT 10m INTERVAL, Ref./6/
	POSSIBILE ZONA DI ATTERRAGGIO B		FAUNA-SPECIE PROTETTE
	POSSIBILE ZONA DI ATTERRAGGIO C		PATRIMONIO CULTURALE
	NAVIGAZIONE MARITTIMA		FLORA-SPECIE PROTETTE
	AREA DI PESCA		START-END POINT
	AREE TURISTICHE SENSIBILI		VINCOLI DA REF./7/
	AREE AMBIENTALI SENSIBILI		GEOHAZARDS FEATURES
	AREE MILITARI SENSIBILI		COSTA
	AREA ARCHEOLOGICA PROTETTA		BUNKERING AREA
	GEOHAZARDS POLYGON		CORRIDOIO DI FATTIBILITA' (5km WIDE)
	INDUSTRIAL		PIPELINE CORRIDOR (1.2 Km WIDE)
	NATURA 2000 SITES		NUVA PROPOSTA DI ITINERARIO
	SICILY RECEIVING TERMINAL (SRT)		CAVI ESISTENTI E FUTURI CONSIDERATO ESPOSTO IN SERVIZIO
	DELMARA POWER STATION (DPS)		PIPELINE ESISTENTE (GREENSTREAM OPL & SPUR)
	POSIDONIA ON MATTE (ALTA DENSITA')		ASCIUTTO
	POSIDONIA ON ROCK (ISOLATED STAND)		EXPLORATION WELL
	POSIDONIA ON SAND (BASSA DENSITA')		OIL SHOWS (WELL)
	AREA DI CONCESSIONE APPLICAZIONE PER LICENZA DI ESPLORAZIONE		AREA DI ANCORAGGIO
	AREA DI CONCESSIONE LICENZA DI ESPLORAZIONE		AREA DI NON ANCORAGGIO
	AREA DI CONCESSIONE LICENZA DI PRODUZIONE		GRIGLIA GEOGRAFICA
	AREA DI CONCESSIONE LICENZA DI MALTA		

DATI DI ALLINEAMENTO DELLE PIPELINE						
POINTS	COORDINATE		DISTANZA		AZIMUTH	RAGGIO COORDINATE DEL CENTRO
	EST	NORD	PARZIALE	CUMULATIVO		
START	437712.521	4099043.074	7224.486	0.000		
TG° V1	434194.095	4092733.250	7224.486	7224.486	209° 08' 40.227"	
V1	432682.451	4090022.319	5555.594	12780.080		5000 438561.066 4090298.180
TG° V1	434441.321	4087464.861	18088.095	30868.176	145° 28' 55.511"	
TG° V2	444691.191	4072561.192	1641.489	32509.664	164° 17' 31.789"	5000 440571.446 4069727.872
V2	445160.500	4071678.800	15701.166	48210.830		
TG° V2	445394.719	4071081.533	2243.044	49445.653	150° 08' 31.682"	5000 458744.377 4029751.063
TG° V3	449635.529	4055966.732	2243.044	75494.067		
V3	449803.537	4055369.338	1234.823	76728.890		
TG° V3	450112.487	4054831.142	26048.413	102777.273	175° 50' 43.896"	2500 465763.550 3967625.531
TG° V4	463080.693	4032240.314	2831.616	141916.059	214° 59' 36.424"	2500 464082.318 3965223.899
V4	463648.599	4031251.012	3897.427	148745.103		
TG° V4	463731.239	4030113.292	62470.798	2615.915	304° 18' 57.264"	
TG° V5	468256.981	3967806.645	1708.150	148745.103		
V5	468321.380	3966920.051	141916.059	151361.018		
TG° V5	467811.594	3965191.824	2931.616	148847.675		
TG° V6	466130.362	3963790.192	3897.427	148745.103		
V6	464713.510	3961766.225	2615.915	151361.018		
TG° V6	462672.930	3963159.045	2615.915	151361.018		
END	460512.336	3964633.781				

Note  
 1: La curvatura consentita deve essere confermata dopo lo studio WT e l'analisi della portata.  
 2: Il cavo sottomarino MaSi come indicato in questo disegno è indicativo e deve essere confermato da dettagliati geofisici e indagine geotecnica.

PARAMETRI GEODETICI	
Sistema di coordinate	: WSG 1984 UTM-Zone 33 N
Proiezione	: Transverse Mercator
Dato	: WGS 1984
Meridiano centrale	: 15.0
Falso est	: 500,000.0 m
Falso nord	: 0.0 m
Fattore di scala	: 0.9996
Latitudine di origine	: 0.0
Unità	: metri

## COLLEGAMENTO GASDOTTO TRA MALTA E LA SICILIA

### Mappa del percorso tubazioni in mare aperto

**TRACTEBEL Engineering**  
**GDF SUEZ**

avenue Ariane 7 - B-1200 Brussels

External Reference			
Replaces DWG Nr	Scale	Nb Sheet	Size
	1:250000	06	A1
Imputation	Technical Subdivision	Issuer	
-----	-----	-----	
Project Code	Type	Running Number	Sheet Rev.
P-008685	W 1	006	01 00

Rev.	Y	M	D	Modifications	Status	Drawn	Checked	Approved	Validated
00	2017/01/30			EMISSIONE FINALE		XS-TEAM	C.MONDA	G.GUIDA	
01	2016/10/13			EMISSIONE PER COMMENTI		XS-TEAM	C.MONDA	G.GUIDA	