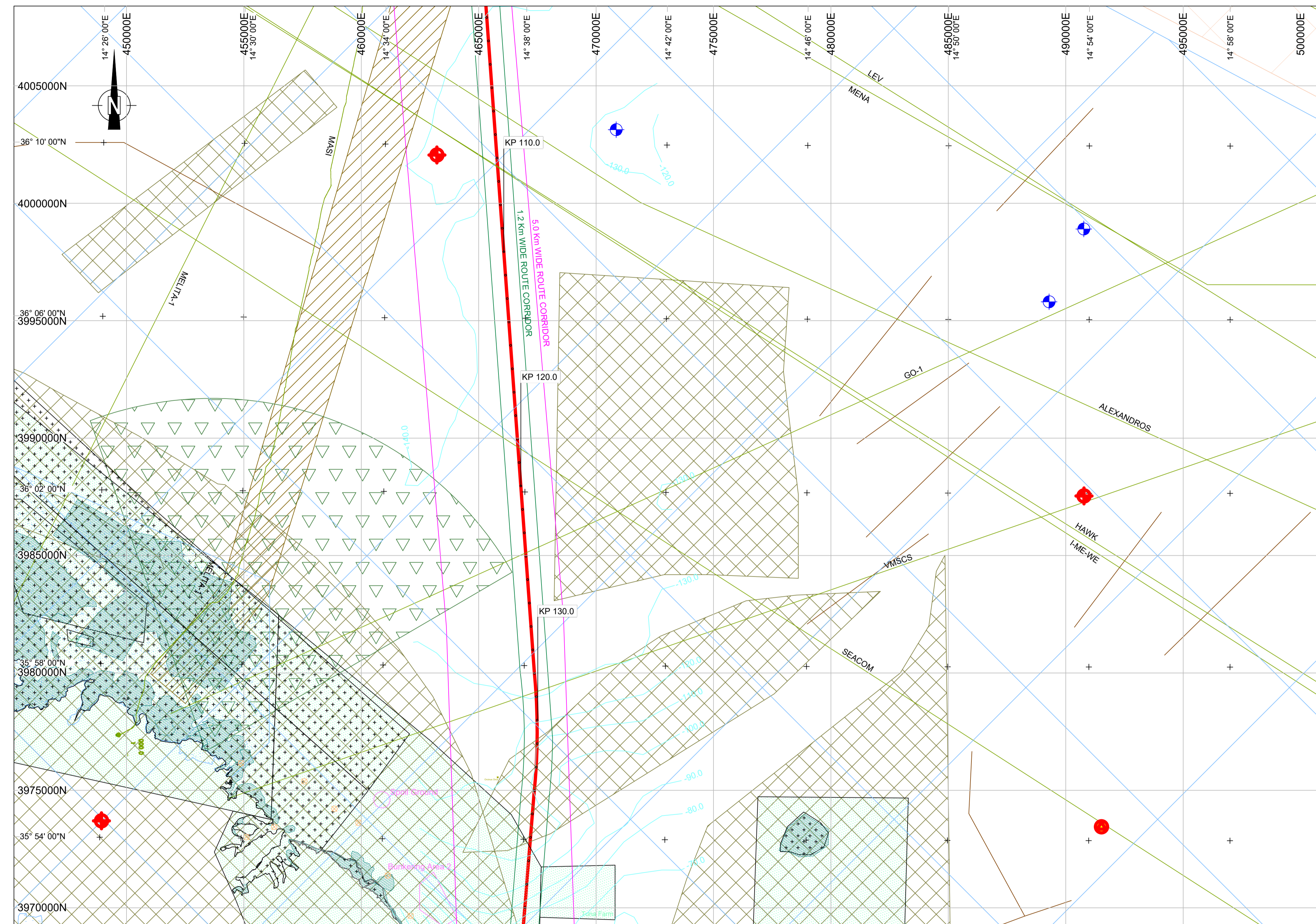
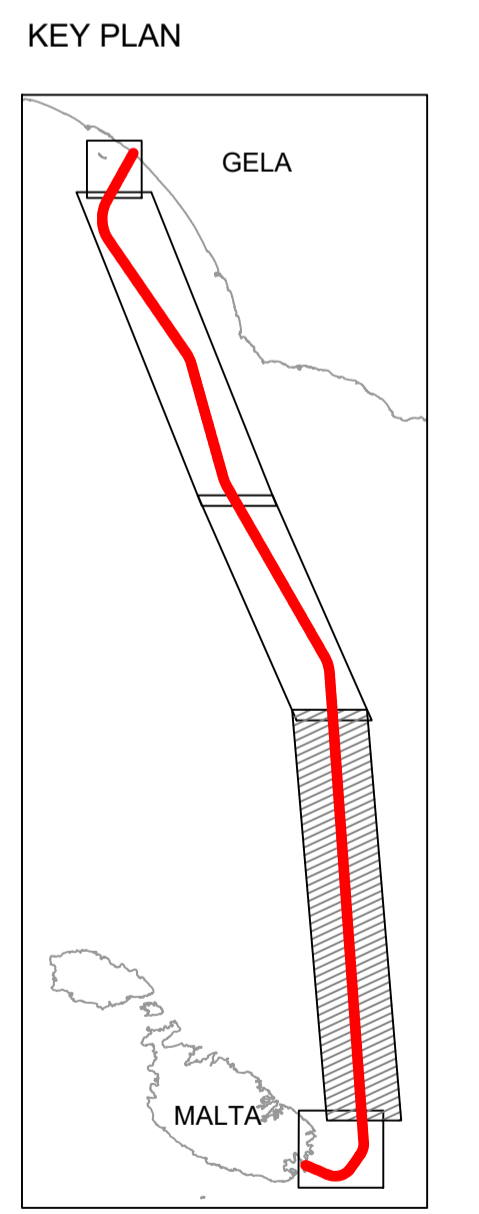


RIFERIMENTI	
No.	DOCUMENT No.
/1/	47067567-1019 Rev 08 Layout complessivo del sito, percorso tubo e layout
/2/	British Admiralty Charts No. 36, 194, 965, 974, 2123, 2124, 2538
/3/	Istituto Idrografico della Marina - Carte Nautiche No. 263, 917
/4/	ARCGIS DATABASE, Equinox, 2014
/5/	P-008685-W1-005 Rapporto di selezione della condotta in mare aperto
/6/	Gebco_2014, grid 30sec interval, https://www.bodc.ac.uk/data/online_delivery/gebco/
/7/	I.I.M.M. 3206 P6 Portolano Sicilia meridionale e settentrionale, 2015
/8/	Proposed reroute - email MEH continental shelf department (15/02/2016)
/9/	27885-EIMT-XO-208841_AB1 Interconnector overview drawing (as installed) 20150217 MaSi Submarine Cable AsBuilt RPL

LEGEND			
	POSSIBILE ZONA DI ATTERRAGGIO A		LINEE DI CONTERNO BATIMETRICHE AT 10m INTERVAL, Ref./6/
	POSSIBILE ZONA DI ATTERRAGGIO B		INFRASTRUTTURE
	POSSIBILE ZONA DI ATTERRAGGIO C		FAUNA-SPECIE PROTETTE
	NAVIGAZIONE MARITTIMA		PATRIMONIO CULTURALE
	AREA DI PESCA		FLORA-SPECIE PROTETTE
	AREE TURISTICHE SENSIBILI		START-END POINT
	AREE AMBIENTALI SENSIBILI		VINCOLI DA REFF./7/
	AREE MILITARI SENSIBILI		GEOHAZARDS FEATURES
	AREA ARCHEOLOGICA PROTETTA		COSTA
	GEOHAZARDS POLYGON		BUNKERING AREA
	INDUSTRIAL		CORRIDOIO DI FATTIBILITA' (5km WIDE)
	NATURA 2000 SITES		PIPELINE CORRIDOR (1.2 Km WIDE)
	SICILY RECEIVING TERMINAL (SRT)		NUVA PROPOSTA DI ITINERARIO
	DELMARA POWER STATION (DPS)		CAVI ESISTENTI E FUTURI CONSIDERATO ESPOSTO IN SERVIZIO
	POSIDONIA ON MATTE (ALTA DENSITA')		PIPELINE ESISTENTE (GREENSTREAM OPL & SPUR)
	POSIDONIA ON ROCK (ISOLATED STAND)		ASCIUTTO
	POSIDONIA ON SAND (BASSA DENSITA')		EXPLORATION WELL
	AREA DI CONCESSIONE APPLICAZIONE PER LICENZA DI ESPLORAZIONE		OIL SHOWS (WELL)
	AREA DI CONCESSIONE LICENZA DI ESPLORAZIONE		AREA DI ANCORAGGIO
	AREA DI CONCESSIONE LICENZA DI PRODUZIONE		AREA DI NON ANCORAGGIO
	AREA DI CONCESSIONE LICENZA DI MALTA		GRIGLIA GEOGRAFICA

Note
 1: Il cavo sottomarino MaSi come indicato in questo disegno è indicativo e deve essere confermato da dettagliati geofisici e indagini geotecniche.



Rev.	Y	M	D	Modifications	Status	Drawn	Checked	Approved	Validated
00	2017	01	30	EMISSIONE FINALE		XS-TEAM	C.MONDA	G.GUIDA	
01	2016	10	13	EMISSIONE PER COMMENTI		XS-TEAM	C.MONDA	G.GUIDA	

COLLEGAMENTO GASDOTTO TRA MALTA E LA SICILIA

Mappa del percorso tubazioni in mare aperto
Sezione del percorso in mare aperto della tubazione da KP 100.0 a KP 138.0

TRACTEBEL Engineering
GDF SUEZ

avenue Ariane 7 - B-1200 Brussels

External Reference			
Replaces DWG Nr	Scale	Nb Sheet	Size
----	1:100000	06	A1
Imputation	Technical Subdivision	Issuer	
----	----	----	
Project Code	Type	Running Number	Sheet Rev.
P-008685	W1	006	05 00