



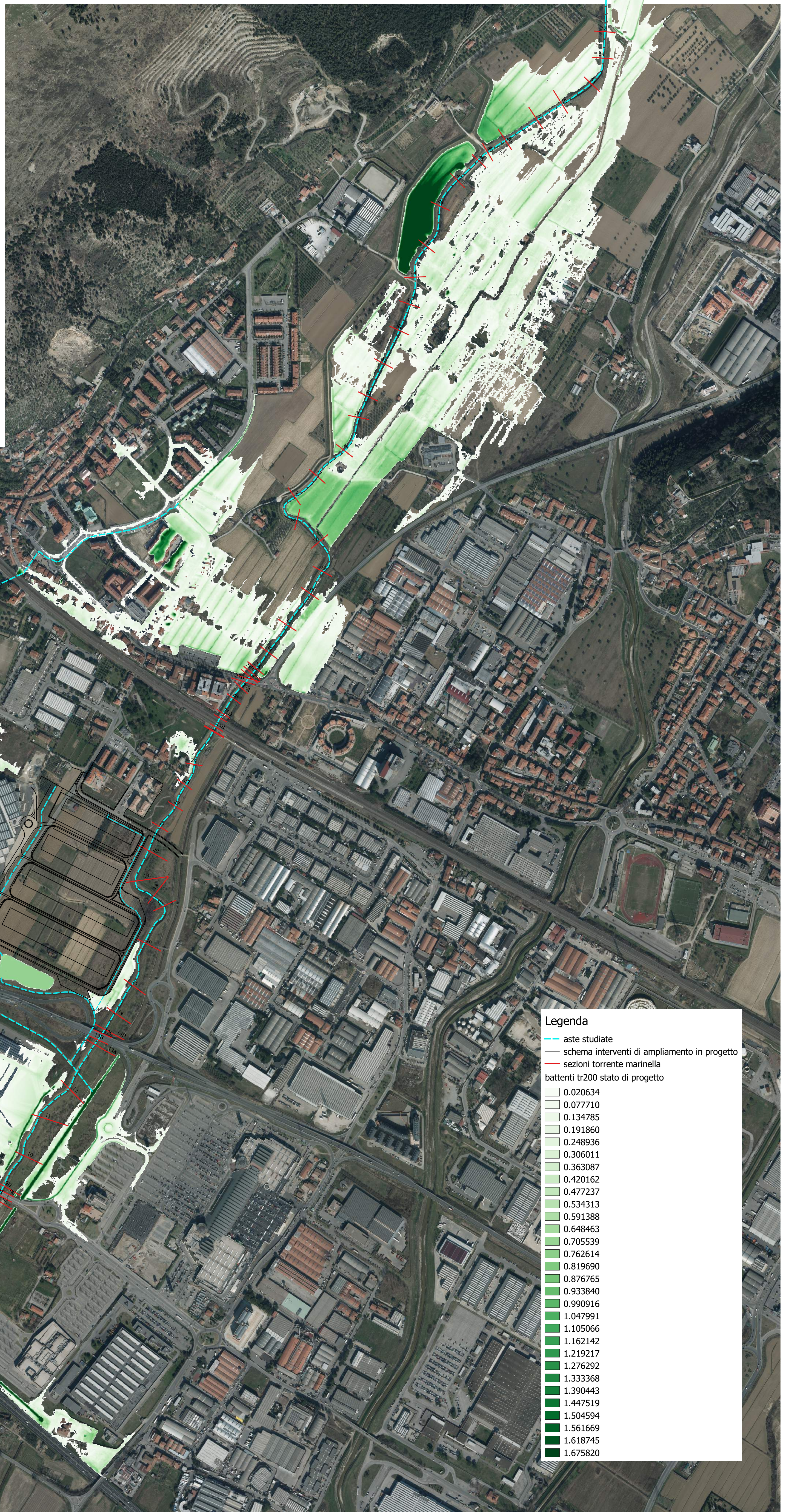
INTERPORTO
DELLA TOSCANA CENTRALE

**STUDI A SUPPORTO DELLA PROCEDURA DI
VALUTAZIONE DI IMPATTO AMBIENTALE
CONNESSA AL PROGETTO DI AMPLIAMENTO**

**Integrazioni in merito alla componente
"Ambiente idrico superficiale"**

**Tav. I.6: Aree allagate e battenti massimi di esondazione
stato di progetto**

REV.	DATA	Descrizione	REDATTO	VERIFICATO	APPROVATO
1	04/08/2017	Prima emissione	A.Gabrielli	A.Gabrielli	P. Moschini



Legenda

- aste studiate
- schema interventi di ampliamento in progetto
- sezioni torrente marinella

battenti tr200 stato di progetto

0.020634
0.077710
0.134785
0.191860
0.248936
0.306011
0.363087
0.420162
0.477237
0.534313
0.591388
0.648463
0.705539
0.762614
0.819690
0.876765
0.933840
0.990916
1.047991
1.105066
1.162142
1.219217
1.276292
1.333368
1.390443
1.447519
1.504594
1.561669
1.618745
1.675820