



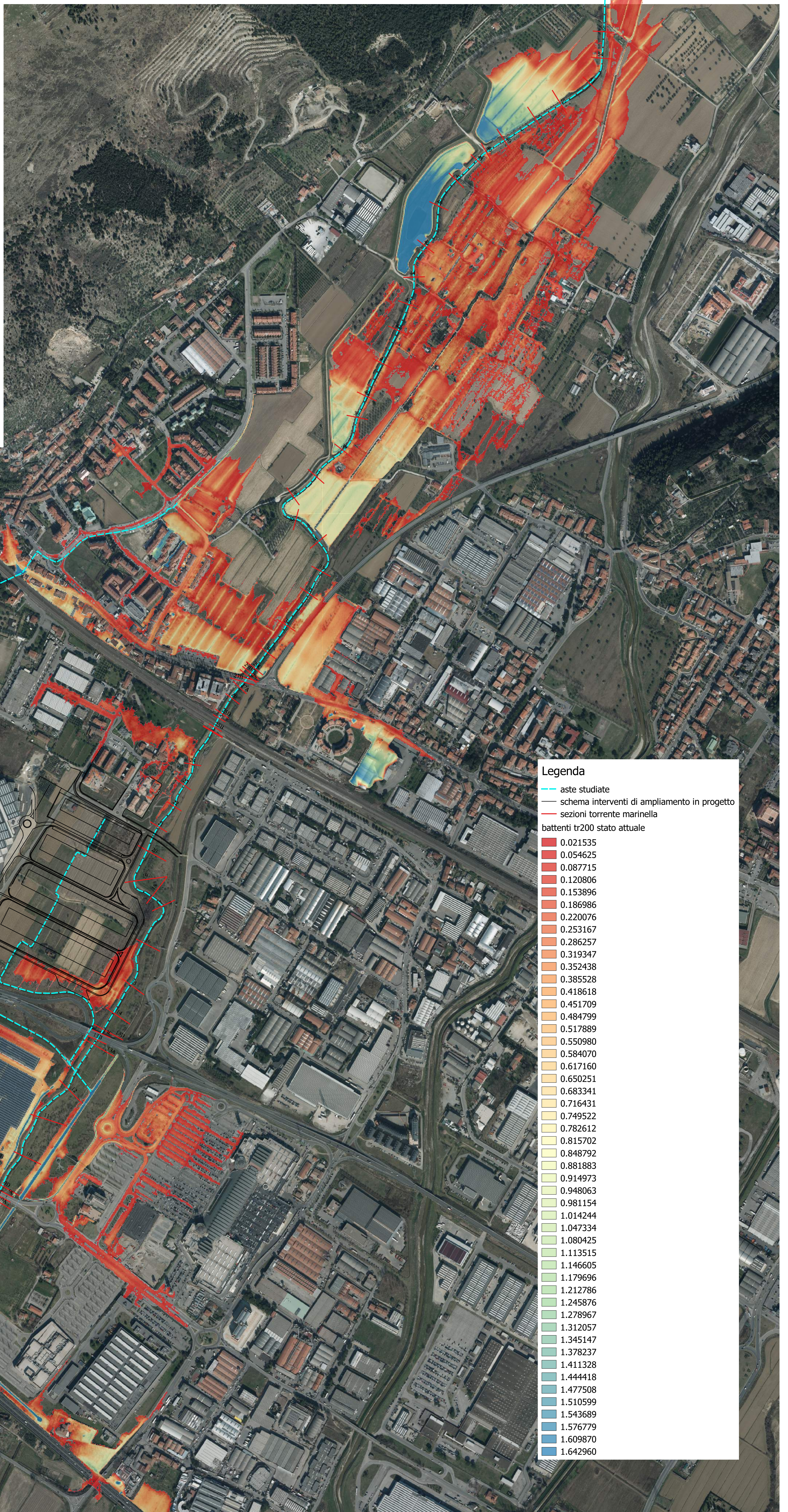
INTERPORTO
DELLA TOSCANA CENTRALE

**STUDI A SUPPORTO DELLA PROCEDURA DI
VALUTAZIONE DI IMPATTO AMBIENTALE
CONNESSA AL PROGETTO DI AMPLIAMENTO**

**Integrazioni in merito alla componente
"Ambiente idrico superficiale"**

**Tav. I.5: Aree allagate e battenti massimi di esondazione
stato attuale**

REV.	DATA	Descrizione	REDATTO	VERIFICATO	APPROVATO
1	04/08/2017	Prima emissione	A.Gabbielli	A.Gabbielli	P. Moschini



- Legenda**
- aste studiate
 - schema interventi di ampliamento in progetto
 - sezioni torrente marinella
 - battenti tr200 stato attuale
- 0.021535
 - 0.054625
 - 0.087715
 - 0.120806
 - 0.153896
 - 0.186986
 - 0.220076
 - 0.253167
 - 0.286257
 - 0.319347
 - 0.352438
 - 0.385528
 - 0.418618
 - 0.451709
 - 0.484799
 - 0.517889
 - 0.550980
 - 0.584070
 - 0.617160
 - 0.650251
 - 0.683341
 - 0.716431
 - 0.749522
 - 0.782612
 - 0.815702
 - 0.848792
 - 0.881883
 - 0.914973
 - 0.948063
 - 0.981154
 - 1.014244
 - 1.047334
 - 1.080425
 - 1.113515
 - 1.146605
 - 1.179696
 - 1.212786
 - 1.245876
 - 1.278967
 - 1.312057
 - 1.345147
 - 1.378237
 - 1.411328
 - 1.444418
 - 1.477508
 - 1.510599
 - 1.543689
 - 1.576779
 - 1.609870
 - 1.642960