



SOCIETA' INTERPORTO DELLA TOSCANA CENTRALE S.p.A.

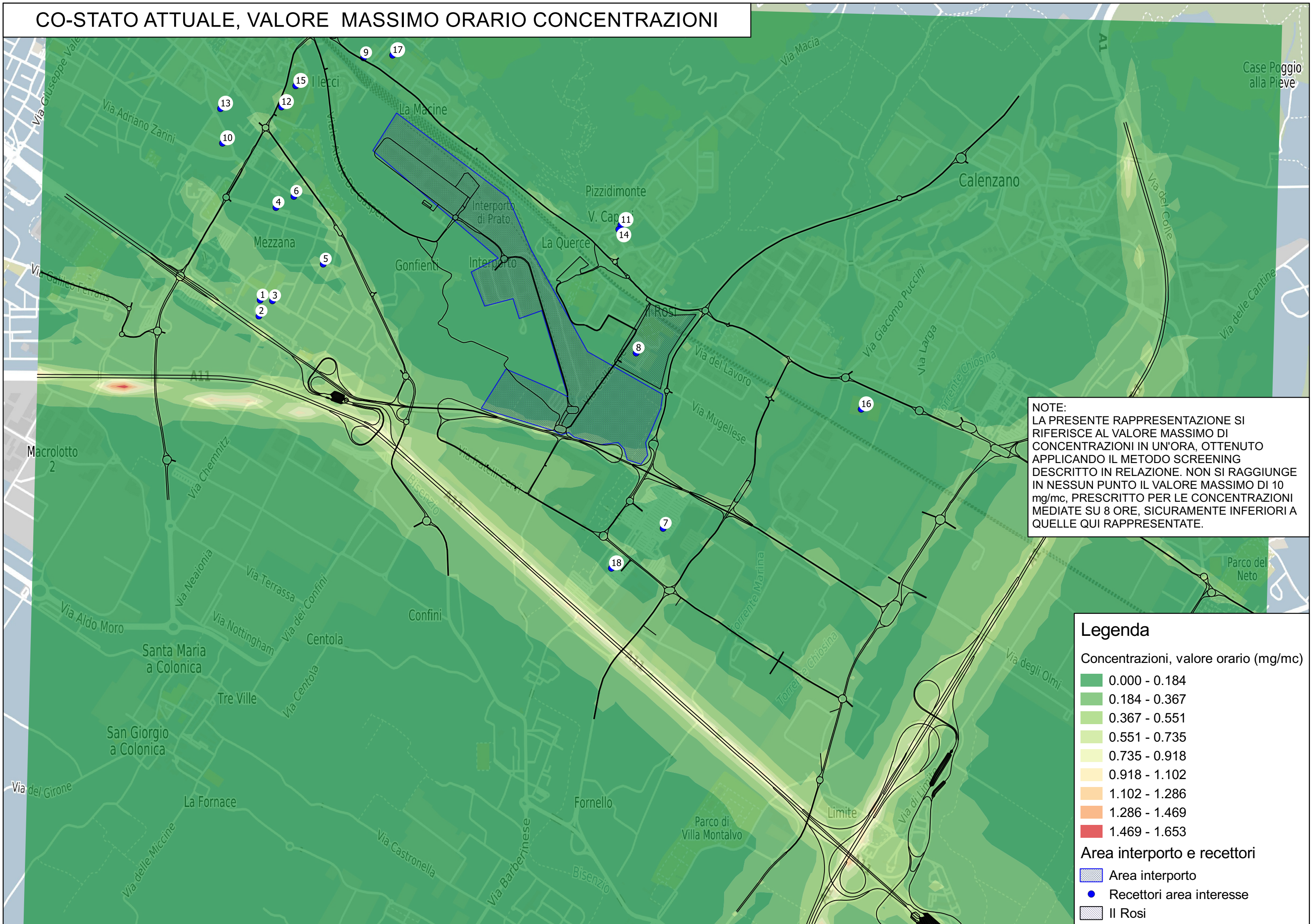
STUDI A SUPPORTO DELLA PROCEDURA DI VALUTAZIONE DI
IMPATTO AMBIENTALE CONNESSA AL PROGETTO DI AMPLIAMENTO

Attività "Atmosfera"

INTEGRAZIONI ALLA PROCEDURA DI VIA
ALLEGATO 2 - MAPPA DI ISOCONCENTRAZIONE

Firenze, Giugno 2017 - Rev C. 26 Giugno 2017

CO-STATO ATTUALE, VALORE MASSIMO ORARIO CONCENTRAZIONI



NOTE:
LA PRESENTE RAPPRESENTAZIONE SI RIFERISCE AL VALORE MASSIMO DI CONCENTRAZIONI IN UN'ORA, OTTENUTO APPLICANDO IL METODO SCREENING DESCRITTO IN RELAZIONE. NON SI RAGGIUNGE IN NESSUN PUNTO IL VALORE MASSIMO DI 10 mg/mc, PRESCRITTO PER LE CONCENTRAZIONI MEDIATE SU 8 ORE, SICURAMENTE INFERIORI A QUELLE QUI RAPPRESENTATE.

Legenda

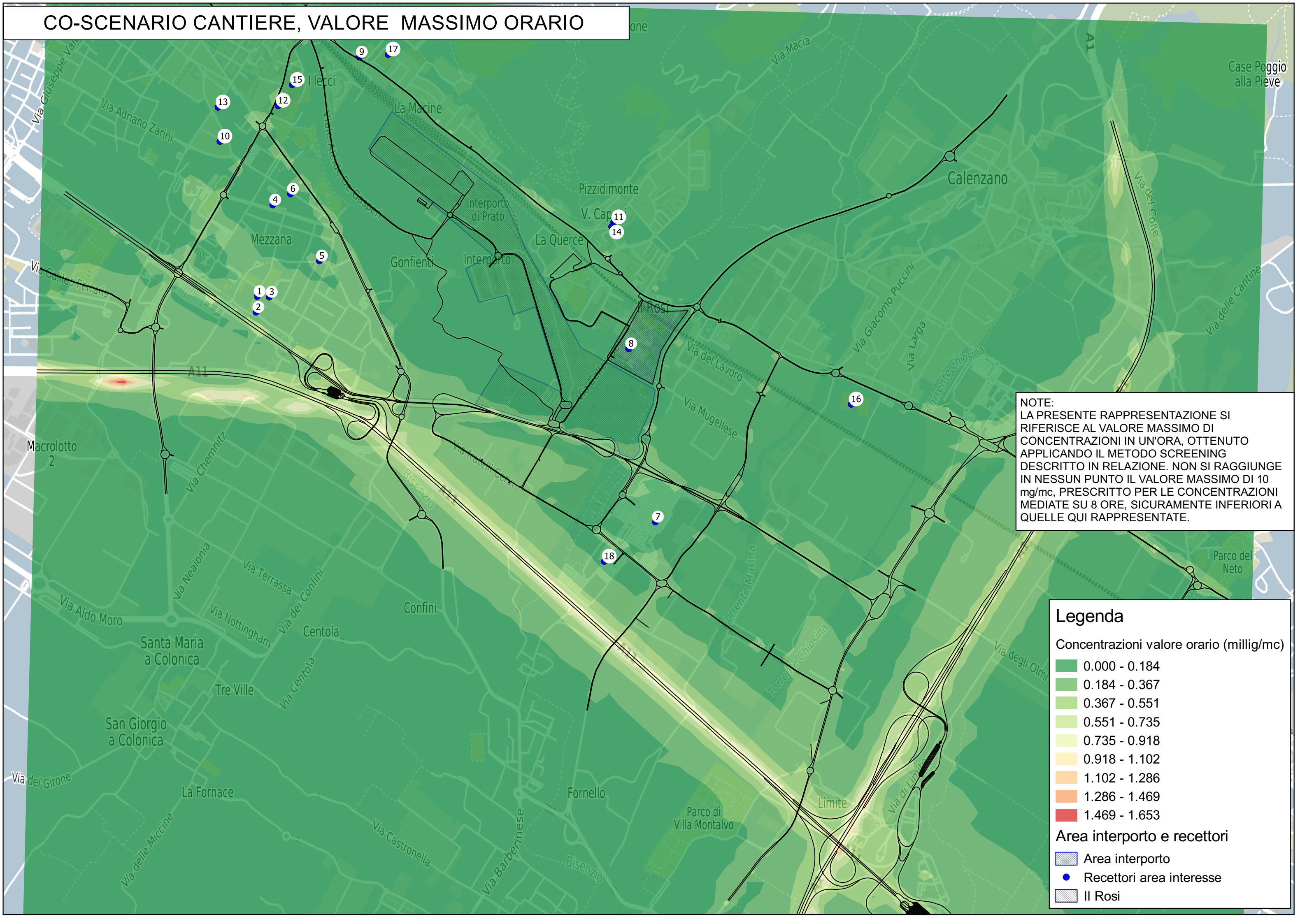
Concentrazioni, valore orario (mg/mc)

- 0.000 - 0.184
- 0.184 - 0.367
- 0.367 - 0.551
- 0.551 - 0.735
- 0.735 - 0.918
- 0.918 - 1.102
- 1.102 - 1.286
- 1.286 - 1.469
- 1.469 - 1.653

Area interporto e recettori

- Area interporto
- Recettori area interesse
- Il Rosi

CO-SCENARIO CANTIERE, VALORE MASSIMO ORARIO



NOTE:
LA PRESENTE RAPPRESENTAZIONE SI RIFERISCE AL VALORE MASSIMO DI CONCENTRAZIONI IN UN'ORA, OTTENUTO APPLICANDO IL METODO SCREENING DESCRITTO IN RELAZIONE. NON SI RAGGIUNGE IN NESSUN PUNTO IL VALORE MASSIMO DI 10 mg/mc, PRESCRITTO PER LE CONCENTRAZIONI MEDIATE SU 8 ORE, SICURAMENTE INFERIORI A QUELLE QUI RAPPRESENTATE.

Legenda

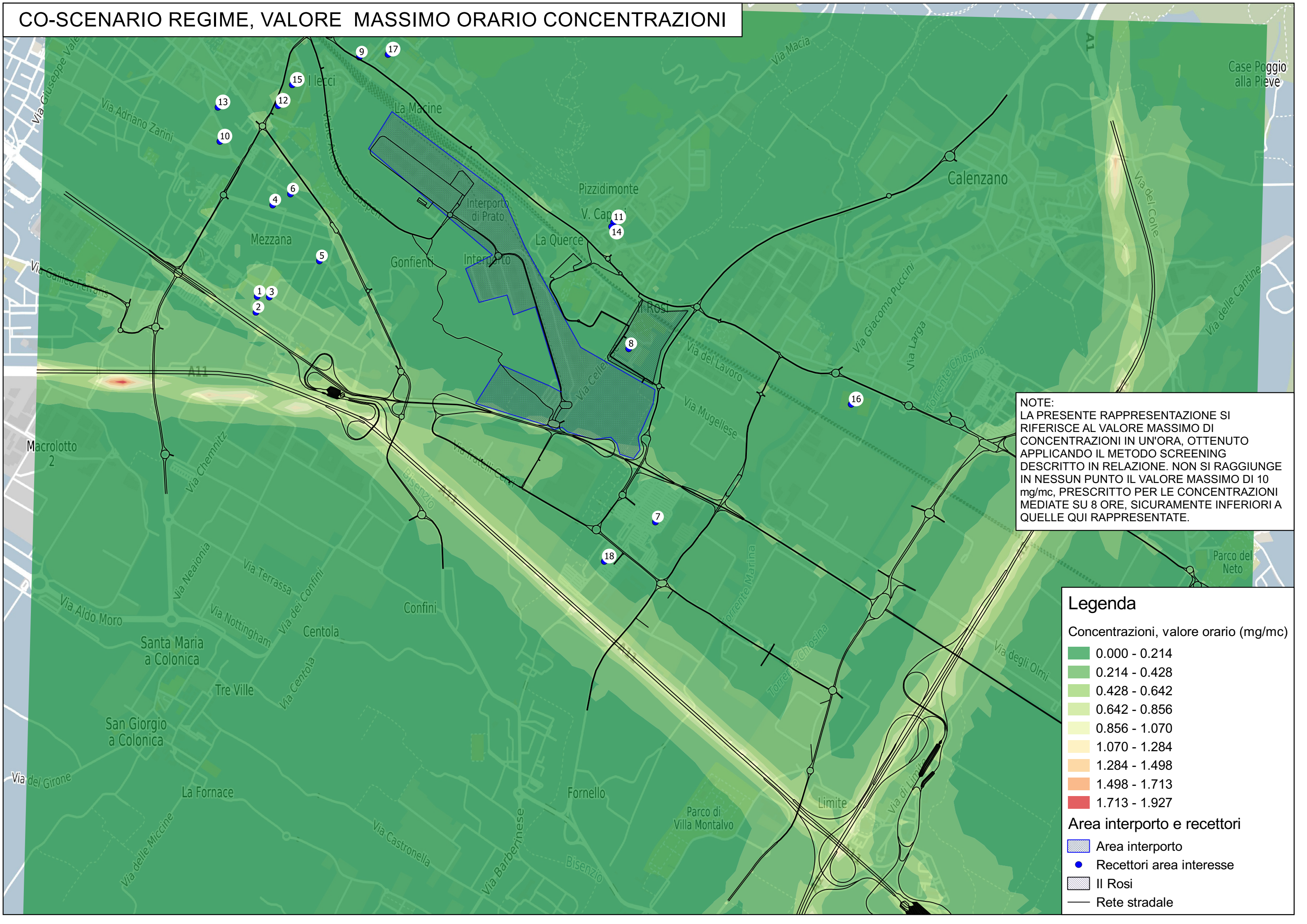
Concentrazioni valore orario (millig/mc)

- 0.000 - 0.184
- 0.184 - 0.367
- 0.367 - 0.551
- 0.551 - 0.735
- 0.735 - 0.918
- 0.918 - 1.102
- 1.102 - 1.286
- 1.286 - 1.469
- 1.469 - 1.653

Area interporto e recettori

- Area interporto
- Recettori area interesse
- Il Rosi

CO-SCENARIO REGIME, VALORE MASSIMO ORARIO CONCENTRAZIONI



NOTE:
 LA PRESENTE RAPPRESENTAZIONE SI RIFERISCE AL VALORE MASSIMO DI CONCENTRAZIONI IN UN'ORA, OTTENUTO APPLICANDO IL METODO SCREENING DESCRITTO IN RELAZIONE. NON SI RAGGIUNGE IN NESSUN PUNTO IL VALORE MASSIMO DI 10 mg/mc, PRESCRITTO PER LE CONCENTRAZIONI MEDIATE SU 8 ORE, SICURAMENTE INFERIORI A QUELLE QUI RAPPRESENTATE.

Legenda

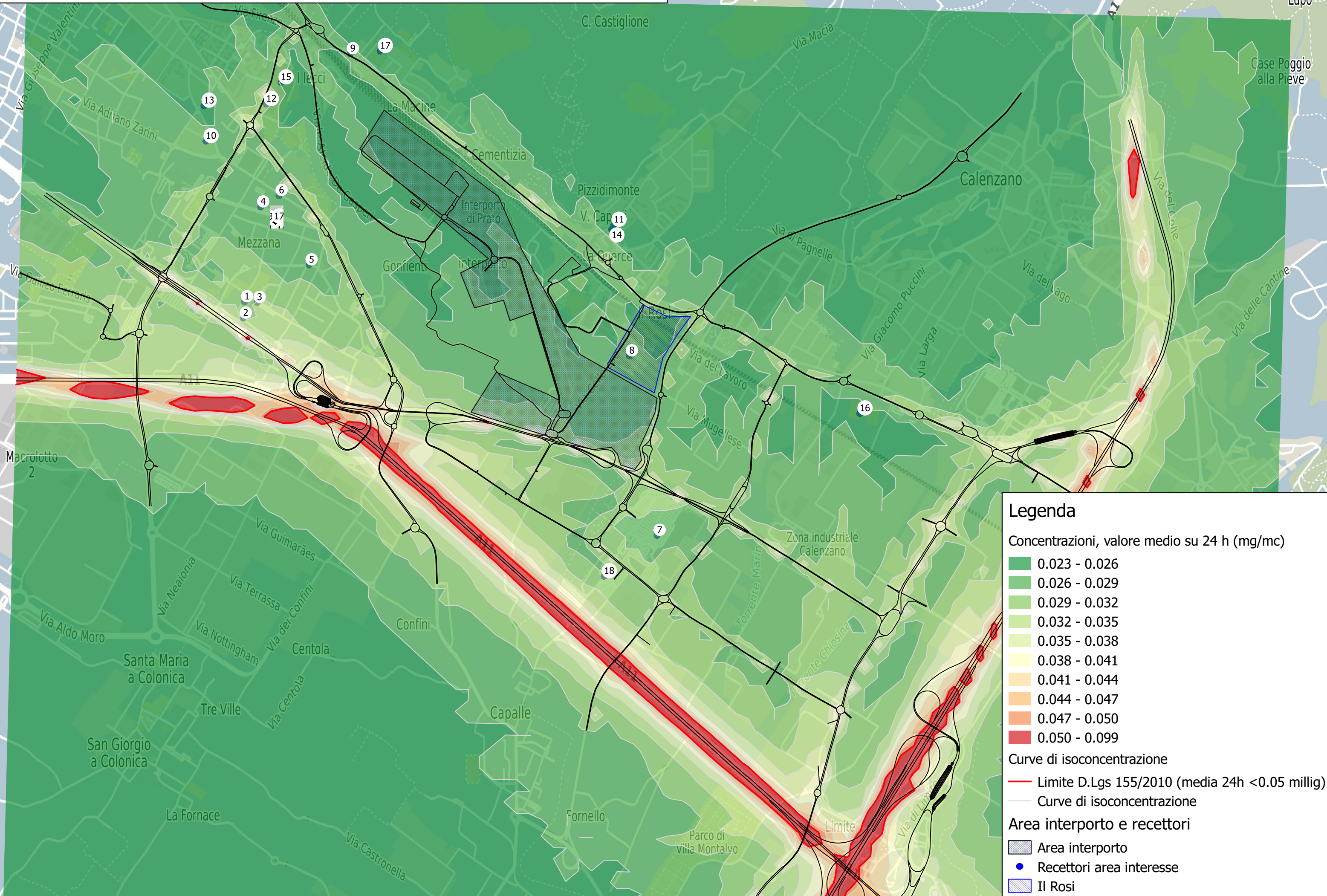
Concentrazioni, valore orario (mg/mc)

- 0.000 - 0.214
- 0.214 - 0.428
- 0.428 - 0.642
- 0.642 - 0.856
- 0.856 - 1.070
- 1.070 - 1.284
- 1.284 - 1.498
- 1.498 - 1.713
- 1.713 - 1.927

Area interporto e recettori

- Area interporto
- Recettori area interesse
- Il Rosi
- Rete stradale

PM10-CONCENTRAZIONI STATO ATTUALE, MEDIA SULLE 24 ORE



Legenda

Concentrazioni, valore medio su 24 h (mg/mc)

- 0.023 - 0.026
- 0.026 - 0.029
- 0.029 - 0.032
- 0.032 - 0.035
- 0.035 - 0.038
- 0.038 - 0.041
- 0.041 - 0.044
- 0.044 - 0.047
- 0.047 - 0.050
- 0.050 - 0.099

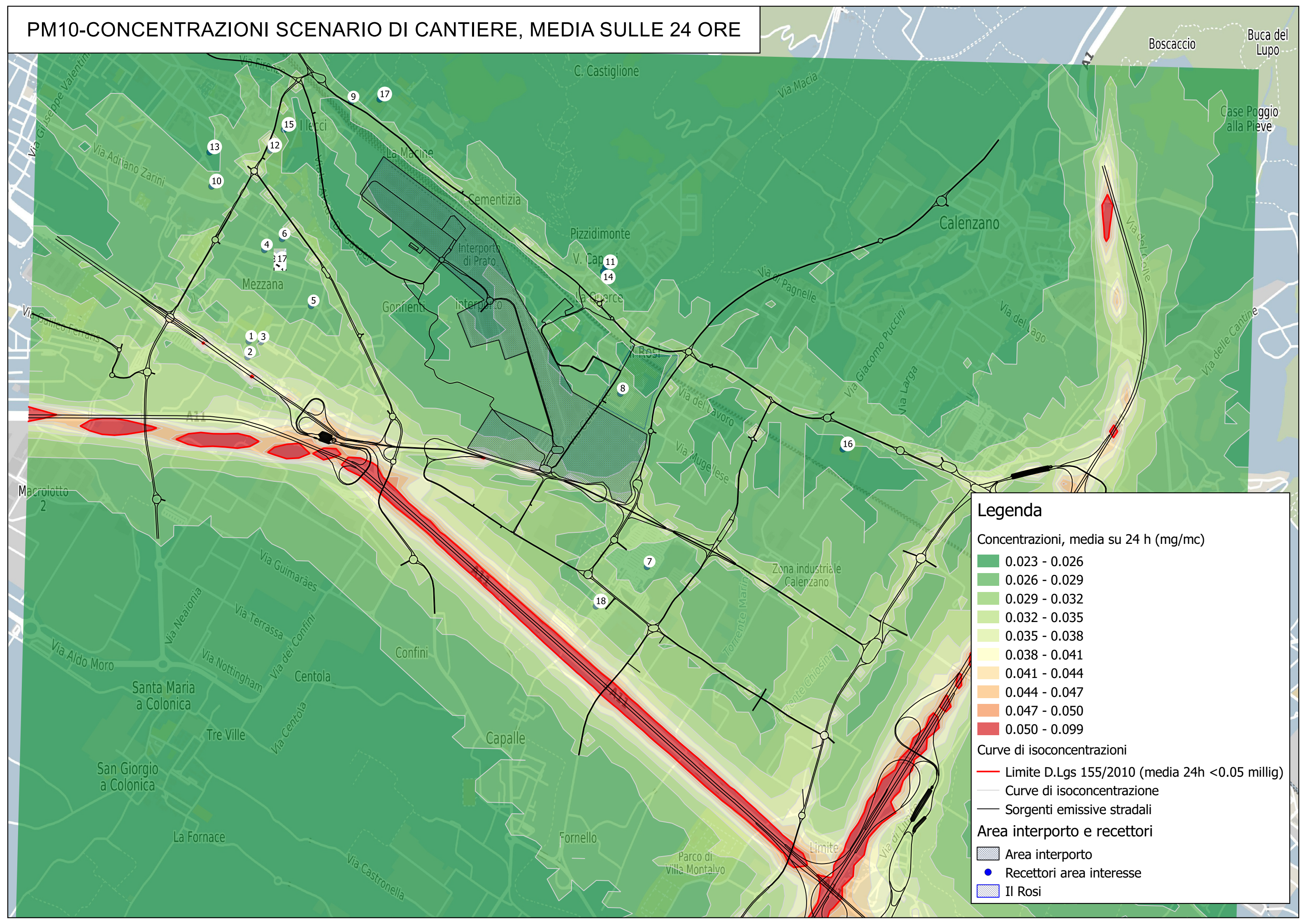
Curve di isoconcentrazione

- Limite D.Lgs 155/2010 (media 24h <0.05 millig)
- Curve di isoconcentrazione

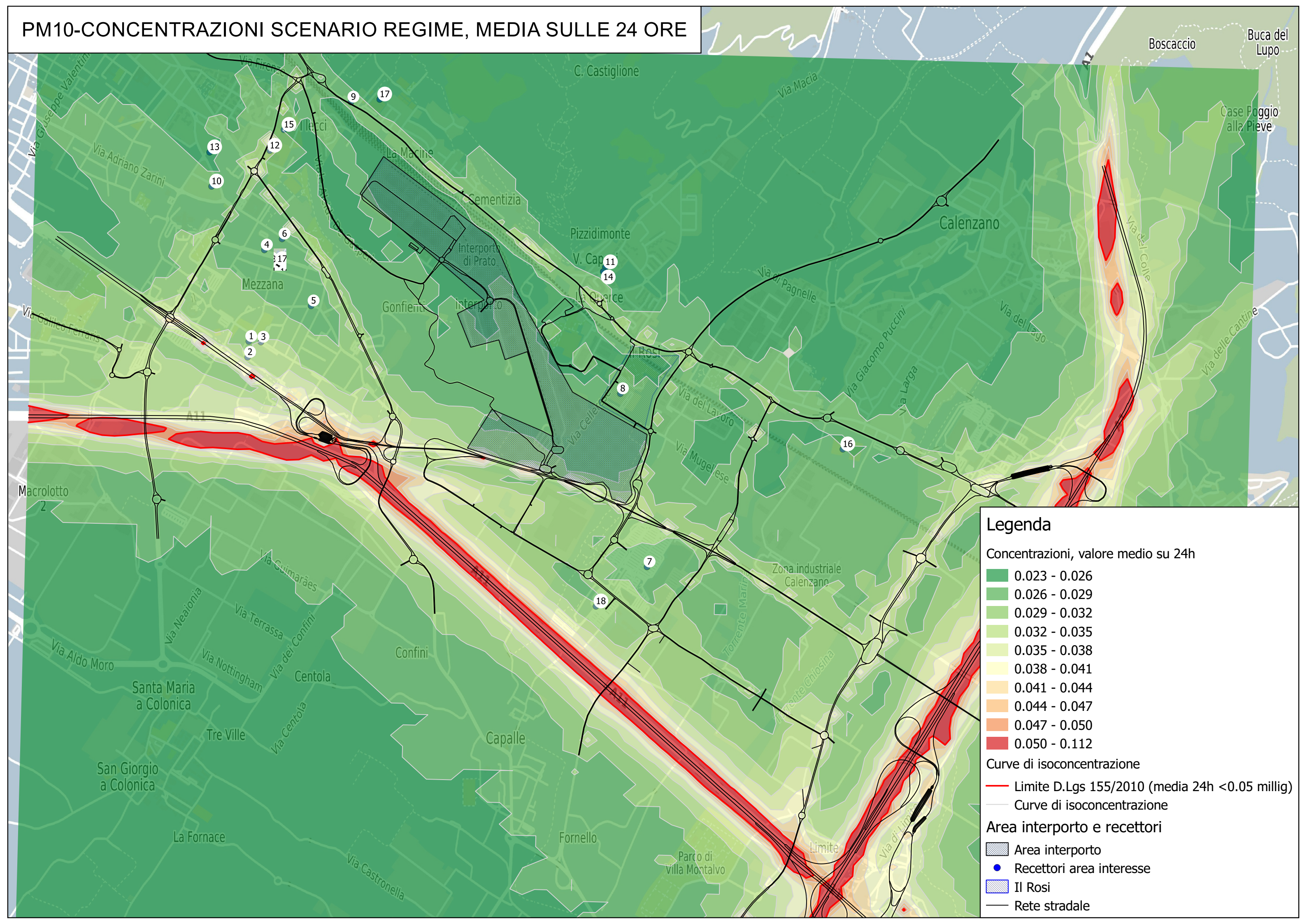
Area interporto e recettori

- ▨ Area interporto
- Recettori area interesse
- ▨ Il Rosi

PM10-CONCENTRAZIONI SCENARIO DI CANTIERE, MEDIA SULLE 24 ORE



PM10-CONCENTRAZIONI SCENARIO REGIME, MEDIA SULLE 24 ORE



Legenda

Concentrazioni, valore medio su 24h

- 0.023 - 0.026
- 0.026 - 0.029
- 0.029 - 0.032
- 0.032 - 0.035
- 0.035 - 0.038
- 0.038 - 0.041
- 0.041 - 0.044
- 0.044 - 0.047
- 0.047 - 0.050
- 0.050 - 0.112

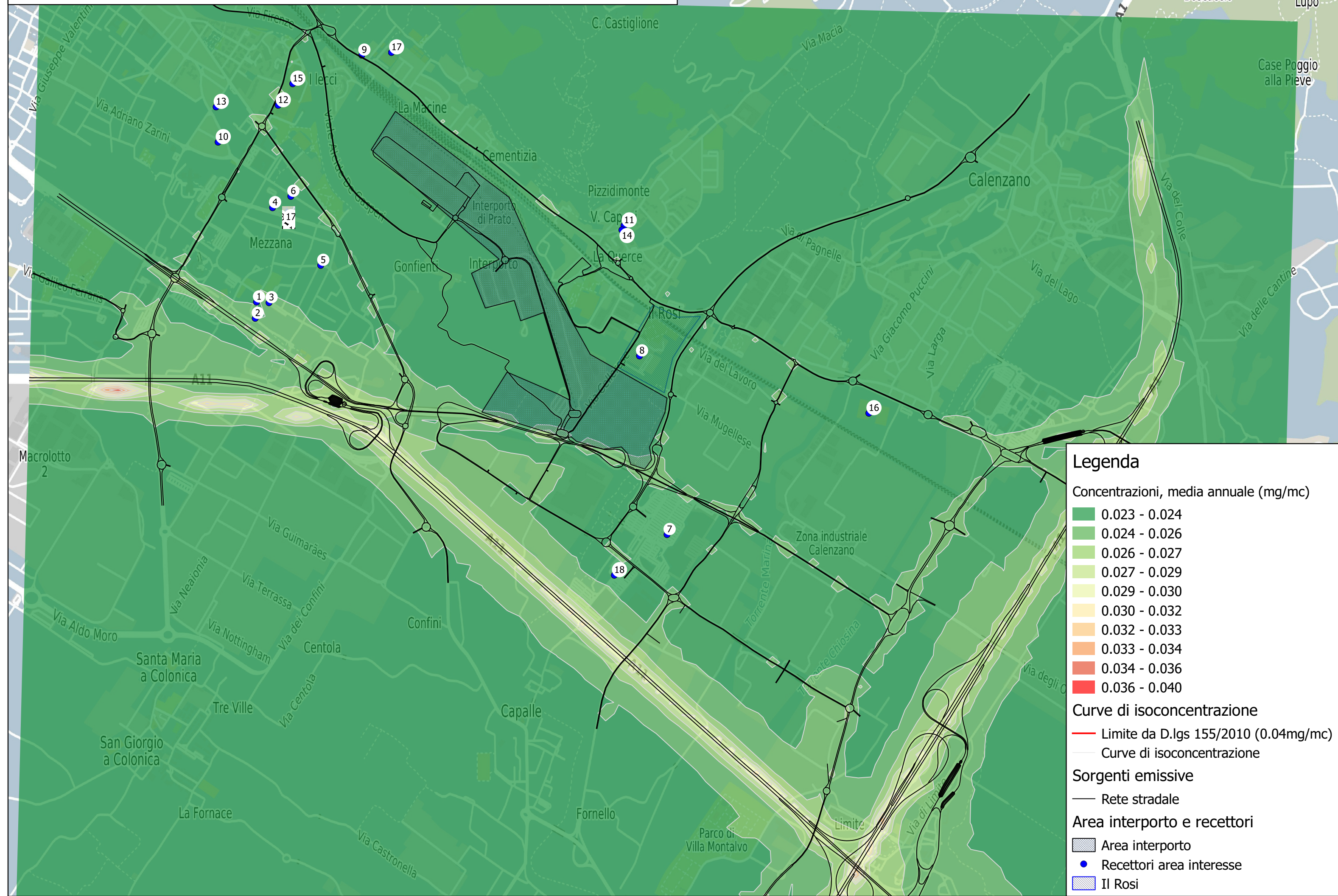
Curve di isoconcentrazione

- Limite D.Lgs 155/2010 (media 24h <0.05 millig)
- Curve di isoconcentrazione

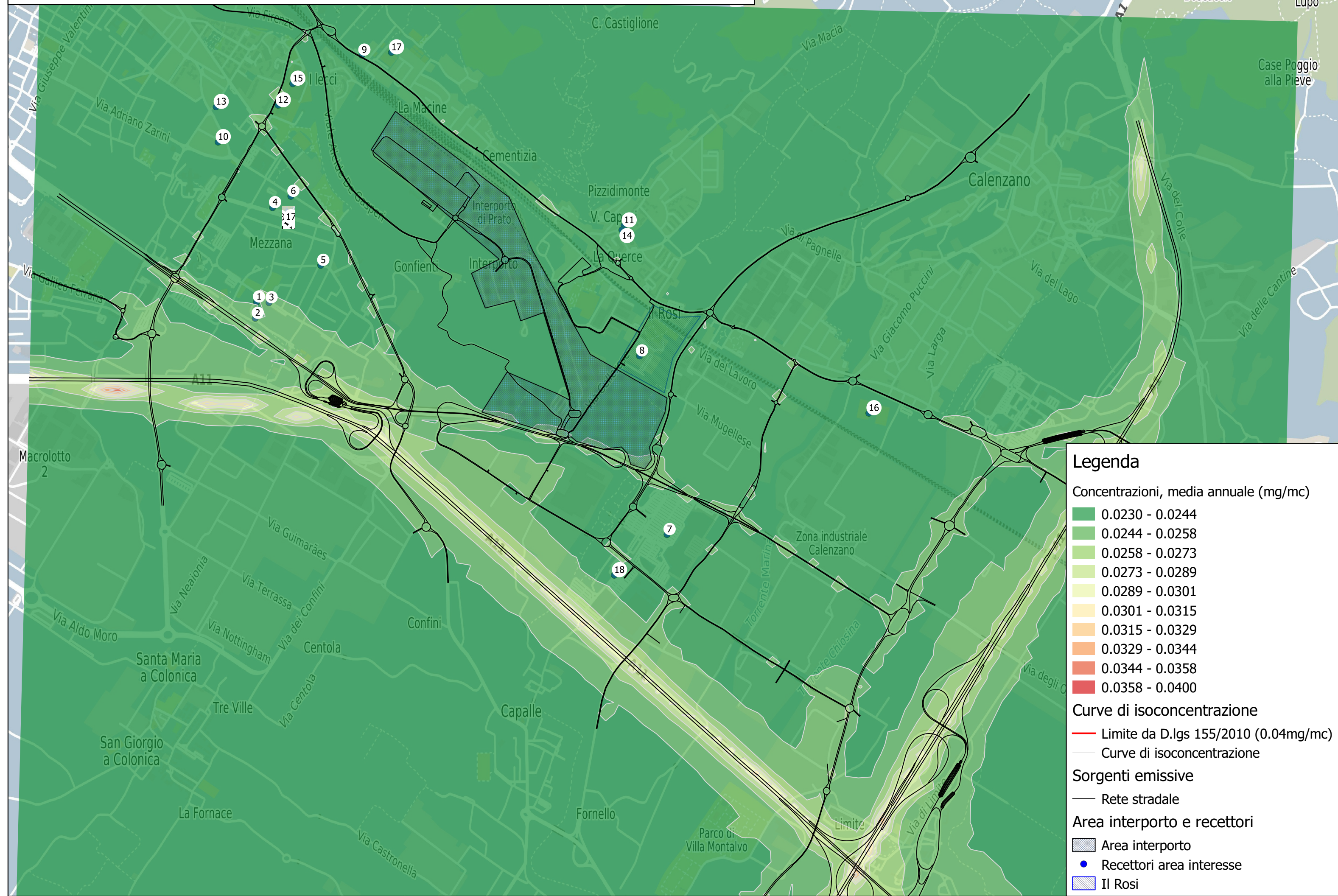
Area interporto e recettori

- ▨ Area interporto
- Recettori area interesse
- ▨ Il Rosi
- Rete stradale

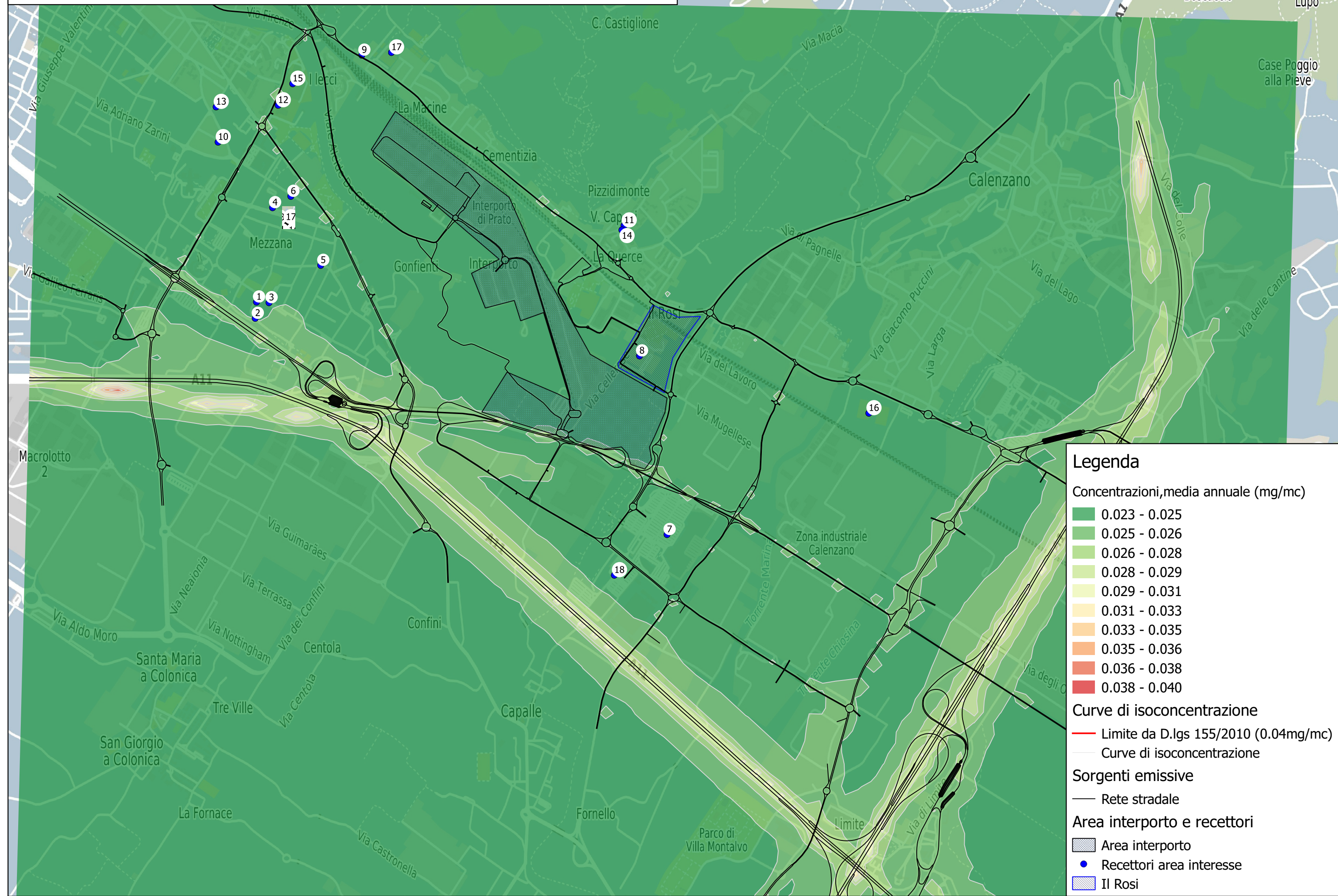
PM10-CONCENTRAZIONI STATO ATTUALE, MEDIA ANNUALE



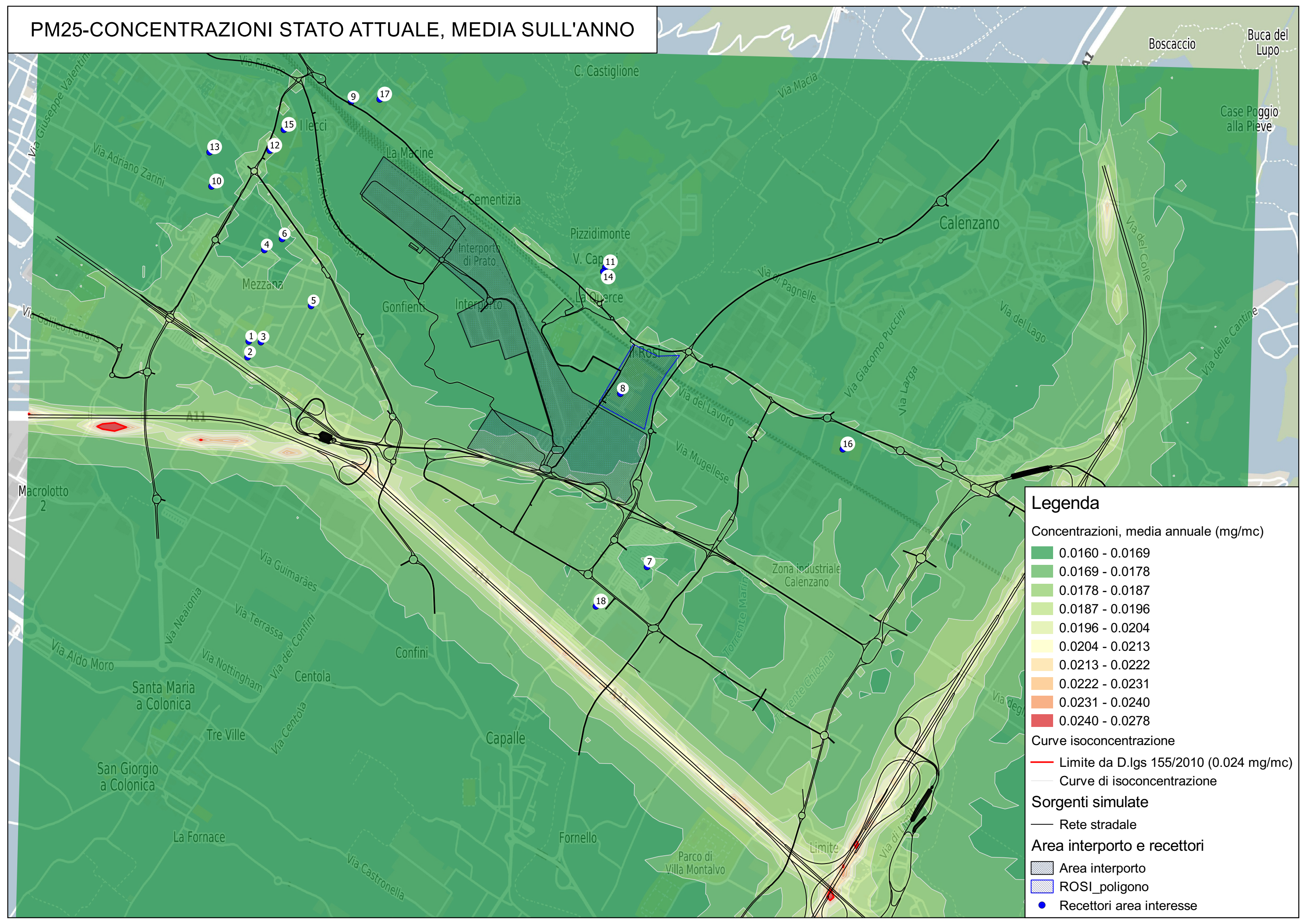
PM10-CONCENTRAZIONI SCENARIO CANTIERE, MEDIA ANNUALE



PM10-CONCENTRAZIONI SCENARIO REGIME, MEDIA ANNUALE



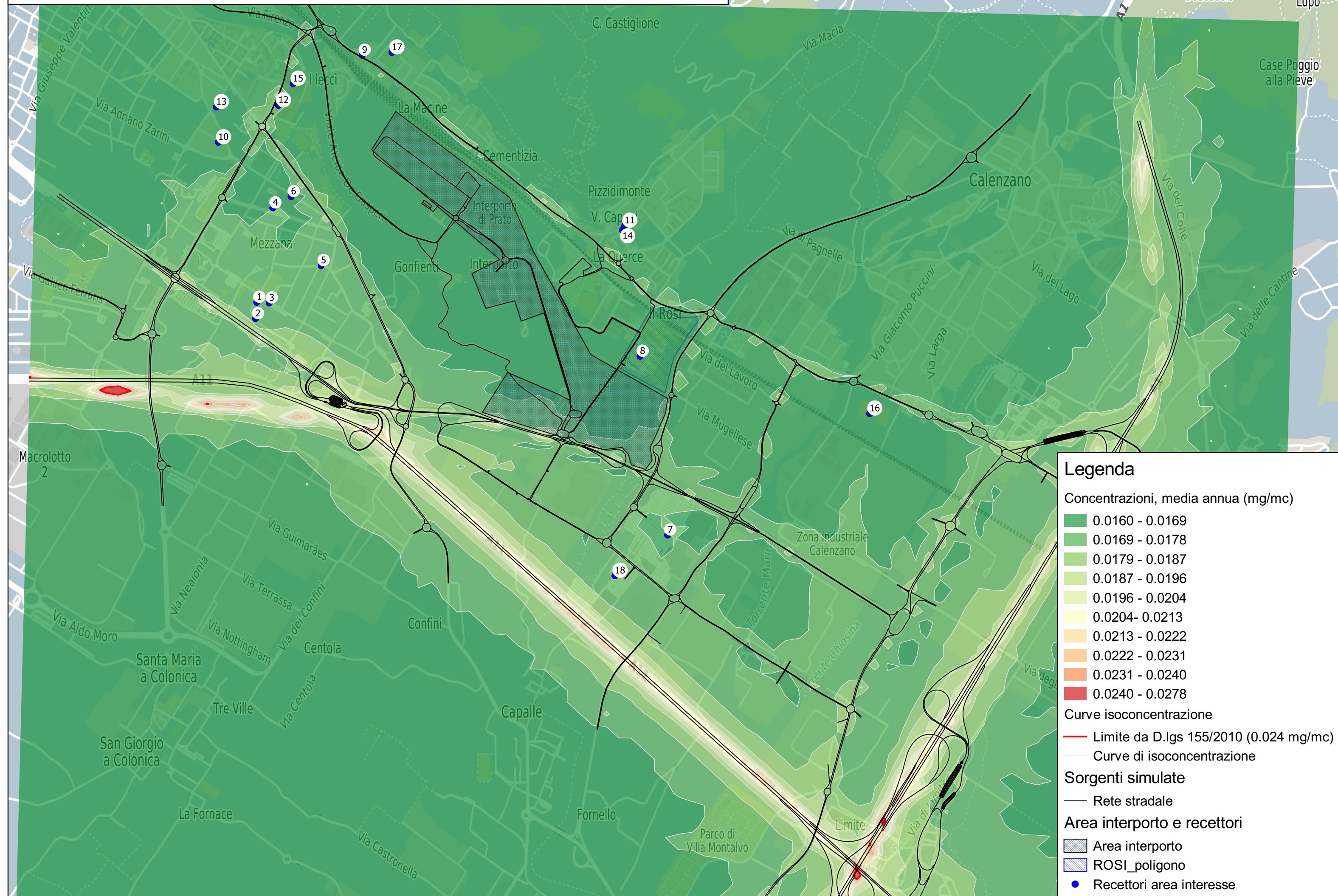
PM25-CONCENTRAZIONI STATO ATTUALE, MEDIA SULL'ANNO



Legenda

- Concentrazioni, media annuale (mg/mc)
- 0.0160 - 0.0169
 - 0.0169 - 0.0178
 - 0.0178 - 0.0187
 - 0.0187 - 0.0196
 - 0.0196 - 0.0204
 - 0.0204 - 0.0213
 - 0.0213 - 0.0222
 - 0.0222 - 0.0231
 - 0.0231 - 0.0240
 - 0.0240 - 0.0278
- Curve isoconcentrazione
- Limite da D.lgs 155/2010 (0.024 mg/mc)
 - Curve di isoconcentrazione
- Sorgenti simulate
- Rete stradale
- Area interporto e recettori
- ▨ Area interporto
 - ▨ ROSI_poligono
 - Recettori area interesse

PM25-CONCENTRAZIONI SCENARIO CANTIERE, MEDIA SULL'ANNO



Legenda

Concentrazioni, media annua (mg/mc)

- 0.0160 - 0.0169
- 0.0169 - 0.0178
- 0.0179 - 0.0187
- 0.0187 - 0.0196
- 0.0196 - 0.0204
- 0.0204 - 0.0213
- 0.0213 - 0.0222
- 0.0222 - 0.0231
- 0.0231 - 0.0240
- 0.0240 - 0.0278

Curve isoconcentrazione

- Limite da D.lgs 155/2010 (0.024 mg/mc)
- Curve di isoconcentrazione

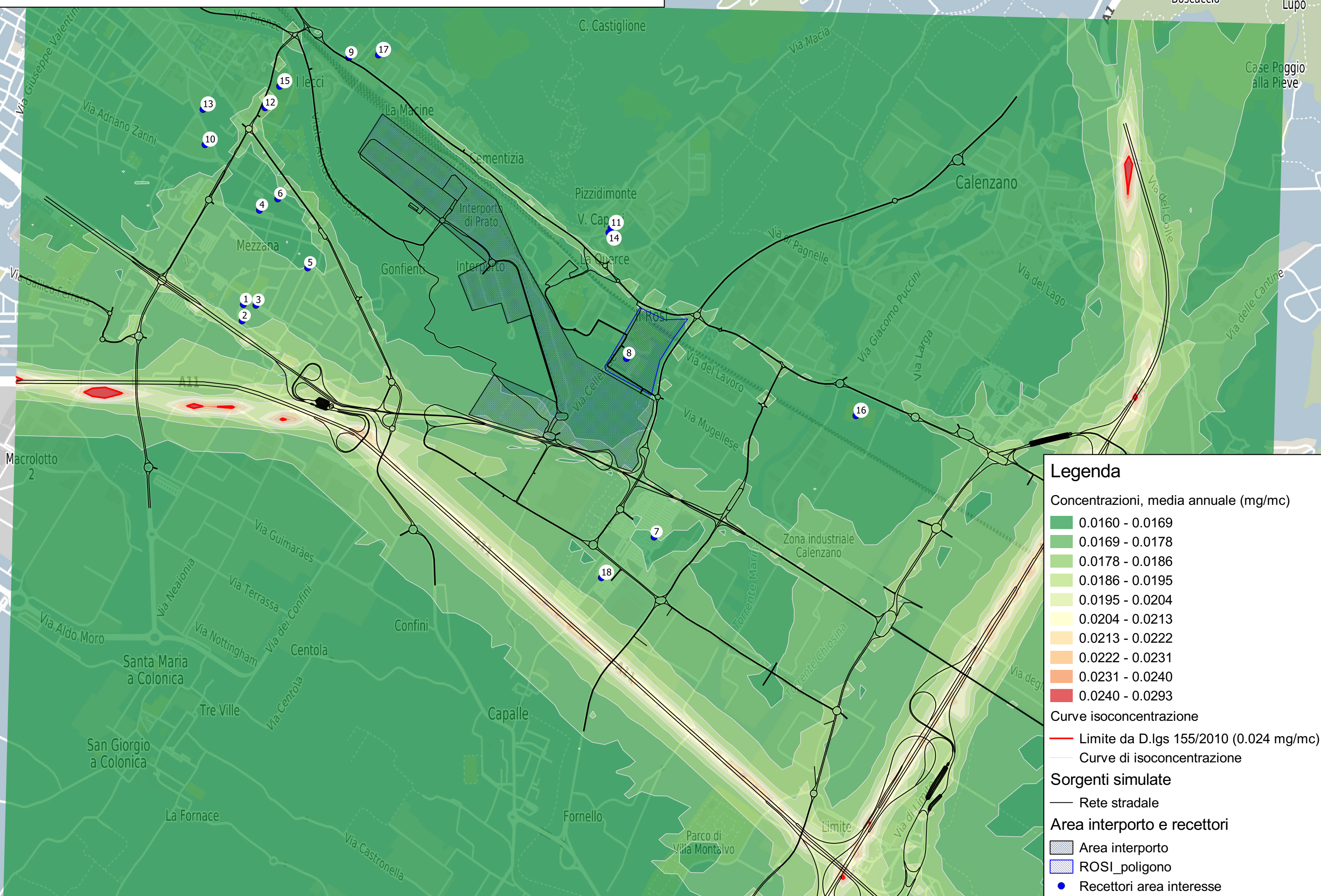
Sorgenti simulate

- Rete stradale

Area interporto e recettori

- Area interporto
- ROSI_poligono
- Recettori area interesse

PM25-CONCENTRAZIONI SCENARIO REGIME, MEDIA SULL'ANNO



Legenda

Concentrazioni, media annuale (mg/mc)

- 0.0160 - 0.0169
- 0.0169 - 0.0178
- 0.0178 - 0.0186
- 0.0186 - 0.0195
- 0.0195 - 0.0204
- 0.0204 - 0.0213
- 0.0213 - 0.0222
- 0.0222 - 0.0231
- 0.0231 - 0.0240
- 0.0240 - 0.0293

Curve isoconcentrazione

- Limite da D.lgs 155/2010 (0.024 mg/mc)
- Curve di isoconcentrazione

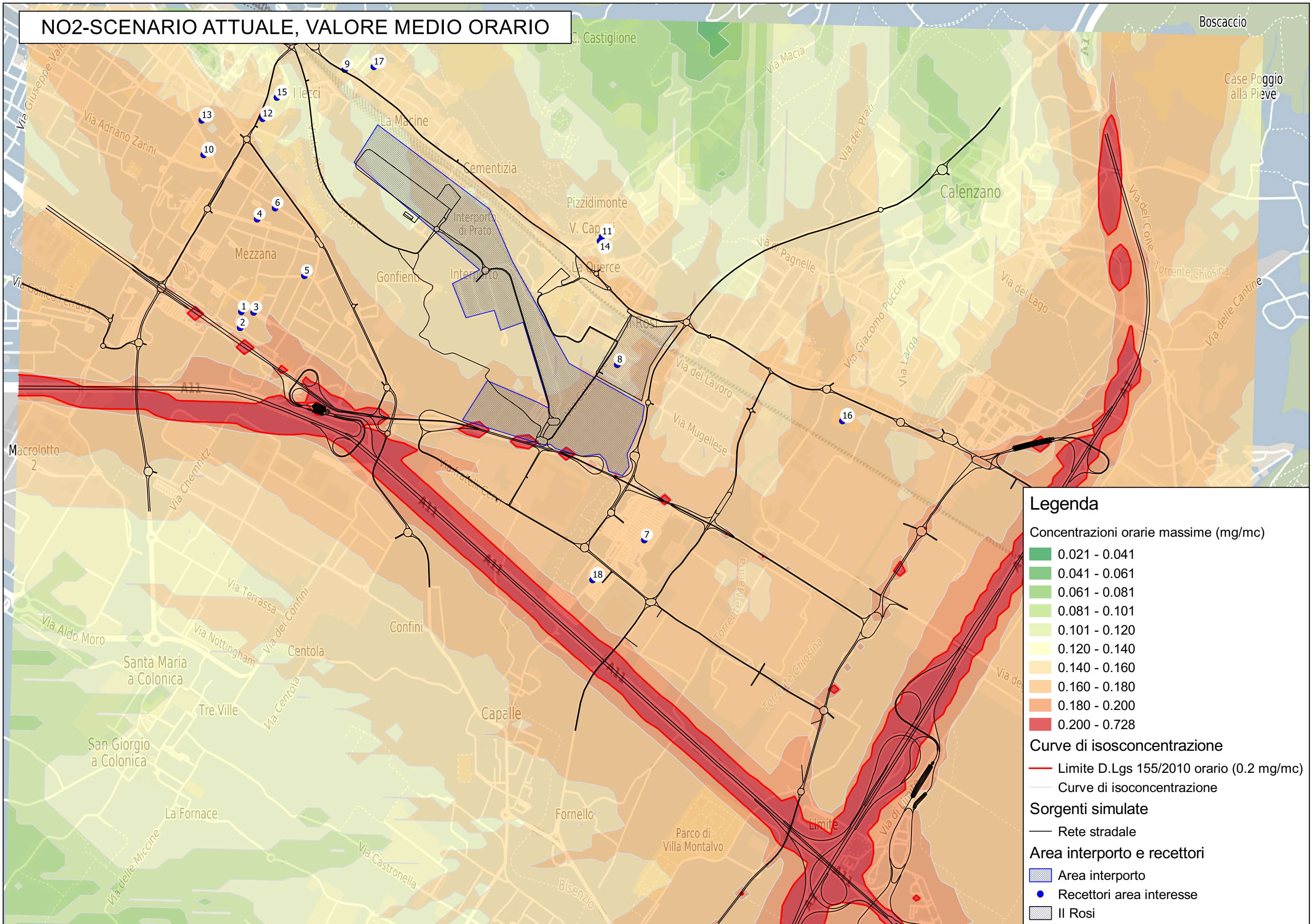
Sorgenti simulate

- Rete stradale

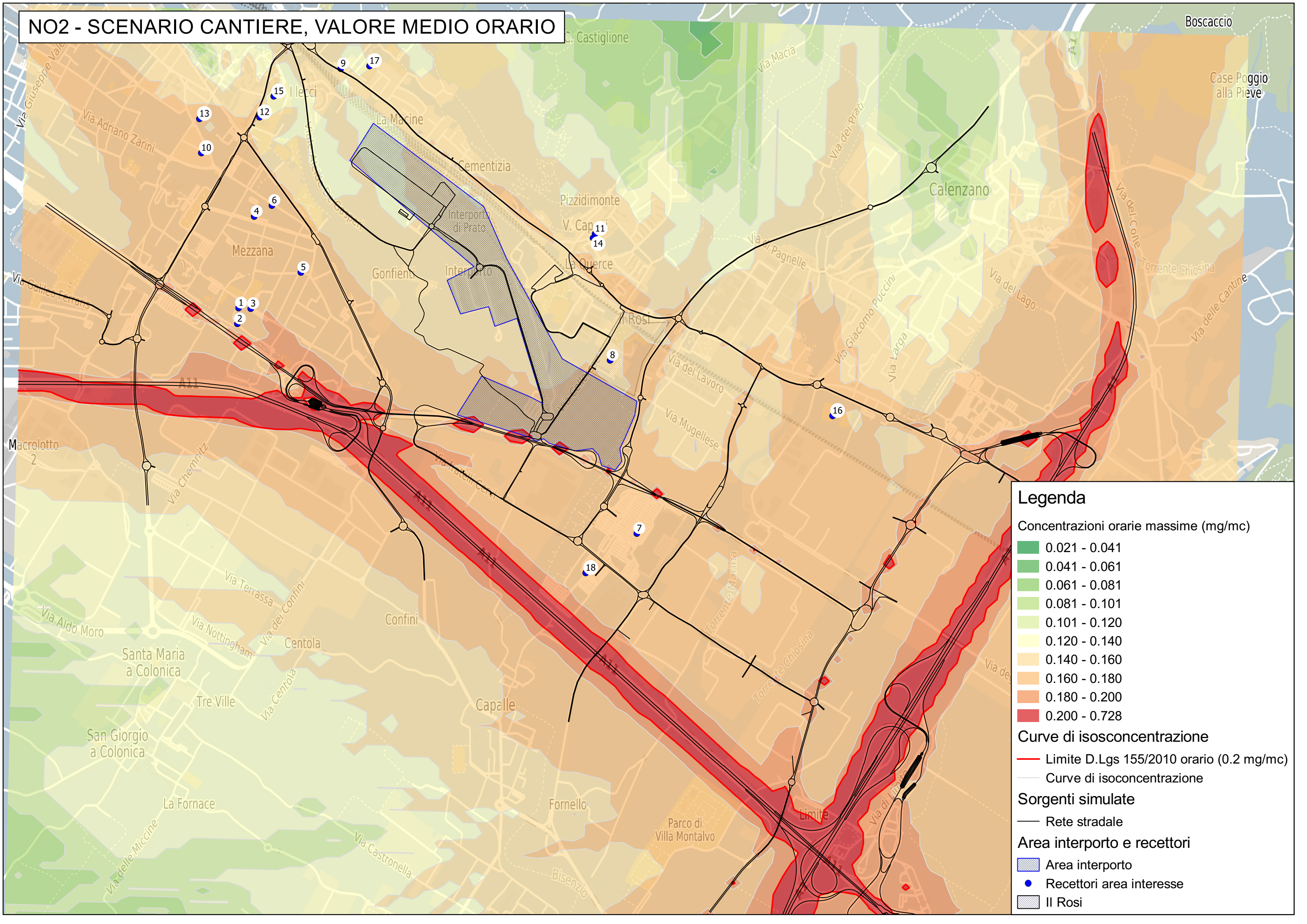
Area interporto e recettori

- ▨ Area interporto
- ▨ ROSI_poligono
- Recettori area interesse

NO2-SCENARIO ATTUALE, VALORE MEDIO ORARIO



NO2 - SCENARIO CANTIERE, VALORE MEDIO ORARIO



Legenda

Concentrazioni orarie massime (mg/mc)

- 0.021 - 0.041
- 0.041 - 0.061
- 0.061 - 0.081
- 0.081 - 0.101
- 0.101 - 0.120
- 0.120 - 0.140
- 0.140 - 0.160
- 0.160 - 0.180
- 0.180 - 0.200
- 0.200 - 0.728

Curve di isosconcentrazione

- Limite D.Lgs 155/2010 orario (0.2 mg/mc)
- Curve di isosconcentrazione

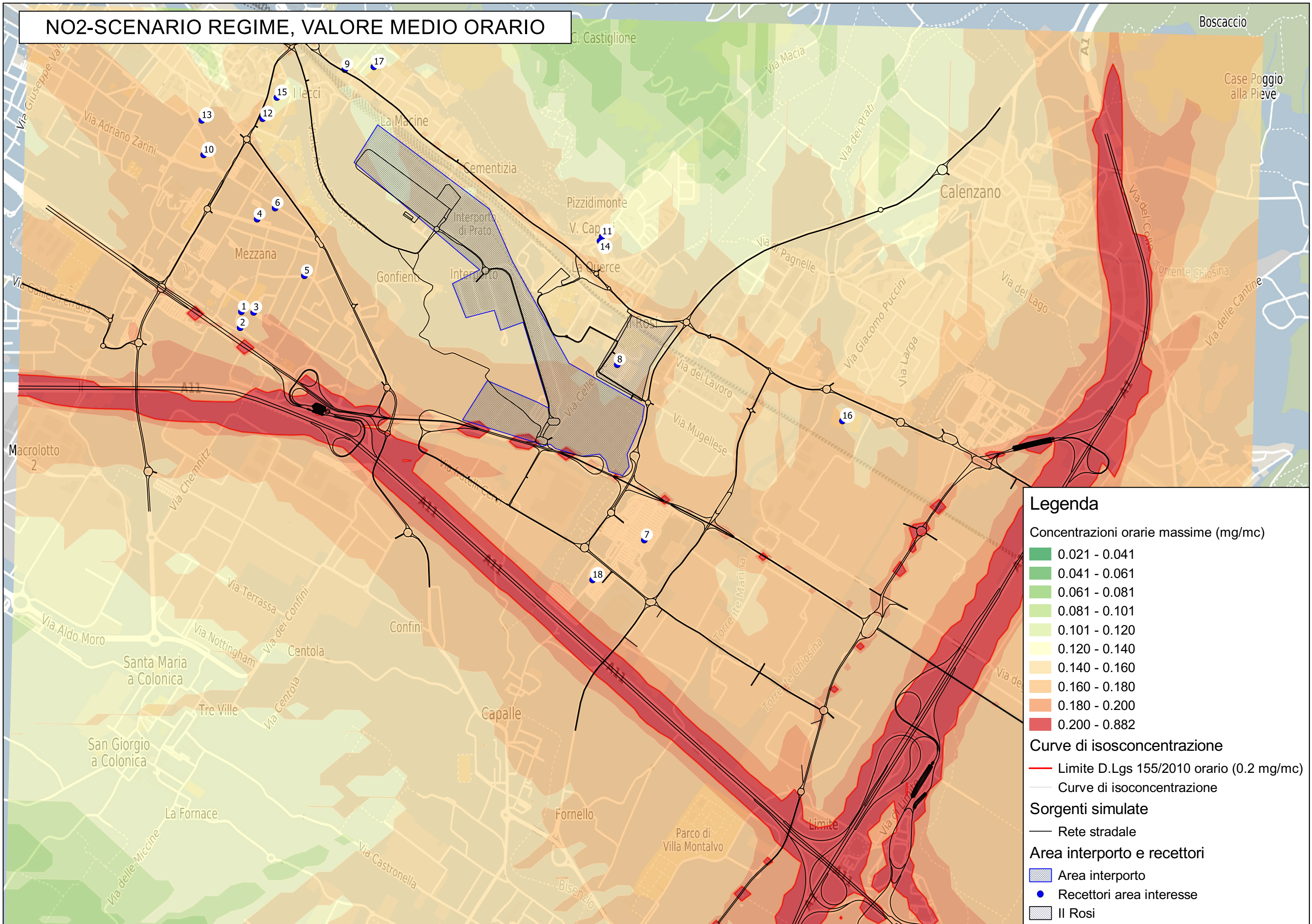
Sorgenti simulate

- Rete stradale

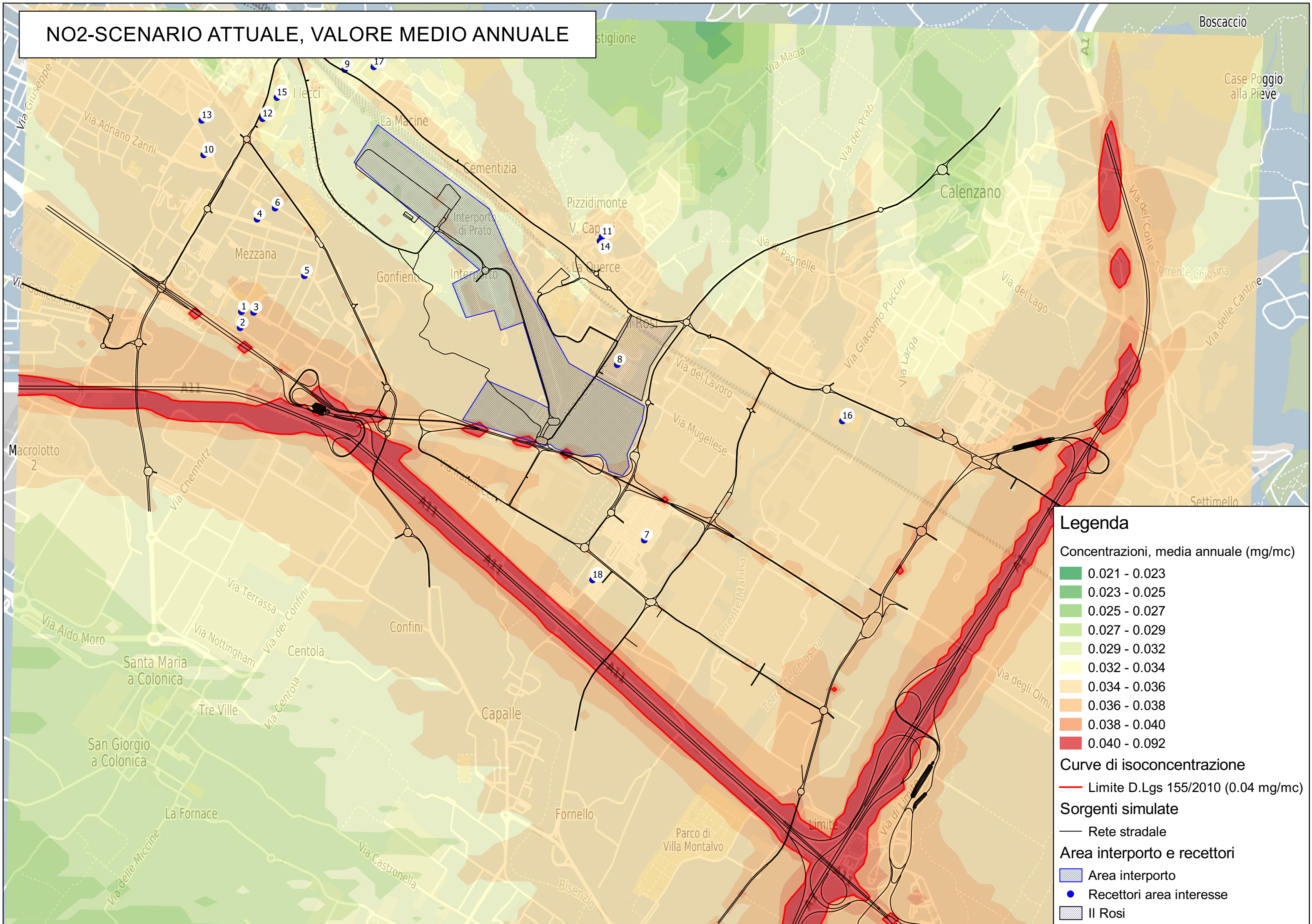
Area interporto e recettori

- Area interporto
- Recettori area interesse
- Il Rosi

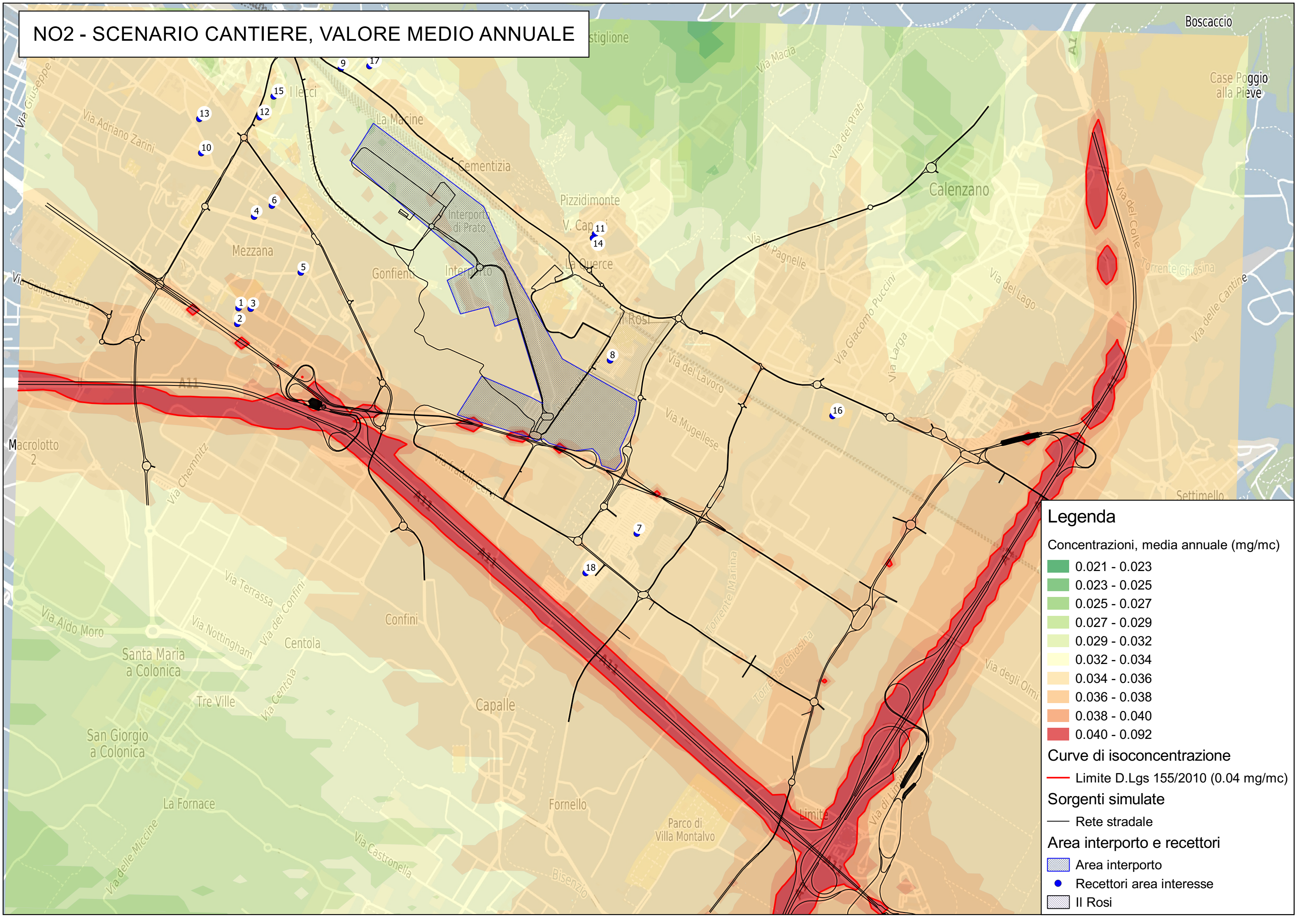
NO2-SCENARIO REGIME, VALORE MEDIO ORARIO



NO2-SCENARIO ATTUALE, VALORE MEDIO ANNUALE



NO2 - SCENARIO CANTIERE, VALORE MEDIO ANNUALE



Legenda

Concentrazioni, media annuale (mg/mc)

- 0.021 - 0.023
- 0.023 - 0.025
- 0.025 - 0.027
- 0.027 - 0.029
- 0.029 - 0.032
- 0.032 - 0.034
- 0.034 - 0.036
- 0.036 - 0.038
- 0.038 - 0.040
- 0.040 - 0.092

Curve di isoconcentrazione

- Limite D.Lgs 155/2010 (0.04 mg/mc)

Sorgenti simulate

- Rete stradale

Area interporto e recettori

- Area interporto
- Recettori area interesse
- Il Rosi

NO2-SCENARIO REGIME, VALORE MEDIO ANNUALE

