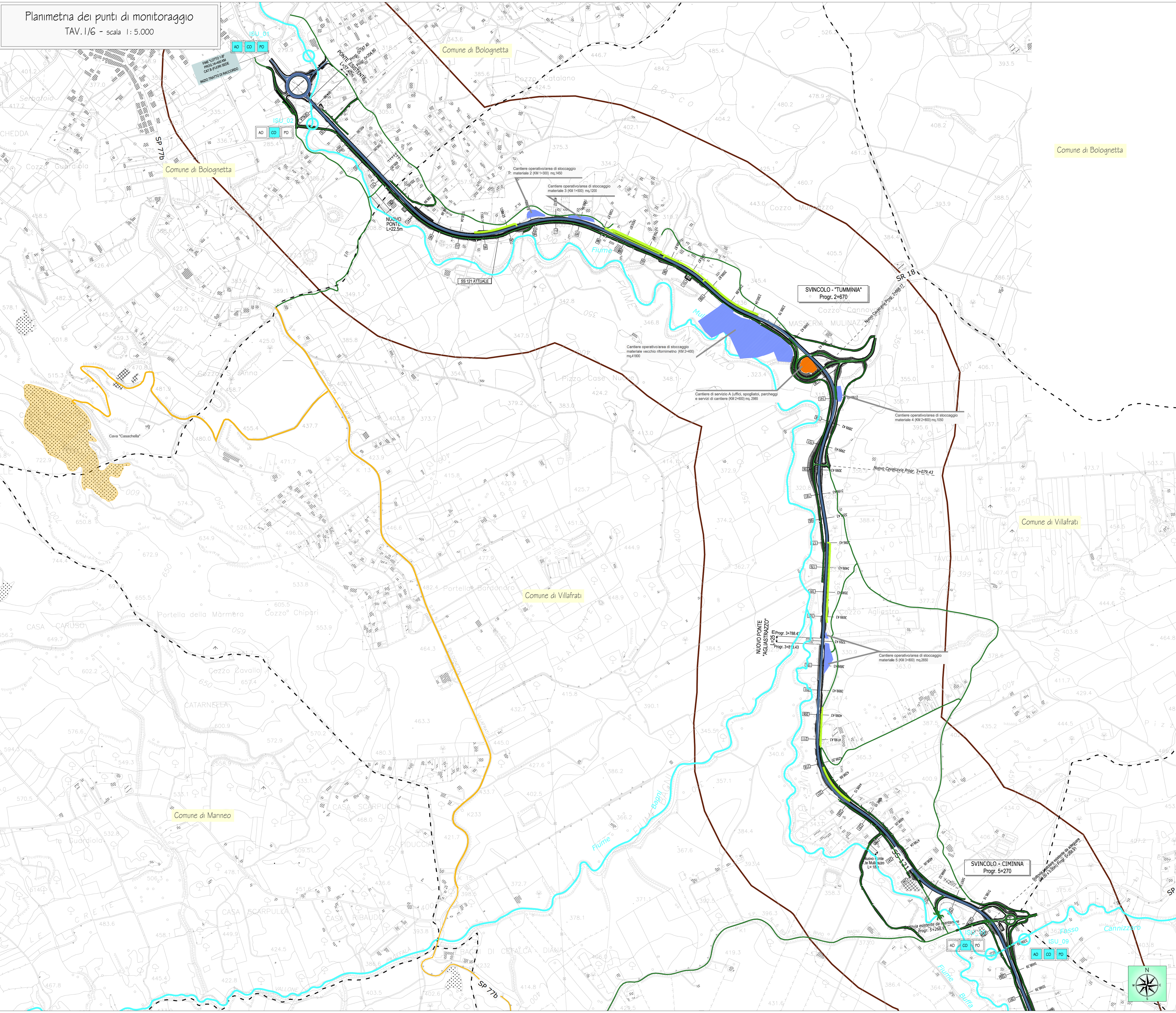


Planimetria dei punti di monitoraggio
TAV. 1/6 - scala 1:5.000



LEGENDA

Piano di Monitoraggio Ambientale

Localizzazione punto di monitoraggio componente ISU_N Codice punto di monitoraggio AO CO PO Fasi di monitoraggio

Quadro d'Unione

Viabilità e Aree di cantiere

Viabilità

- SS 121
- viabilità esistente e complanari
- viabilità di collegamento alle cave, depositi e discariche
- prota di cantiere

Infrastruttura di progetto

- confini comunali
- Aree di cantiere
- cantieri base
- cantieri operativi/area di stoccaggio materiali
- cantieri di servizio
- piatta di recupero
- impianto di betonaggio/platea di recupero
- area di lavoro per opere di mitigazione
- cave

TABELLA PUNTI DI MONITORAGGIO COMPONENTE AMBIENTE IDRICO SUPERFICIALE - FASE ANTE OPERAM

Codice punto	Coordinate	Opera	Progressiva	Tipologia di misura	N° misure	Periodo	Frequenza
ISU_01	37°57.806'N 13°27.846'E	Fiume Mulino - Sezione Bolognetta - Cantieri operativi e aree di stoccaggio materiali di cantiere 1	km 0+250	Misura in situ e misura di laboratorio	1	12 mesi	Annuale
ISU_02	37°55.868'N 13°28.846'E	Fiume Mulino - Sezione Bolognetta - Cantieri operativi e aree di stoccaggio materiali di cantiere 1	km 5+400	Misura in situ e misura di laboratorio	1	12 mesi	Annuale

TABELLA PUNTI DI MONITORAGGIO COMPONENTE AMBIENTE IDRICO SUPERFICIALE - FASE CORSO D'OPERA

Codice punto	Coordinate	Opera	Progressiva	Tipologia di misura	N° misure	Periodo	Frequenza
ISU_01	37°57.806'N 13°27.846'E	Fiume Mulino - Sezione Bolognetta - Cantieri operativi e aree di stoccaggio materiali di cantiere 1	km 0+250	Misura in situ e misura di laboratorio	4	Da iniziare a conclusione di area protetta	Trimestrale
ISU_02	37°57.870'N 13°27.861'E	Fiume Mulino - Sezione Bolognetta - Cantieri operativi e aree di stoccaggio materiali di cantiere 1	km 0+100	Misura in situ e misura di laboratorio	4	Da iniziare a conclusione di area protetta	Trimestrale
ISU_09	37°55.868'N 13°28.846'E	Fiume Mulino - Sezione Bolognetta - Cantieri operativi e aree di stoccaggio materiali di cantiere 1	km 5+400	Misura in situ e misura di laboratorio	4	Da iniziare a conclusione di area protetta	Trimestrale
ISU_10	37°55.824'N 13°28.856'E	Fiume Mulino - Sezione Bolognetta - Cantieri operativi e aree di stoccaggio materiali di cantiere 1	km 5+400	Misura in situ e misura di laboratorio	4	Da iniziare a conclusione di area protetta	Trimestrale

TABELLA PUNTI DI MONITORAGGIO COMPONENTE AMBIENTE IDRICO SUPERFICIALE - FASE POST OPERAM

Codice punto	Coordinate	Opera	Progressiva	Tipologia di misura	N° misure	Periodo	Frequenza
ISU_01	37°57.806'N 13°27.846'E	Fiume Mulino - Sezione Bolognetta - Cantieri operativi e aree di stoccaggio materiali di cantiere 1	km 0+250	Misura in situ e misura di laboratorio	2	12 mesi	Semestrale
ISU_02	37°55.868'N 13°28.846'E	Fiume Mulino - Sezione Bolognetta - Cantieri operativi e aree di stoccaggio materiali di cantiere 1	km 5+400	Misura in situ e misura di laboratorio	2	12 mesi	Semestrale

ANAS S.p.A.
DIREZIONE REGIONALE PER LA SICILIA

PA17/08
Affidamento a Contratto Generale dei "Lavori di ammodernamento del tratto Palermo - Lercara Friddi, lotto funzionale dal km 14,4 (km. 0,0 del Lotto 2) compreso il tratto di raccordo della rotatoria Bolognetta, al km 48,0 (km. 33,6 del Lotto 2 - Svincolo Mangano) incluso) compresi i raccordi con la attuale SS n.189 e SS n.121

Bolognetta S.c.p.a.

- PERIZIA DI VARIANTE N.1 -

**MONITORAGGIO AMBIENTALE INTEGRATIVO
AMBIENTE IDRICO SUPERFICIALE**
Planimetria di individuazione punti di monitoraggio - tav. 1 di 6

Codice Unico Progetto (CUP): F41B03000230001

Codice elaborato: PA17/08 PE PM A001 5 1

CARTELLA: FILENAME: PE_PM_A001_51_4137 NOTE: t=1 PROT: 4 1 3 7 ISOLA: 1:5000

5				
4				
3				
2				
1	Emissione a seguito ANAS N° PROT C/P.A. 005/044/P del 15.09.2015	Novembre 2015	C. Ferraro	S. Fortino
0	Emissione a seguito Determina Direzionale DVA.2015-002/2026 del 30.01.2015	Aprile 2015	C. Ferraro	S. Fortino

REVISIONI: DATA REDATTO VERIFICATO APPROVATO

A.T.I. Progettista: **POLITECNICA** INGEGNERIA E ARCHITETTURA
Via Annunziata, 6 - 90121 Palermo
tel. 091/239966 fax 091/242466
e-mail: politecnica.it

Progettista Responsabile: Ing. Cesare Ferraro

Coordinatore per la Sicurezza in fase di esecuzione: dott. Giancarlo Piane

Coordinatore per la Sicurezza in fase di Esecuzione: Ing. Francesco Cocciante

Il Direttore dei Lavori: Ing. Sandro Favaro

ANAS S.p.A. DATA: PROTOCOLLO: VISTO: IL RESPONSABILE DEL PROCEDIMENTO

CODICE PROGETTO: L04110C E 1101 Dat. Ing. Ettore de Cebron di la Grimalda