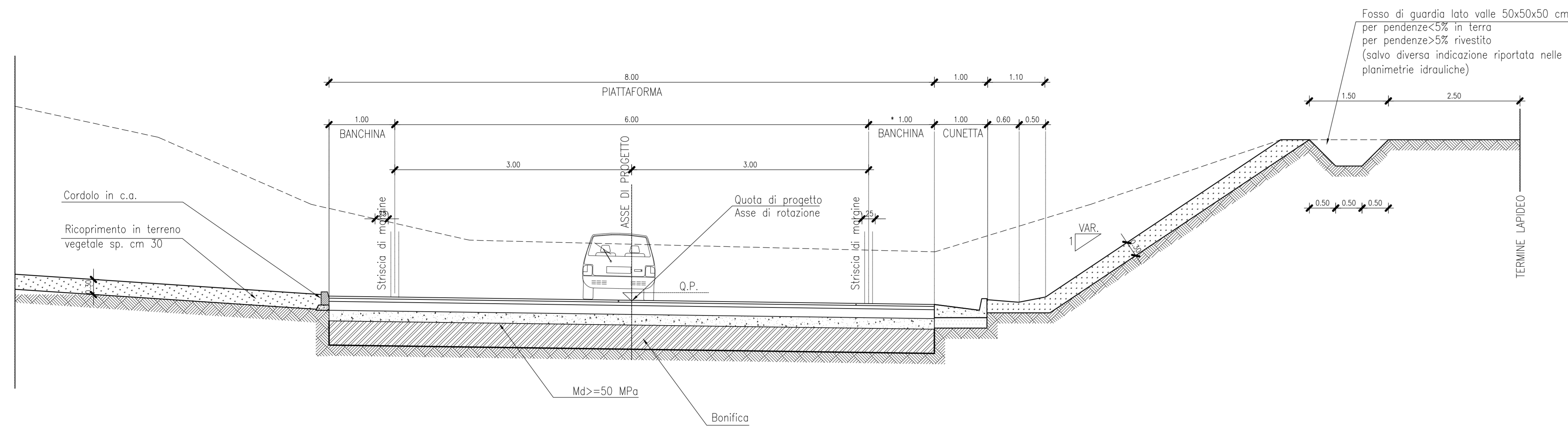


SEZIONE TIPO ROTATORIA D>40m - TRINCEA

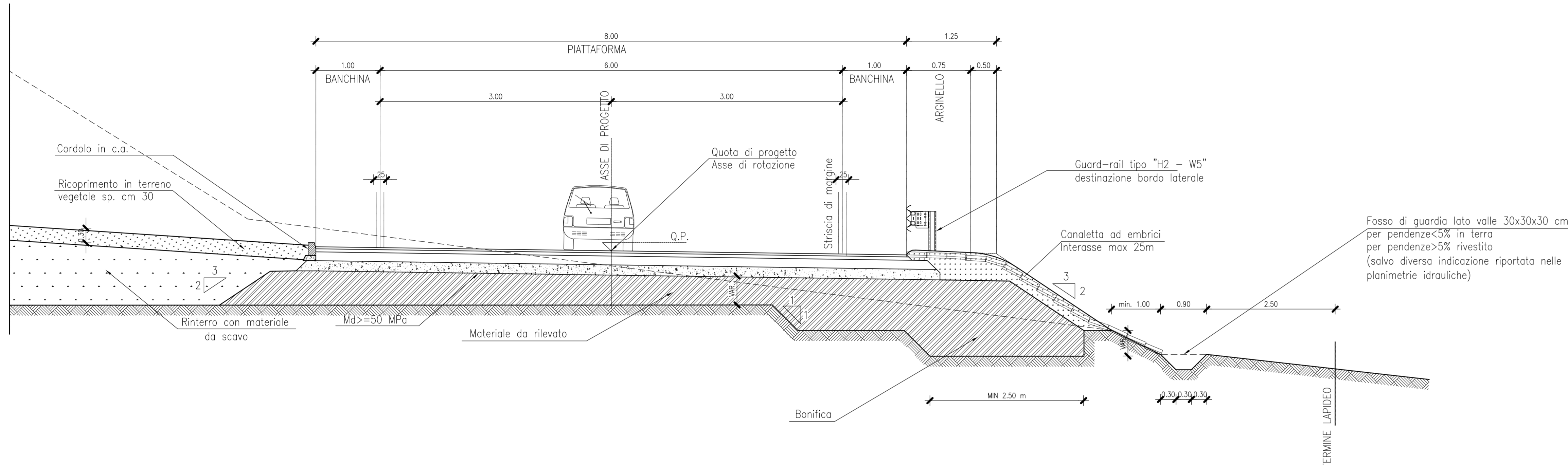
Scala 1:50



* N.B.: Per lo svincolo "Rotatoria Bolognetta" la banchina presenta una larghezza pari a 1.50 m

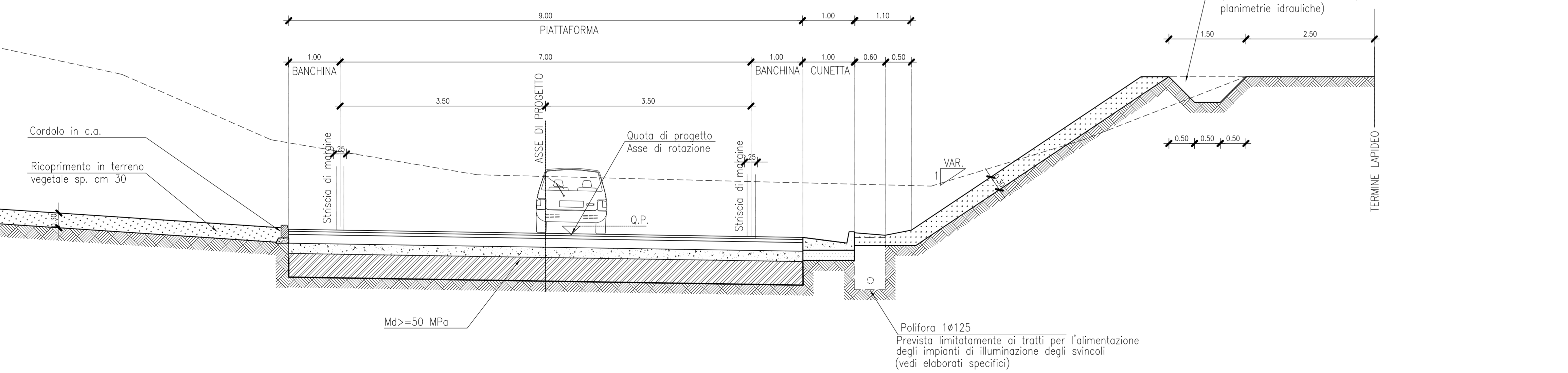
SEZIONE TIPO ROTATORIA D>40m - MEZZACOSTA

Scala 1:50



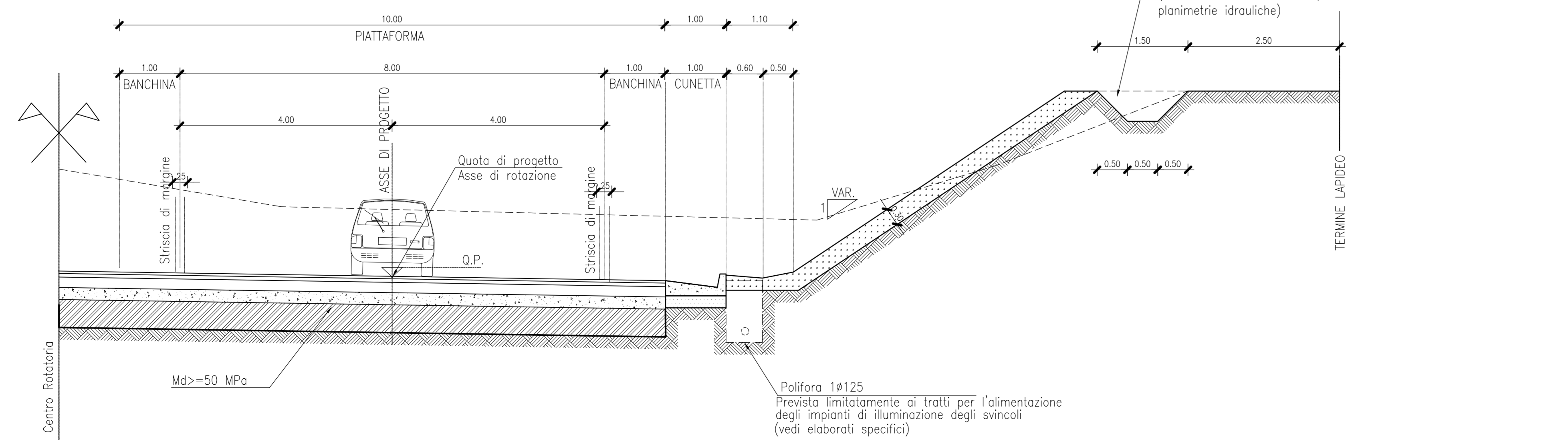
SEZIONE TIPO ROTATORIE SVINCOLI D<40m - TRINCEA

Scala 1:50



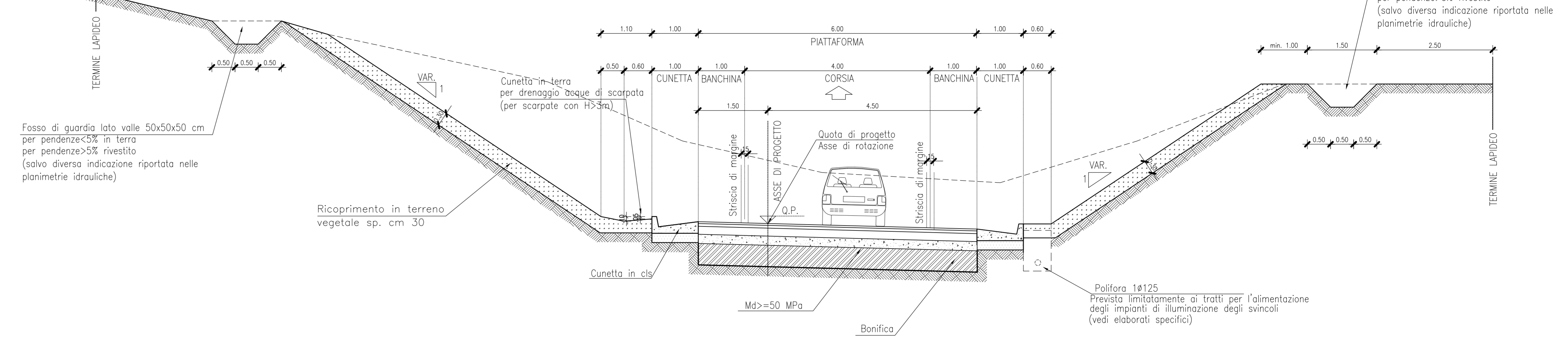
SEZIONE TIPO ROTATORIA 3 SVINCOLO CEFALA' DIANA - TRINCEA
SEZIONE TIPO ROTATORIA 1 e 2 SVINCOLO Km 24+350 - TRINCEA

Scala 1:50



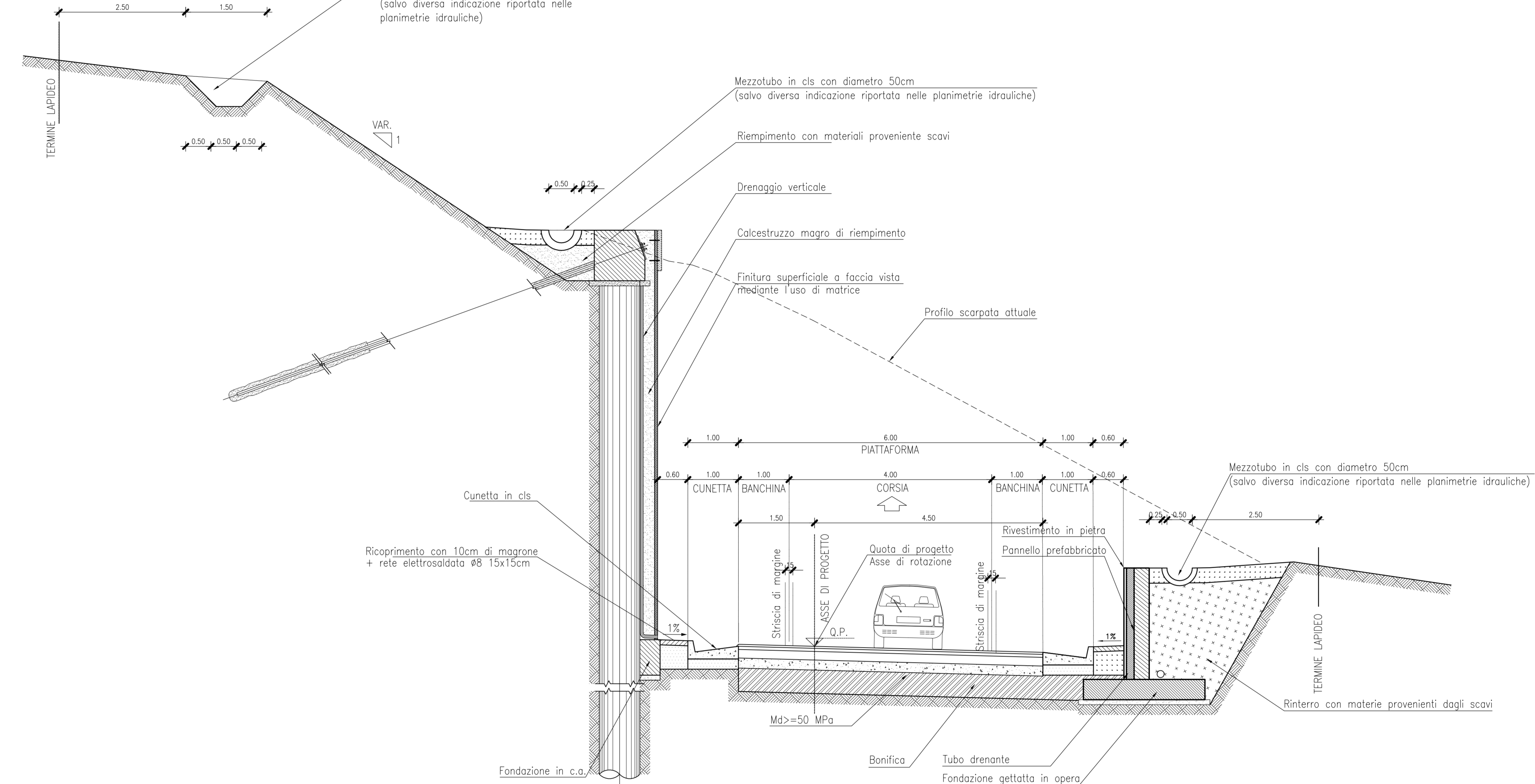
SEZIONE TIPO RAMPA MONODIREZIONALE SVINCOLO - TRINCEA

Scala 1:50

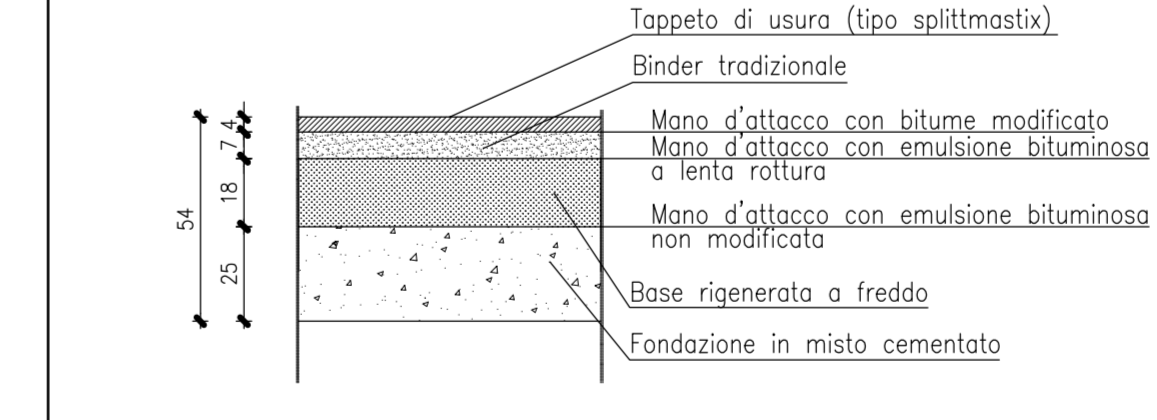


SEZIONE TIPO RAMPA MONODIREZIONALE SVINCOLO - TRINCEA CON MURI

Scala 1:50



PARTICOLARE SOVRASTRUTTURA STRADALE - Scala 1:20

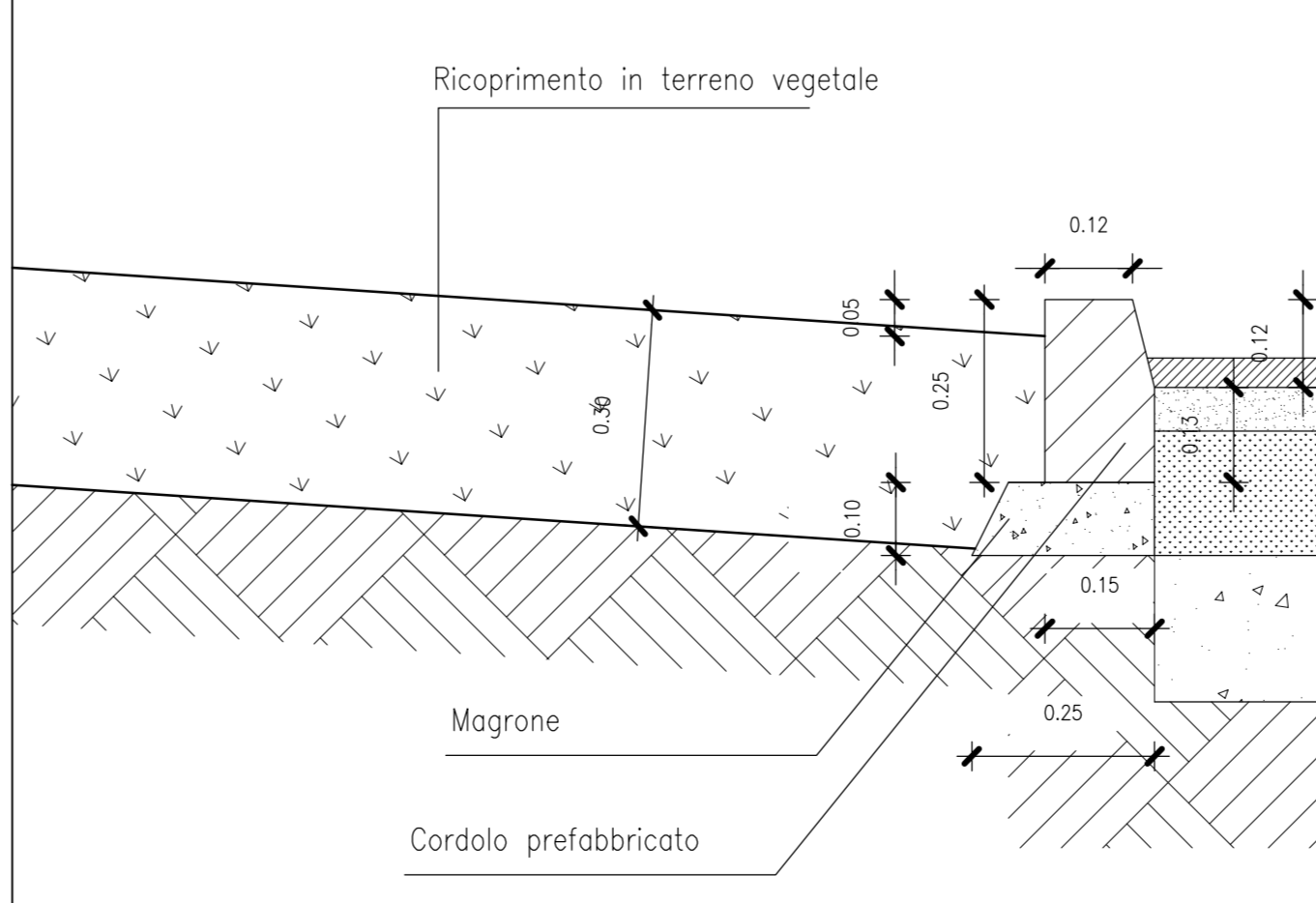


MATERIALI

RILEVATI:
I materiali impiegati per i rilevati devono appartenere ai gruppi A1, A2-4, A2-5, A3.
Possono essere impiegati materiali appartenenti ai gruppi A2-6, A2-7 se provenienti dagli scavi.
I materiali provenienti da scavi appartenenti ai gruppi A4, A5, A6, A7 possono essere utilizzati previa correzione a calce e/o cemento.

BONIFICA:
I materiali impiegati per la bonifica devono appartenere ai gruppi A1, A3 se provenienti da scavi di prestito, ai gruppi A1, A2-4, A2-5, A3 se provenienti dagli scavi.
I materiali provenienti da scavi appartenenti ai gruppi A4, A5, A6, A7 possono essere utilizzati previa correzione a calce e/o cemento.

PARTICOLARE CORDOLO
Scala 1:10



| SVINCOLO | ROT. | DIAMETRO ESTERNO (m) | LARGHEZZA CORONA GIRATORIA (m) | LARGHEZZA BANCHINA INTERNA (m) | LARGHEZZA BANCHINA ESTERNA (m) | CORONA GIRATORIA NON SFORCIABILE |
|----------------------|------|----------------------|--------------------------------|--------------------------------|--------------------------------|----------------------------------|
| BOLOGNETTA CIMINNA | - | 97 | 6 | 1 | 1,5 | SI |
| | 1 | 32 | 7 | 1 | 1 | SI |
| | 2 | 32 | 7 | 1 | 1 | SI |
| CEFALA' | 3 | 22 | 8 | 1 | 1 | NO |
| | - | 27 | 7 | 1 | 1 | SI |
| | 1 | 40 | 7 | 1 | 1 | SI |
| MEZZOJUSO VILLAFRATI | - | 50 | 6 | 1 | 1 | SI |
| | 1 | 40 | 7 | 1 | 1 | SI |
| CAMPOFELICE | 2 | 40 | 7 | 1 | 1 | SI |
| | 1 | 50 | 6 | 1 | 1 | SI |
| VICARI NORD | 2 | 40 | 7 | 1 | 1 | SI |
| | 1 | 20 | 8 | 1 | 1 | NO |
| SVINCOLO Km 24+350 | 1 | 20 | 8 | 1 | 1 | NO |
| | 2 | 20 | 8 | 1 | 1 | NO |

ANAS S.p.A.
DIREZIONE REGIONALE PER LA SICILIA

PA17/08
Allineamento a Contorno Generale dei Lavori di ammodernamento del tratto Palermo - Lercara Friddi, lato funzionale del km 14,4 km. 0,0 del Lotto 2) compreso il tratto di raccordo della rotatoria Bolognetta, al km 45,0 km. 33,6 del Lotto 2 - Svincolo Mangano (incluso) compresi i lavori di completamento e di manutenzione ordinaria e straordinaria, con le attuali SS n. 189 e SS n. 121

Bolognetta S.c.p.a.

- PERIZIA DI VARIANTE N.1 -

PROGETTO DELL'INFRASTRUTTURA VIABILITA' PRINCIPALE SEZIONI TIPO
Svincoli ed intersezioni - Lotto 2a - Sezioni rampe monodirezionali in trincea, rotatorie

Codice Unico Progetto (CUP): F41B03000230001

Codice elaborato: PA17/08 | P | E | V | P | W | 0 | 1 | 6 | 5 | 0

CARTELLA: FILE NAME: PEVPRV016_30_4107.DWG | NOTE: | TIT: | 4 | 1 | 3 | 7 | SCALA: 1:50

| | | | | | |
|---|-----------------|---------------|------------|----------|-----------|
| 5 | | | | | |
| 4 | | | | | |
| 3 | | | | | |
| 2 | | | | | |
| 1 | | | | | |
| 0 | PRIMA EMISSIONE | Novembre 2015 | M. Massone | S. Foffo | D. Trossi |

A.T. Progettista: Politecnica
A.T. Progettista: ACS ingegneri

Il Progettista Responsabile: Ing. Massimo Mancuso
Il Coordinatore per la Sicurezza in fase di esecuzione: Ing. Francesco Coccaro
Il Direttore dei Lavori: Ing. Giancarlo Favaro

ANAS S.p.A. | DATA: | PROTOCOLLO: | VISTO E RESPONSABILE DEL PROCEDIMENTO: | CODICE PROGETTO: LO410C | E | 11101 | Dist. Ing. Ettore di Castro di la Grimaldi