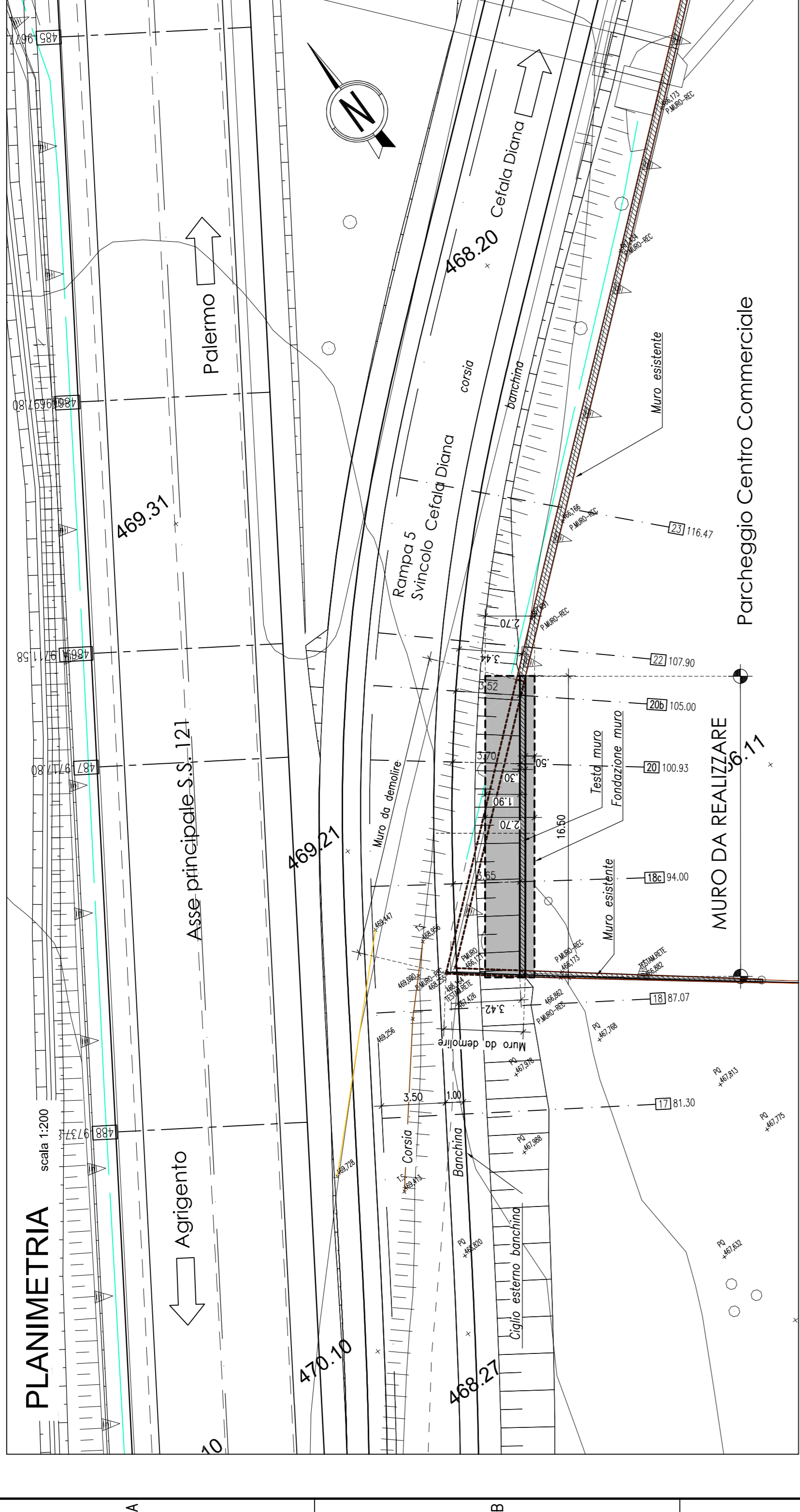
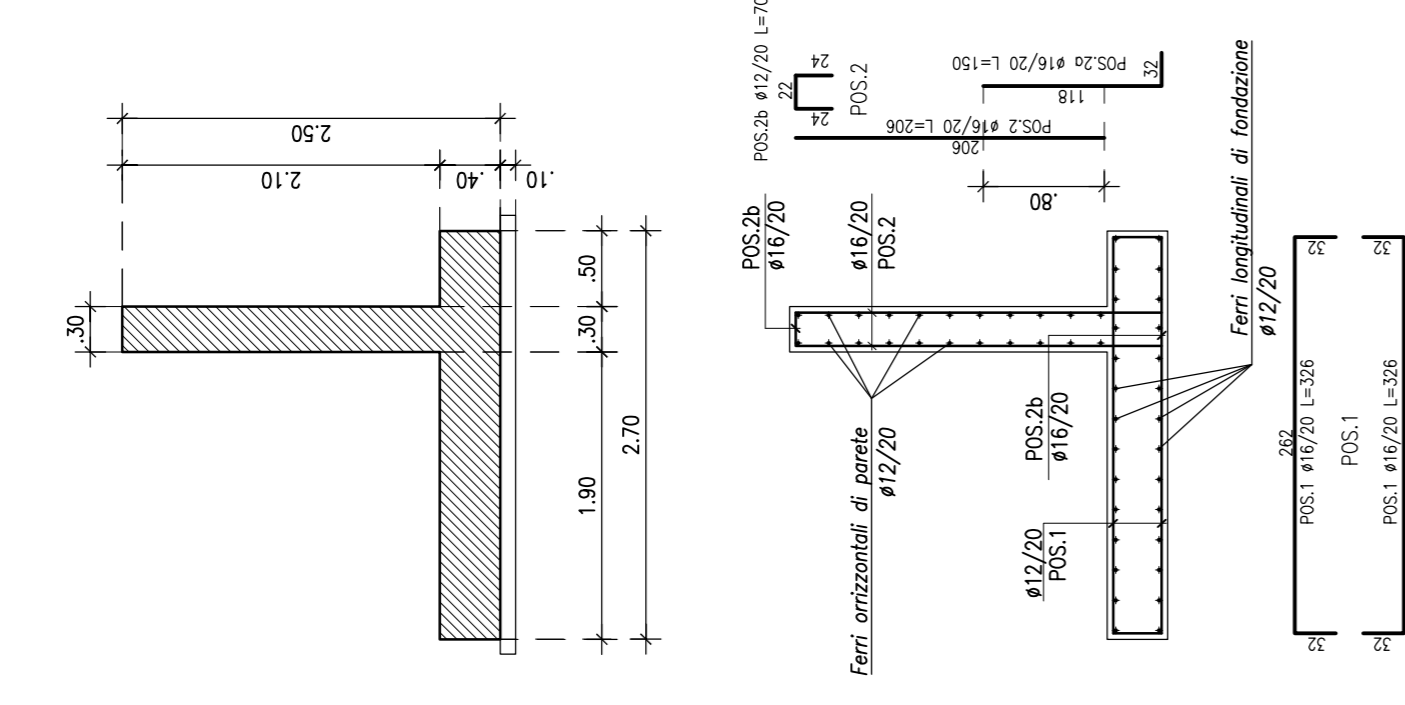


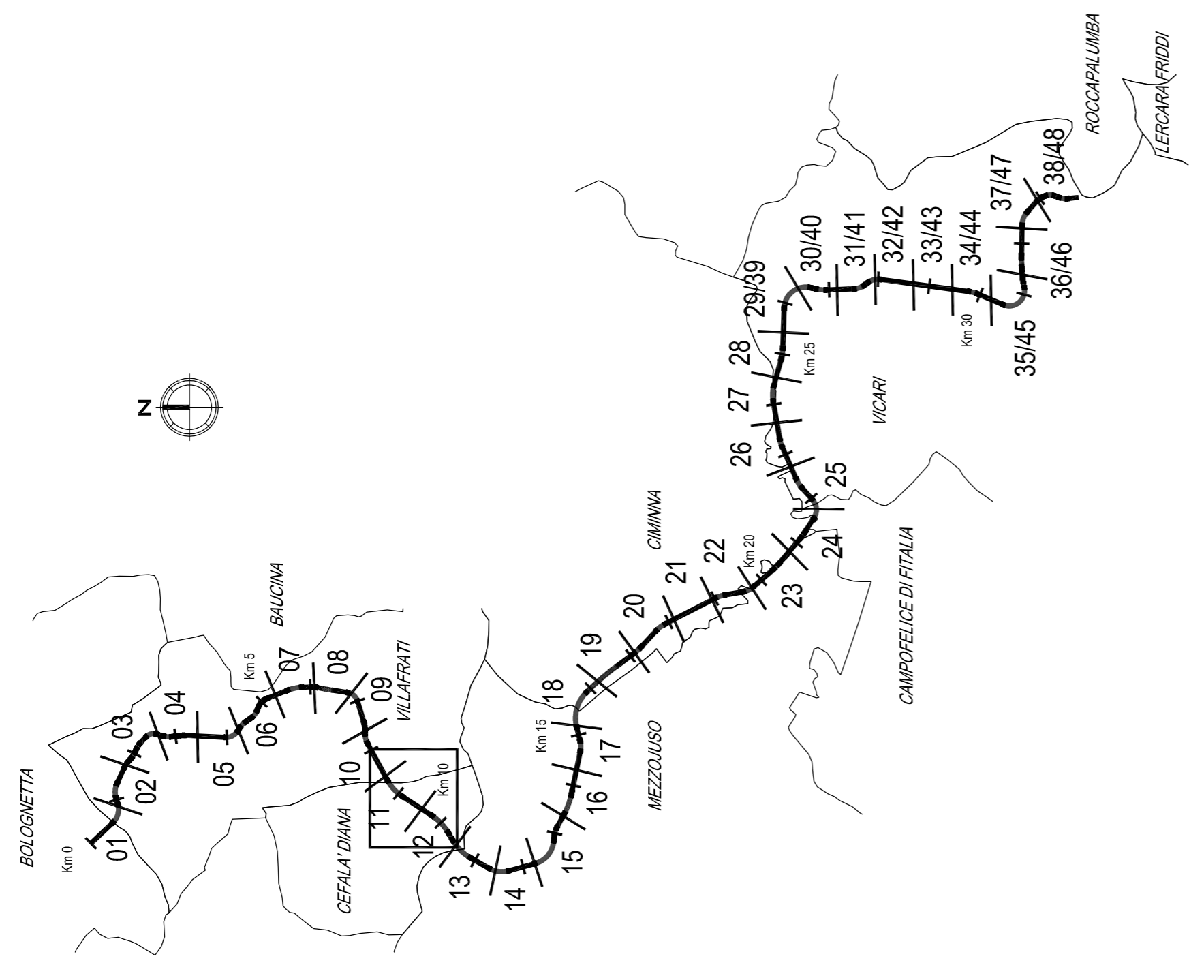
PLANIMETRIA
scala 1:200



**CARPENTERIA ED ARMATURA
MURO DI CONTENIMENTO**
scala 1:50



QUADRO DI UNIONE - Scala 1:100.000



SEZIONE TIPO MURO DI CONTENIMENTO
scala 1:50

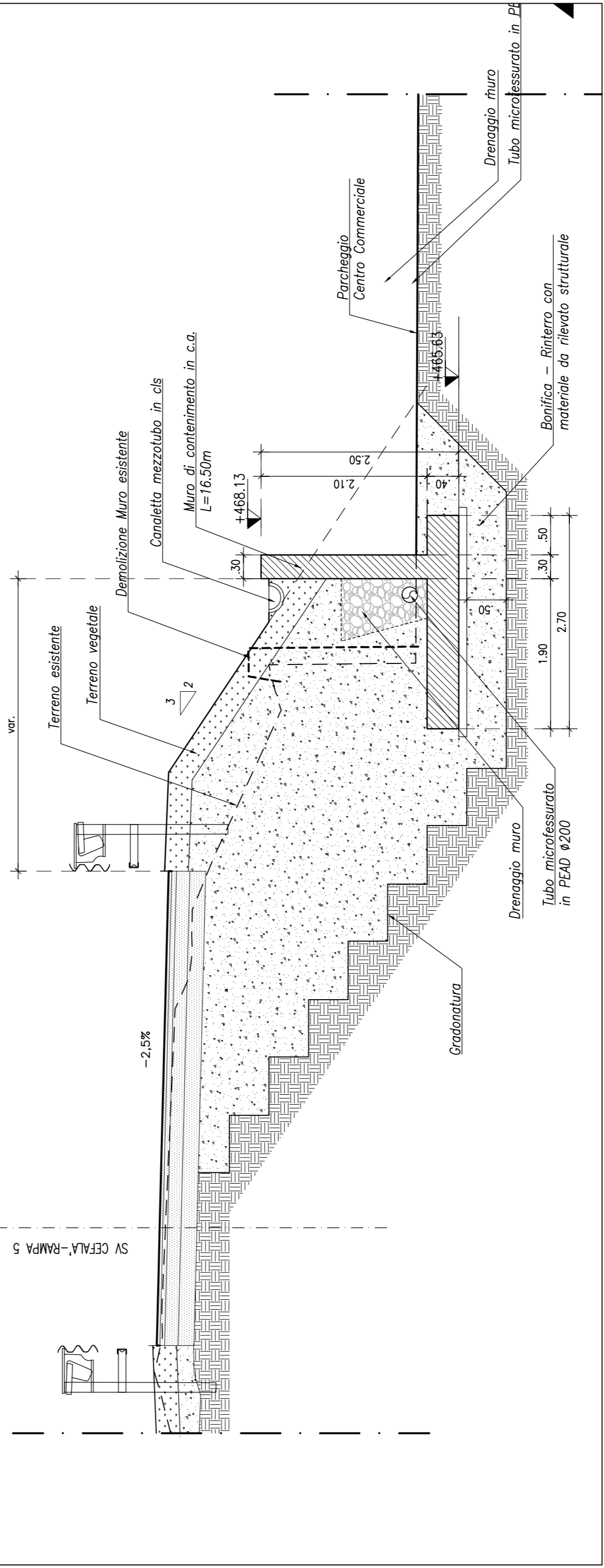
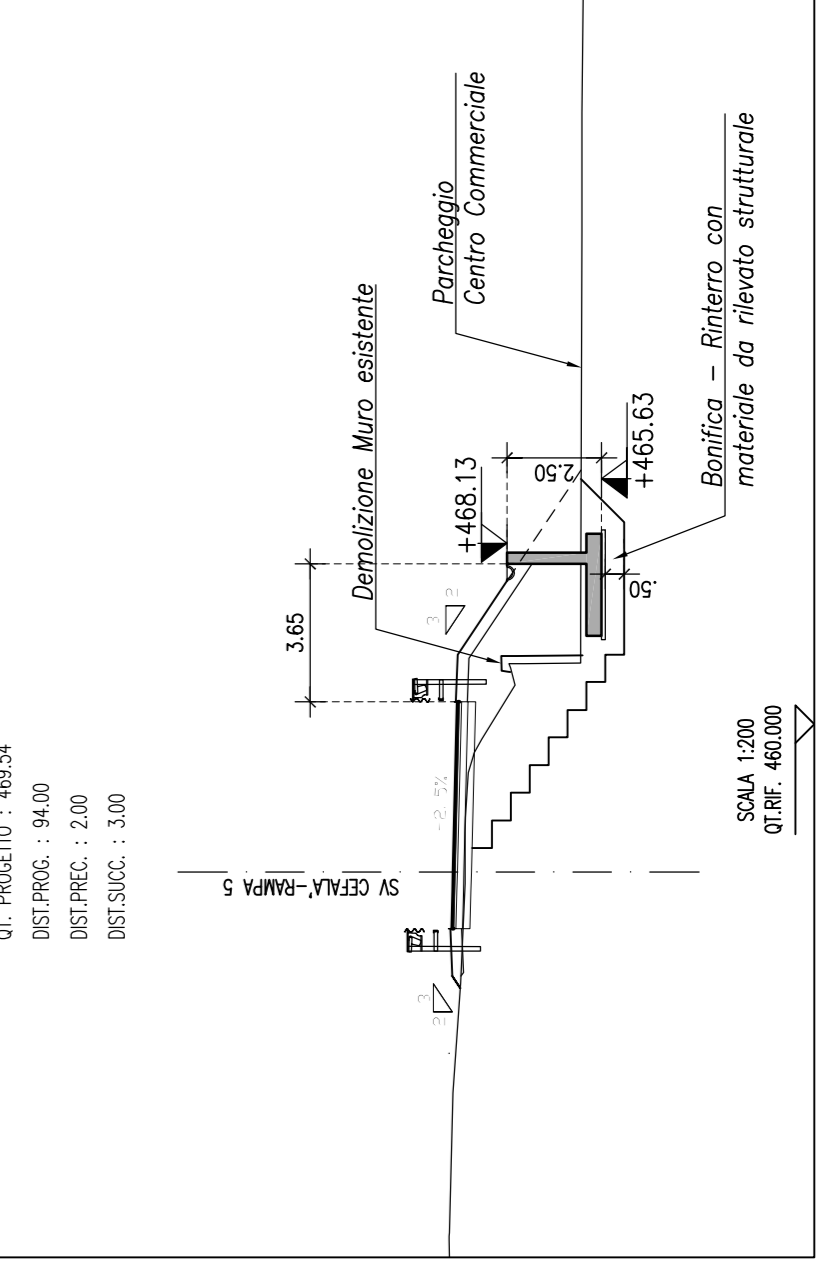


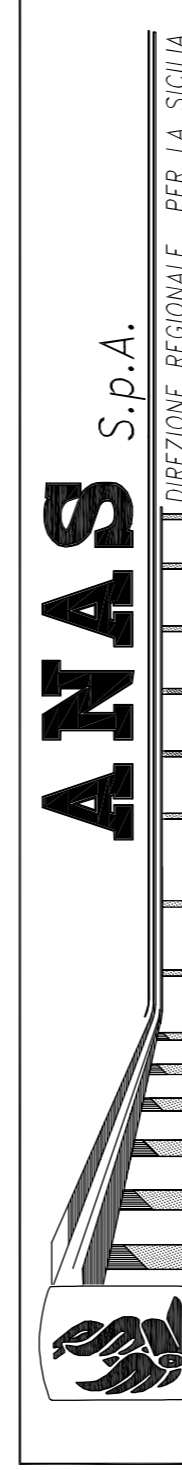
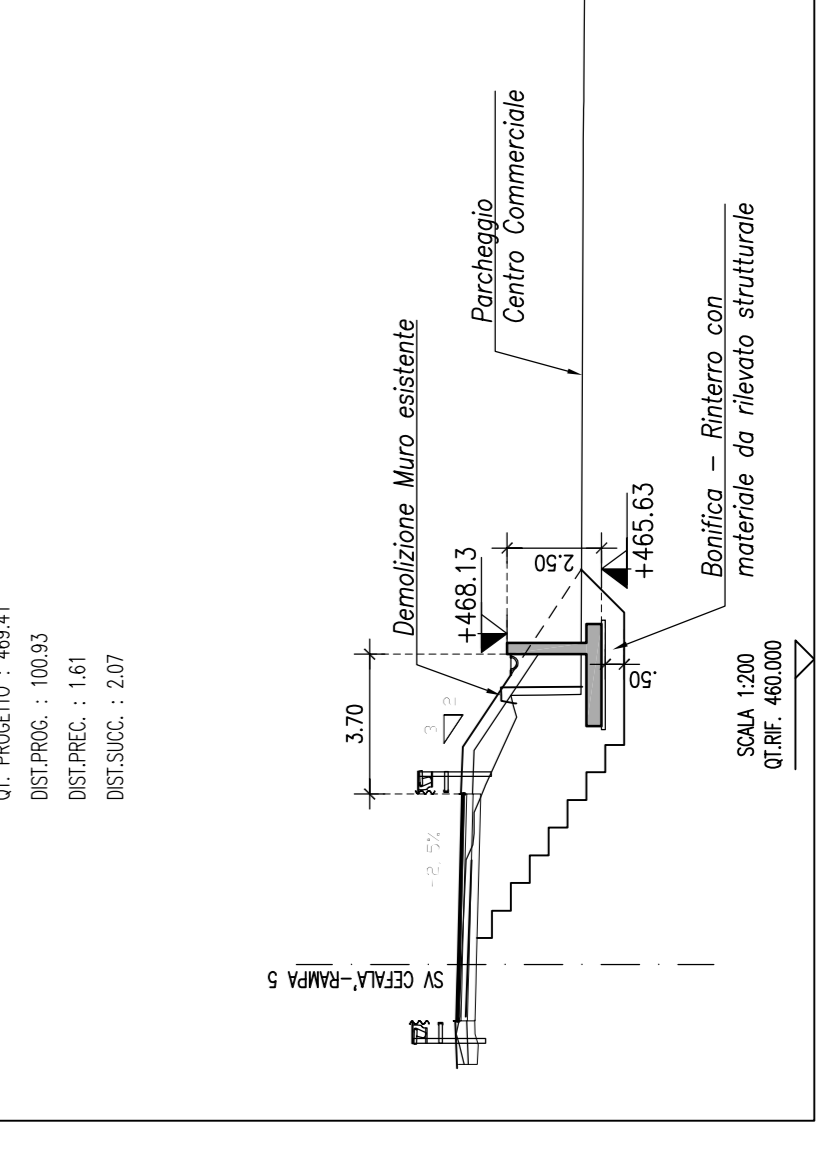
TABELLA MATERIALI MURETTI DI CONTENIMENTO

CALCESTRUZZI contenuti alle norme UNI EN 12603 14/1/2008	GETTI DI PULIZIA	cl. Resistenza	cl. Consistenza	cl. Esposizione	sp. max. aggregato (mm)
FONDAZIONE	C12/15	S4	S4	KX2	32
MURO IN ELEVAZIONE	C25/30	S4	S4	KX2	32
Fondazione		4.0 cm			
Elevazione		4.0 cm			
ACCIAIO		Acciaio in barre per getti c.a.:			
					B450 C saldobile
FERRI DISTANZIATORI PER OPERE IN C.A.					
					PIATTE DI FONDAZIONE E SALETTE
					MUR E SETTI
					40 cm
					10x
					MM 30/12/mq
					MM 90/6/mq
					variabile

SEZIONE N. 18



SEZIONE N. 20



PA17/08
Affidamento a Contrante Generale dei "Lavori di ammodernamento del tratto Palermo - Lercara Friddi, lotto funzionale dal km 14,4 (km 0,0 del Lotto 2) compreso il tratto di raccordo della rotatoria Bologneta, al km 48,0, (km. 33,6 del Lotto 2 - Svincolo Mangano incluso) compresi i raccordi con le attuali SS n. 189 e SS n.121

Bologneta S.c.p.a.
Il Responsabile Amministrativo:
Ing. Claudio Lombardi

- PERIZIA DI VARIANTE N.1 -
MODIFICA TECNICA N. 147
PROGETTO DELL'INFRASTRUTTURA - SVINCOLI E ROTATORIE
Svincolo di Cefalà Diana - Muro esistente da demolire e realizzare ex-novo
Planimetria, sezioni, sezione tipo e particolari

Codice Unico Progetto (CUP): F41B03000230001
Codice elaborato: PA17/08
Argomento: SV
Offerta: PE
Doc. e Prog.: W002
Fase: REVISIONE
5 0

CARTELLA:	FILE NAME:	NOTE:	PROT:	SCALA:
5	PESVW002_50_4137.DWG	1=1	4	1 3 7
4				VARIE
3				
2				
1				
0				

A.T.I. Progettisti:
POLITECNICA
INGEGNERIA E ARCHITETTURA
Via. Cefalà Diana, 20000
tel. 091 427894 fax 091 4278986
e-mail politecnica@politecnica.it

Il Coordinatore per la Sicurezza:
Ing. Francesco Coccone
Il Coordinatore per la Sicurezza in fase di Esecuzione:
Ing. Francesco Coccone
Il Direttore dei Lavori:
Ing. Sanzio Favaro
Il Direttore del Lavoro:
Ing. Sanzio Favaro

ANAS S.p.A.
VISTO IL RESPONSABILE DEL PROCEDIMENTO
CODICE PROGETTO: L04110C E 111011
DATA: _____
Dati: Ing. Ettore de Castro de la Grimaldi