

**TABELLA MATERIALI MURETTI DI CONTENIMENTO**

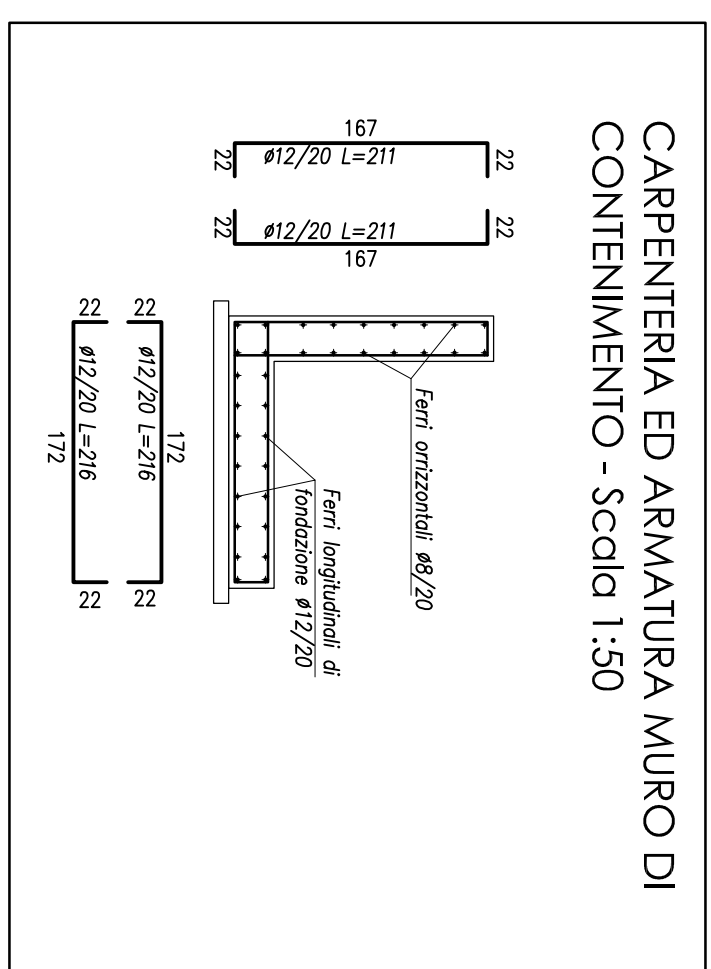
CATEGORIA	di Restione		di Contestione		di Espansione	
	SEMI PAVIA	C24/15	S4	XCC	JZ	JZ
PRODOTTORE	CEM	CEM	S4	XCC	JZ	JZ
MURO IN ESISTENZA	C24/15	S4	XCC	JZ	JZ	JZ

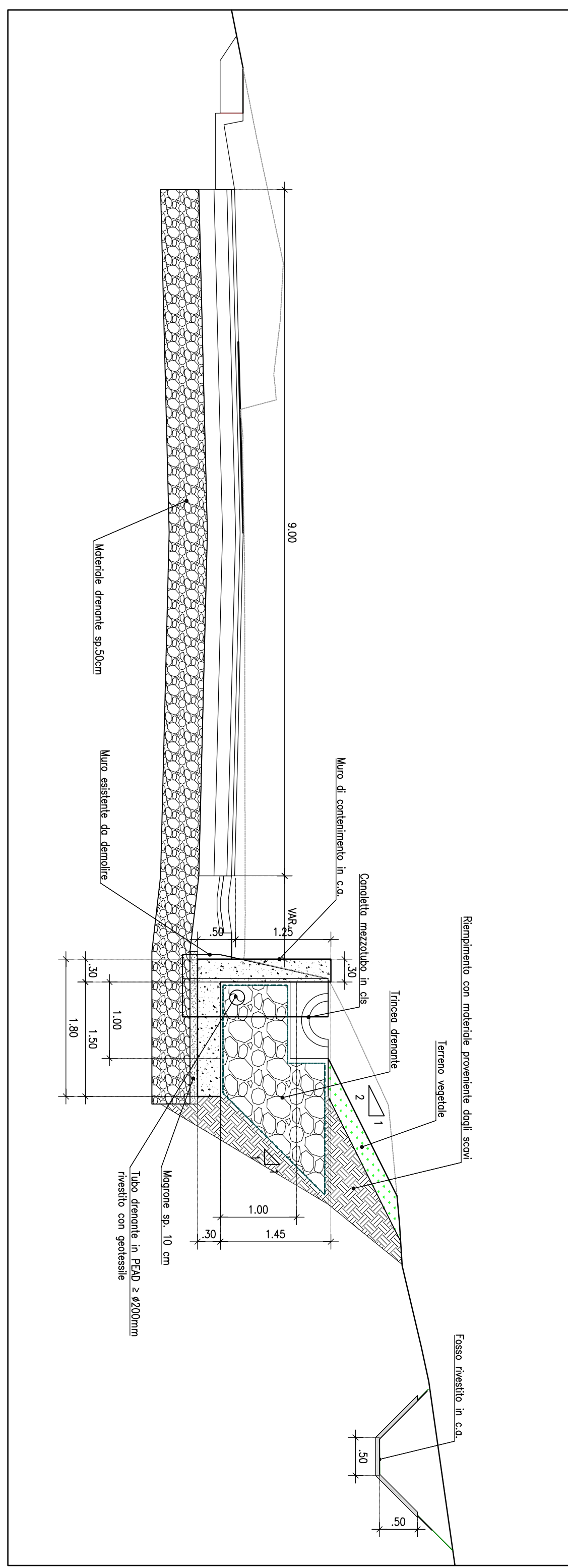
CATEGORIA	di Restione	di Contestione	di Espansione
SEMI PAVIA	C24/15	S4	XCC
PRODOTTORE	CEM	S4	XCC
MURO IN ESISTENZA	C24/15	S4	XCC

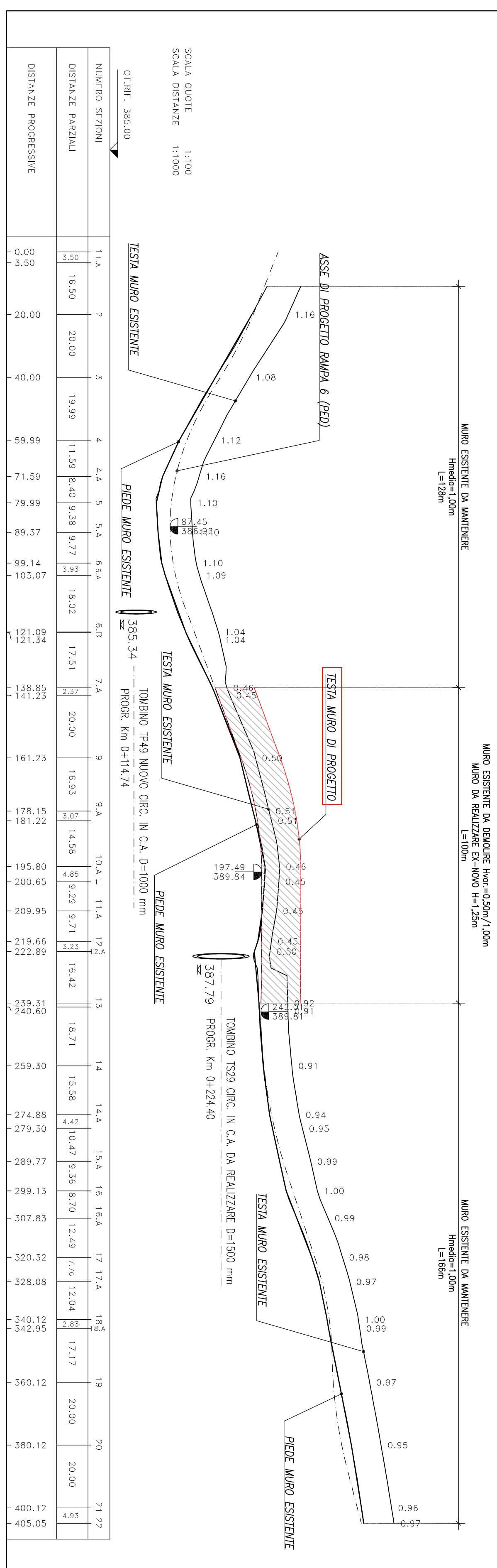
CATEGORIA	di Restione	di Contestione	di Espansione
SEMI PAVIA	C24/15	S4	XCC
PRODOTTORE	CEM	S4	XCC
MURO IN ESISTENZA	C24/15	S4	XCC



SEZIONE TIPO RAMPA 6 - con muro di contenimento di nuova realizzazione da sez. 7A e 8 SEL.13  
Scal. 1:50



SVILUPPATA MURO DI SOSTEGNO RAMPA 6



**ANAS S.p.A.**  
DIREZIONE REGIONALE PER LA SICILIA

PA17/08  
Assegnato a Comprensorio Generale dei "Lavori di ammodernamento dell'autostrada Palermo - Lercara Friddi, km. 14.4 (km. 0,0 del L. 2) compreso l'itinerario di raccordo dalla rotonda Bologneta, al km 48,0 (km. 33,6 del L. 2) - Servizio Maneggio Indico) compresi i raccordi con le Strade SS n. 189 e SS n. 172  
Bologneta S.c.p.a.

**MODIFICA TECNICA N. 110**  
PROGETTO DELL'INFRASTRUTTURA  
VIABILITA' COMPLEMENTARI E SECONDIRIE - SEZIONI TIPO  
Rampa 6 - Sezione tipo e dettagli del muro di sostegno di nuova realizzazione

Codeice Unico Progetto (CUP): F41B03000230001

**POLITECNICA**  
ACS Ingegneri

PROGETTORE: Ing. Francesco De Santis  
VERIFICATORE: Ing. Francesco De Santis

PRODOTTORE: Ing. Francesco De Santis

**AMAS S.p.A.**  
PROTOCOLLO: [0410] [01] [101]

DATA: [ ] / [ ] / [ ]

VEDI IL RESPONSABILE DEL PROCEDIMENTO

**AMAS S.p.A.**  
PROTOCOLLO: [0410] [01] [101]

DATA: [ ] / [ ] / [ ]

VEDI IL RESPONSABILE DEL PROCEDIMENTO