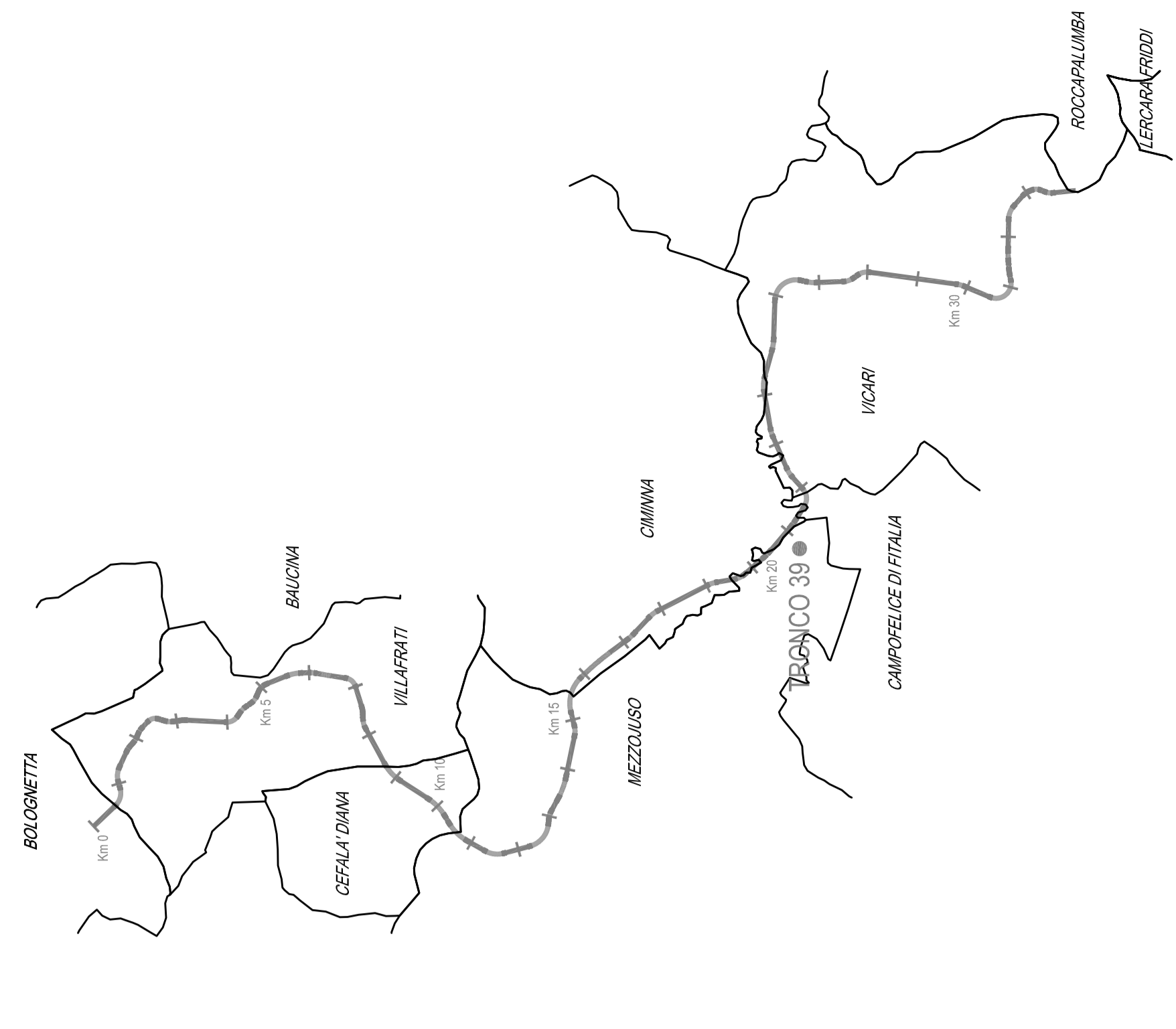
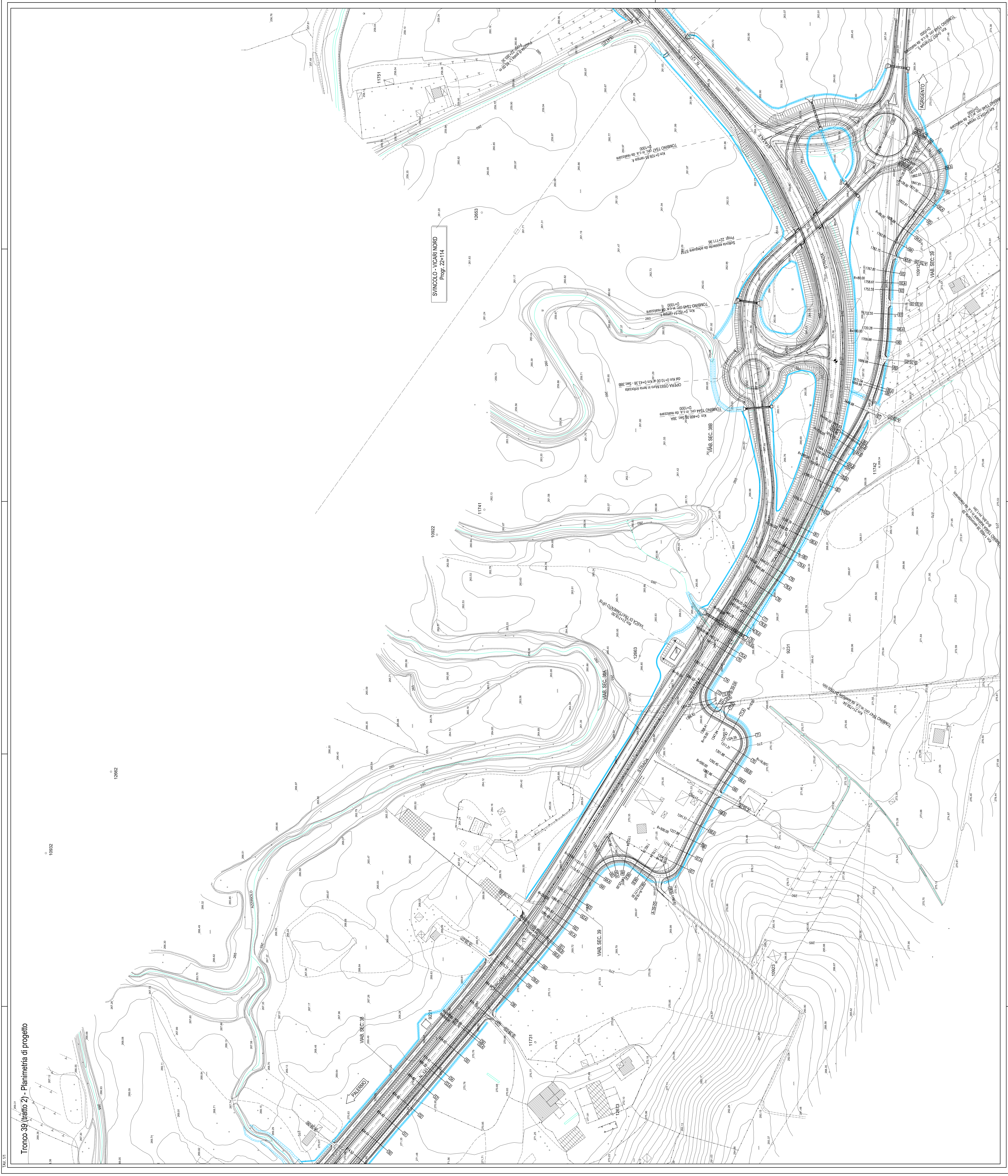
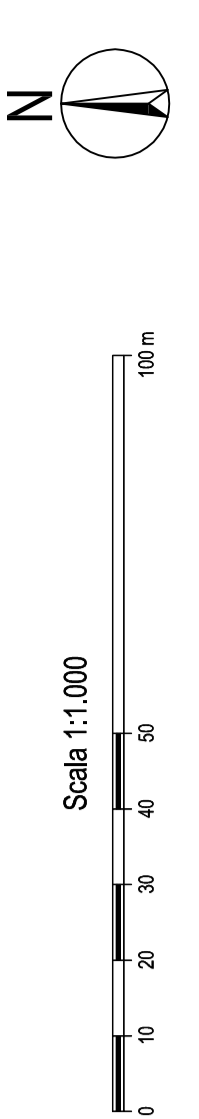


12582



LEGENDA

- INFRASTRUTTURE STRADALI IN PROGETTO
- OPERE DI DRENAGGIO



ANAS S.p.A.
DIREZIONE REGIONALE PER LA EMILIA

PA17/08
Allineamento e Completamento del Tratto Pinerolo - Luccina Fido, lato funzione del km 14,4 (km 0,0 del Lott 2) compreso l'arrivo alla svincolatura con l'Autostrada A9 (Lotto 2 - Svincolo (languareto incluso) compresi i svincoli con le attuali SS11, SS15, SS14, SS12)

Bologneta S.p.a.

- PERIZIA DI VARIANTE N.1 -
MODIFICA TECNICA N.125

PROGETTO DELL'INFRASTRUTTURA - VIABILITÀ COMPLEMENTARI E SECONDARIE
PLANIMETRIE

Tronchi 39 (tratto 2) - Planimetria di progetto

Codice Unico Progetto (CUP): F41B03000230001

Codice elaborato: PA17/08 | P | E | V | S | P | 0 | 2 | 9 | 5 | 0

FASE | DESCRIZIONE | DATA

PROGETTO | 14/11/17 | 11.000

REVISIONI

REV.	PRIMA EMISSIONE	DETERMINAZIONE	DATA	REDAZIONE	VERIFICAZIONE/APPROVAZIONE
0					
1					
2					
3					
4					
5					

POLITECNICA
A.T.F. Progettazione

Il Progettista Responsabile
Ing. Umberto Neri
Via F.lli Cervellini, 10
40138 Bologna, Italia
www.politecnica.it

ACS Ingegneri
Il Coordinatore per la Sicurezza
Ing. Francesco Chiaravalle
Il Coordinatore per l'Inquinamento
Ing. Francesco Chiaravalle
Il Coordinatore per la Protezione
Ing. Francesco Chiaravalle

Il Committente per la Sicurezza
Ing. Sandro D'Amico
Il Committente per l'Inquinamento
Ing. Francesco Chiaravalle

ACS Ingegneri
Via S. Pietro, 15
40138 Bologna, Italia
www.acs.it

ANAS S.p.A. | PROTOCOLLO: LO41101E1101

DATA: | VISTO L'ESPRESSO DEL PROCEDIMENTO

CODICE PROGETTO: | DATI Ing. Ettore de' Geronzi

Il Direttore del Lavoro
Ing. Sandro D'Amico
Il Coordinatore per la Sicurezza
Ing. Francesco Chiaravalle
Il Coordinatore per l'Inquinamento
Ing. Francesco Chiaravalle
Il Coordinatore per la Protezione
Ing. Francesco Chiaravalle

ACS Ingegneri
Via S. Pietro, 15
40138 Bologna, Italia
www.acs.it