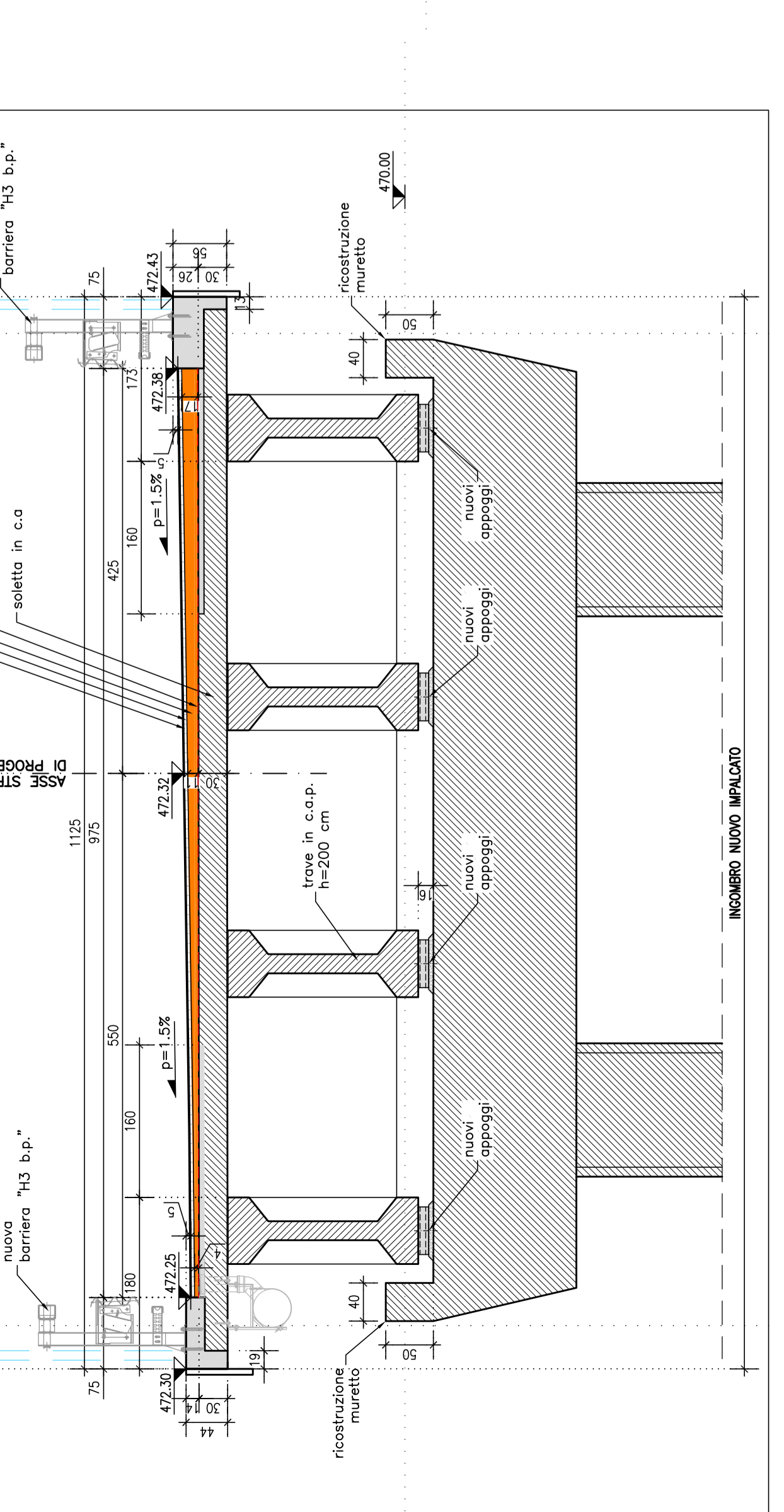
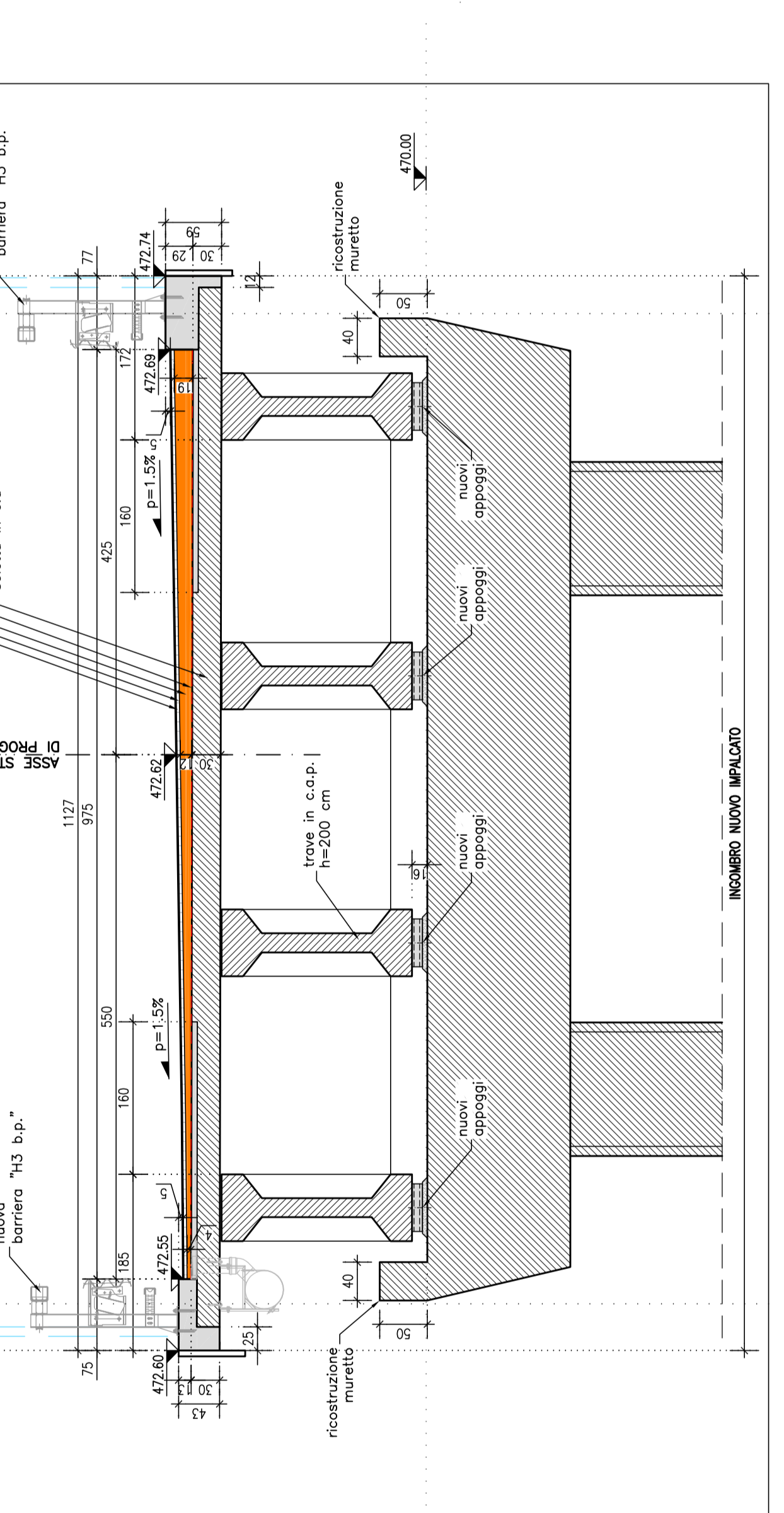
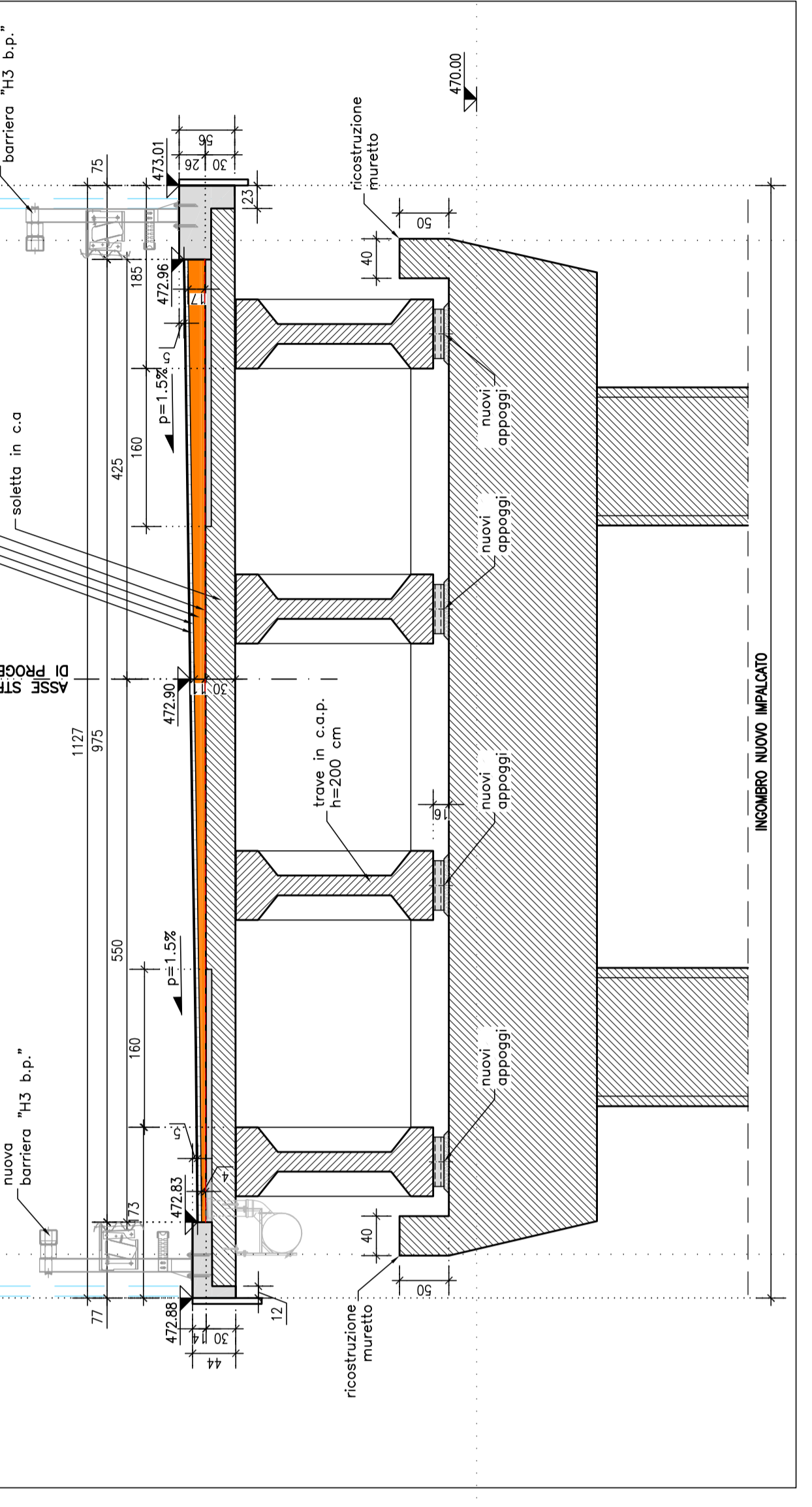
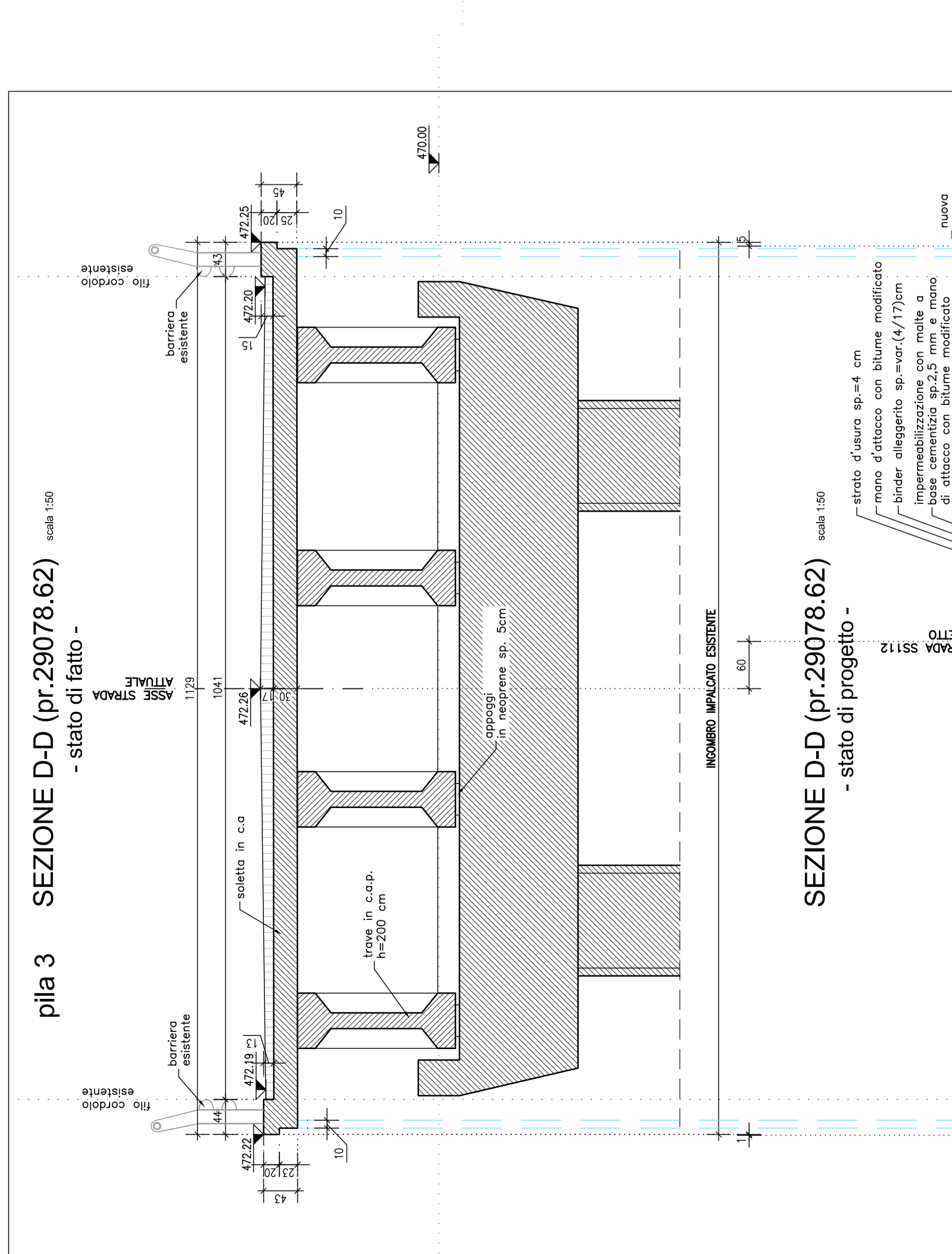
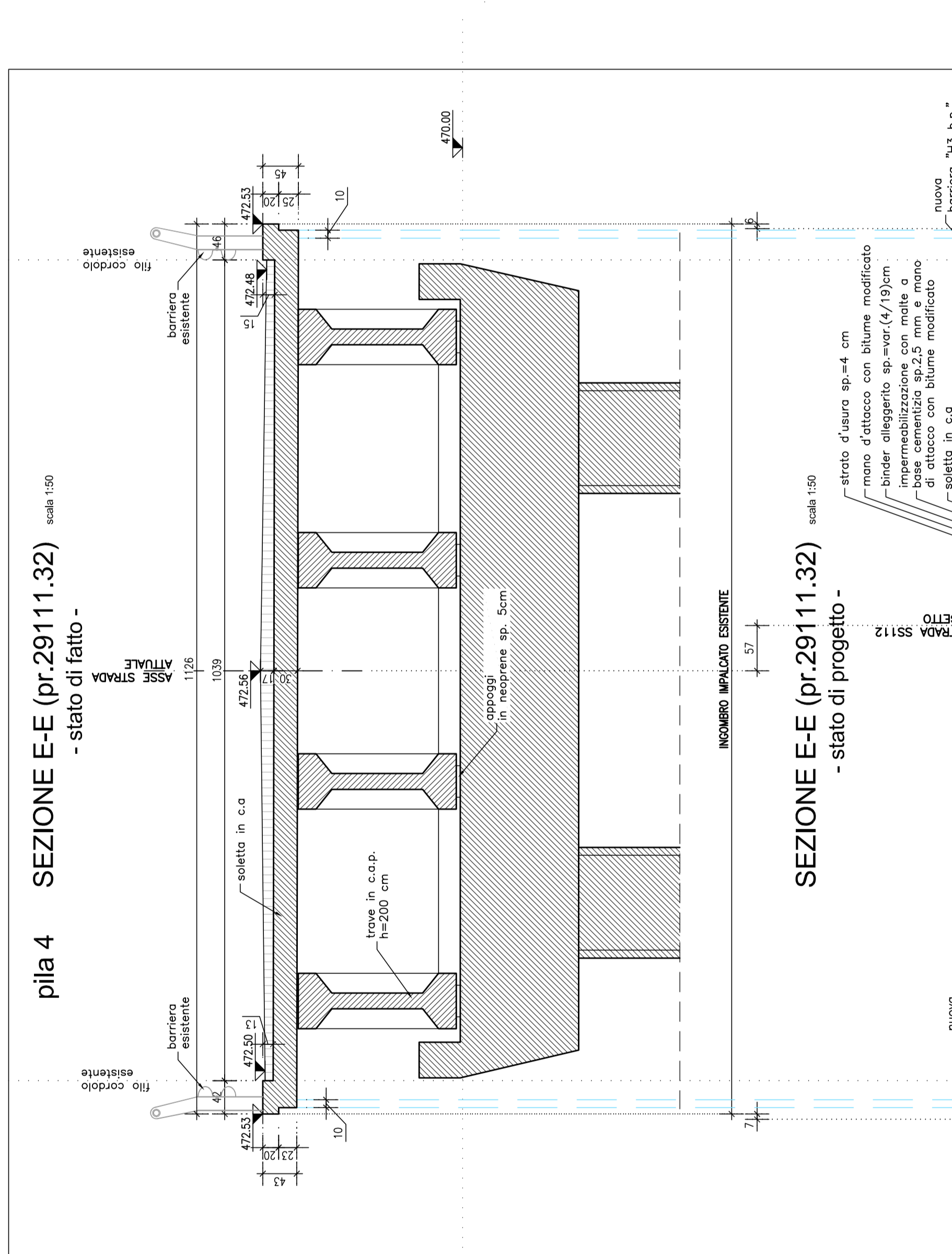
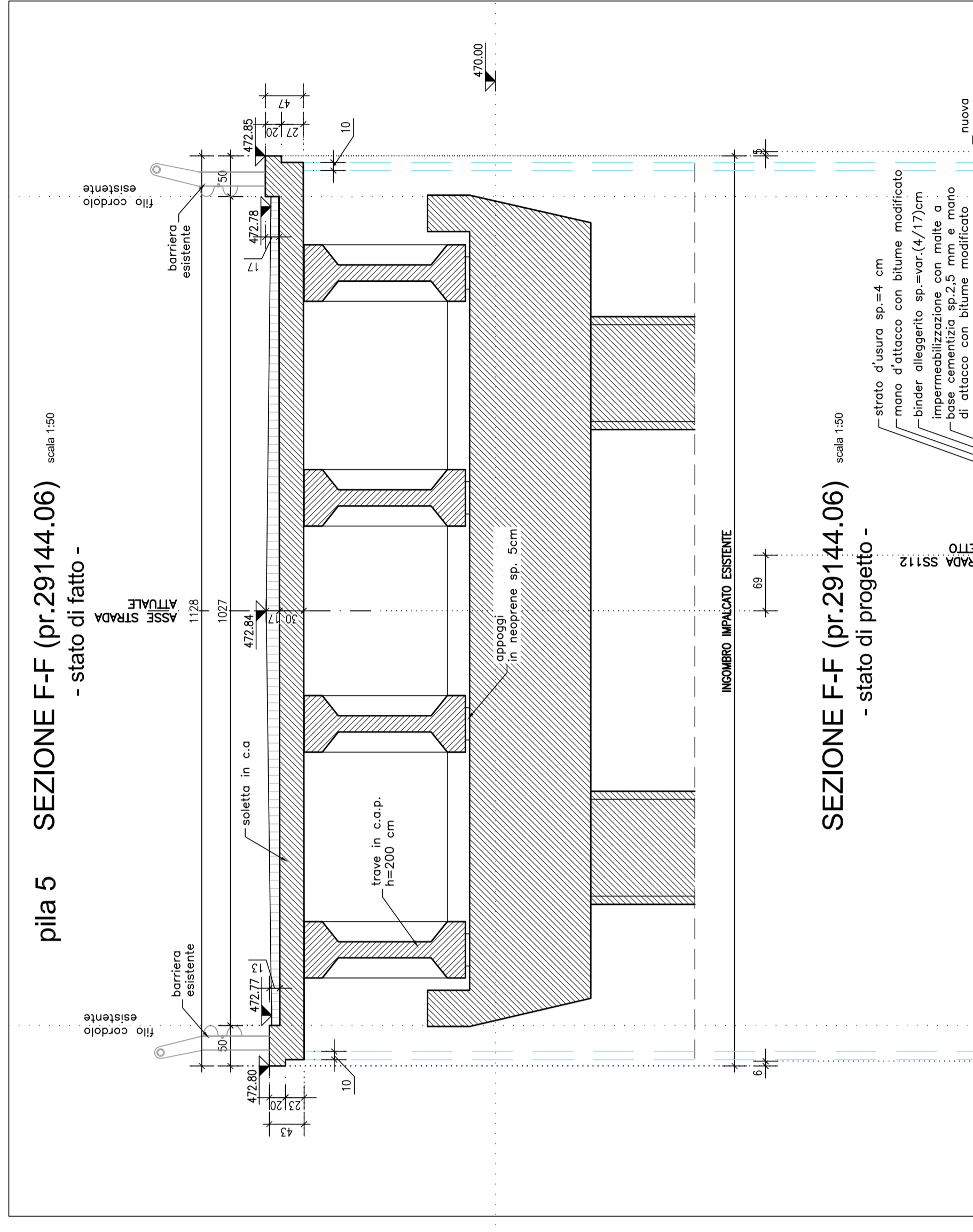


**N.B. :** Nei tracciamenti costruttivi di tutte le singole sezioni si dovrà sempre verificare che la distanza minima tra i fili interni dei cordoli contrapposti sia pari a 9,75 m, e comunicare sempre nel rispetto di quanto indicato nel progetto stradale.



**ANAS S.p.A.** DIREZIONE REGIONALE - F.P. SICILIA

PA17/08  
 Alloggiamento e Costruzione Generale del Viadotto Palermo - Linea Fides, Stato I, Tratta di 14,4 km. (L. 0) di L. 2) compreso il tratto di viadotto esistente tra il L. 2 - S. Marco e il L. 2 - S. Marco (Marignone) (tratto compreso tra il L. 2 - S. Marco e il L. 2 - S. Marco)

Bologneta S.p.a.

- PERIZIA DI VARIANTE N.1 -  
 MODIFICA TECNICA N. 157  
**INTERVENTI SU PONTI E VIADOTTI ESISTENTI - Lotta 2b VIADOTTO SANTA MARIA 2 - Interventi locali - Sezioni trasversali**  
 Tav. 2/3

Codice Unico Progetto (CUP): F41B03000230001  
 Codice elaborato: PA17/08 P E VE 18 N 0 2 5 0

REVISIONE	DATA	REDAZIONE	VERIFICATO	APPROVATO
1	PRIMA EMISSIONE	D. S. Marco	S. S. Marco	D. S. Marco
2				
3				
4				
5				

ATTI PRESENTATI  
 ATTO DI PROVA  
 ACCERTAMENTO  
 CERTIFICAZIONE

Il Progetto è conforme alla normativa vigente in materia di Urbanistica, Edilizia, Ambiente, Sicurezza, e alla normativa di riferimento.

Il Direttore del Lavori  
 Ing. Francesco Coccone

Il Coordinatore per la Sicurezza  
 Ing. Francesco Coccone

Il Responsabile del Progetto  
 Ing. Bologneta S.p.a.

Il Tecnico Responsabile  
 Ing. Bologneta S.p.a.

Il Tecnico di Progetto  
 Ing. Bologneta S.p.a.

Il Tecnico di Verifica  
 Ing. Bologneta S.p.a.

AMIS S.p.A. PRODOTTORE  
 VITO IL RESPONSABILE DEL PROCEDIMENTO  
 Dat. Ing. Elio de Cadoro de la Cioravilla