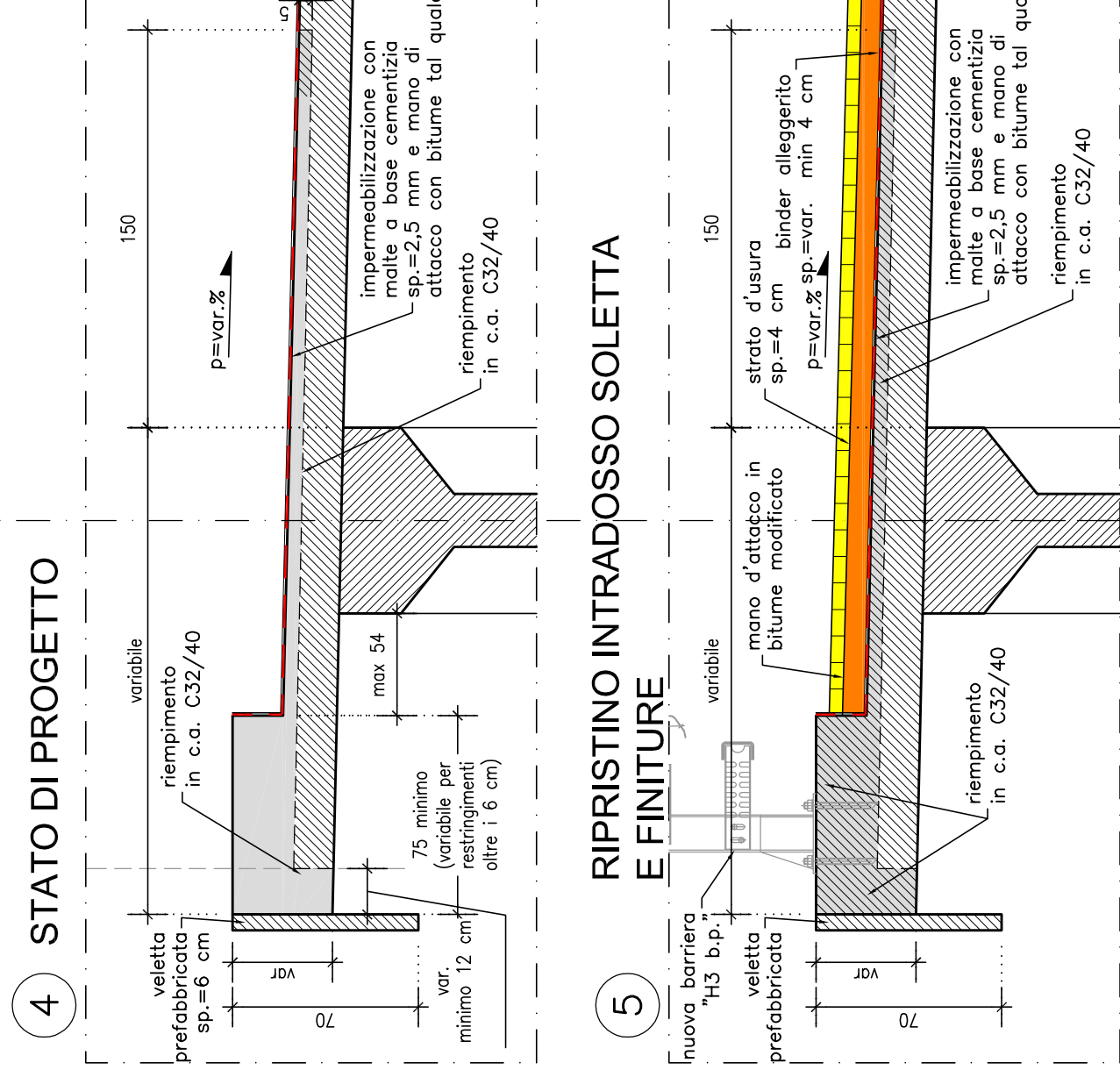
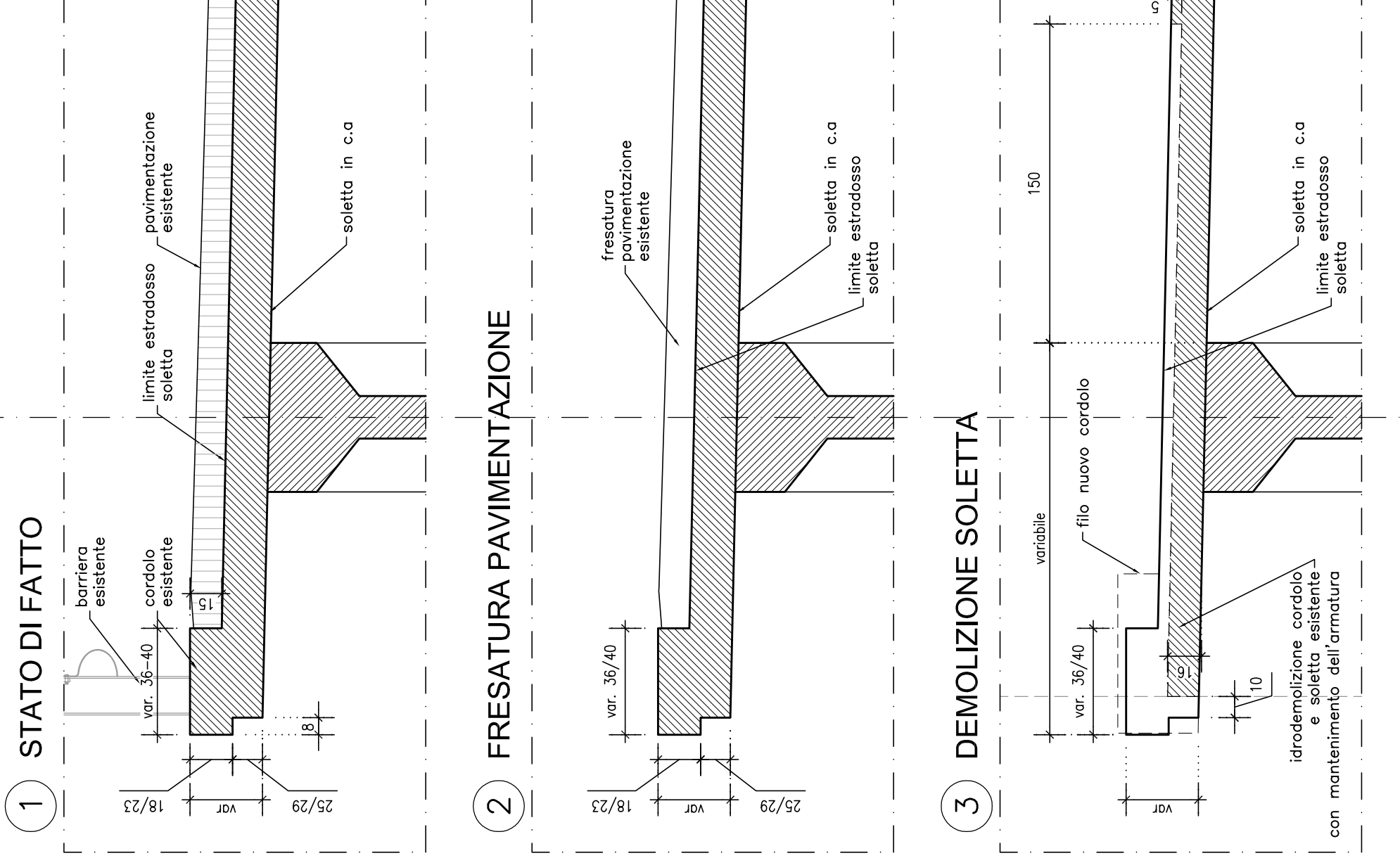
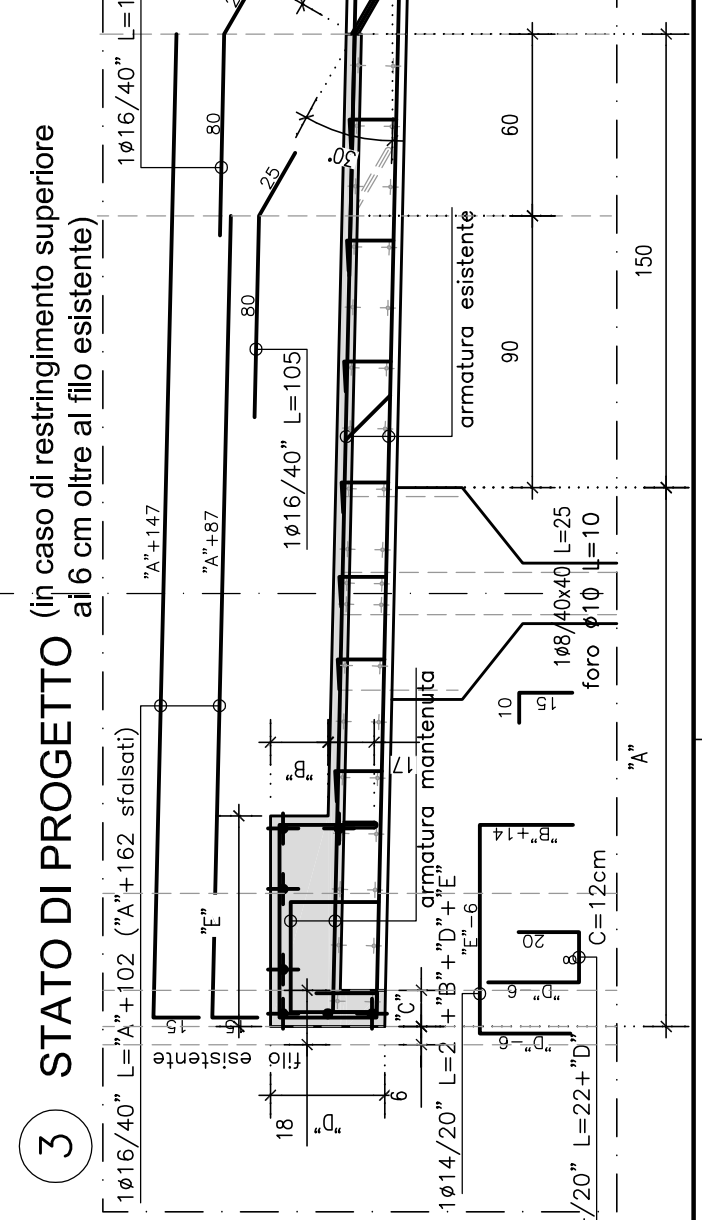
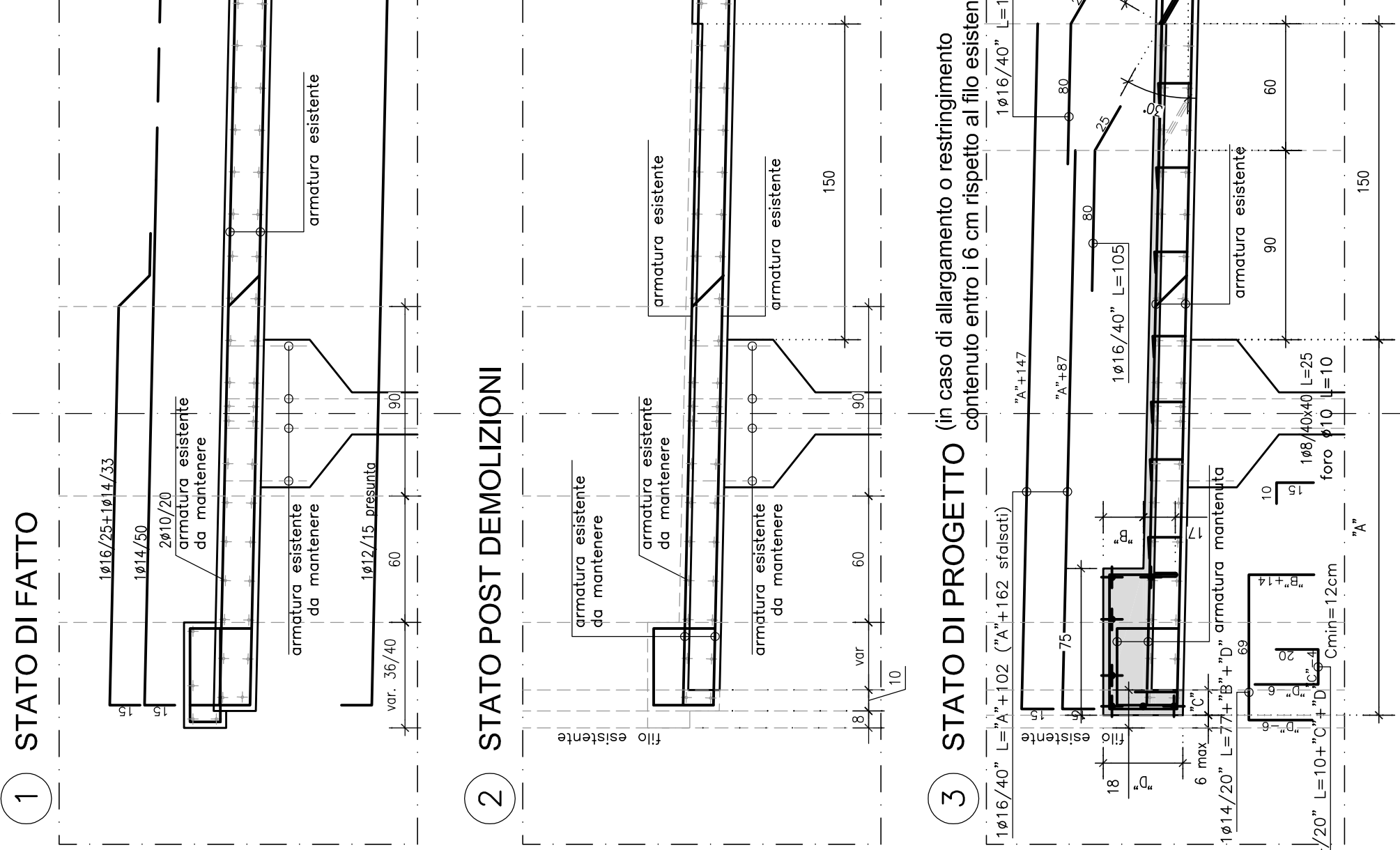


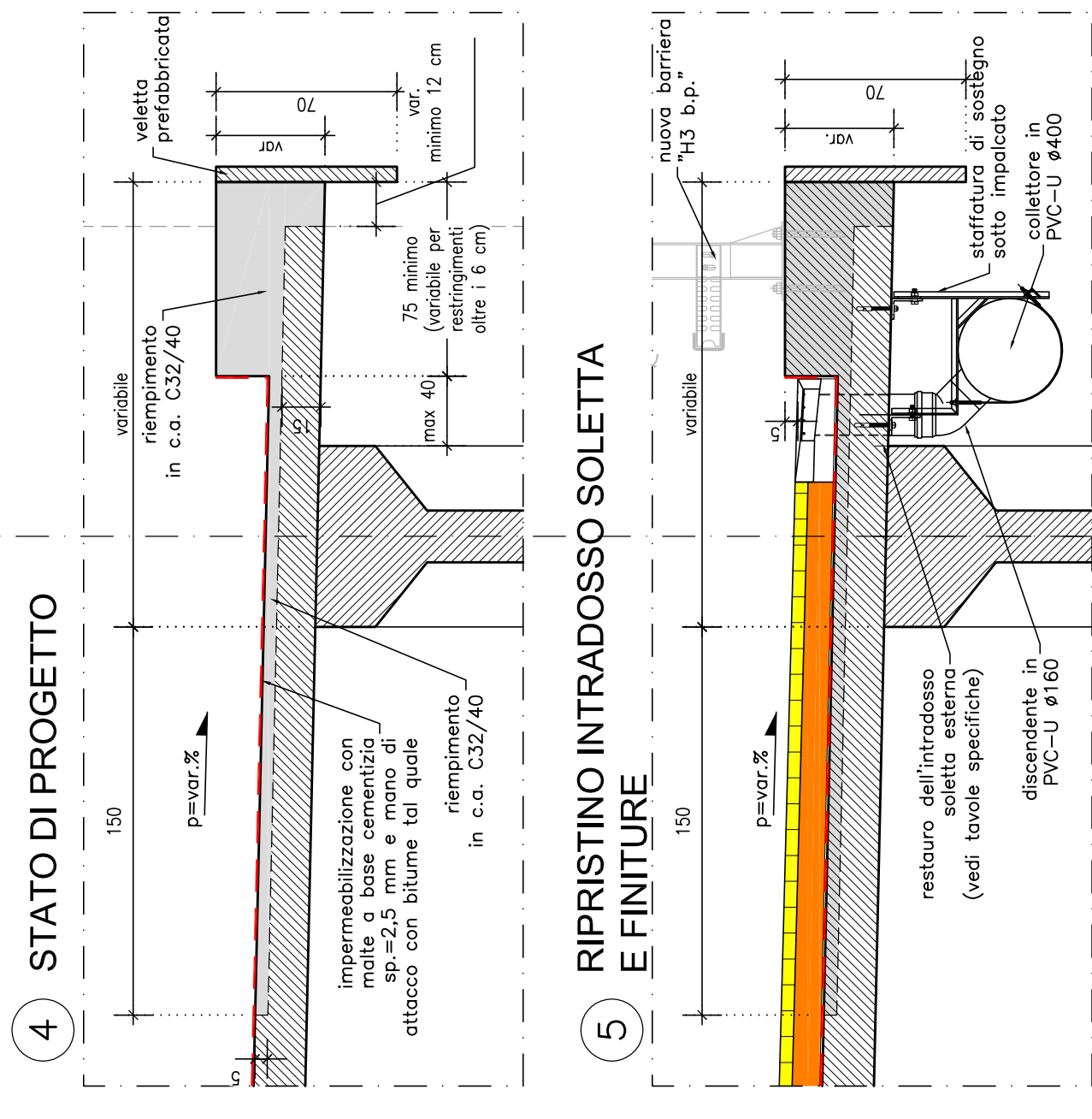
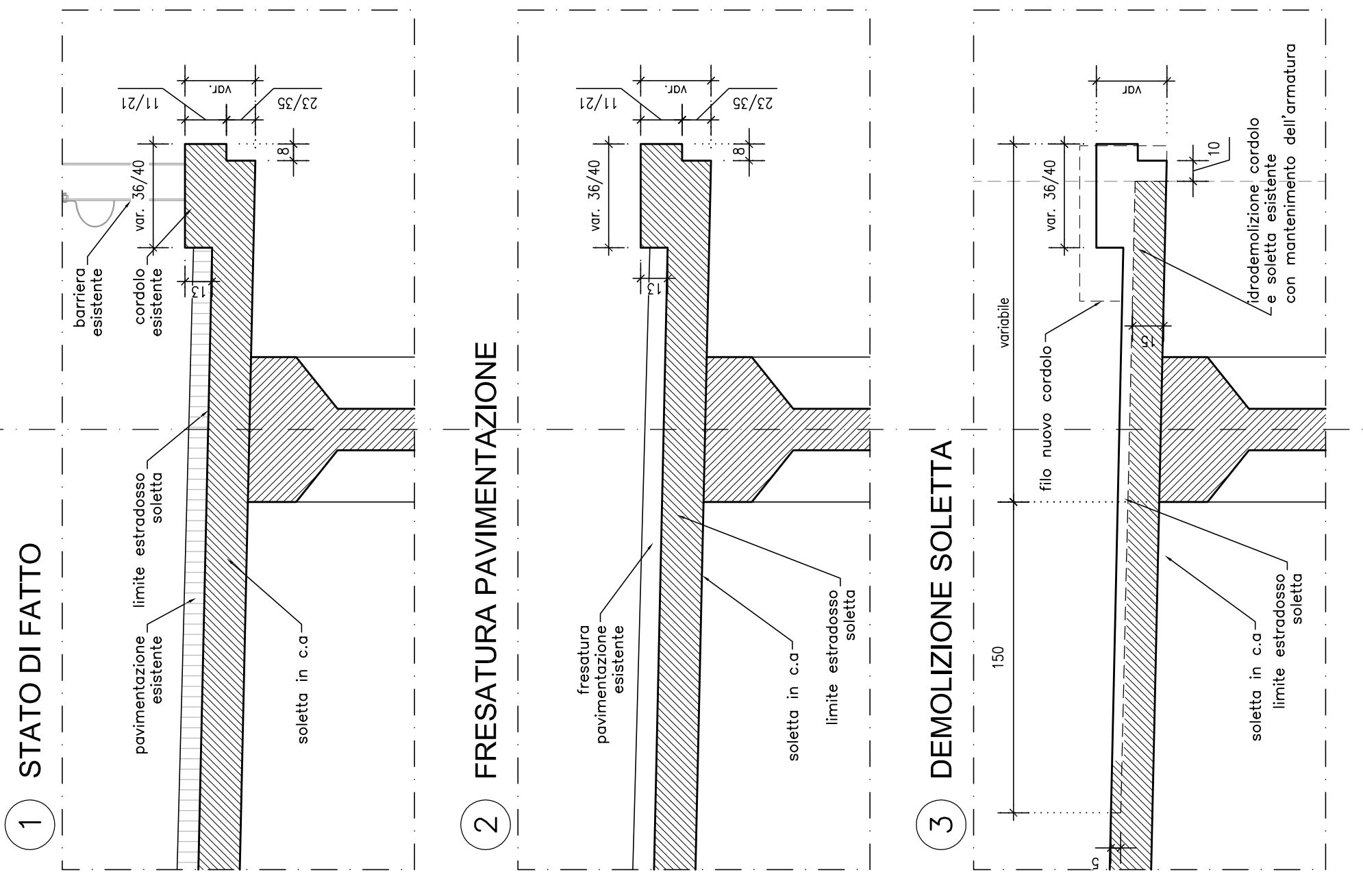
FASI REALIZZATIVE CORDOLO LATO SX - CARPENTERIA



FASI REALIZZATIVE CORDOLO LATO SX - ARMATURA



FASI REALIZZATIVE CORDOLO LATO DX - CARPENTERIA



FASI REALIZZATIVE CORDOLO LATO DX - ARMATURA

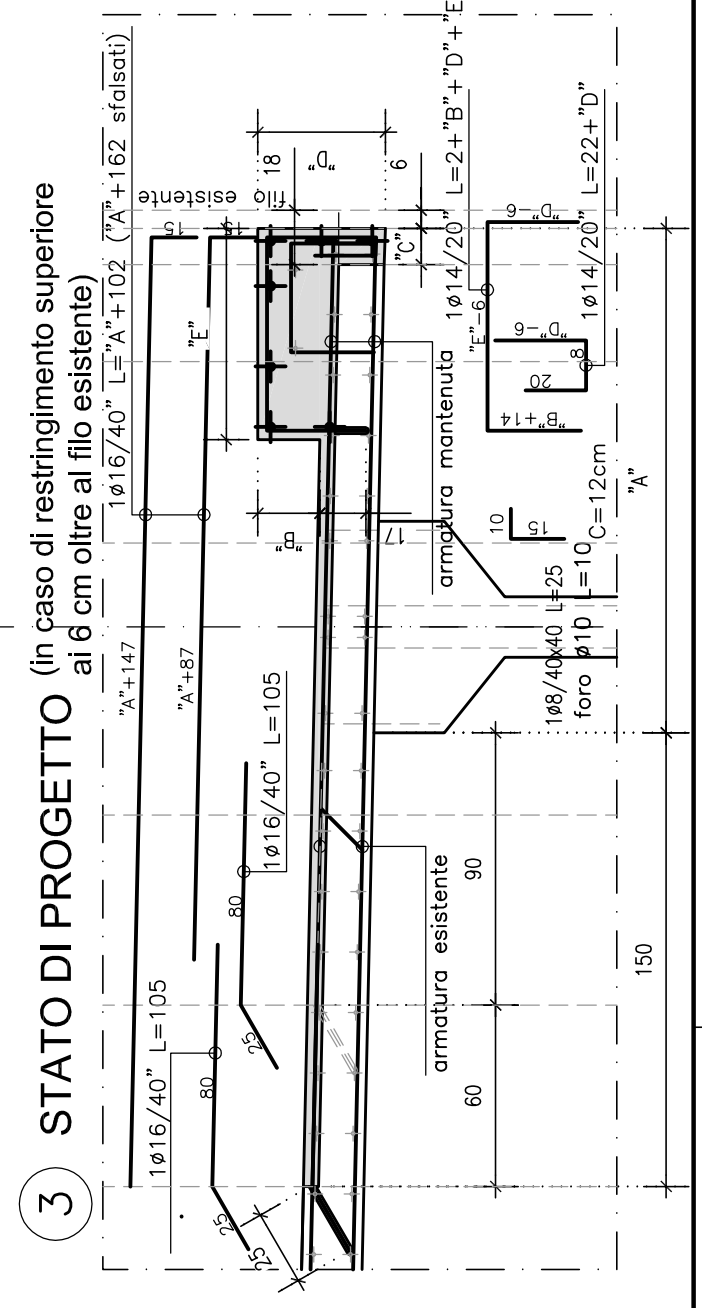
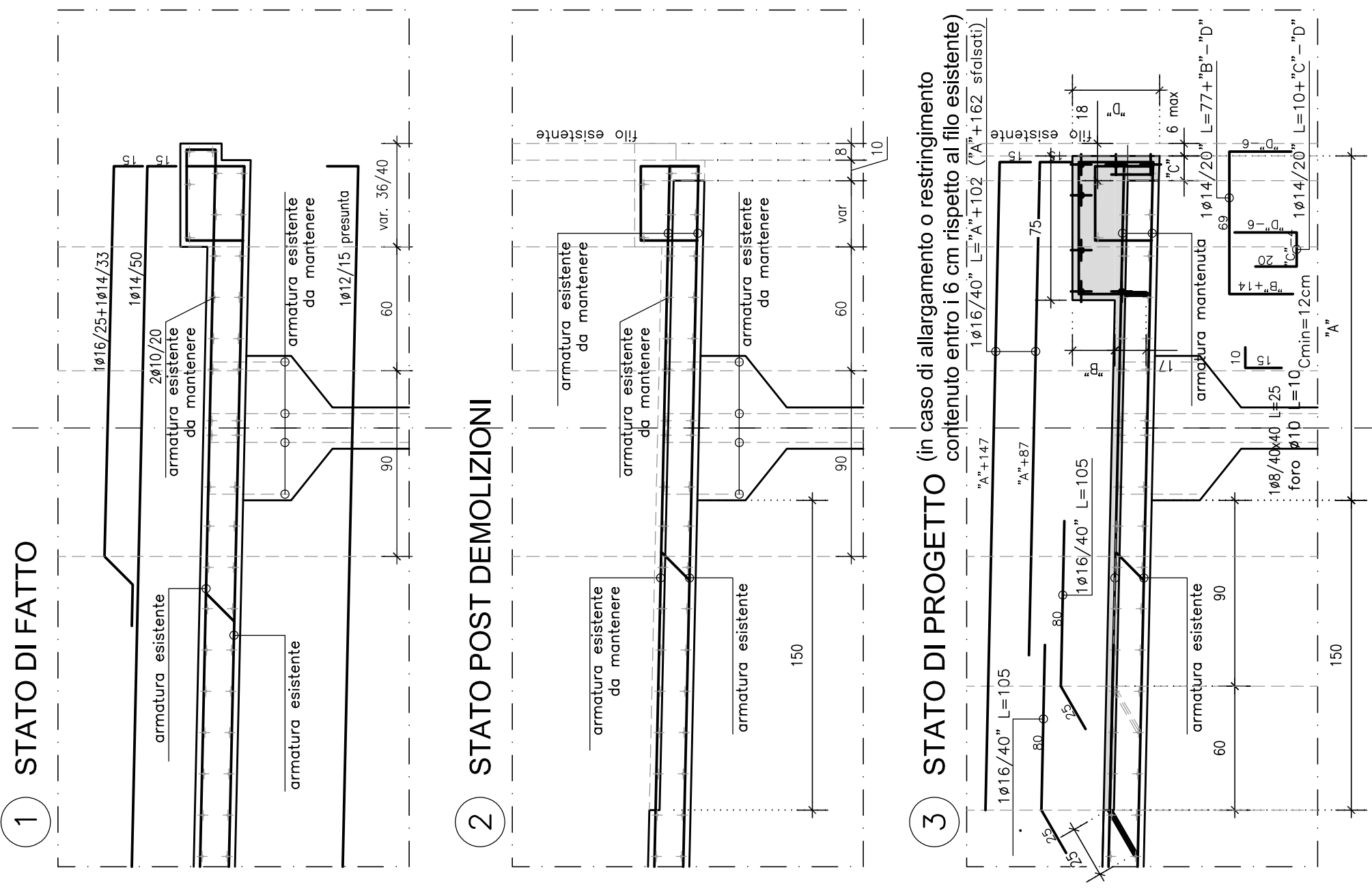
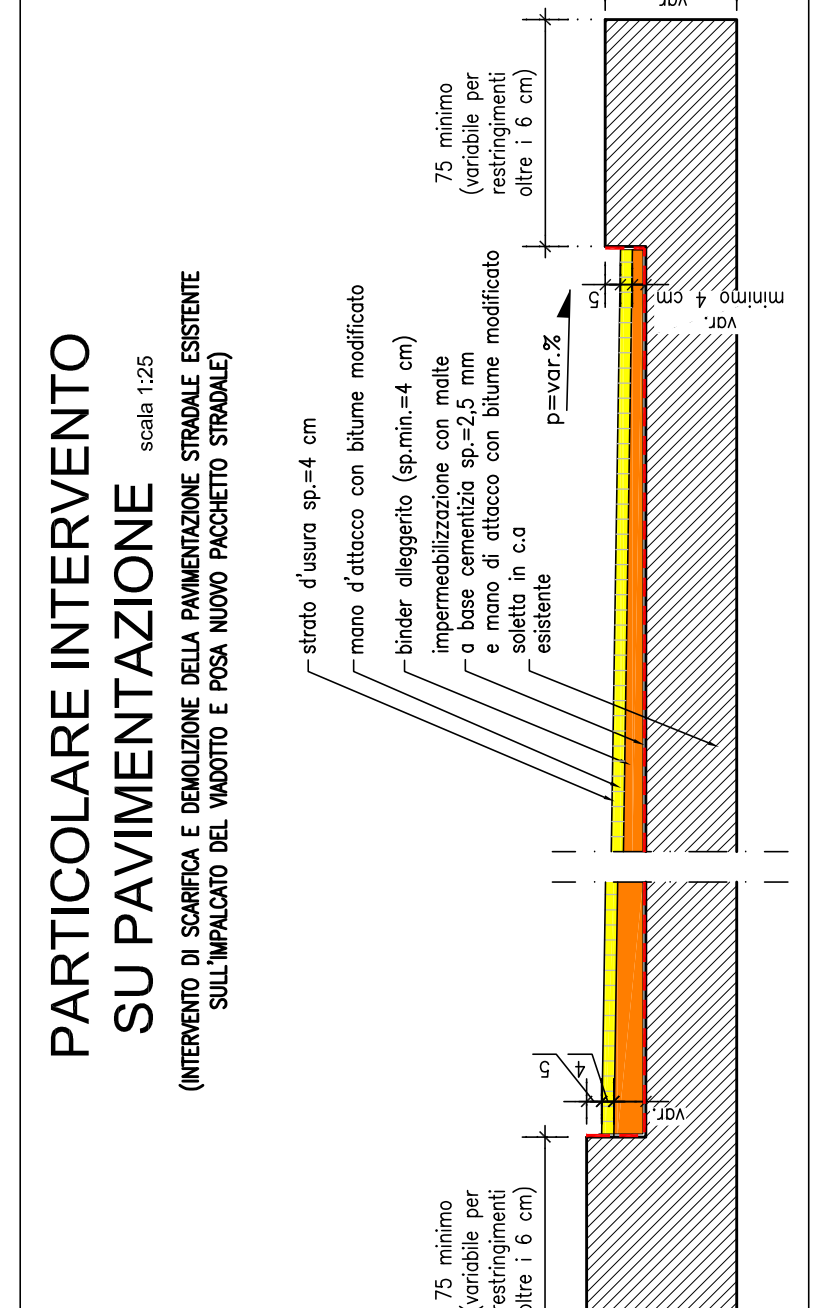


TABELLA MATERIALI VIADOTTI E PONTI ESISTENTI

DESCRIZIONE	Q.TA' (m3)	Q.TA' (m2)	Q.TA' (m)
CEMENTO	150	150	150
ACCIAIO	150	150	150
...

NOTE:
DEMOLIZIONE:
- Scarifica pavimentazione esistente.
- Rimozione cordolo esistente con mantenimento armatura esistente come da relazione specifica.
- Demolizione soletta esistente con mantenimento armatura esistente come da relazione specifica.
- Pulizia della superficie in calcestruzzo.
- Saturazione a "superficie asciutta" della superficie in calcestruzzo prima di procedere al getto del calcestruzzo.
RICOSTRUZIONE:
- Posizionamento e ancoraggio della vespa prefabbricata.
- Pesa armatura di rinforzo.
- Applicazione di idroscopro (tipo Eporip o Kimitex K4D NF) per la ripresa di getto tra calcestruzzo fresco e calcestruzzo indurito.
- Rimpulimento in calcestruzzo della soletta asportata garantendo il copriferro necessario.
- Realizzazione del nuovo cordolo, mediante getto calcestruzzo.
- Intervento di restauro conservativo all'interno dello sbalzo della soletta.
- Pulizia della zona d'intervento.
- Realizzazione dell'impermeabilizzazione.
- Realizzazione della pavimentazione.
- Installazione della barriera di sicurezza e delle finiture.
COPRIFERRO:
- Deve essere garantito un copriferro di 3 cm per tutta la base di armatura (sia esistente sia quella che vengono integrate con l'intervento prevento). Tale condizione potrà richiedere un minimo aumento dello spessore della soletta d'impalcato nell'ordine di 1-2 cm. L'eventuale aumento di spessore risulta progettualmente accettabile.



ANAS S.p.A.
DIREZIONE REGIONALE PER LA SICILIA
PA17/08
Affidamento a Contratto Generale dei Lavori di ammodernamento del tratto Palermo - Lercara Frigida, lato funzionale dal km 14.4 (0.00) del Loto 2) compreso l'intero di raddoppio della corsia Bolognese, in c.s. (c.s. 01) del Loto 2 - Svincolo Mangano (incluso) (c.s. 01)

Bologneta S.p.a.
- PERIZIA DI VARIANTE N.1 -
MODIFICA TECNICA N. 126
INTERVENTI SU PONTI E VIADOTTI ESISTENTI - Loto 2b
VIADOTTO MONTAGNOLA 2
Interventi locali - Carpenteria e armatura cordoli e solette

Codice Unico Progetto (CUP): F14B03000230001
Codice elaborato: PA17/08 P E VE 11 N 0 1 2
CARTELLA: 0 7 PREV1N002_50_4137.rwg
DATA: 11/11/2011
REVISIONI: 1. PRIMA EMISSIONE
AUTORE: [Signature]
REVISOR: [Signature]
VERIFICATORE: [Signature]

POLITECNICA
ACS Ingegneri
[Signature]

ANNS S.p.A.
FOTOCOPIATO: [Signature]
CODICE PROGETTO: 1014100111011