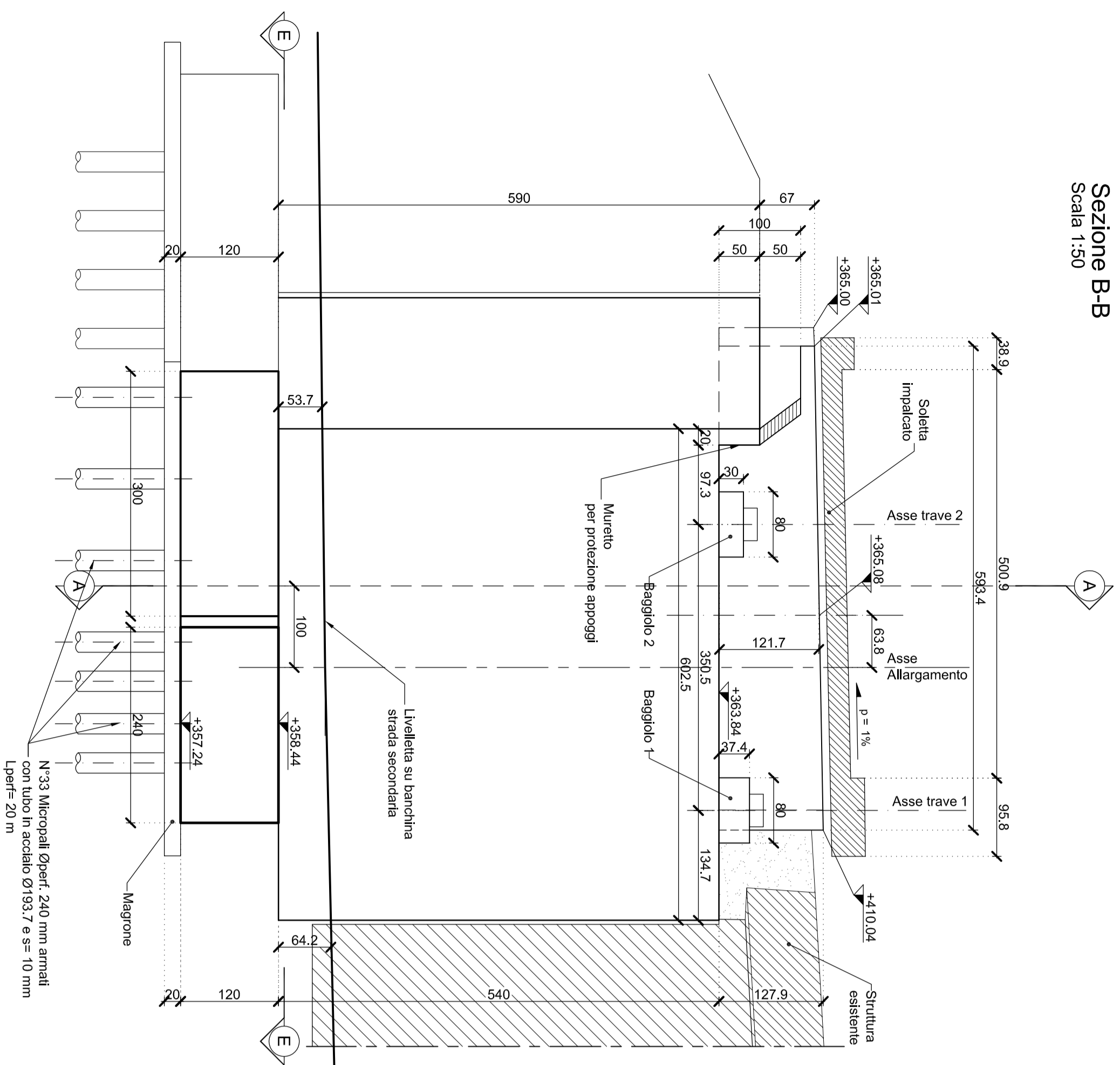
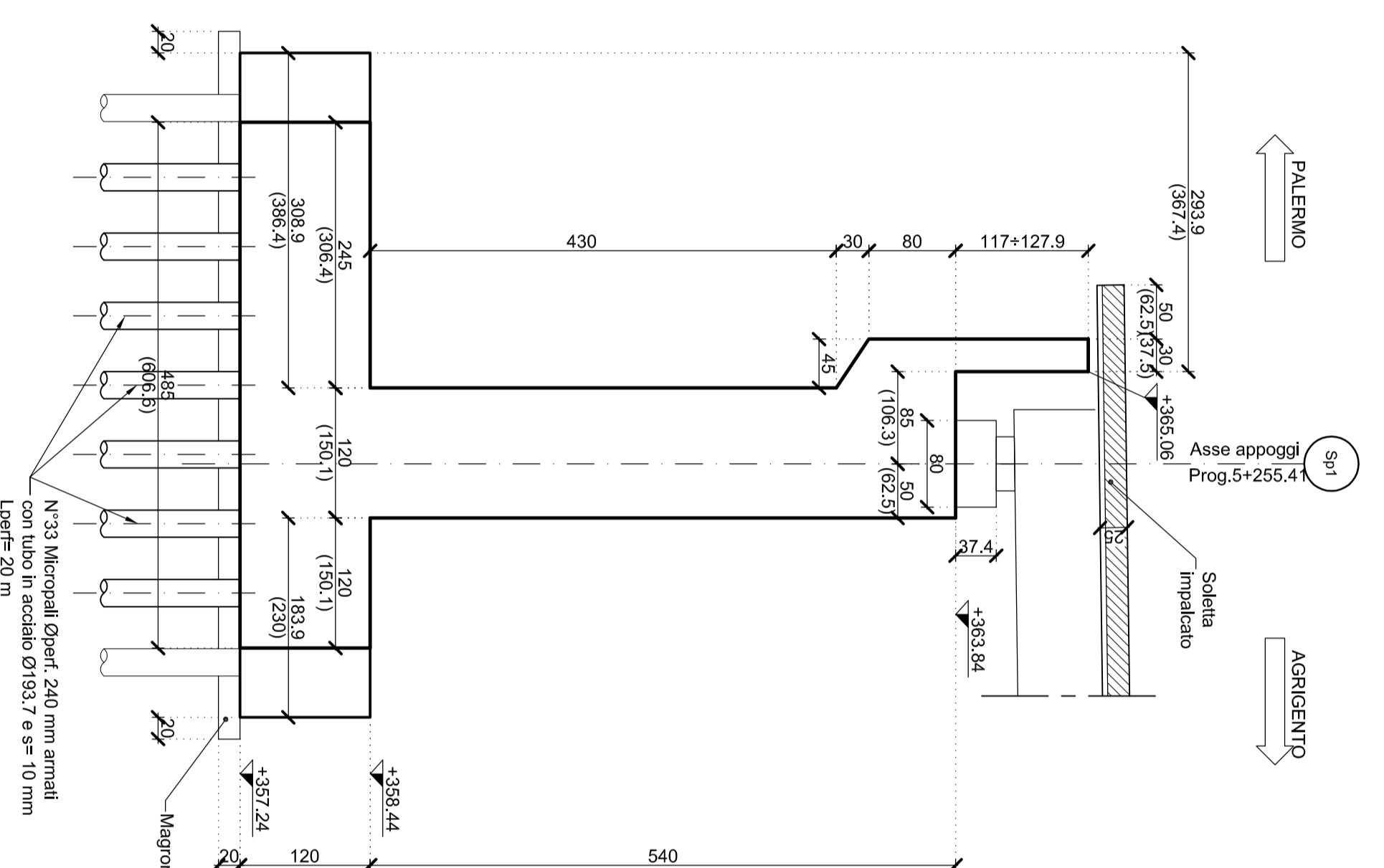


Sezione B-B
Scala 1:50

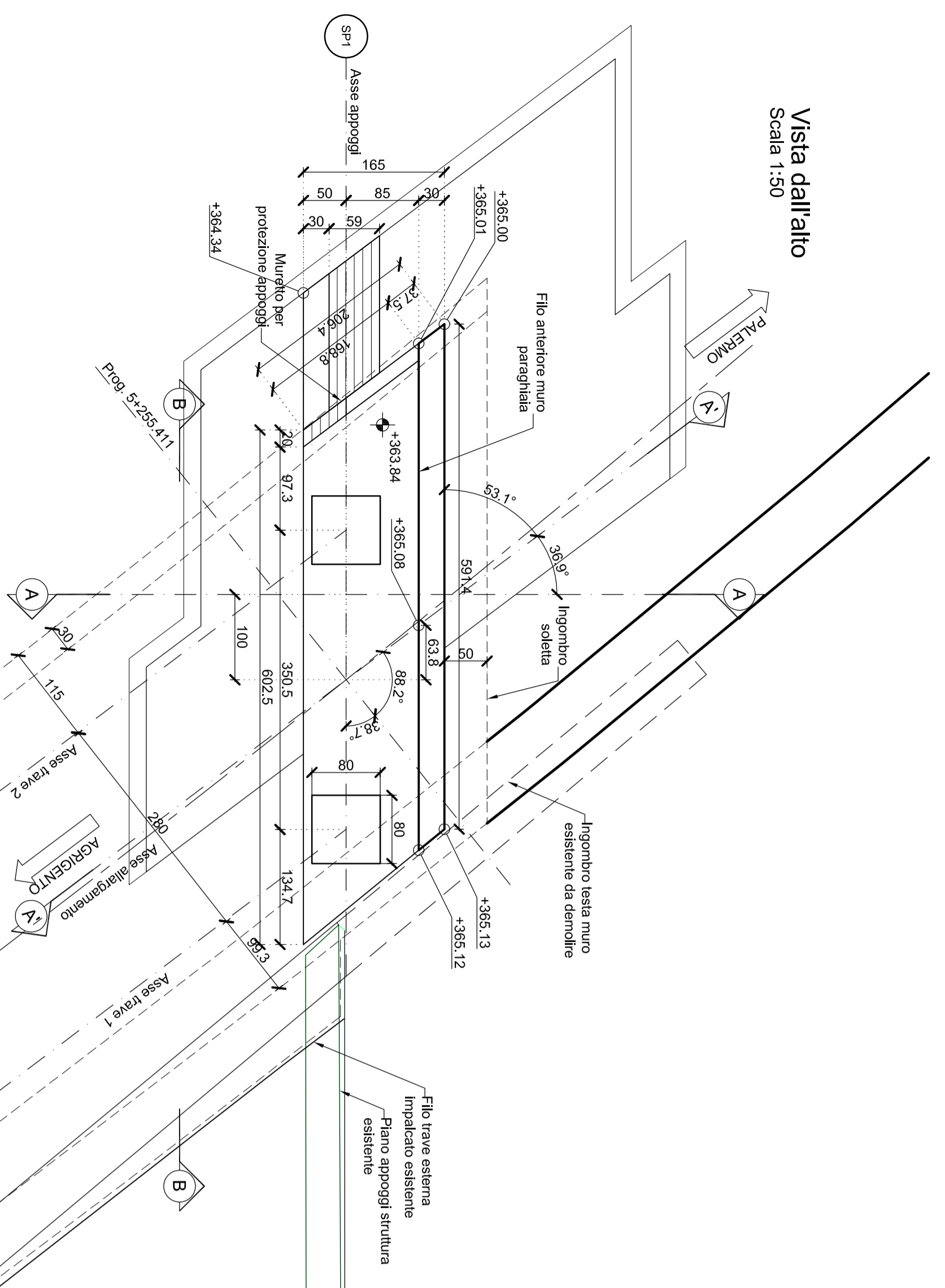


Sezione A-A
Scala 1:50

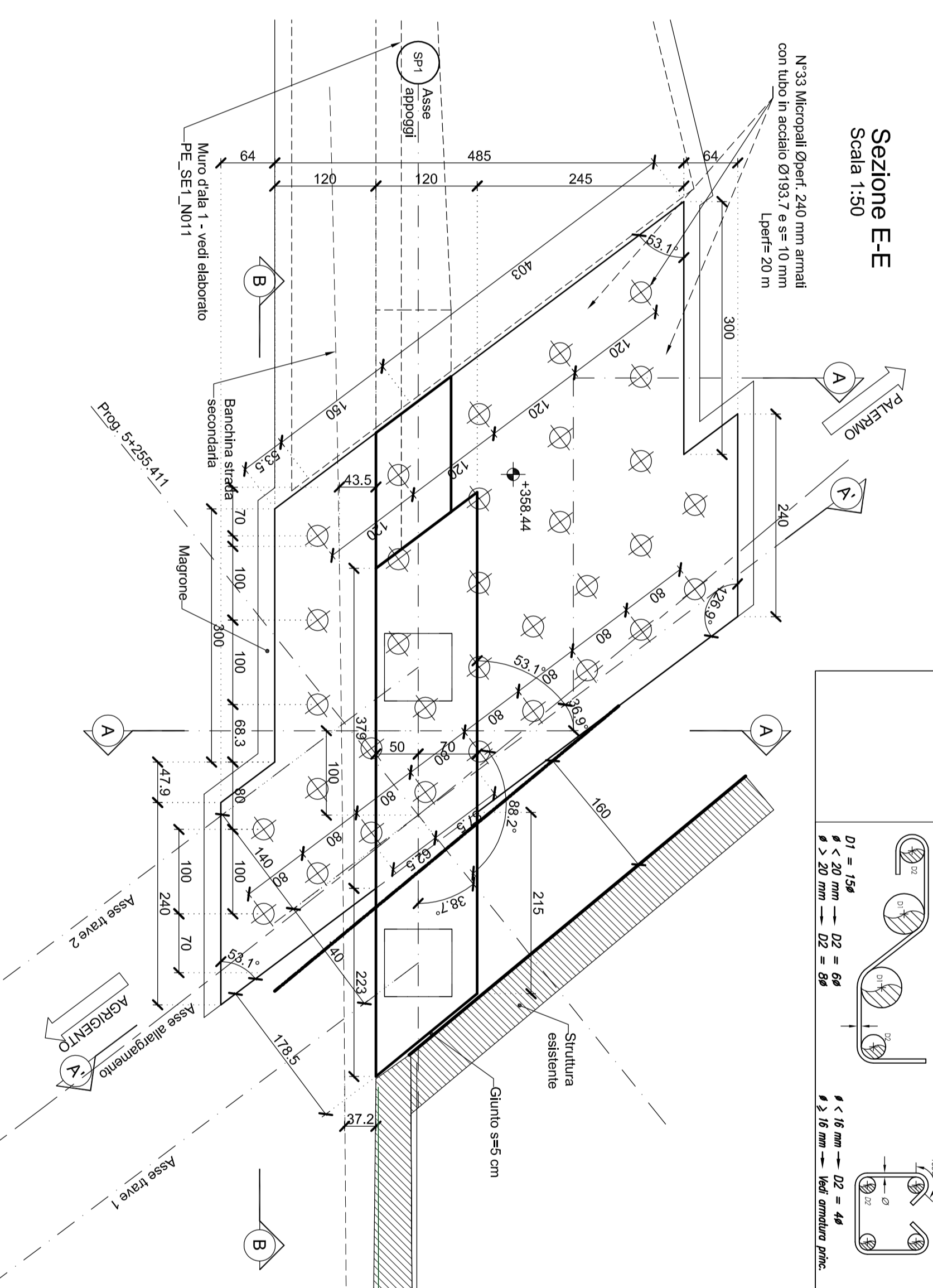


NOTA
Le quote in parentesi sono riferite alle sezioni A-A'

Vista dall'alto
Scala 1:50



Sezione E-E
Scala 1:50



Sezione Trasversale muro di ala 1
Scala 1:50

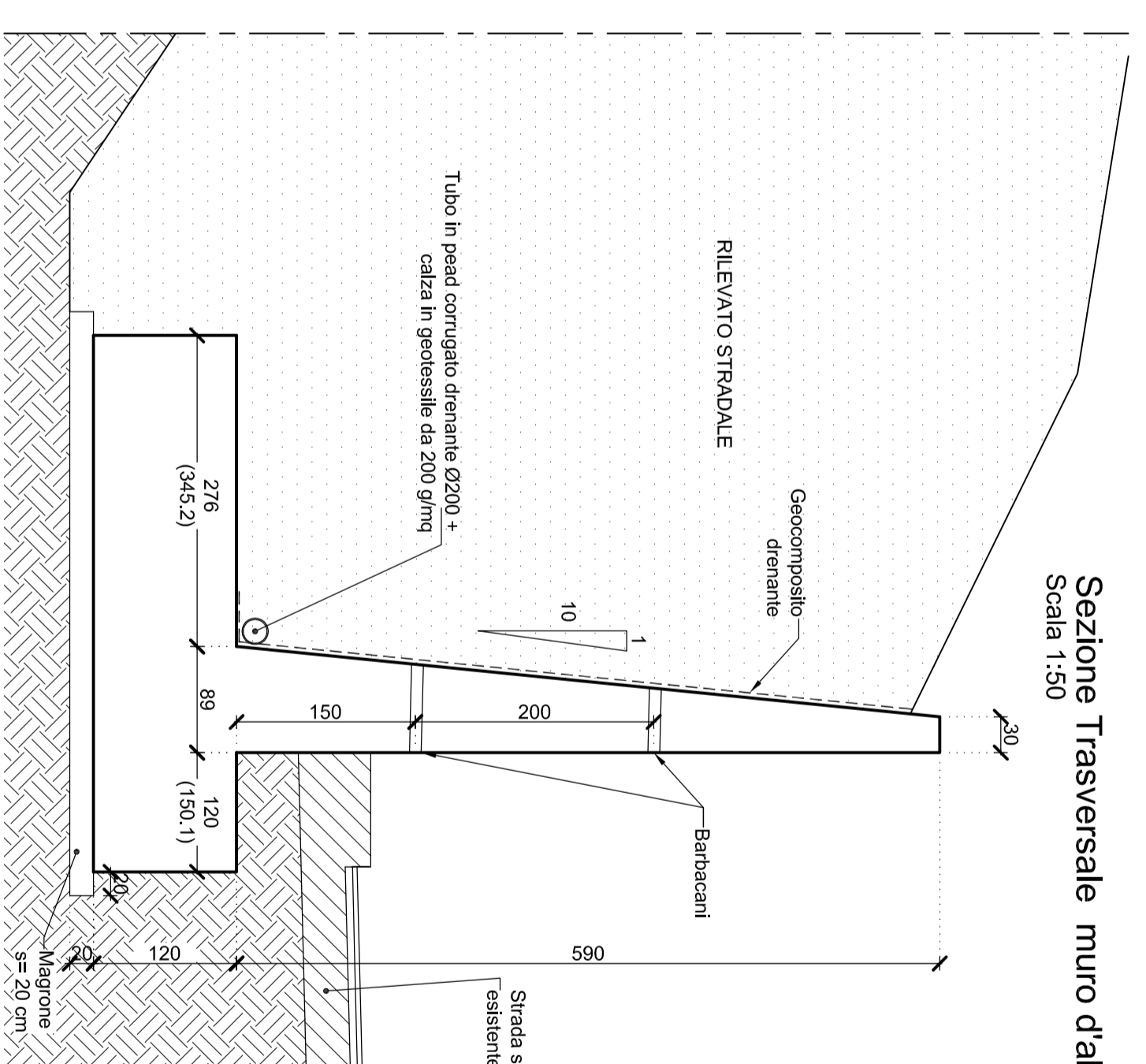


TABELLA MATERIALI SOTTOVIA ESISTENTI

ALCESTRUZZI	di Resistenza	di Consistenza	di Esposizione	di max. appoggio
GETTI DI FULZEA	C12/15	S4	-	32
PAU E FONDAZIONI	C20/27	S4	M1	32
SPALLE E PNE	C20/27	S4	M1	32
MURICCIATO, CORBUU E GUSINI	C25/30	S4	KC4	32
VELETRI	C25/30	S4	KC2	25
PREMESLIS	C25/30	S4	KC4	25
ACCIAIO IN BARRE PER GETTI	ARMATURE	B40C		

Contabile entro 30 gg. dalla data di consegna in cantiere per ciascun tipo di spedizione - approvazione sulle schede dei diametri (vedi D. L. CONVENZIONI)

COPRIFERRI	PAU
6,0 cm	Fondazione
4,0 cm	Elevazione
3,5 cm	Solerte

ARMATURE PRINCIPALE

STAFFE

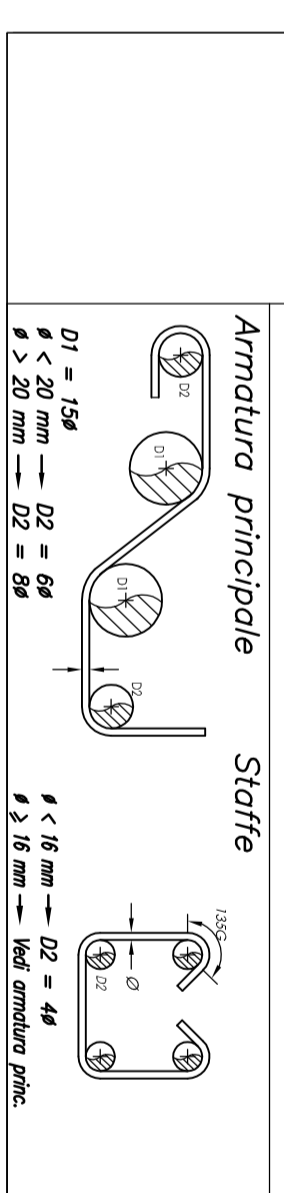
DIAMETRI MINIMI DI PIEGATURA

ARMATURE PRINCIPALE

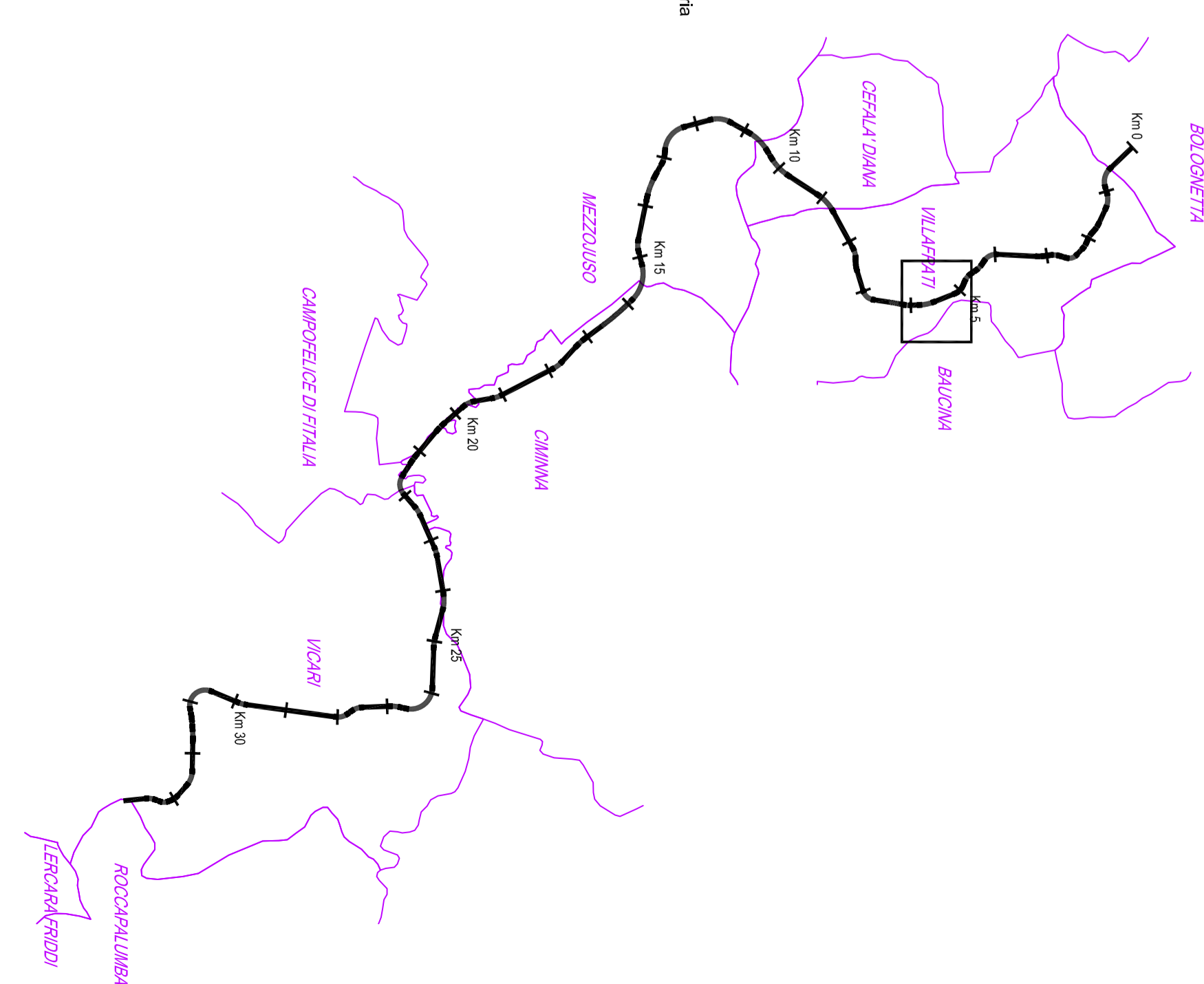
STAFFE

ARMATURE PRINCIPALE

STAFFE



QUADRO DI UNIONE - Scala 1:100.000



ANAS S.p.A.
DIREZIONE REGIONALE PER LA SICILIA

PA17/08
Affidamento a Caratente Generale dei Lavori di ammodernamento del tratto Palermo - Lercara Frigida, totale finanziato dal km 11,4 km. 0,0 del lotto 2) compreso il tratto di raccordo della rotonda progettata al km 14,0 km. 0,0 del lotto 2) compreso il tratto di raccordo della rotonda progettata al km 14,0 km. 0,0 del lotto 2) - Svincolo Mangiarino Induso) compresi i servizi con le ditte SS.1189 e SS.1121

PERIZIA DI VARIANTE N.1 -
MODIFICA TECNICA N. 130
OPERE D'ARTE - INTERVENTI SU SOTTOVIA ESISTENTI SOTTOVIA ESISTENTE AL KM 5+268 91 - SVINCOLO CIMMINNA Carpentiera spalla 1

Carataente Generale: Ing. Francesco...
Tecnico autorizzato: Ing. Francesco...

Codice Unico Progetto (CUP): F41B03000230001

Codice elaborato: PA17/08

ARMAMENTO: DOC. E PROQ. FASE: REVISIONE

CARTELLA	0	7	REVISIONE:	PRELIMINARE	PROQ.	1	1	3	7	SCALE:	1:20,50
5	0	7	PRELIMINARE	PROQ.	1	1	3	7	7	SCALE:	1:20,50

A.T.I. Progettisti: **POLITECNICA** - **ACS ingegneri**

Il Progettista Responsabile: Ing. Adriano...
Il Coordinatore per la Sicurezza: Ing. Francesco...
Il Direttore dei Lavori: Ing. Salvatore...

ANAS S.p.A. PROTOCOLLO: 10410C | 11011

DATA: 10/10/2016

VISTO: IL RESPONSABILE DEL PROCEDIMENTO

Dati: Ing. Ettore de Cadenis de la Generalis