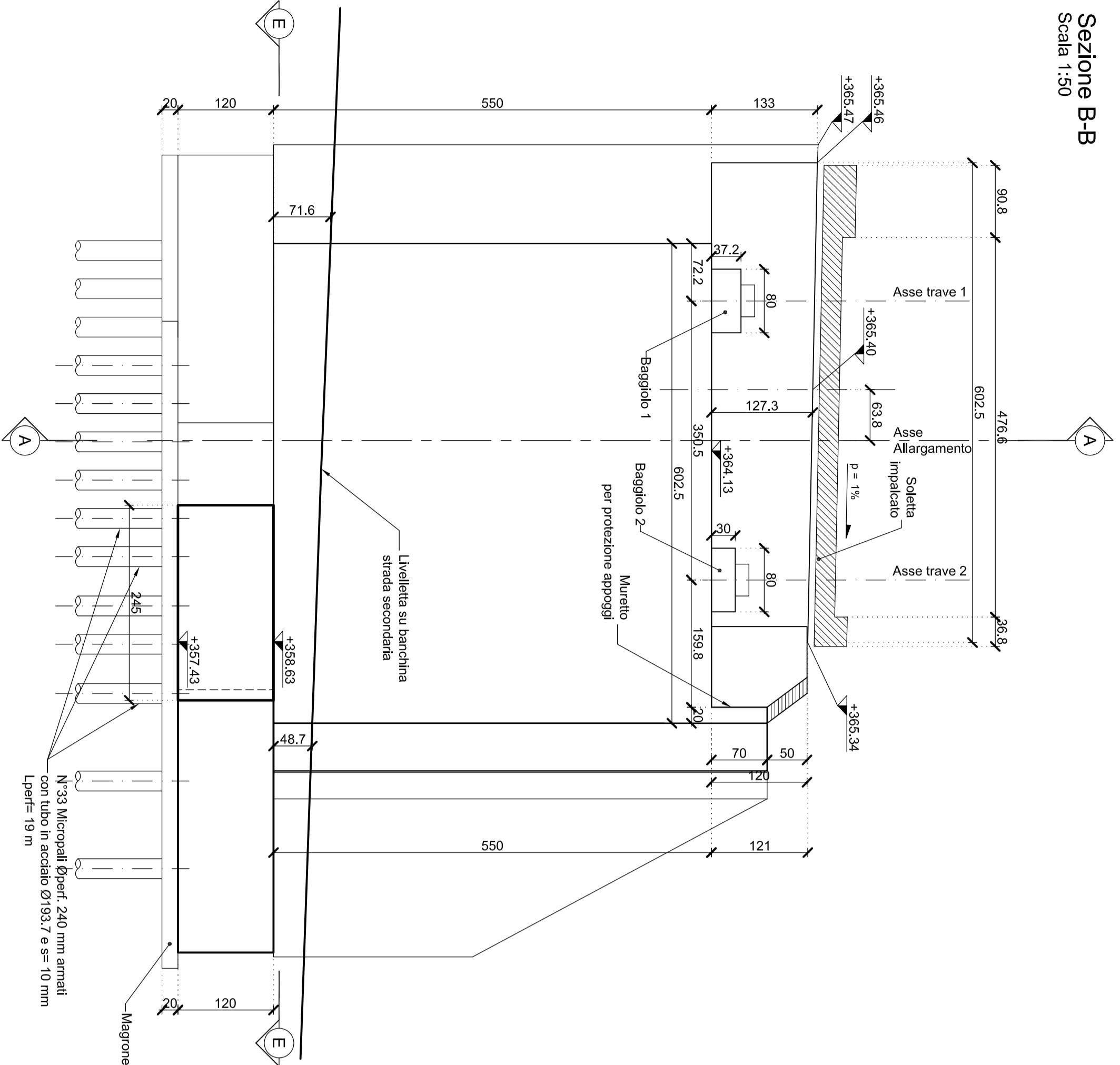
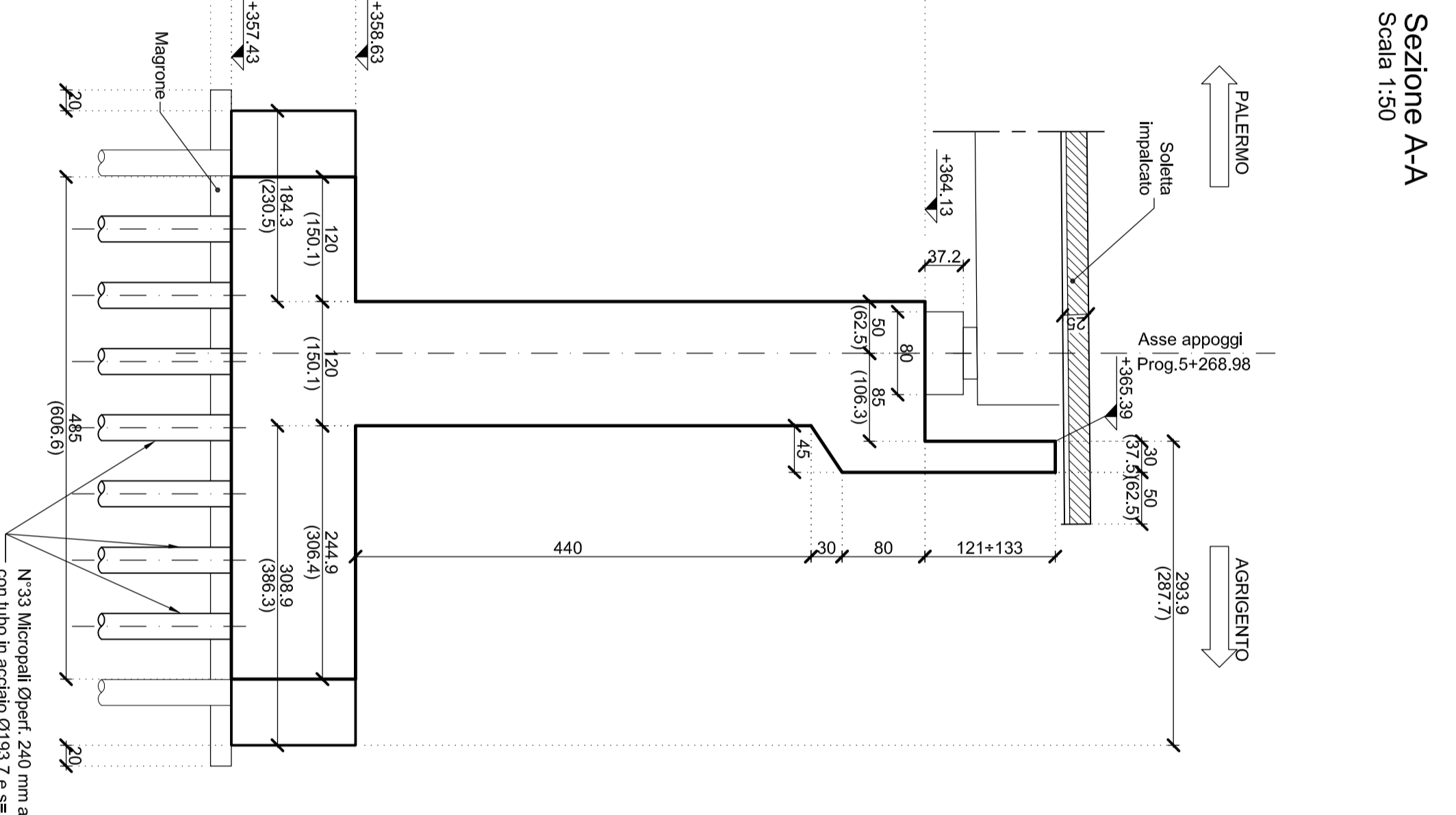


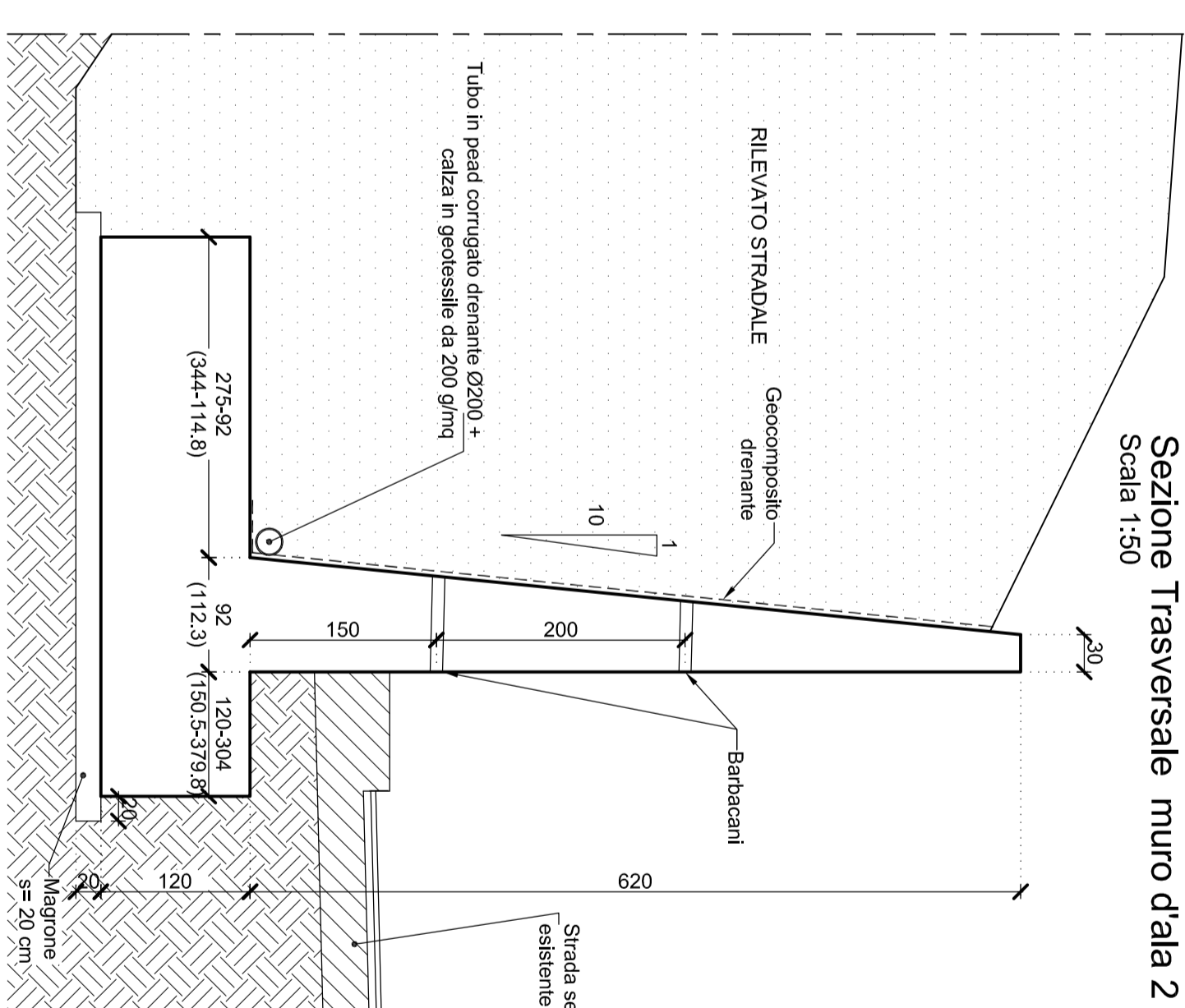
Sezione B-B  
Scala 1:50



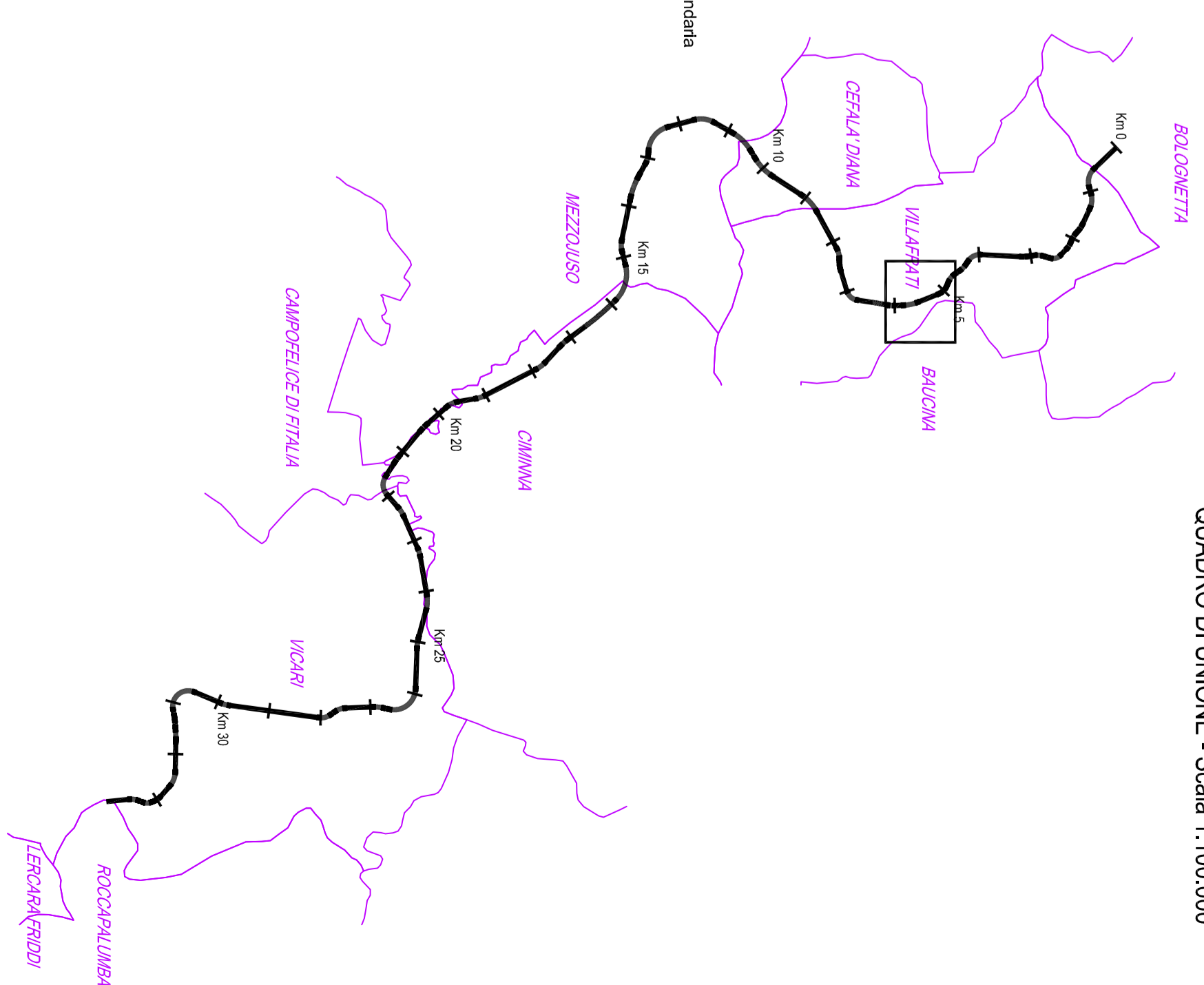
Sezione A-A  
Scala 1:50



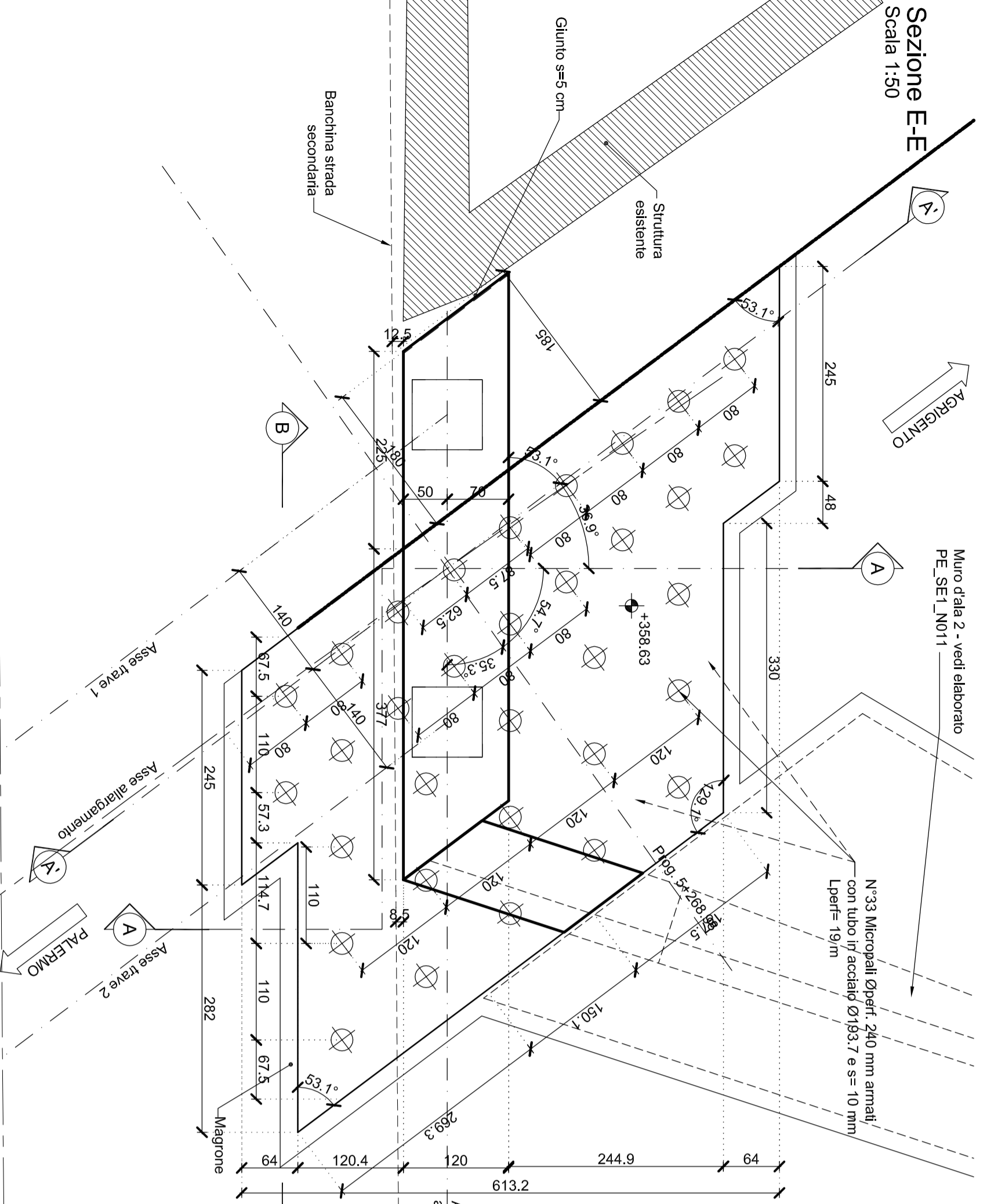
Sezione Trasversale muro dala 2  
Scala 1:50



QUADRO DI UNIONE - Scala 1:100.000



Sezione E-E  
Scala 1:50



Visita dall'alto  
Scala 1:50

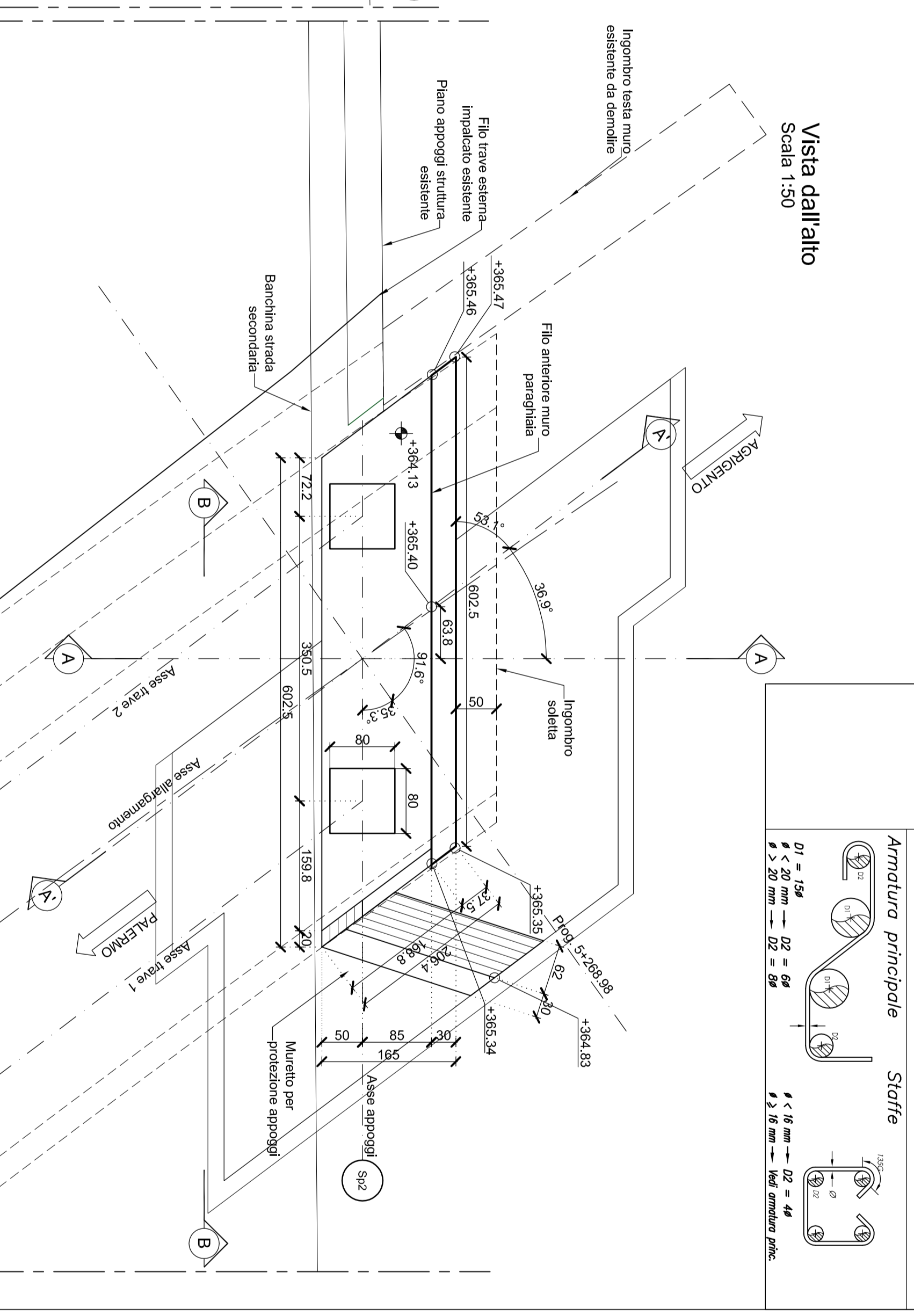


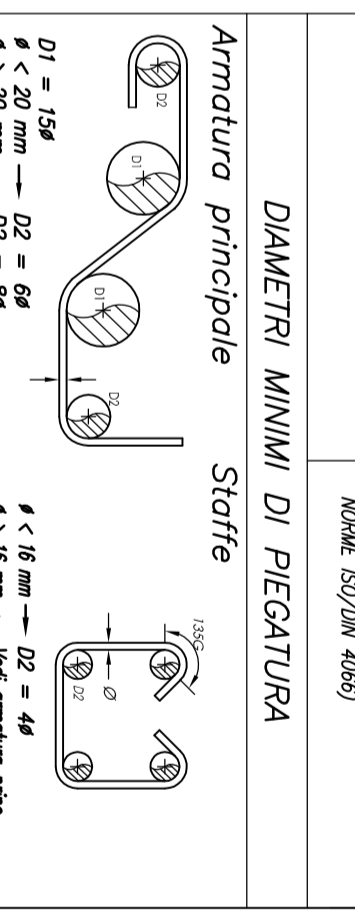
TABELLA MATERIALI SOTTOVIA ESISTENTI

QALCISTRUZZI	di Resistenza	di Consistenza	di Espansione	di peso specifico
GETTI DI MALTA	C12/15	S4	-	22
PAU E FONDIZIONI	C20/27	S4	XM1	22
SPALLE E FINE	C20/27	S4	XM1	22
INFILZICCI, COROZZI	C20/27	S4	X24	22
E. DALLI	C20/27	S4	X24	22
HELETA	C20/27	S4	X22	25
PRECALCIS	C20/27	S4	X24	25
ARMATURE	B48C			

Controllo entro 30 gg. dalla data di consegna in opera, con prove di compressione sulle scale dei campioni della D. L. 49/2008

NOTA  
Le quote in parentesi sono riferite alle sezioni A-A, A-A'

DIAMETRI MINIMI DI PIEGATURA



**ANAS S.p.A.**  
DIREZIONE REGIONALE PER LA SICILIA

PA17/08  
Affidamento a Caricatore Generale dei Lavori di ammodernamento del tratto Palermo - Lercara Frigida, totale finanziato dal km 11,4 (km. 0,0 del lotto 2) compreso il tratto di raccordo dalla rotonda di S. Maria del Monte (km. 11,4) al km. 11,21 (Svincolo Mangiarulo Induso) compresi i secondi con le ditte SS.1/89 e SS.1/121

**Bologneta S.c.p.a.**

**PERIZIA DI VARIANTE N.1 -**  
MODIFICA TECNICA N. 130  
OPERE D'ARTE - INTERVENTI SU SOTTOVIA ESISTENTI  
SOTTOVIA ESISTENTE AL KM 5+268.91 - SVINCOLO CIMINNA  
Carpenteria spalla 2

Codice Unico Progetto (CUP): F41B03000230001

Codice elaborato: PA17/08

OPERAZIONE: SE1

PROGETTO: N0105

REVISIONE: 50

CARTELLA	0	7	REVISIONE	PROF.	NOTE	SCALE
1	1	1	1	1	1	1/20

**POLITECNICA**  
ACS ingegneri

Il Direttore dei Lavori:  
Ing. Salvatore Favaro

Il Direttore del Progetto:  
Ing. Roberto Amorelli

Il Coordinatore per la Sicurezza:  
Ing. Francesco Cocchi

Il Coordinatore per la Sicurezza in fase di Esecuzione:  
Ing. Francesco Cocchi

Il Direttore dei Lavori:  
Ing. Salvatore Favaro

ANAS S.p.A.  
CODICE PROGETTO: L0410C | 1101

DATA: 11/10/11

PROTOCOLLO: 1101

VISTO: IL RESPONSABILE DEL PROCEDIMENTO

Dati: Ing. Ettore de Cadoro de la Gramalis