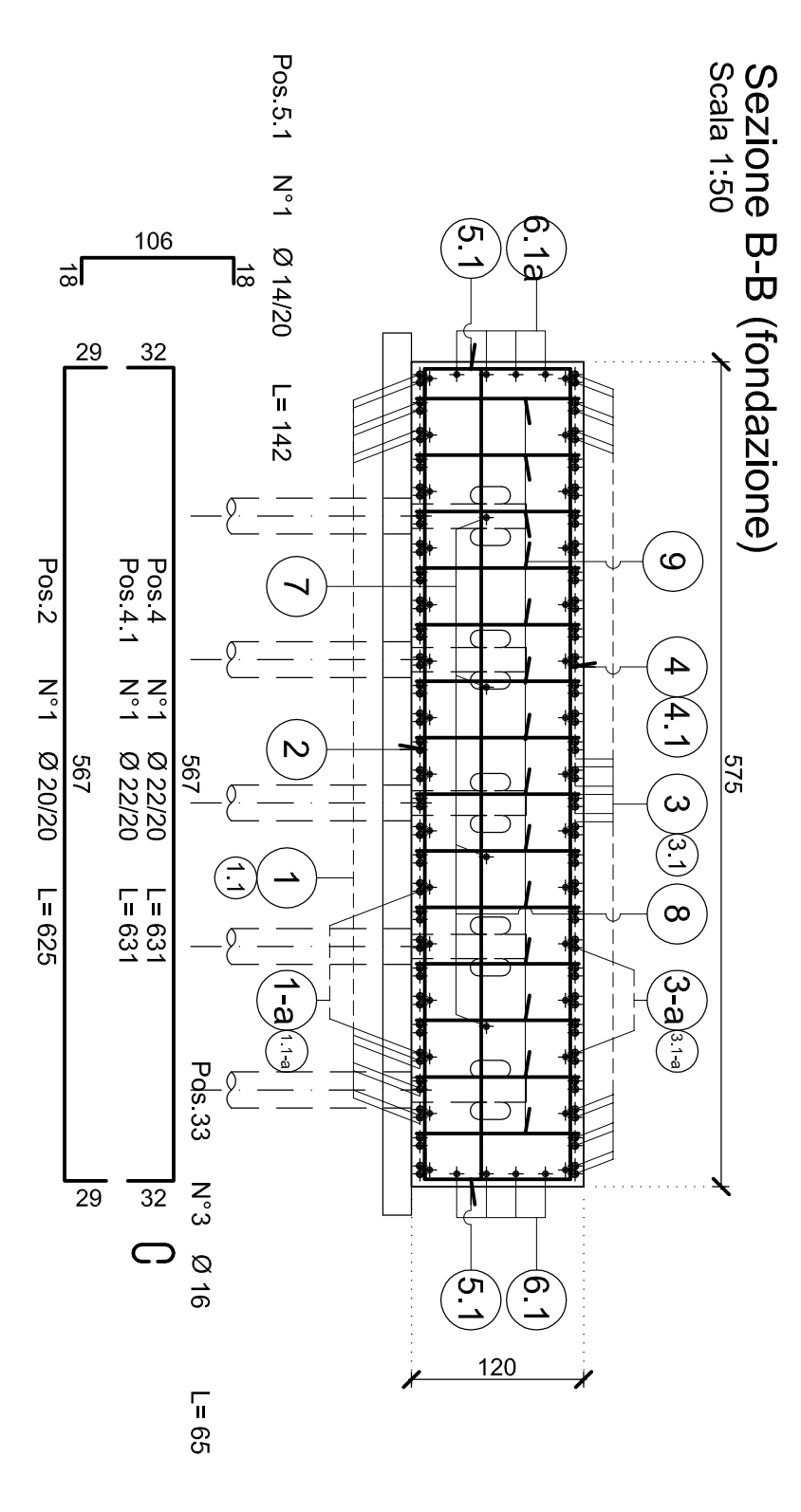


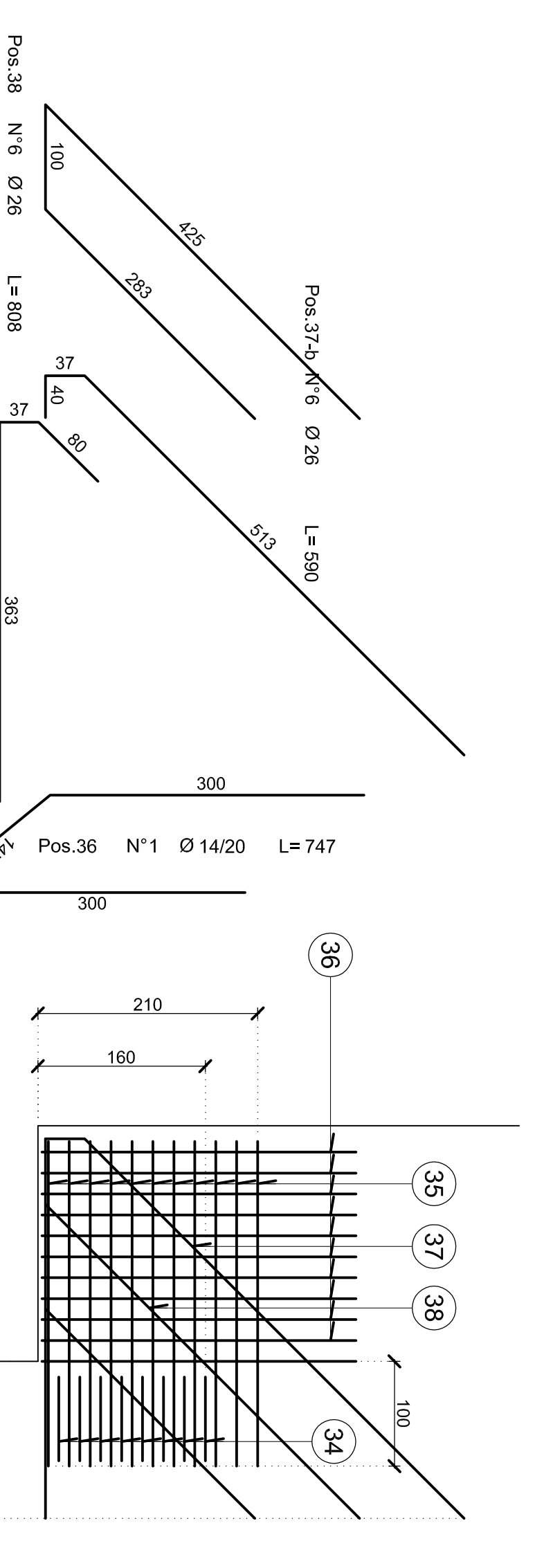
TABELLA MATERIALI SOTTOVA ESISTENTI

CATEGORIA	DESCRIZIONE	UNITA' DI MISURA	QUANTITA'	VALORE	NOTE
CATEGORIA I	CEMENTO	T/25	100	100	
	CEMENTO	T/25	100	100	
	CEMENTO	T/25	100	100	
	CEMENTO	T/25	100	100	
	CEMENTO	T/25	100	100	
	CEMENTO	T/25	100	100	
CATEGORIA II	CEMENTO	T/25	100	100	
	CEMENTO	T/25	100	100	
	CEMENTO	T/25	100	100	
CATEGORIA III	CEMENTO	T/25	100	100	
	CEMENTO	T/25	100	100	
	CEMENTO	T/25	100	100	
CATEGORIA IV	CEMENTO	T/25	100	100	
	CEMENTO	T/25	100	100	
	CEMENTO	T/25	100	100	

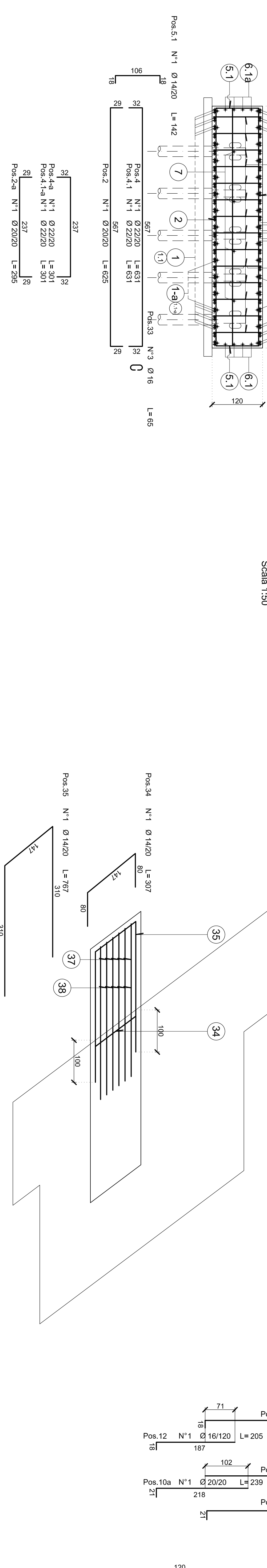
Sezione B-B (fondazione) Scala 1:50



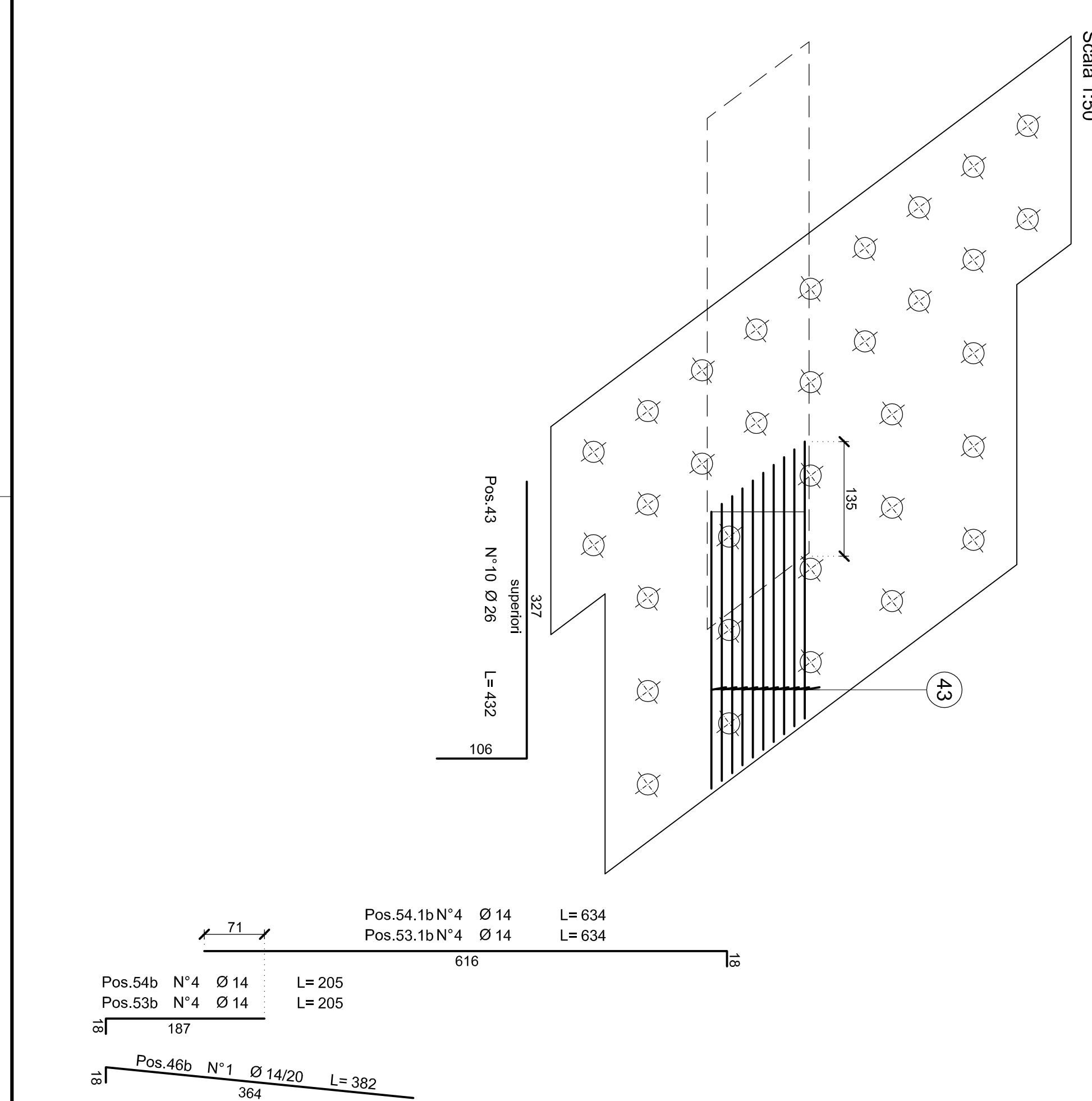
DETAGLIO ANCORAGGIO ARMATURA A TAGLIO Scala 1:5



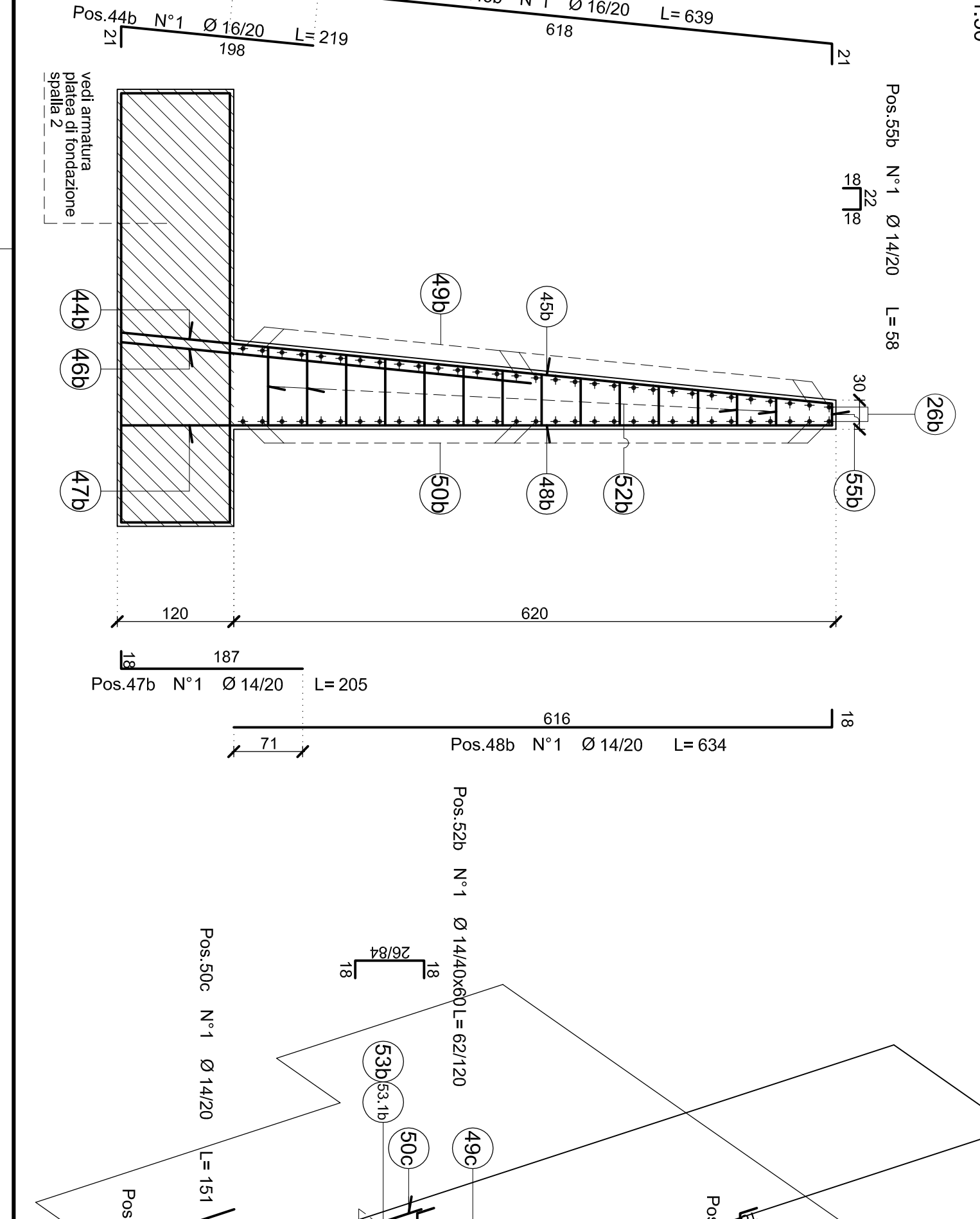
ARMATURA INTEGRATIVA SBALZO FUSTO SPALLA Scala 1:50



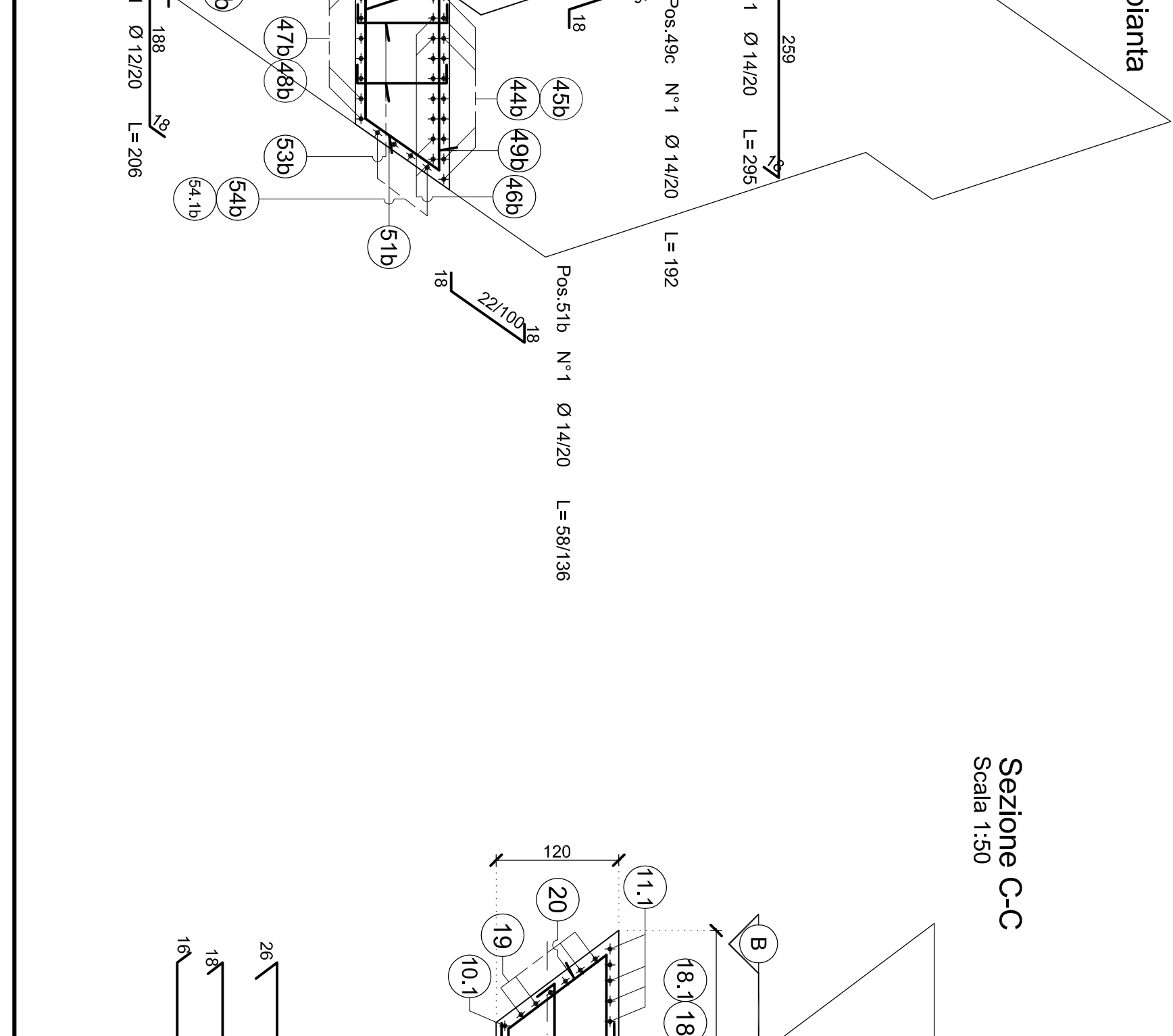
ARMATURA TRASV. INTEGRATIVA A FLESSIONE PLATEA FONDAZIONE (estradosso) Scala 1:50



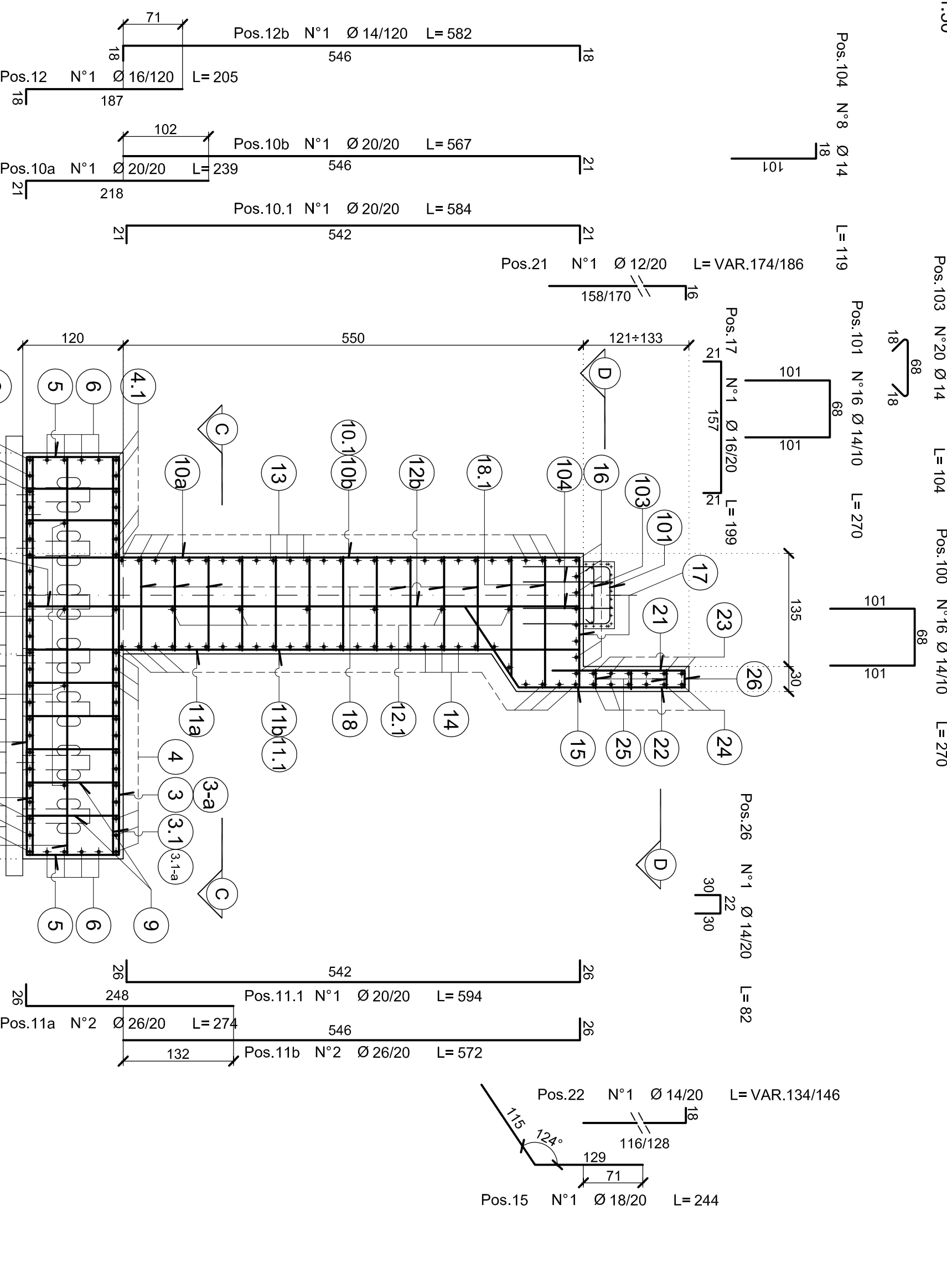
ARMATURA MURO DALA 2 - sezione trasversale Scala 1:50



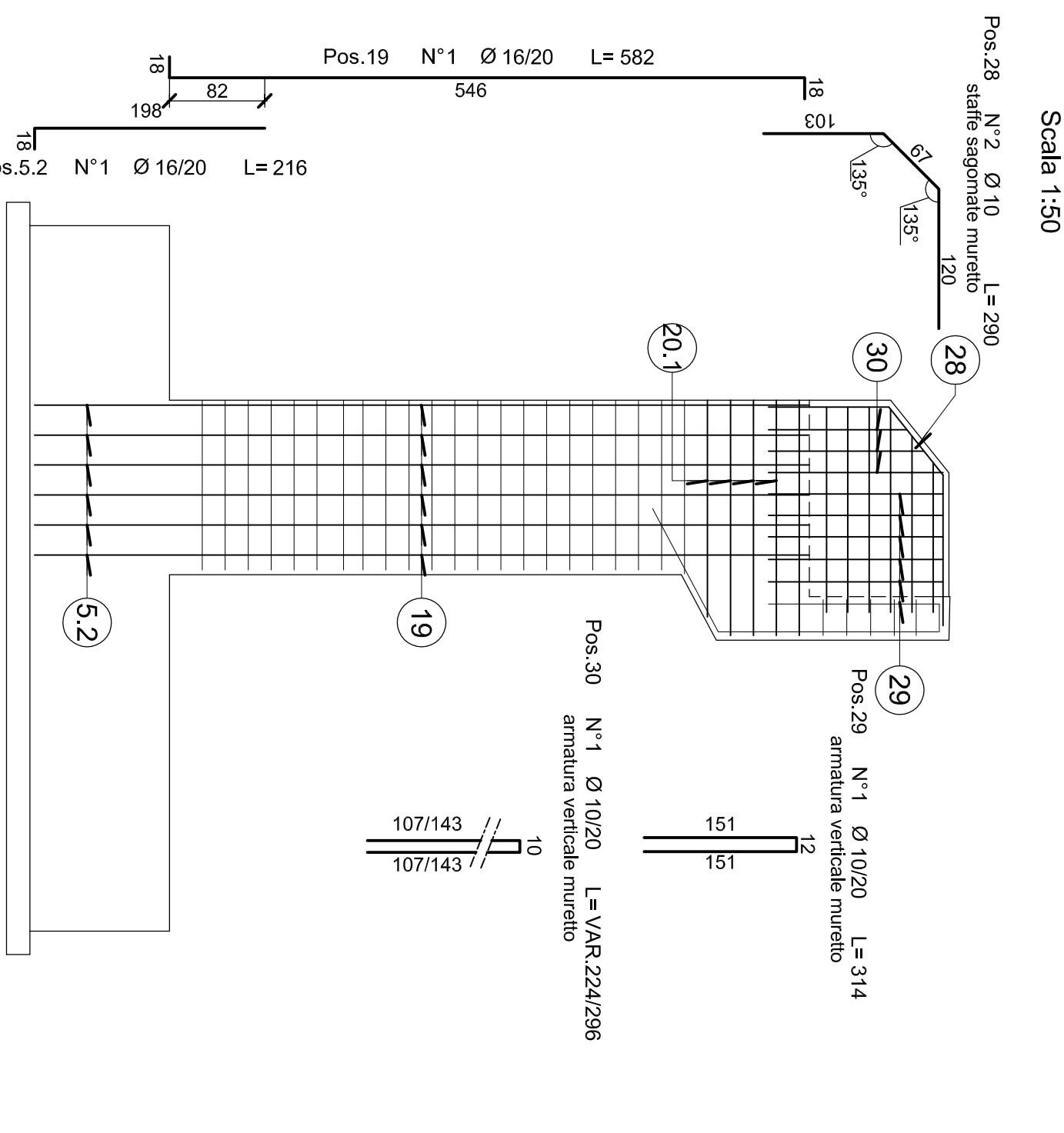
ARMATURA MURO DALA 2 - pianta Scala 1:50



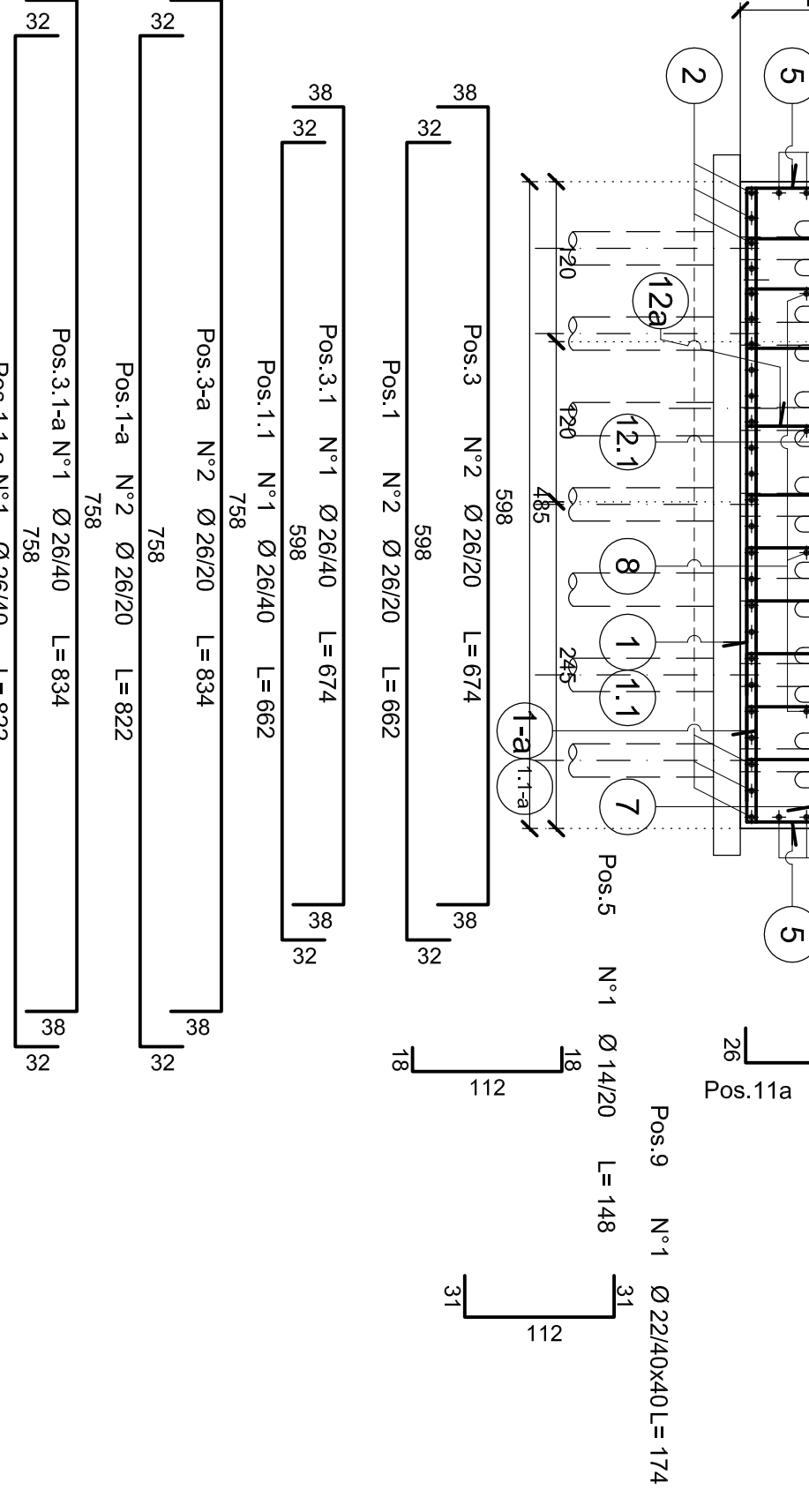
Sezione A-A (Fondazione e tusto) Scala 1:50



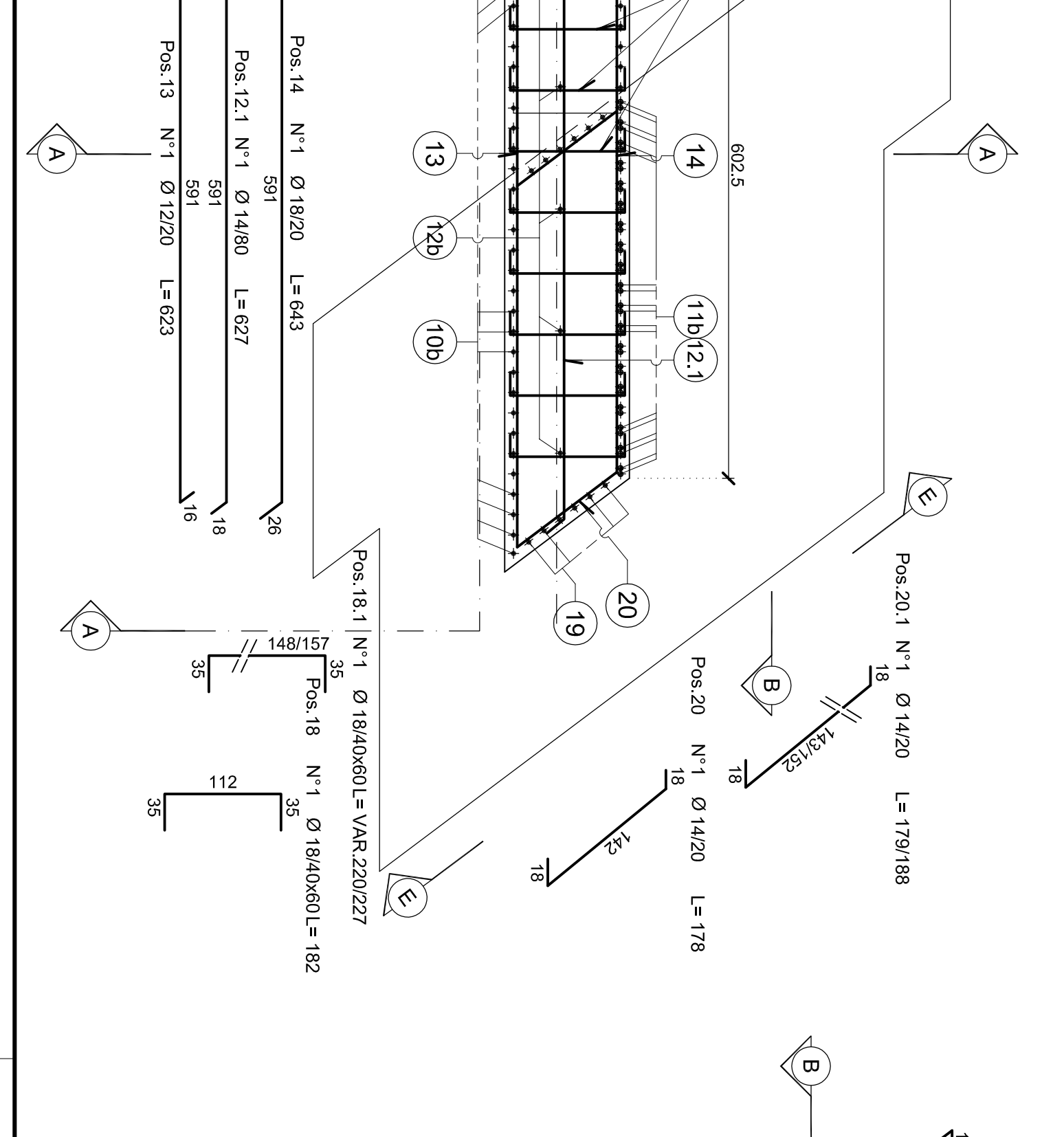
Vista E-E Scala 1:50



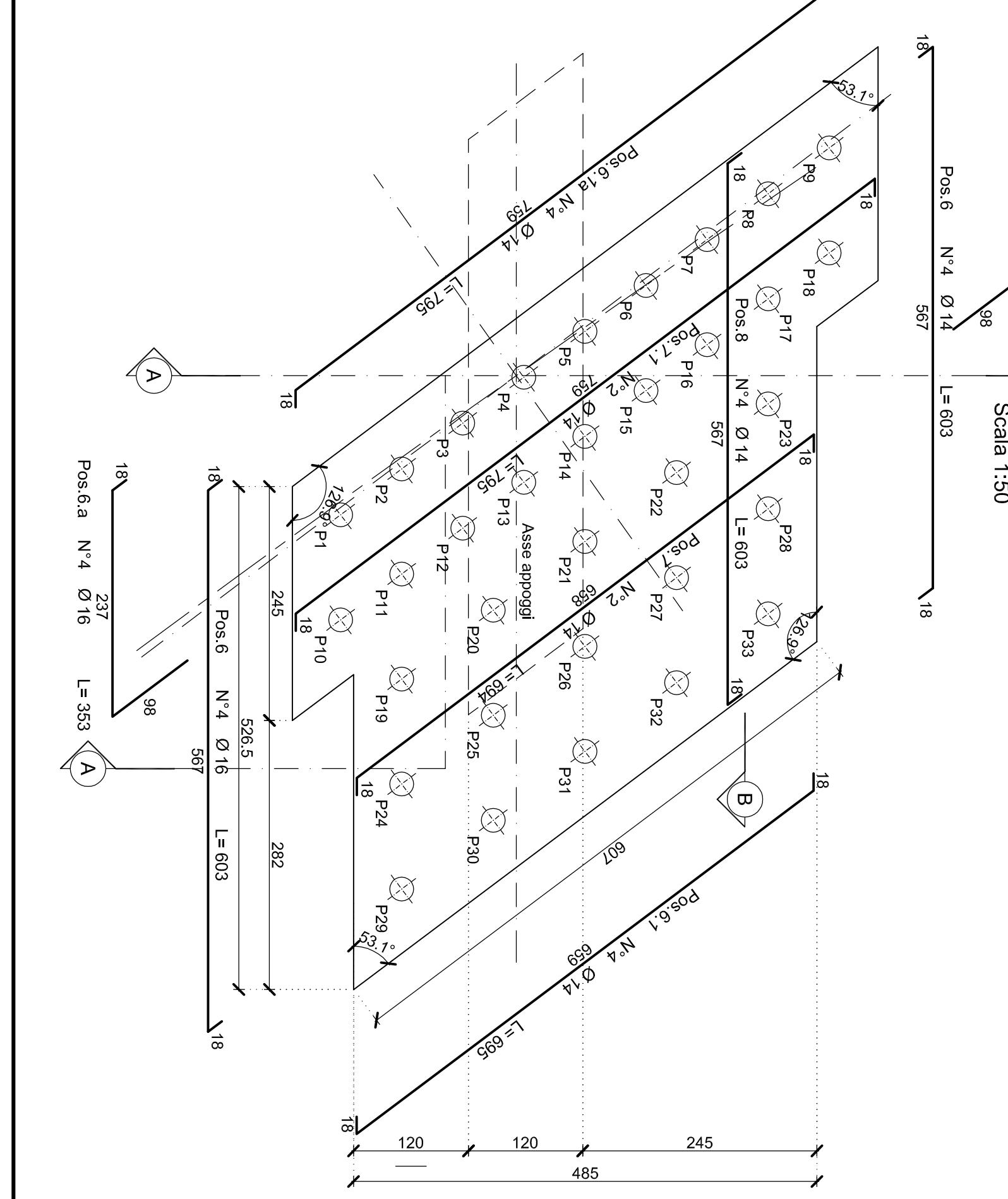
Sezione D-D Scala 1:50



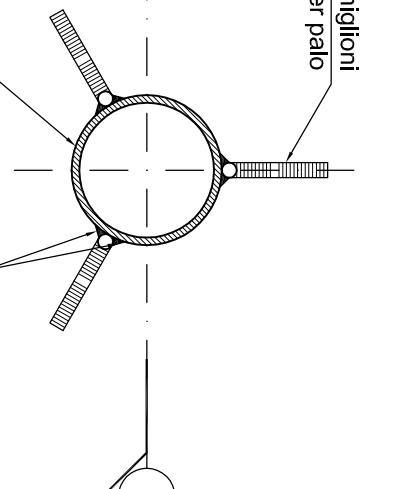
Sezione C-C Scala 1:50



Pianta fondazione (Armatura di parete e maglia interna) Scala 1:50



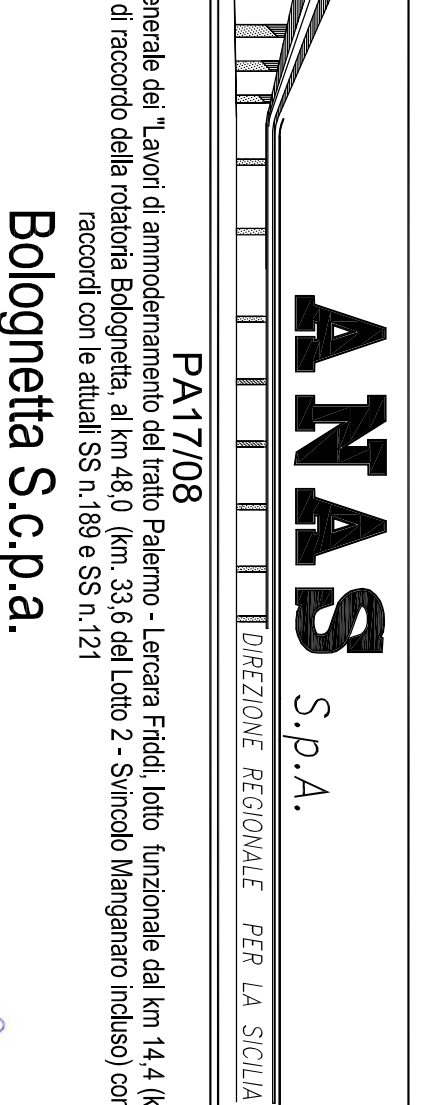
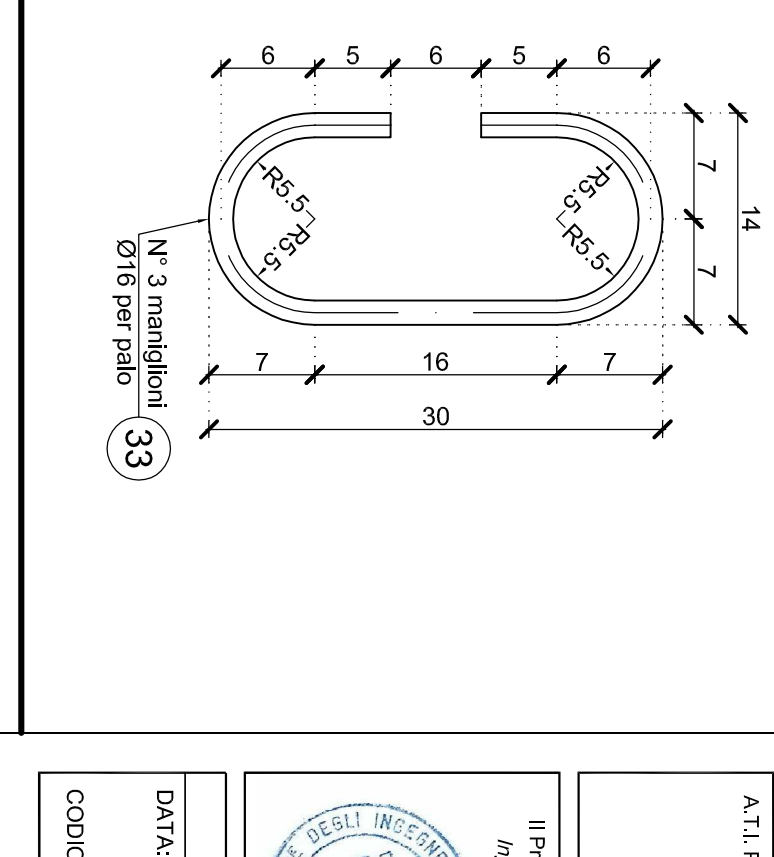
SEZIONE 2-2



SEZIONE 1-1



Particolare Mangione Scala 1:5



PERIZIA DI VARIANTE N.1 - MODIFICA TECNICA N. 130 ENE DARTE - INTERVENTI SU SOTTOVA ESISTENTI

VIA ESISTENTE AL KM 5+268,91 - SIVINCIOLO CAVINA Armatura spalla 2

Codice Unico Progetto (CUP):	F41B03000230001	DATA:	2015/11/19		
Codice elaboratore:	PA17/08 PE	SE1	NOI06	5	0
REVISIONI:	REVISIONE:	REVISIONE:	REVISIONE:	REVISIONE:	REVISIONE:

Aut. Progetto:	Aut. Verifica:	Aut. Esecuzione:	Aut. Direzione:
Aut. Progetto:	Aut. Verifica:	Aut. Esecuzione:	Aut. Direzione: