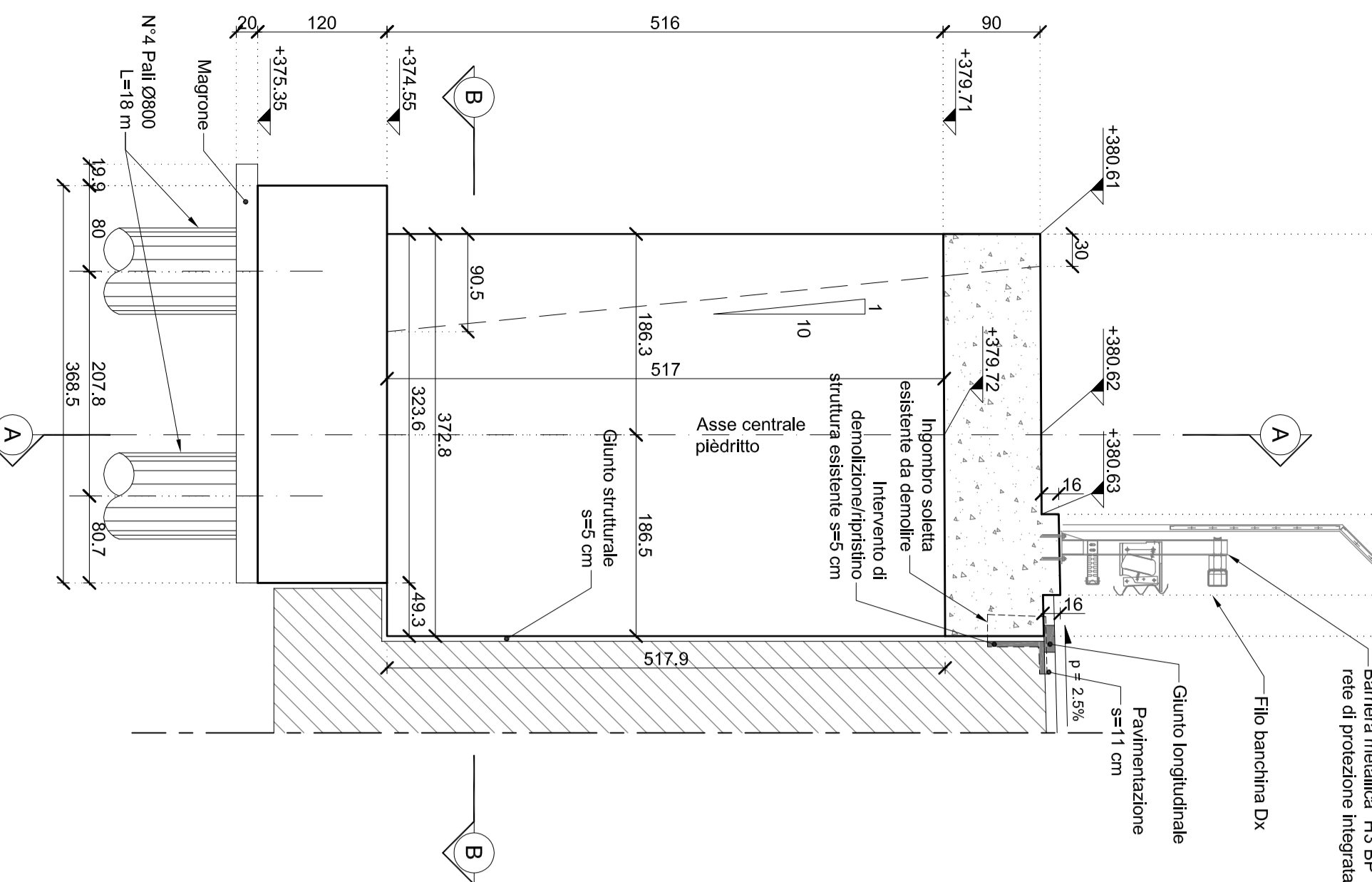
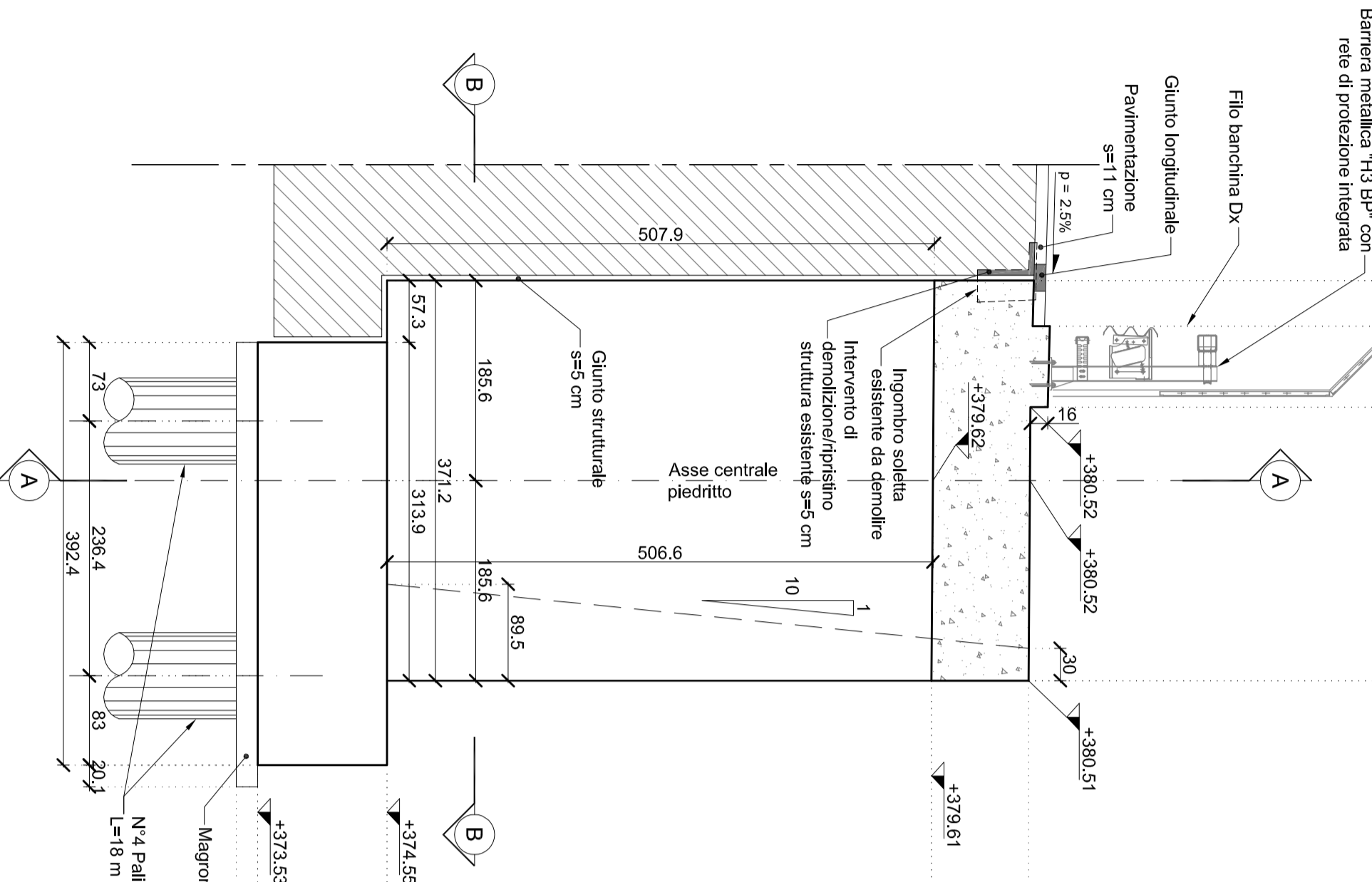


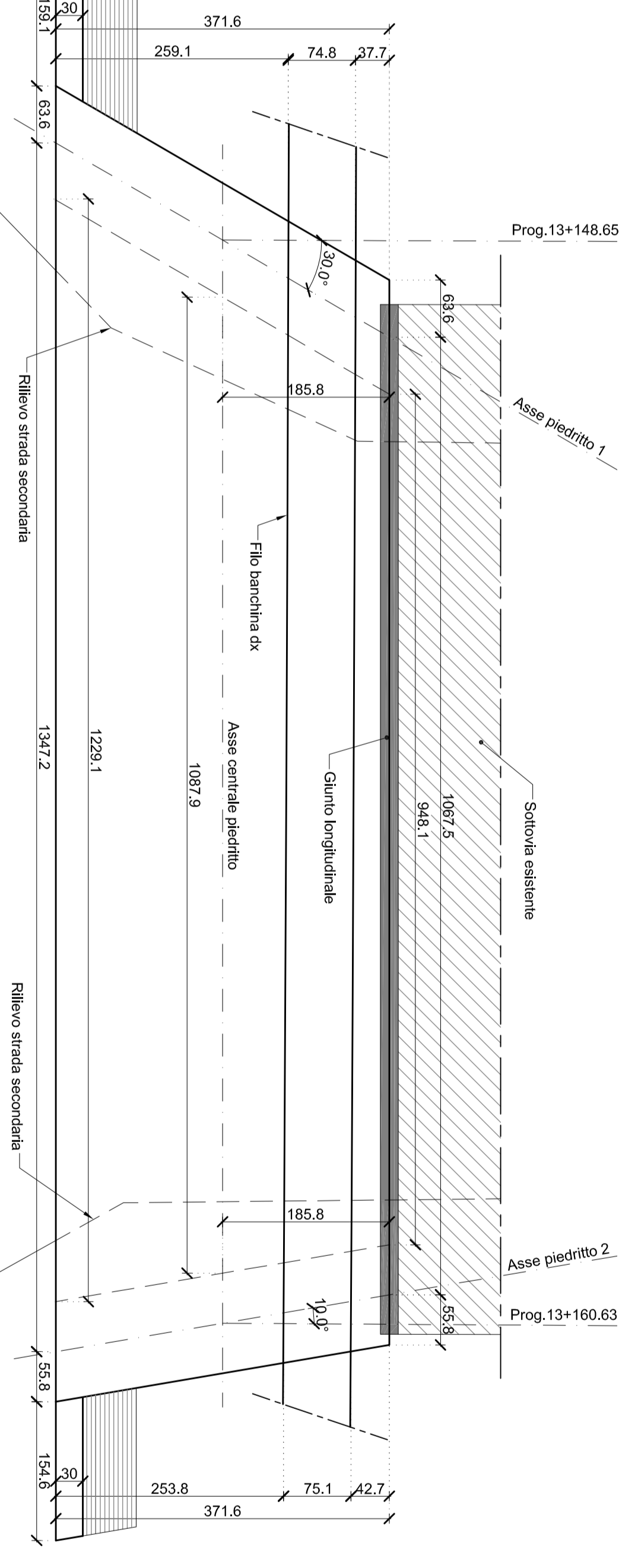
Vista C-C  
Piedritto 1  
Scala 1:50



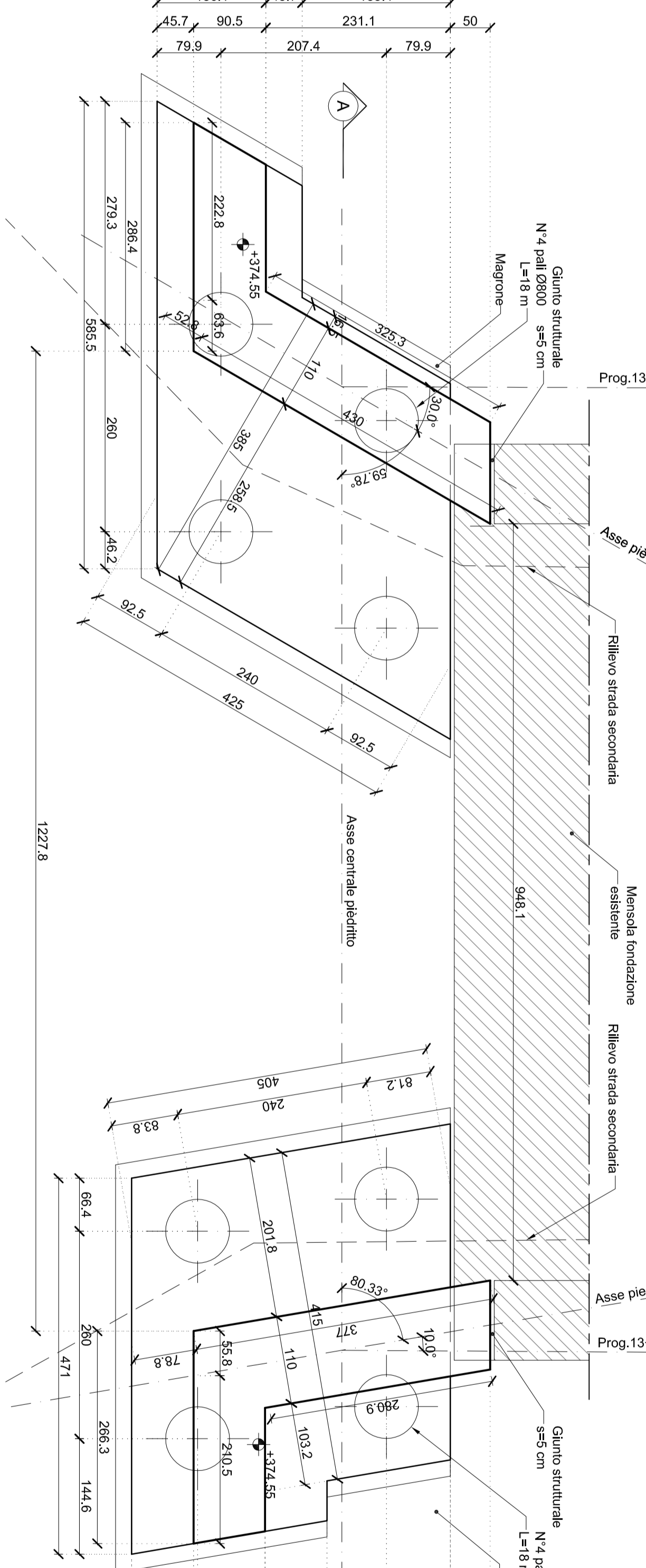
Vista D-D  
Piedritto 2  
Scala 1:50



Vista dall'alto  
Scala 1:50



Sezione B-B  
Scala 1:50



Sezione A-A  
Scala 1:50

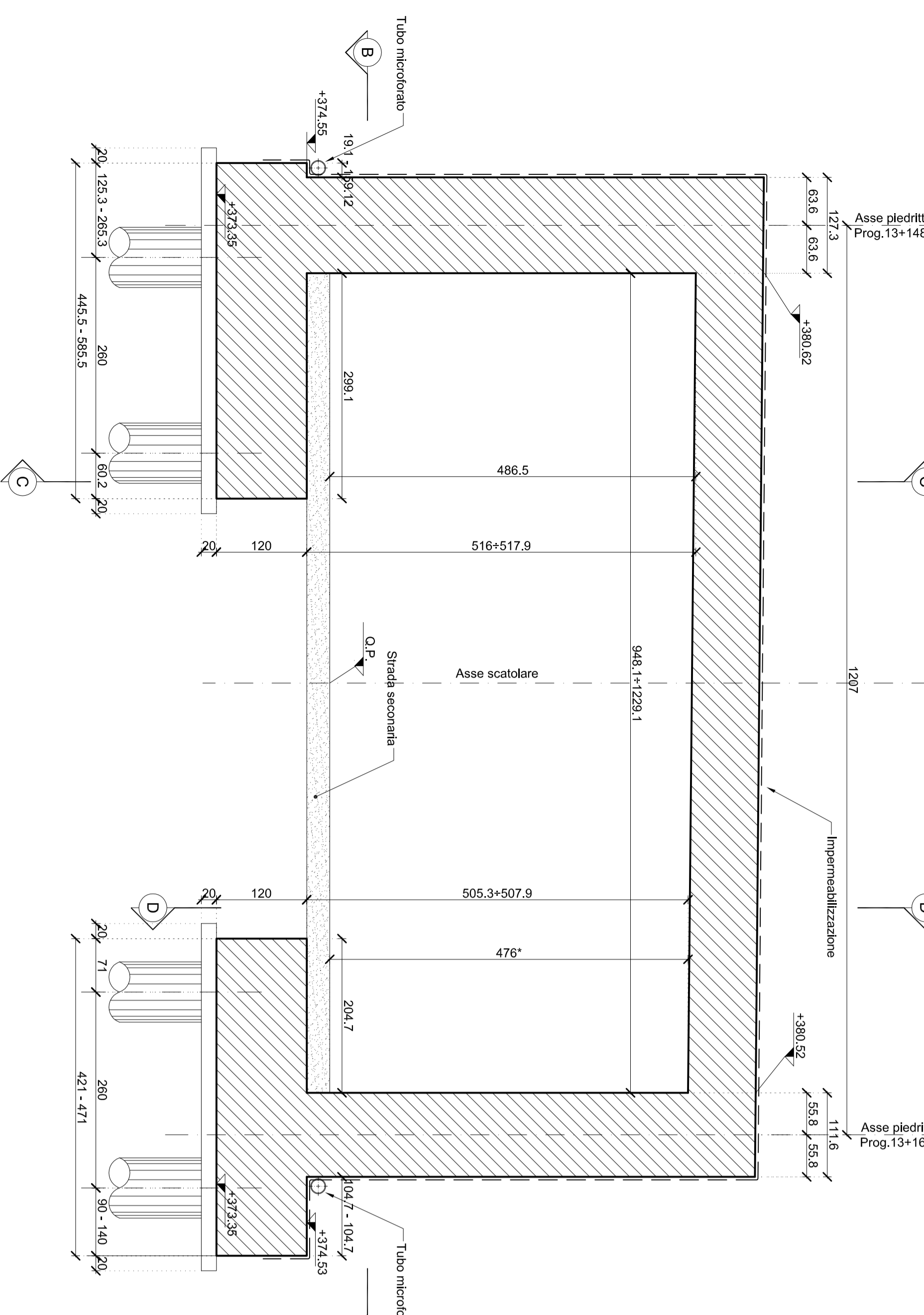
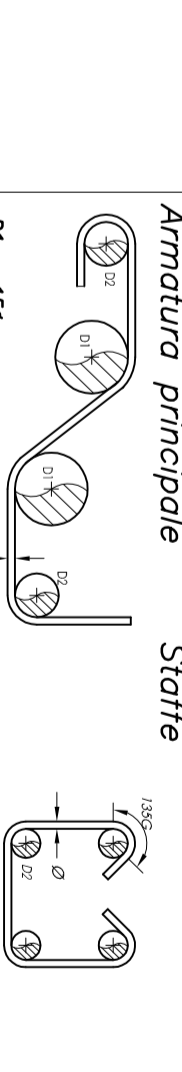


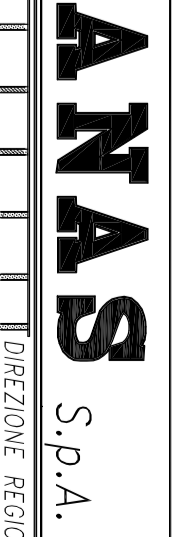
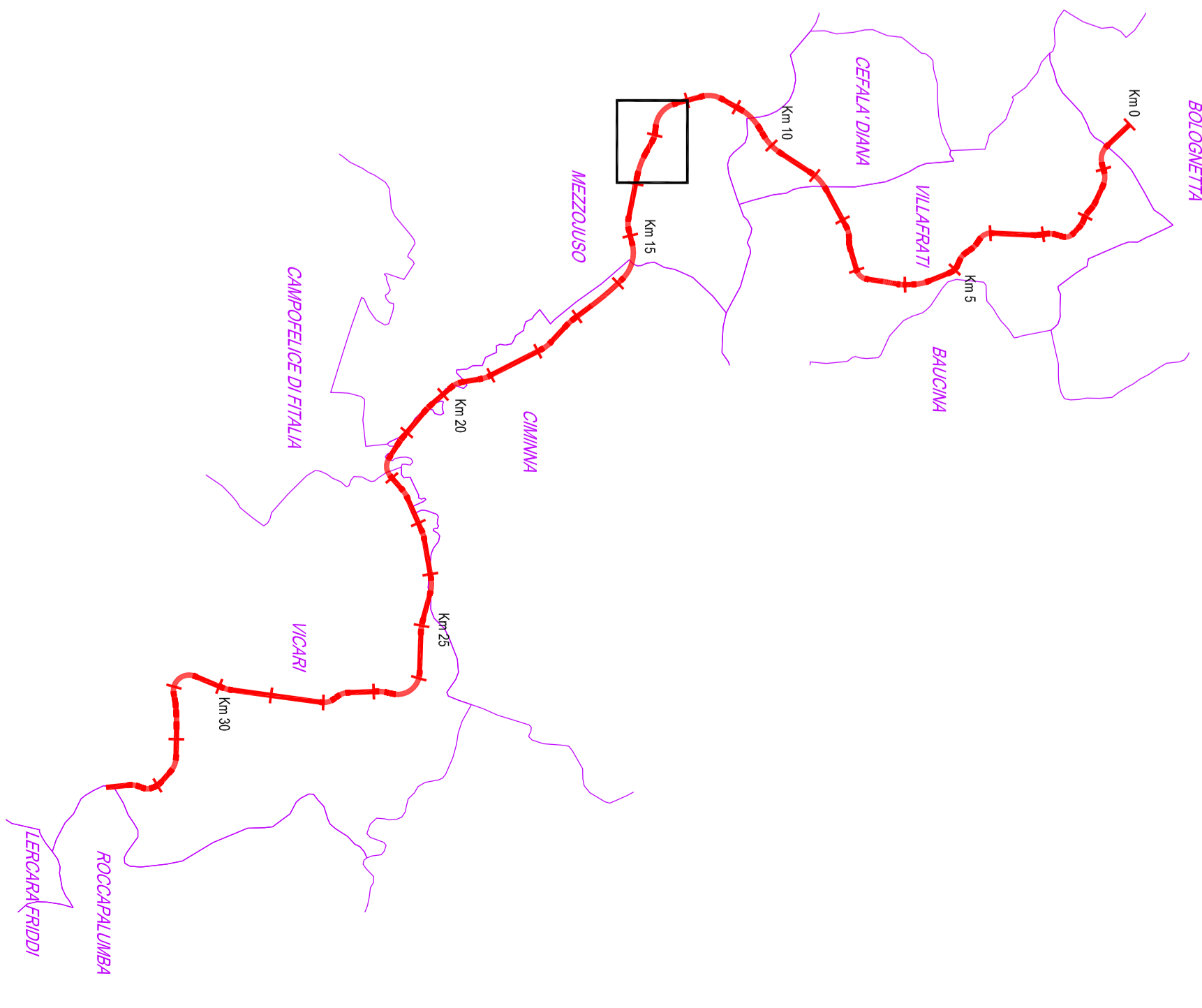
TABELLA MATERIALI SOTTOVA ESISTENTI

Calcestruzzo	di Resistenza	di Consistenza	di Esposizione	# max approvato
CEM I 42,5	C25/30	S4	M1	32
CEM I 42,5	C20/25	S4	M1	32
CEM I 42,5	C15/20	S4	M1	32
CEM I 42,5	C12/16	S4	M1	32
CEM I 42,5	C8/10	S4	M1	32
CEM I 42,5	C5/7	S4	M1	32
CEM I 42,5	C2/4	S4	M1	32
CEM I 42,5	C1/2	S4	M1	32
CEM I 42,5	C0/1	S4	M1	32

Acciaio in barre	ARMATURE	ARMARE	ARMARE
Raff.	6,0 cm		
Fondazione	4,0 cm		
Solette	3,5 cm		



QUADRO DI UNIONE - Scala 1:100.000



**ANAS S.p.A.**  
DIREZIONE REGIONALE PER LA SICILIA  
P177/08  
Attrezzamento a Caricatore Generale dei Lavori di ammodernamento del tratto Palermo - Lercara Fidda, lotto funzionale del km 14,4 km, 0,0 del lotto 2) compreso il tratto di raccordo della rotatoria Bolgoretta, al km 48,0 (km. 33,6 del lotto 2 - Svincolo Mangiarone Induso) compresi i raccordi con le strade SS n. 189 e SS n. 121  
Bologneta S.p.a.

**- PERIZIA DI VARIANTE N. 1 -**  
MODIFICA TECNICA N. 160

**OPERE D'ARTE - INTERVENTI SU SOTTOVA ESISTENTI**  
Sottovia esistente al km 13+155-svincolo Mezzocuso  
Carpenteria portile Dx

Codice Unico Progetto (CUP): **F41B03000230001**  
OPERA: **ARMAMENTO** DOC. E PROD.  
Codice elaborator: **PA177/08 PE** **SE 5** **N 0 0 5** **5** **0**

REV.	REDAZIONE	DESCRIZIONE	DATA	VERIFICATO	APPROVATO
0	PRIMA EMISSIONE				
1					
2					
3					
4					
5					

**POLITECNICA**  
ACS ingegneri  
Via Cantù 26 - 91012 Piacenza  
Tel. 0523 461111  
Email: info@acsingegneri.it

**ANAS S.p.A.**  
PROTOCOLLO: **L041100E11101**  
CODICE PROGETTO: **L041100E11101**