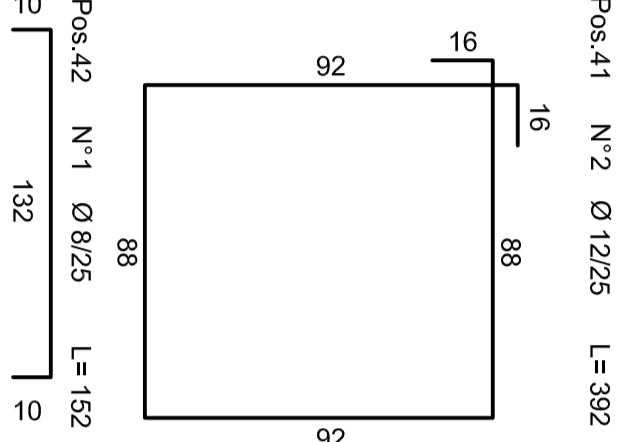
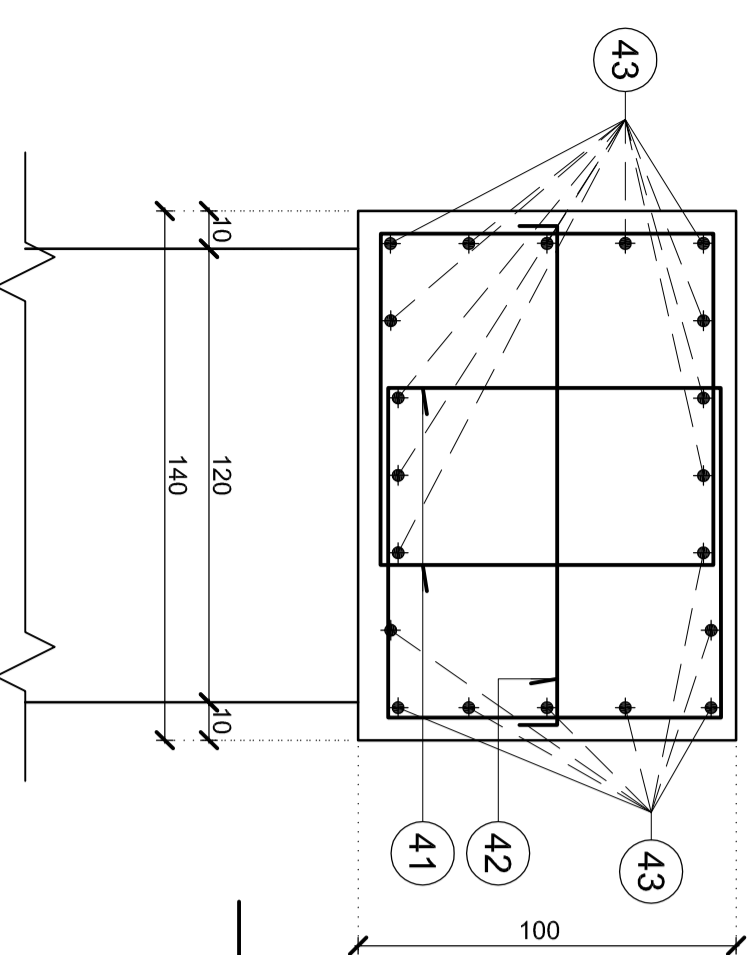
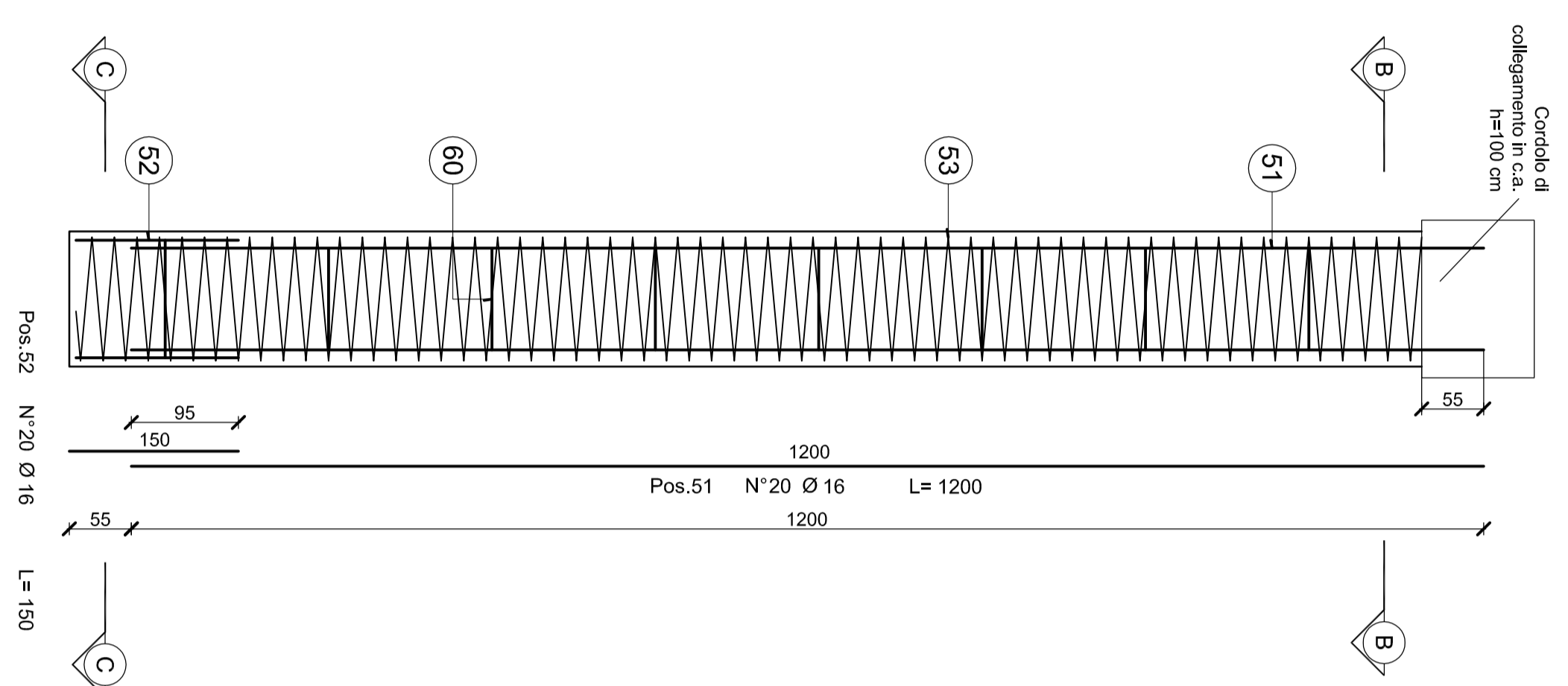
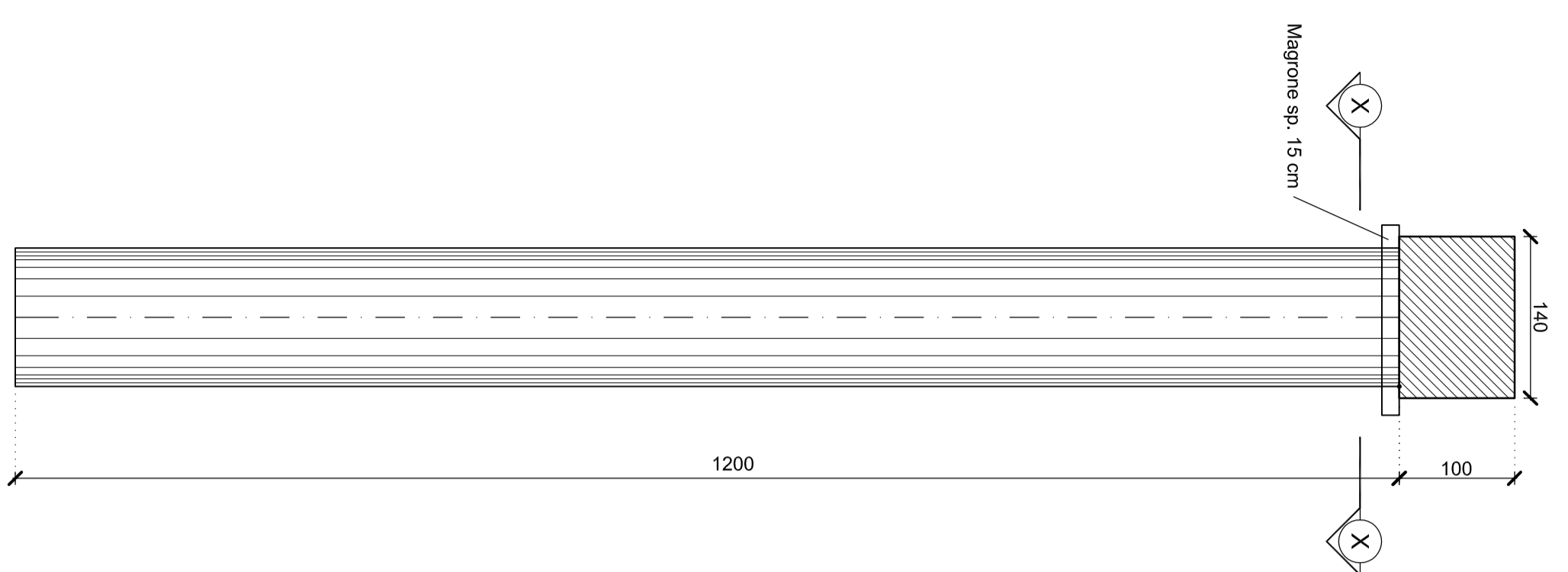


Carpenteria e armatura trave di coronamento
Sezione trasversale corrente
Scala 1:20

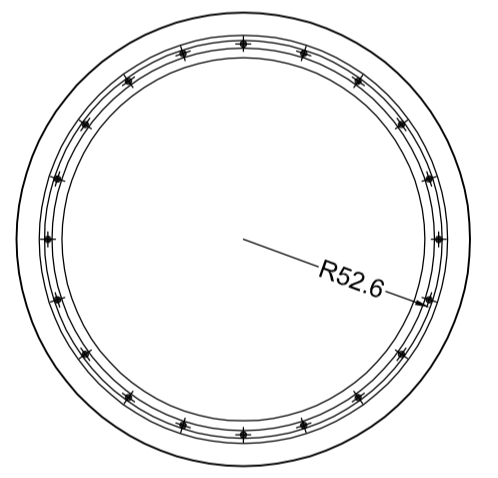


Palo L=12.00 m
Carpenteria
Scala 1:50

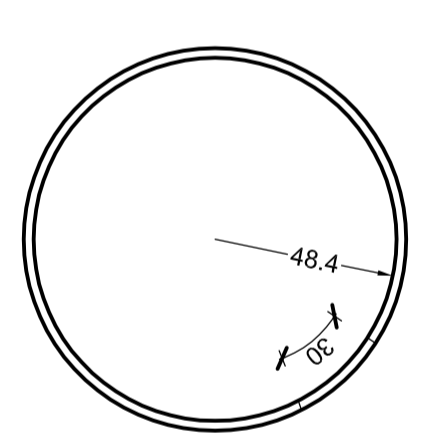
Sezione A-A
Palo Ø 1200 H = 12.00 m
Scala 1:50



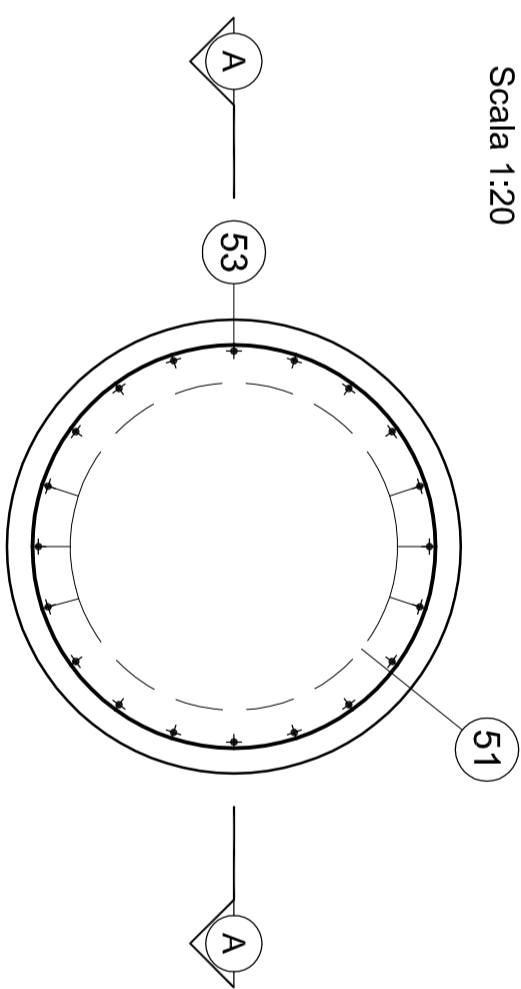
SEZIONE X-X
Scala 1:20



Ferri di irrigidimento
Scala 1:20



Sezione B-B
Palo Ø 1200 H = 12.00 m
Scala 1:20



Sezione C-C
Palo Ø 1200 H = 12.00 m
Scala 1:20

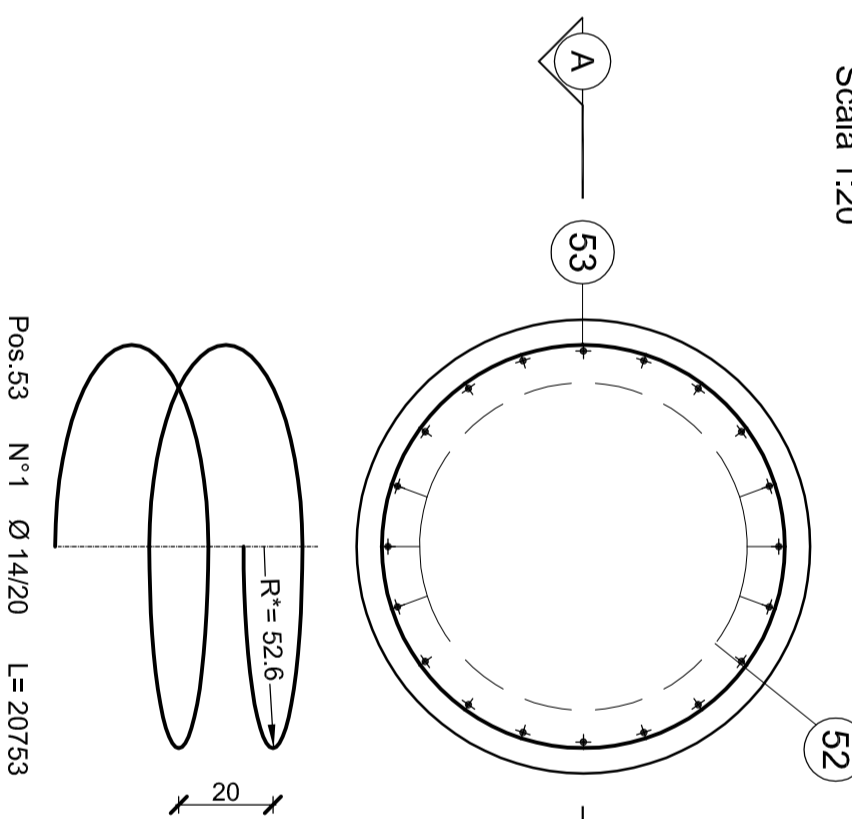


TABELLA MATERIALI PARATA DI PALI E MICROPALI

CALCESTRUZZI	di Resistenza	di Consistenza	di Espansione	di massi appoggiati (mm)
GETTI DI REALTA'	C12/15	S4	-	32
PALI FONDAZIONE	C25/27	S4	X41	32
FRANGI CONSUMI	C25/20	S4	X12	25
CONCRETO DI BASE	C25/20	S4	X12	25
HELETTA	C25/20	S4	X12	25
ARM. PER:	C25/40	S4	X14	25
COPRIFERRI	Pali di fondazione	6.0 cm		
	Trave di coronamento	4.0 cm		
	Corridoio di base	4.0 cm		
ACCIAIO	Acciaio in barre per getti: c.o.	R450 C		
	Protezione: barre di stiramento tranti:	S375		
	armature tubolari: micropali:	S355 H		
MICROPALI	Miscela di iniezione:			
	densità >= 1.95 t/mc			
	cemento tipo III, IV, V			
	rapporto acqua/cemento <= 0.5			
	resistenza a compressione: C25/30			
TIRANTI	Dovranno essere impiegati tranti definitivi a doppia protezione, rispondenti alle seguenti caratteristiche:			
	Trefoli: acciaio armonico: sezione nominale mmq 139			
	f _{yk} >= 1860 MPa			
	f _{p1k} >= 1670 MPa			
	Condotti di iniezione:			
	diametro minimo: >= 16 mm			
	pressione di scoppio: >= 1.85 t/mc			
	>= 7.5 MPa (per iniezione a bassa pressione)			
	>= 1.85 t/mc (per iniezione ad alta pressione)			
	Miscela di iniezione:			
	densità >= 1.85 t/mc			
	cemento tipo III, IV, V			
	rapporto acqua/cemento <= 0.5			
	resistenza a compressione:			
	>= 20 MPa dopo 3 gg			
	>= 37 MPa a 28 gg (C30/37)			
DRENI	Tubi in PVC microforato rivestito in telo geotessile			
	spessore geotessile >= 300 g/mq			
	spessore geotessile >= 5 mm			
	diametro esterno tubo 88.9 mm x 5mm			
	perforo Ø 125 mm lunghezza minima >= 5 m			

ANAS S.p.A.
DIREZIONE REGIONALE PER LA SICILIA

PA17/08
Affidamento a Caricante Generale dei Lavori di ammodernamento del tratto Palermo - Lercara Frigida, tratto funzionalizzato del km 14.4 (km. 0.0 del lotto 2) compreso il tratto di raccordo della rotonda di Palagonia, al km. 9.0 (km. 0.0 del lotto 2 - Simbolo Manegiaro Induso) compresi i servizi con le ditte SS.11.083 e SS.11.121
Bolognietta S.c.p.a.

- PERIZIA DI VARIANTE N.1 -
MODIFICA TECNICA N. 27
OPERE D'ARTE
GALLERIA ARTIFICIALE SAN GIORGIO
Parata di pali: carpenteria e armatura

Codice Unico Progetto (CUP): F41B03000230001

CARTELLA:	REV.	FILE NAME:	NOTE:	PROT.	SCALE:	REVISIONE
0	7	PERMANO3_50_4137.DWG	+1	4	1 3 7	VARIE

POLITECNICA
A.T.I. Proprietari: **ACS ingegneri**

Il Proprietario Responsabile
Ing. Maurizio Favoreo

Il Direttore dei Lavori
Ing. Sandro Favoreo

ANAS S.p.A.
CODICE PROGETTO: L0410C | 1101

Il Direttore dei Lavori
Ing. Sandro Favoreo

ANAS S.p.A.
CODICE PROGETTO: L0410C | 1101

Il Direttore dei Lavori
Ing. Sandro Favoreo