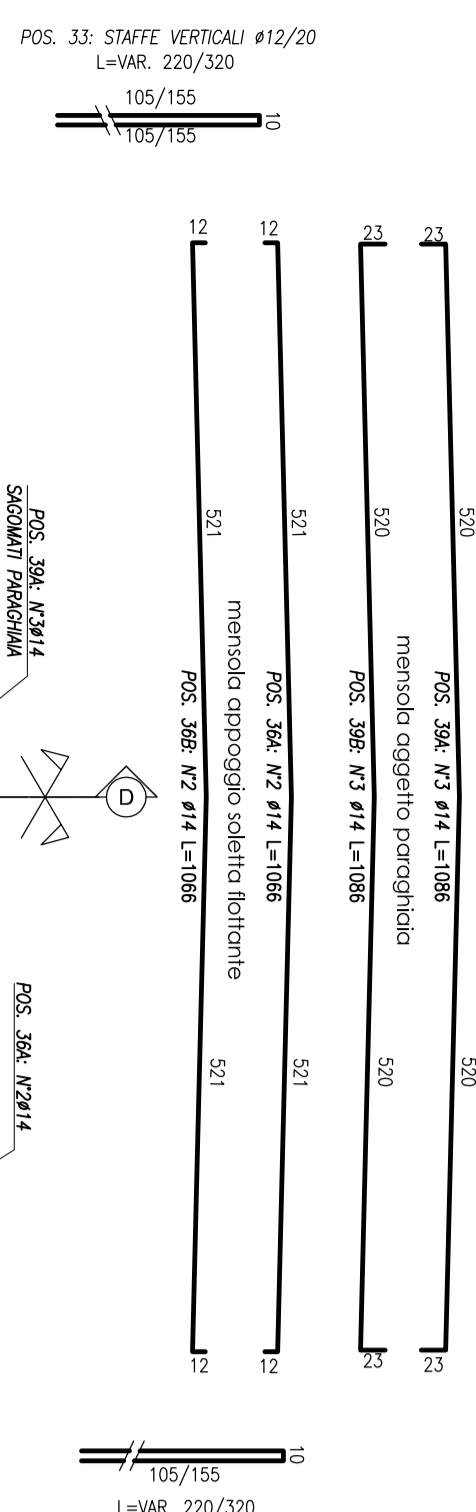
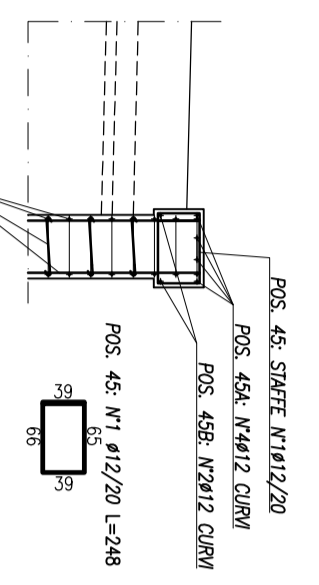


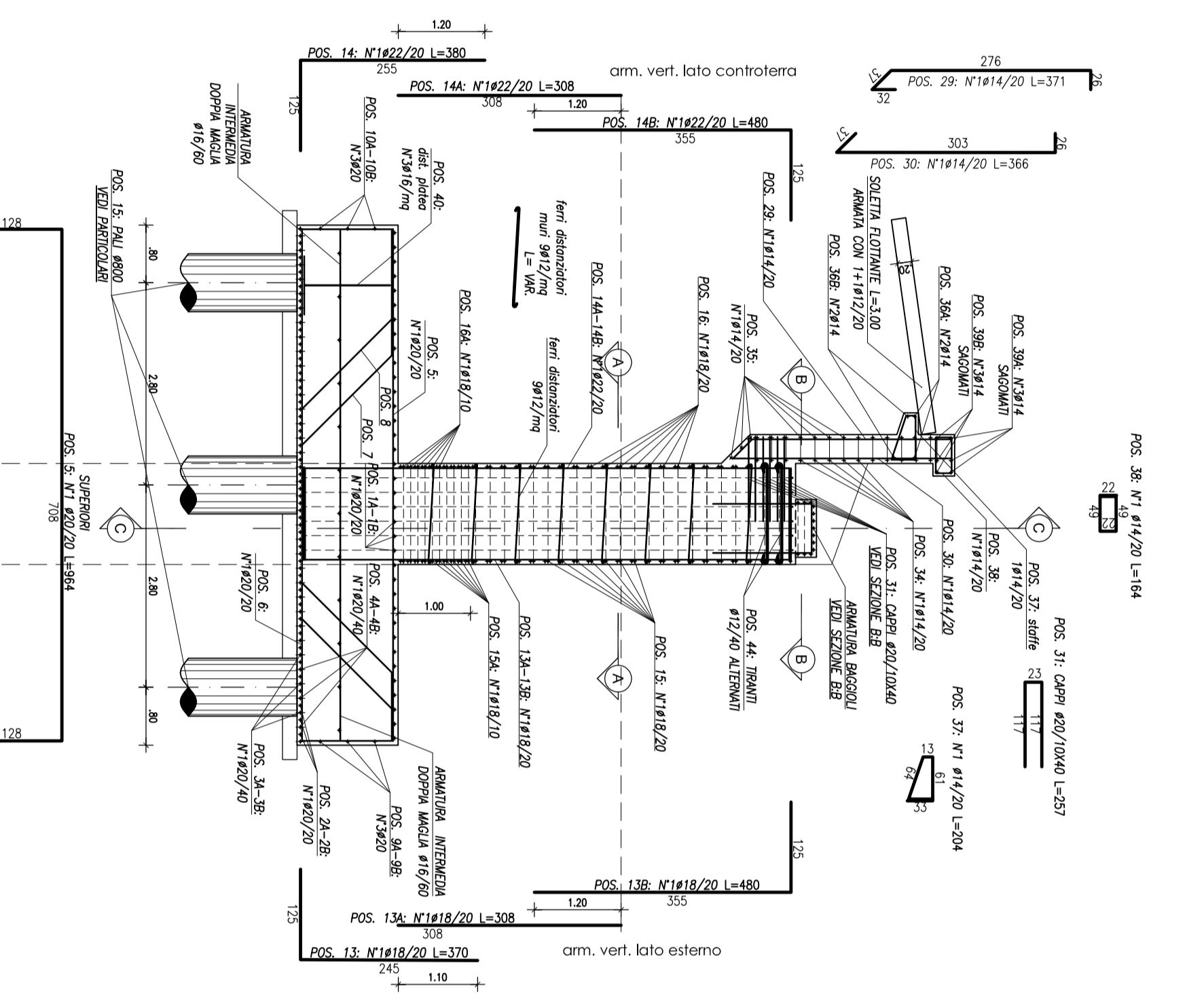
SEZIONE C-C



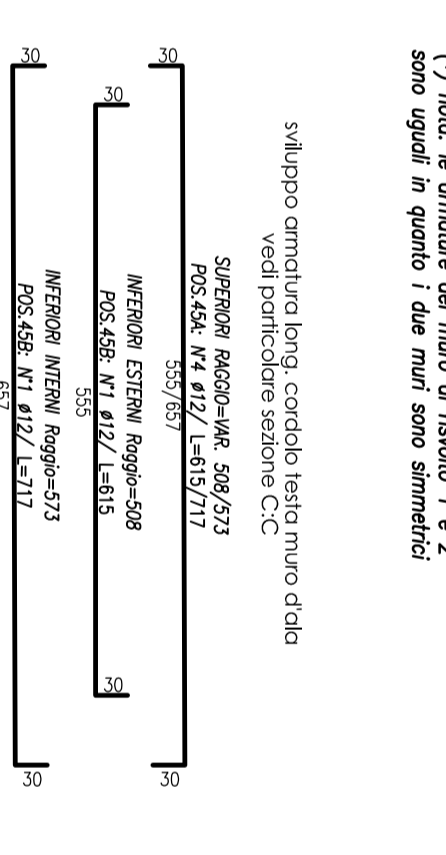
particolare cordolo testa muro data



SEZIONE D-D



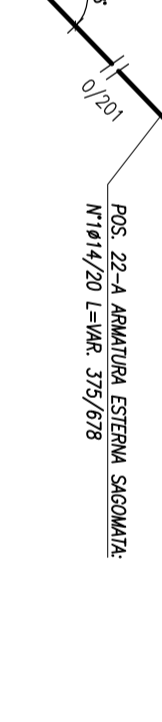
SEZIONE 2-2
SVILUPPATA MURTO DI RISVOLTO 2 (*)



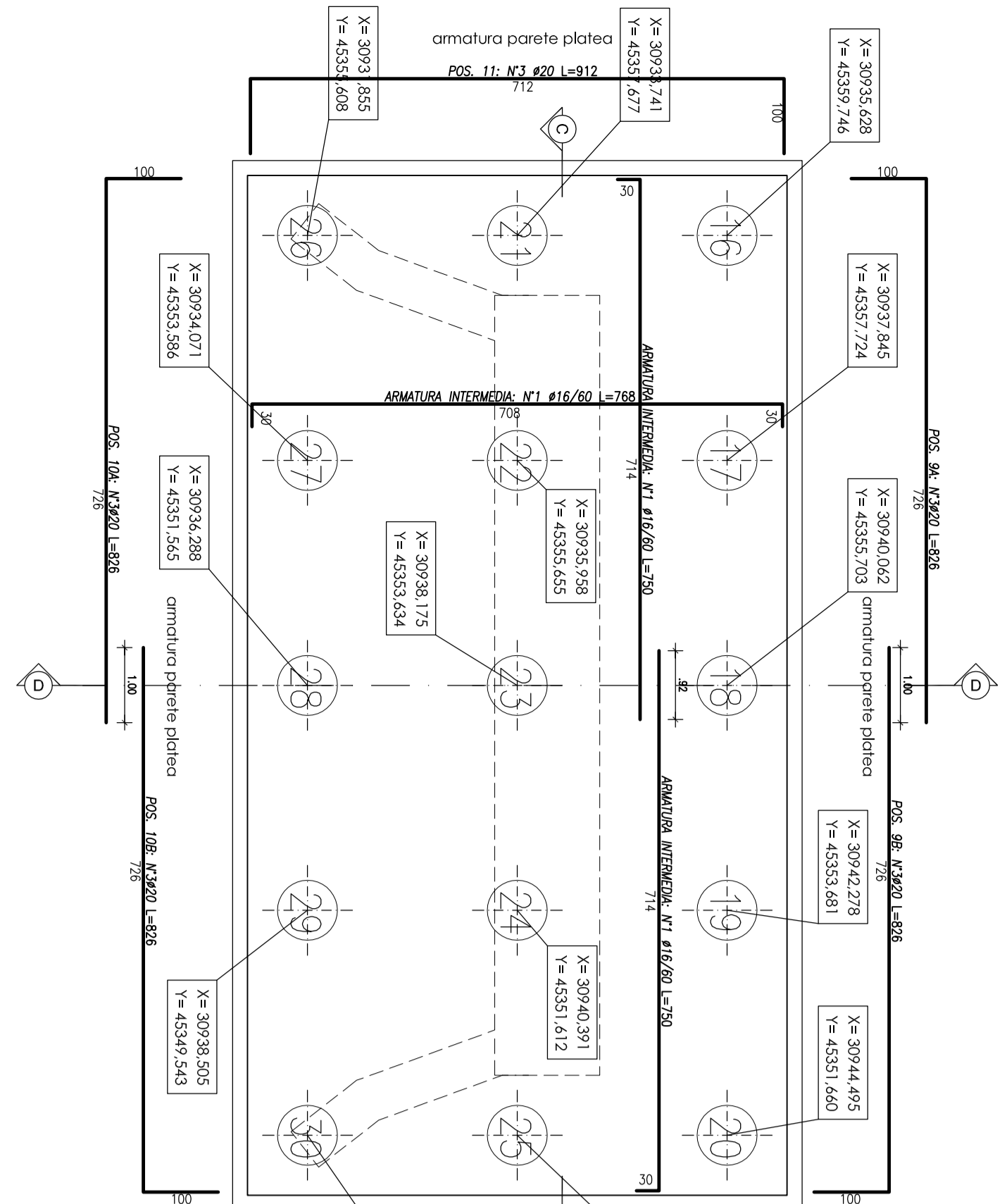
SEZIONE A-A ARMATURA FUSTO



SEZIONE B-B
ARMATURA BAGGIOLI E MURO
PARAGHIAIA

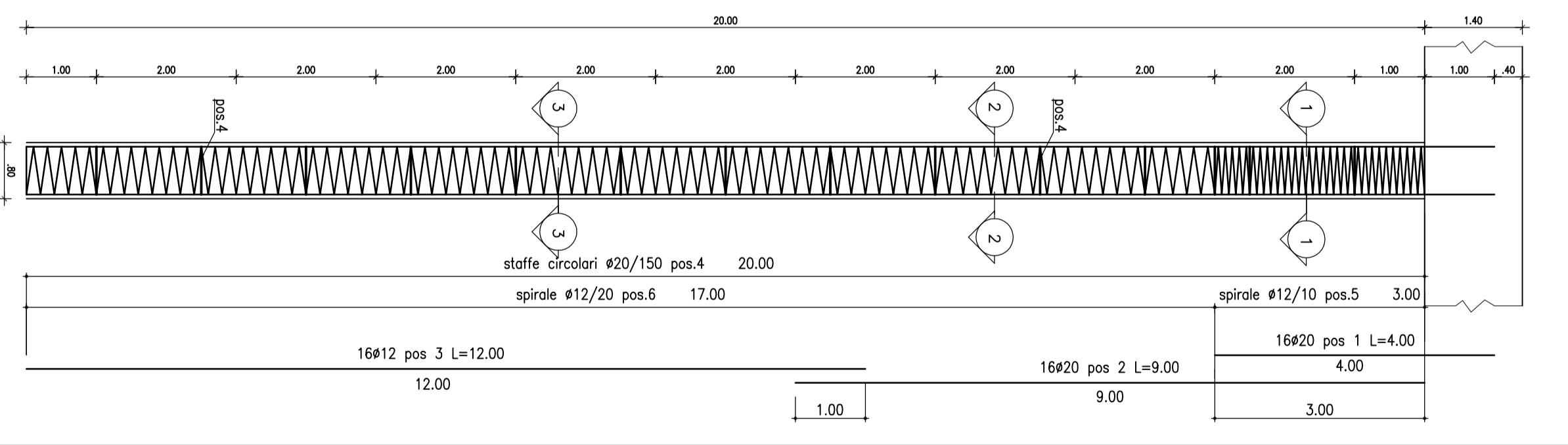


PIANTA FONDAZIONI



RELAZIONE	PROVA	VALORE	UNITA'
1	RESISTENZA A TRAZIONE	10,5	MPa
2	RESISTENZA A COMPRESIONE	20,5	MPa
3	RESISTENZA A TRAZIONE	10,5	MPa
4	RESISTENZA A COMPRESIONE	20,5	MPa
5	RESISTENZA A TRAZIONE	10,5	MPa
6	RESISTENZA A COMPRESIONE	20,5	MPa
7	RESISTENZA A TRAZIONE	10,5	MPa
8	RESISTENZA A COMPRESIONE	20,5	MPa
9	RESISTENZA A TRAZIONE	10,5	MPa
10	RESISTENZA A COMPRESIONE	20,5	MPa
11	RESISTENZA A TRAZIONE	10,5	MPa
12	RESISTENZA A COMPRESIONE	20,5	MPa
13	RESISTENZA A TRAZIONE	10,5	MPa
14	RESISTENZA A COMPRESIONE	20,5	MPa
15	RESISTENZA A TRAZIONE	10,5	MPa
16	RESISTENZA A COMPRESIONE	20,5	MPa
17	RESISTENZA A TRAZIONE	10,5	MPa
18	RESISTENZA A COMPRESIONE	20,5	MPa
19	RESISTENZA A TRAZIONE	10,5	MPa
20	RESISTENZA A COMPRESIONE	20,5	MPa

PAILO SCODIA 1:50



SEZIONE PAILO
scodi 1:25

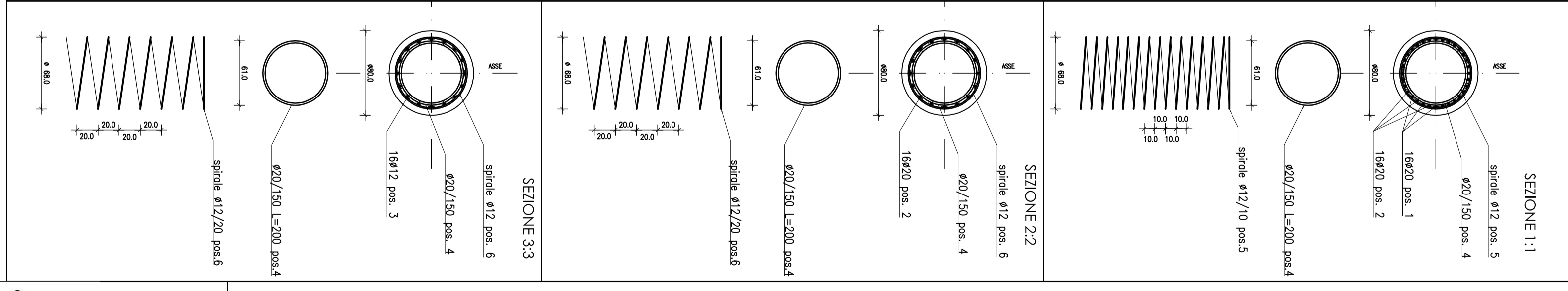


TABELLA MATERIALI FONDI, CALCESTRUZZA E SOTTOTRA

CALCESTRUZZO	CLASSIFICAZIONE	RESISTENZA A TRAZIONE (MPa)	RESISTENZA A COMPRESIONE (MPa)	RESISTENZA A TRAZIONE (MPa)	RESISTENZA A COMPRESIONE (MPa)
1	C20/25	10,5	20,5	10,5	20,5
2	C20/25	10,5	20,5	10,5	20,5
3	C20/25	10,5	20,5	10,5	20,5
4	C20/25	10,5	20,5	10,5	20,5
5	C20/25	10,5	20,5	10,5	20,5
6	C20/25	10,5	20,5	10,5	20,5
7	C20/25	10,5	20,5	10,5	20,5
8	C20/25	10,5	20,5	10,5	20,5
9	C20/25	10,5	20,5	10,5	20,5
10	C20/25	10,5	20,5	10,5	20,5
11	C20/25	10,5	20,5	10,5	20,5
12	C20/25	10,5	20,5	10,5	20,5
13	C20/25	10,5	20,5	10,5	20,5
14	C20/25	10,5	20,5	10,5	20,5
15	C20/25	10,5	20,5	10,5	20,5
16	C20/25	10,5	20,5	10,5	20,5
17	C20/25	10,5	20,5	10,5	20,5
18	C20/25	10,5	20,5	10,5	20,5
19	C20/25	10,5	20,5	10,5	20,5
20	C20/25	10,5	20,5	10,5	20,5

ANAS S.p.A.

MODIFICAZIONE N. 51
OPERE DI INFRASTRUTTURE
MACCHINA AL VAL 20088 DELTA SECONDARIA FOMO 40

OPERAZIONE: PERIZIA DI VARIANTI N. 1

BILOGNETTA S.p.A.

PAV/708 (Pavimento) - CANTIERE: CANTIERE 1

CONTRATTO: F.11B0300230001

CODICE REGIONALE: PAV/708

CONTRATTO: C/6

PROGETTO: N/0/0/5

REVISIONE: 5

DATA: 0

ACQUA M. BIANCHI

CONTRATTO: C/6

PROGETTO: N/0/0/5

REVISIONE: 5

DATA: 0

ACS Ingegneri

CONTRATTO: C/6

PROGETTO: N/0/0/5

REVISIONE: 5

DATA: 0

ACS Ingegneri