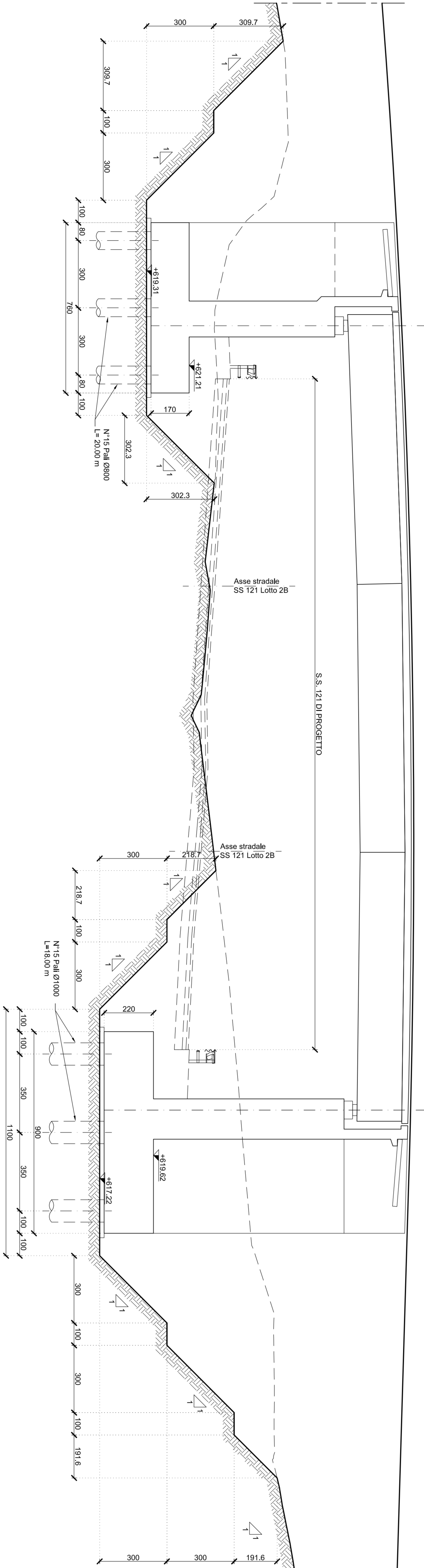
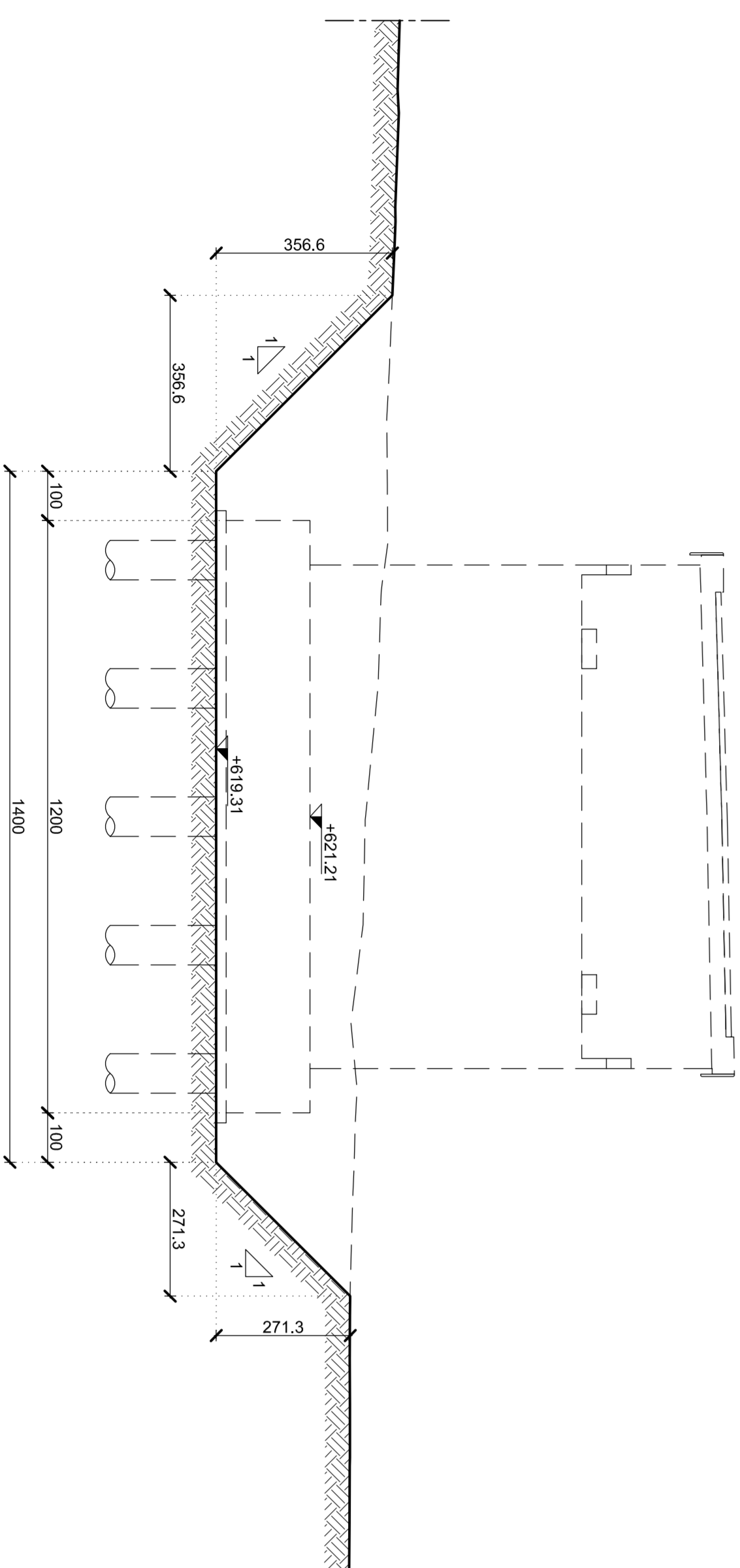


Planta scavi
Scala 1:100

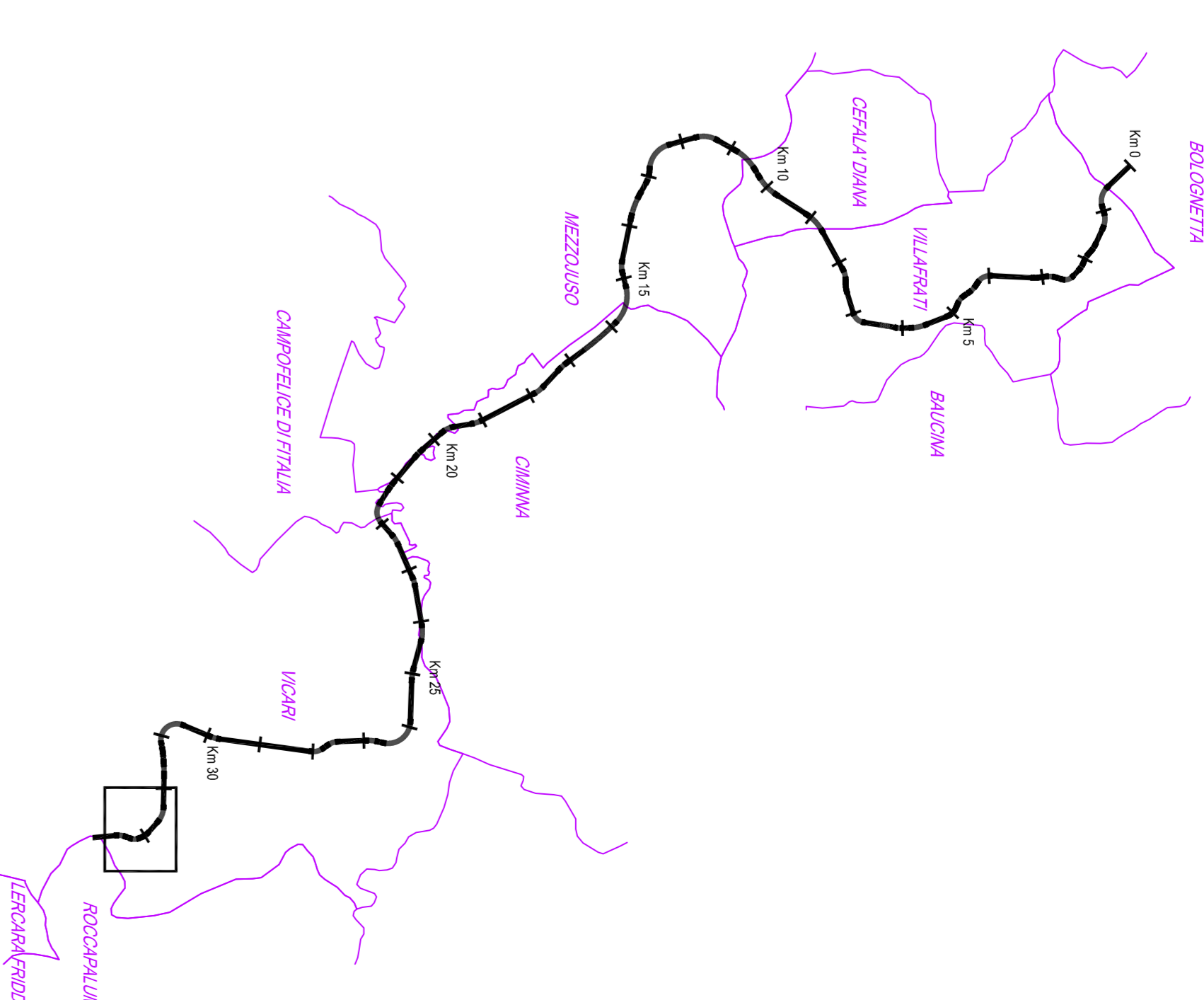
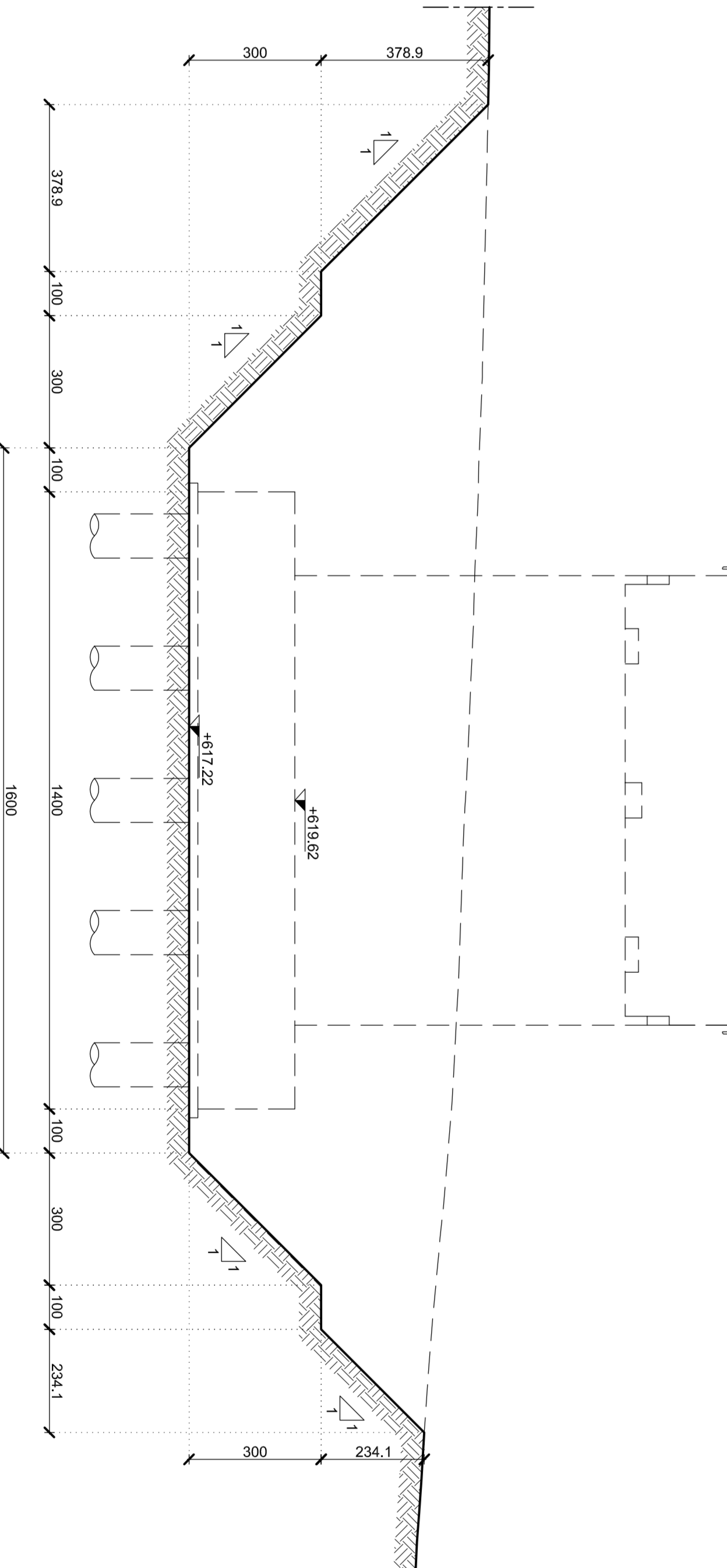
Profilo longitudinale
Scala 1:100



Sezione trasversale su Sp1
Scala 1:100



Sezione trasversale su Sp2
Scala 1:100



ANAS S.p.A.
INFRASTRUTTURE STRADALI - 00144 ROMA

PA1708 Palmaro - L'area di intervento è situata nel km 14,4 del lotto 2 di competenza della Direzione Provinciale di Palermo, in un'area di 335.000 mq. L'opera è stata progettata e realizzata in esecuzione del contratto di appalto n. 1/2008/230001.

PERIZIA DI VARIANTE N.1 -
MODIFICA TECNICA N. 57
OPERE D'ARTE - NUOVI CAVALLAVIA
NUOVO CAVALLAVIA AL KM 33+641,91 - SVINCOLO BIVIO MANGANO
Palmaro scavi

Codice Unico Progetto (CUP): F41B03000230001		Codice Adm. Prov. (C.A.P.): PA1708		Codice Adm. Prov. (C.A.P.): PE		Codice Adm. Prov. (C.A.P.): 0110		Codice Adm. Prov. (C.A.P.): 0111		Codice Adm. Prov. (C.A.P.): 05		Codice Adm. Prov. (C.A.P.): 0	
ZONA URBANISTICA		REDAZIONE		VIA		N°		DATA		SCALE		LAVORI	
1		2		3		4		5		6		7	
1		2		3		4		5		6		7	
1		2		3		4		5		6		7	
1		2		3		4		5		6		7	

ANAS S.p.A.
PROTEZIONE
COPERTURA PROGETTO

POLITECNICA
ACS Ingegneri

ACS Ingegneri
Via S. Maria Maddalena, 10
00187 ROMA

ACS Ingegneri
Via S. Maria Maddalena, 10
00187 ROMA

ACS Ingegneri
Via S. Maria Maddalena, 10
00187 ROMA