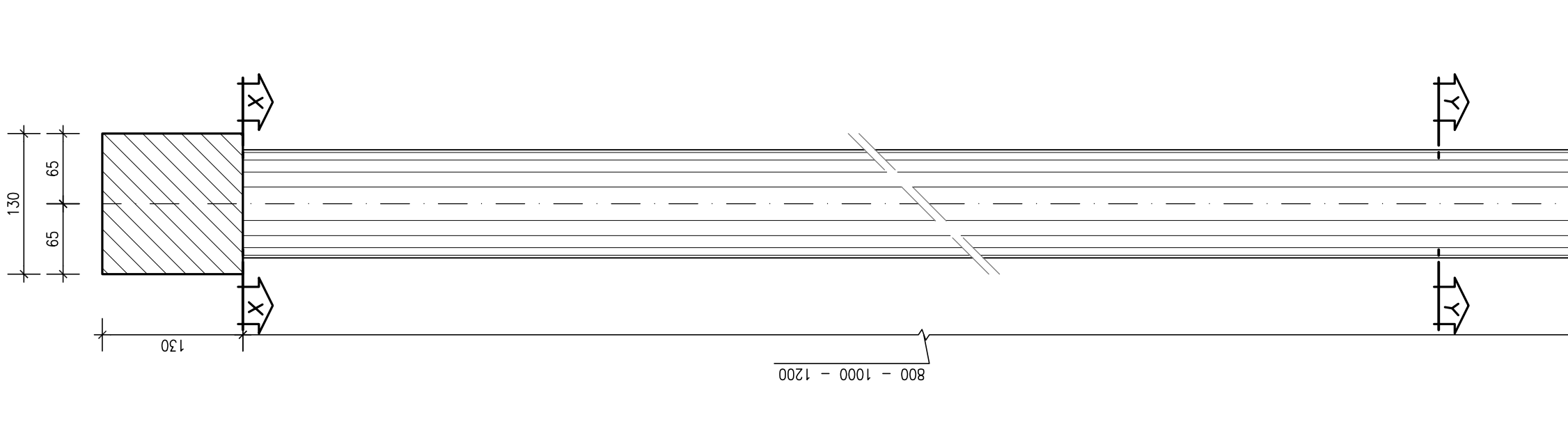
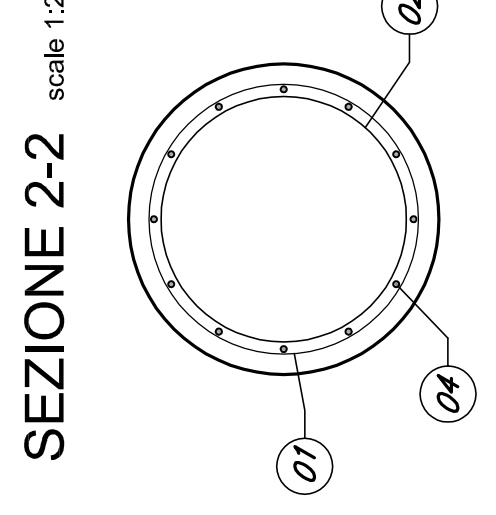
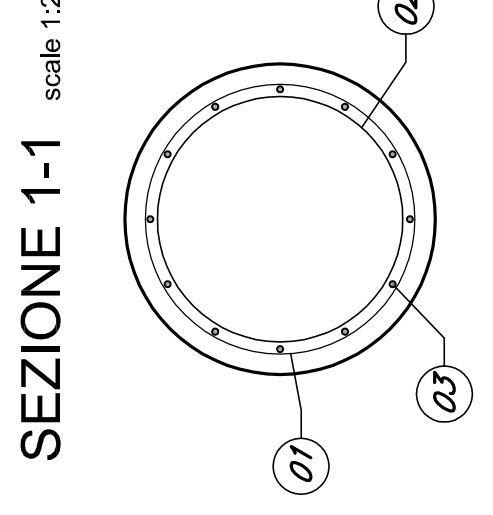


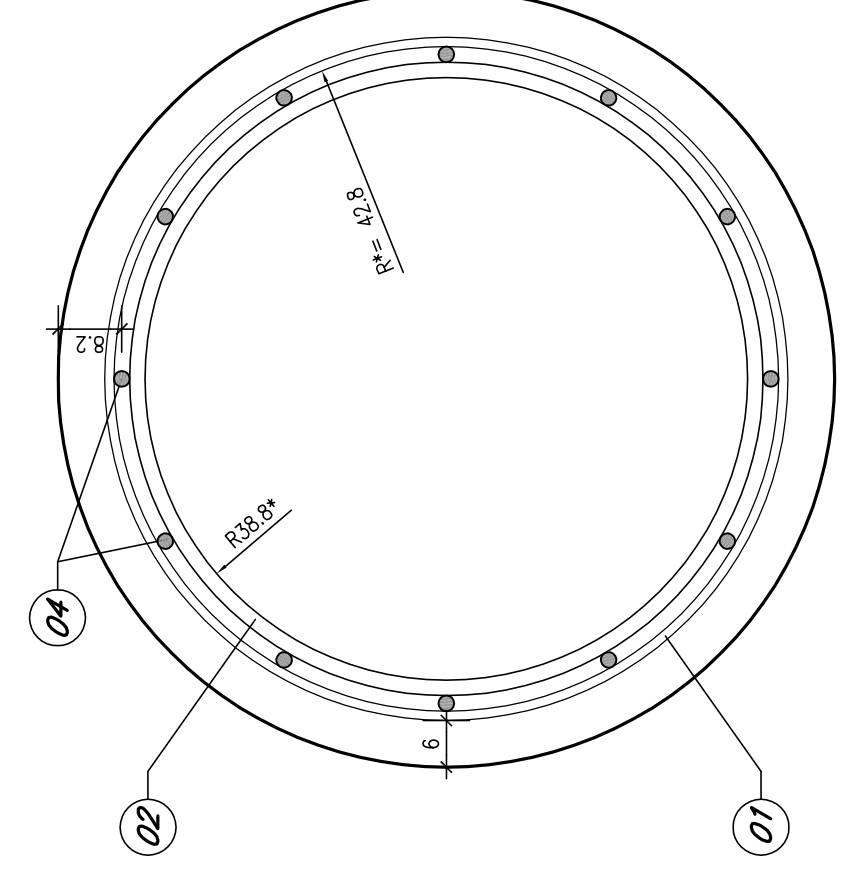
PALO L=6.0/12.0m scala 1:50
CARPENTERIA



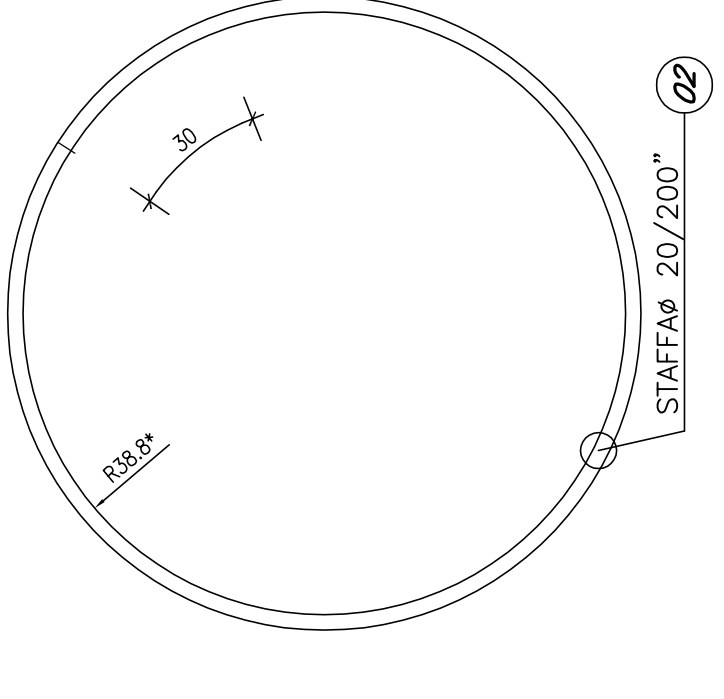
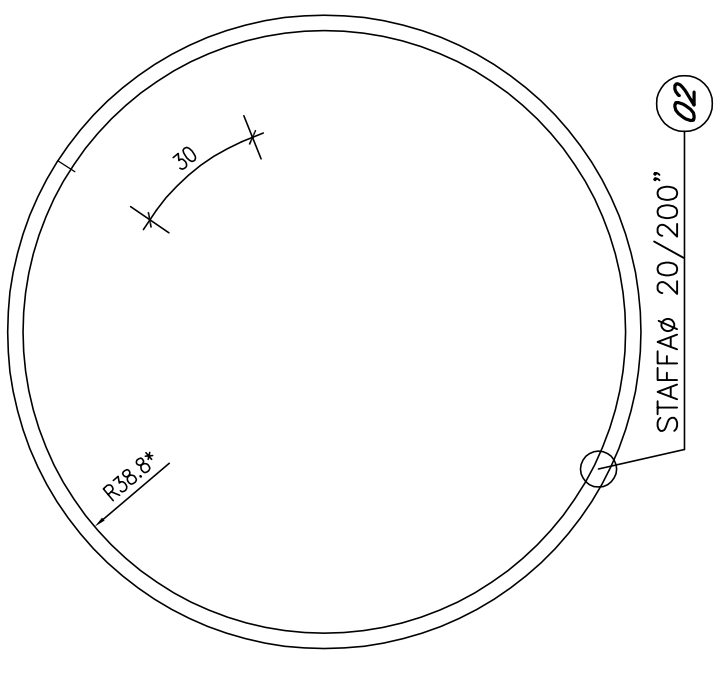
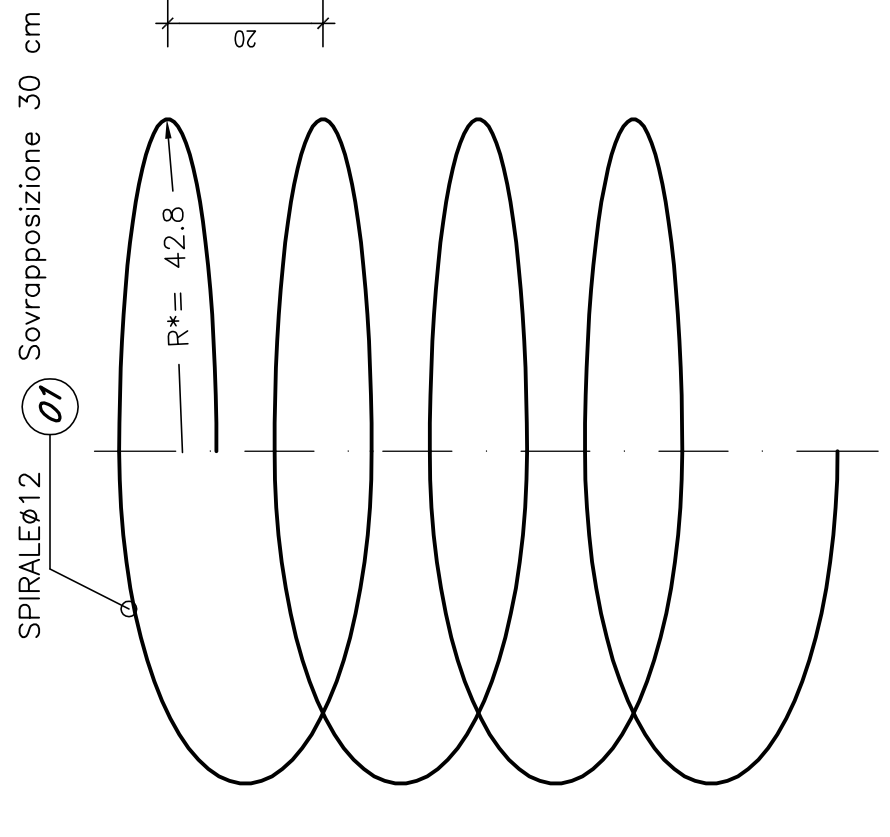
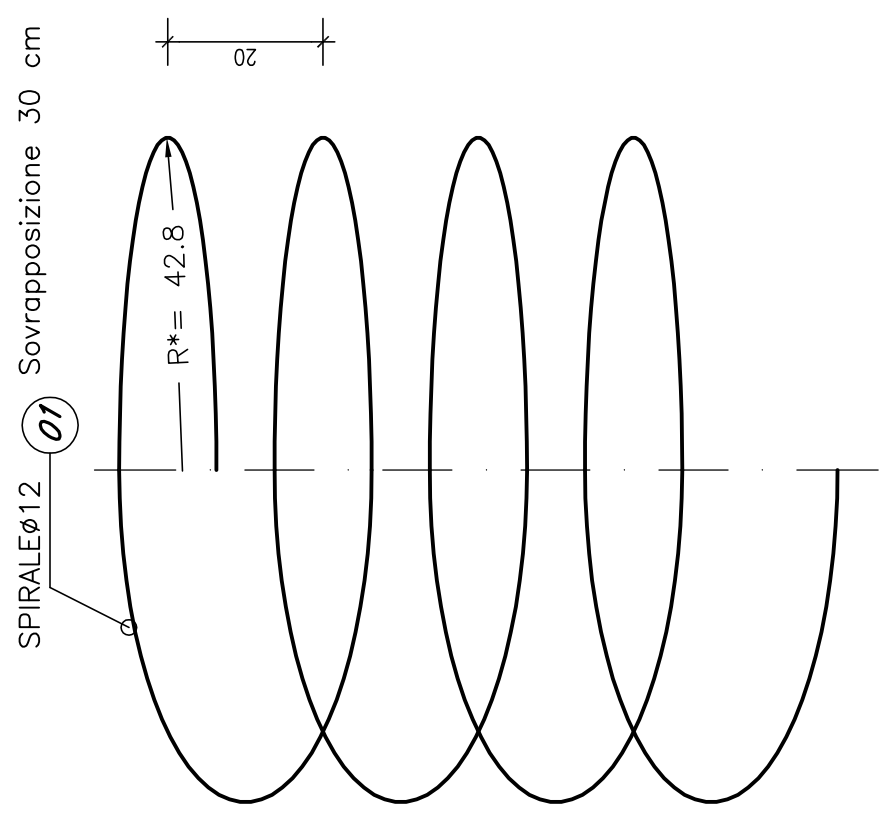
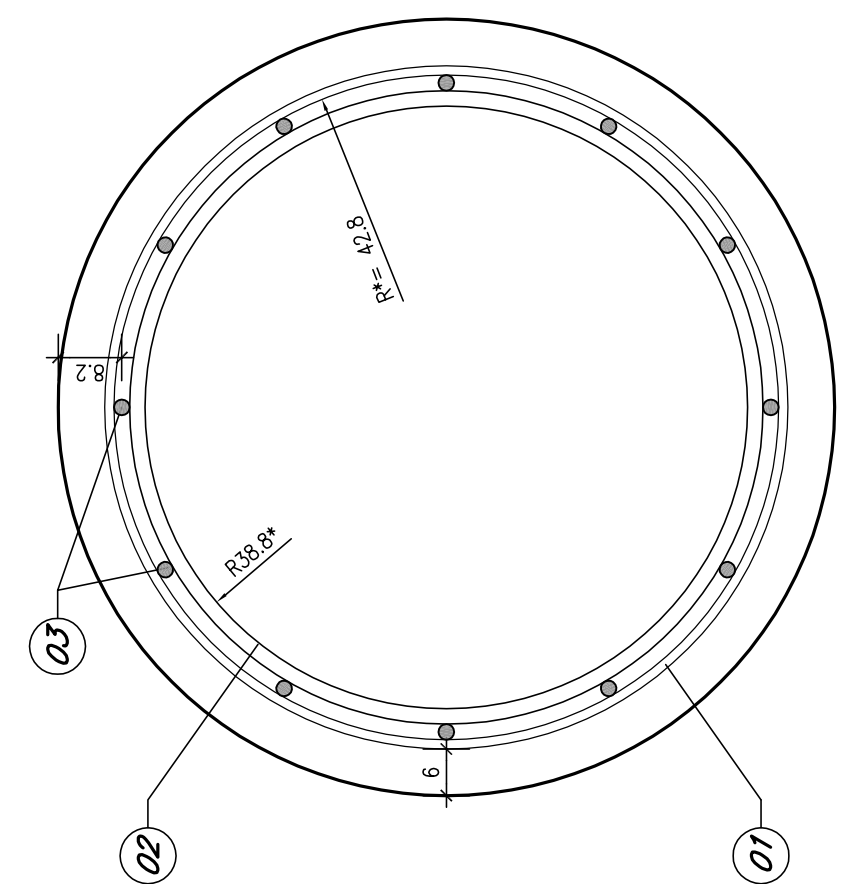
PALO L=12.0m scala 1:50
ARMATURA



SEZIONE Y-Y scala 1:10

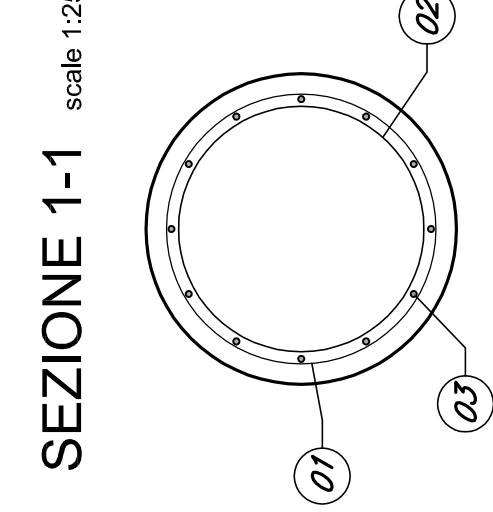


SEZIONE X-X scala 1:10

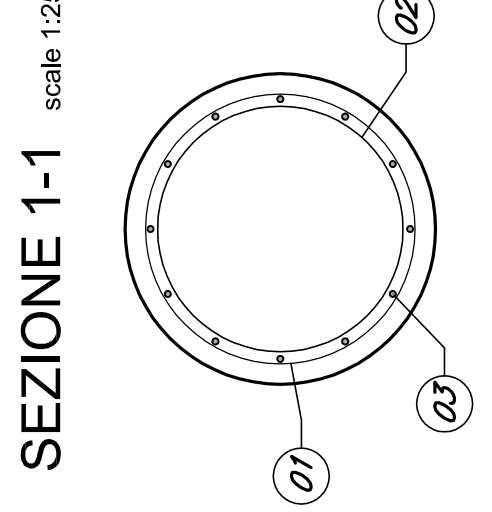


NOTA:
R = raggio interno

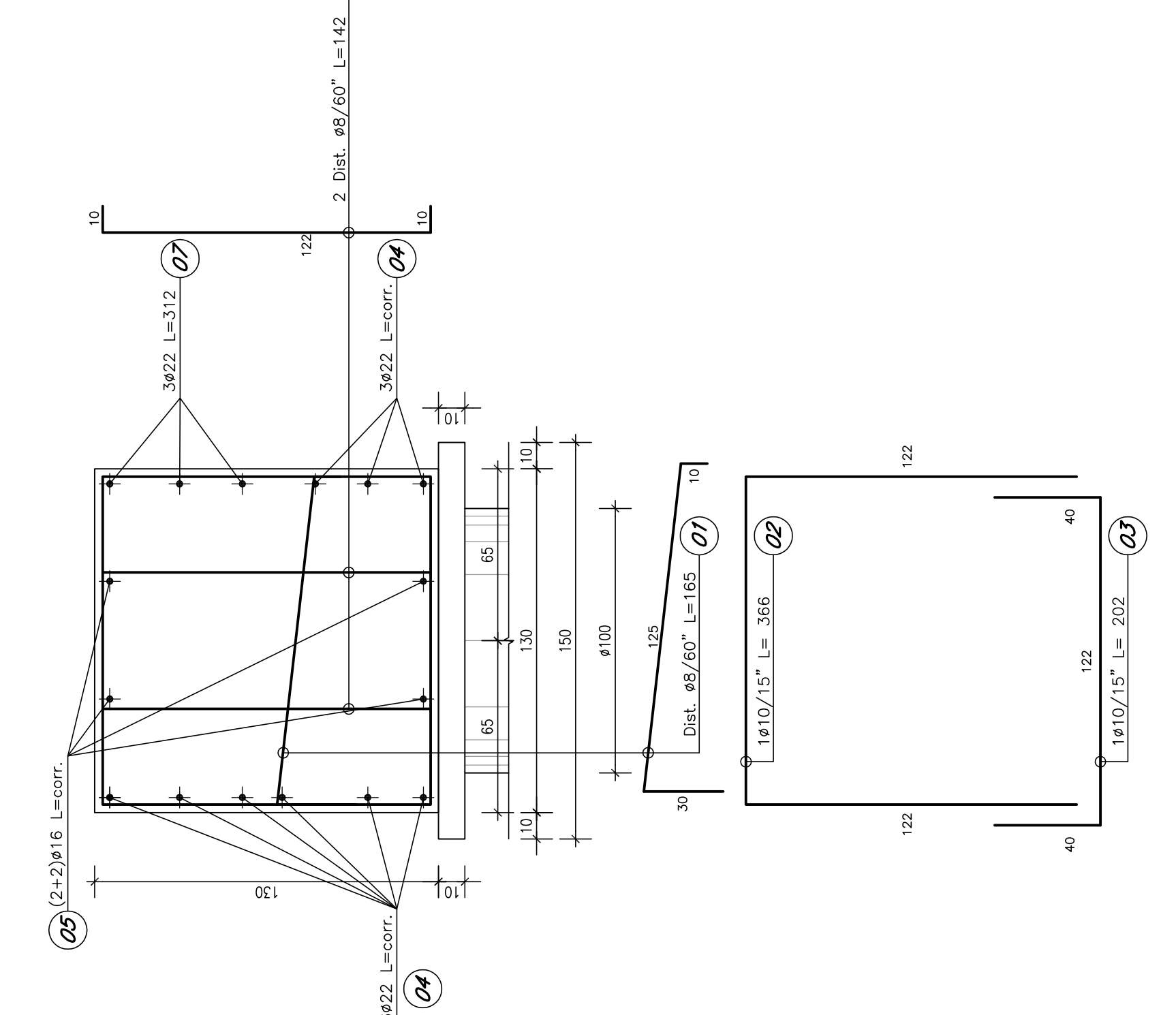
PALO L=10.0m scala 1:20
ARMATURA



PALO L=8.0m scala 1:50
ARMATURA



CARPENTERIA E ARMATURA TRAVE DI CORONAMENTO scala 1:20
SEZIONE CORRENTE



CARPENTERIA E ARMATURA TRAVE DI CORONAMENTO scala 1:20
SEZIONE L=40cm IN CORRISPONDENZA DEI TIRANTI

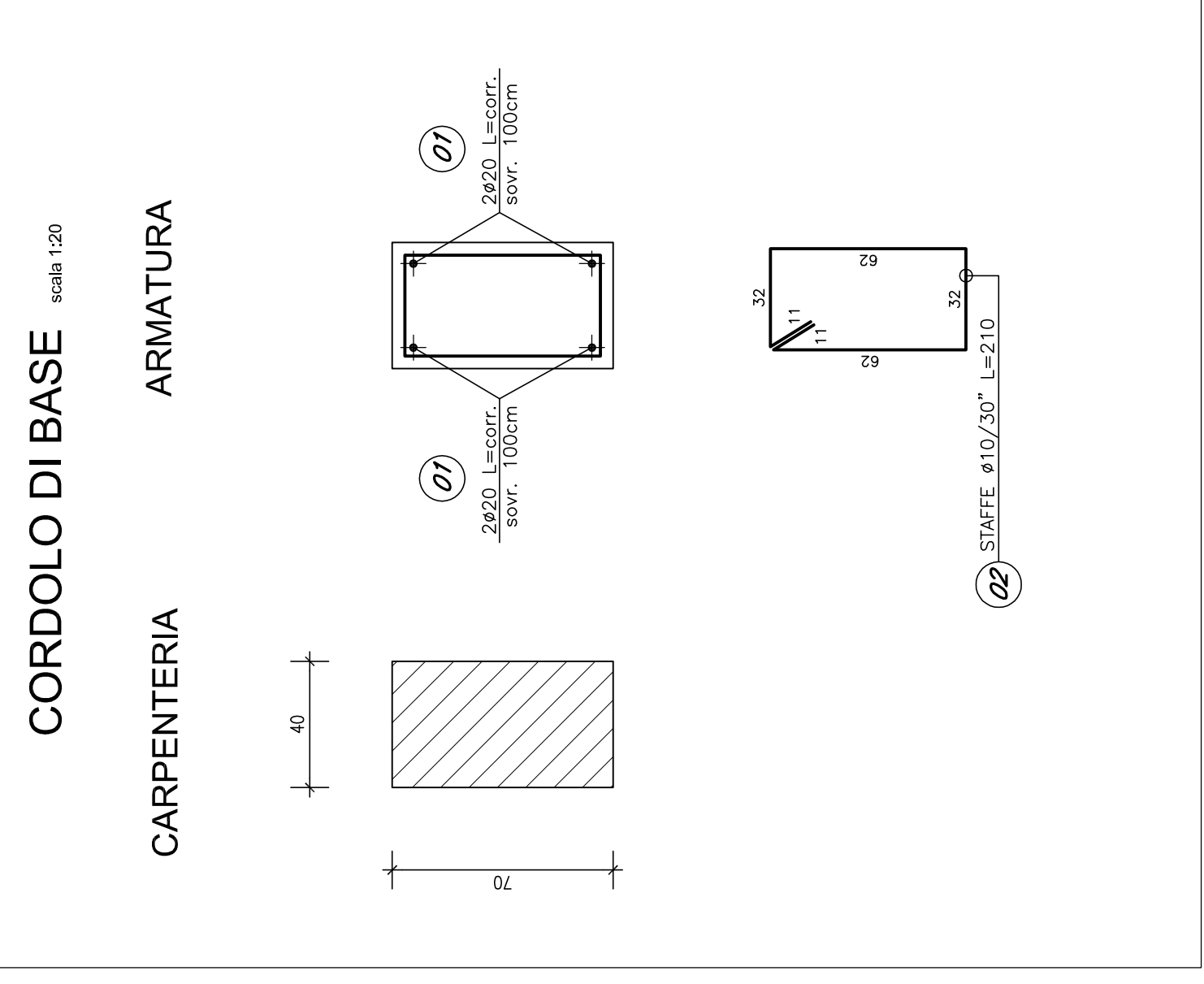
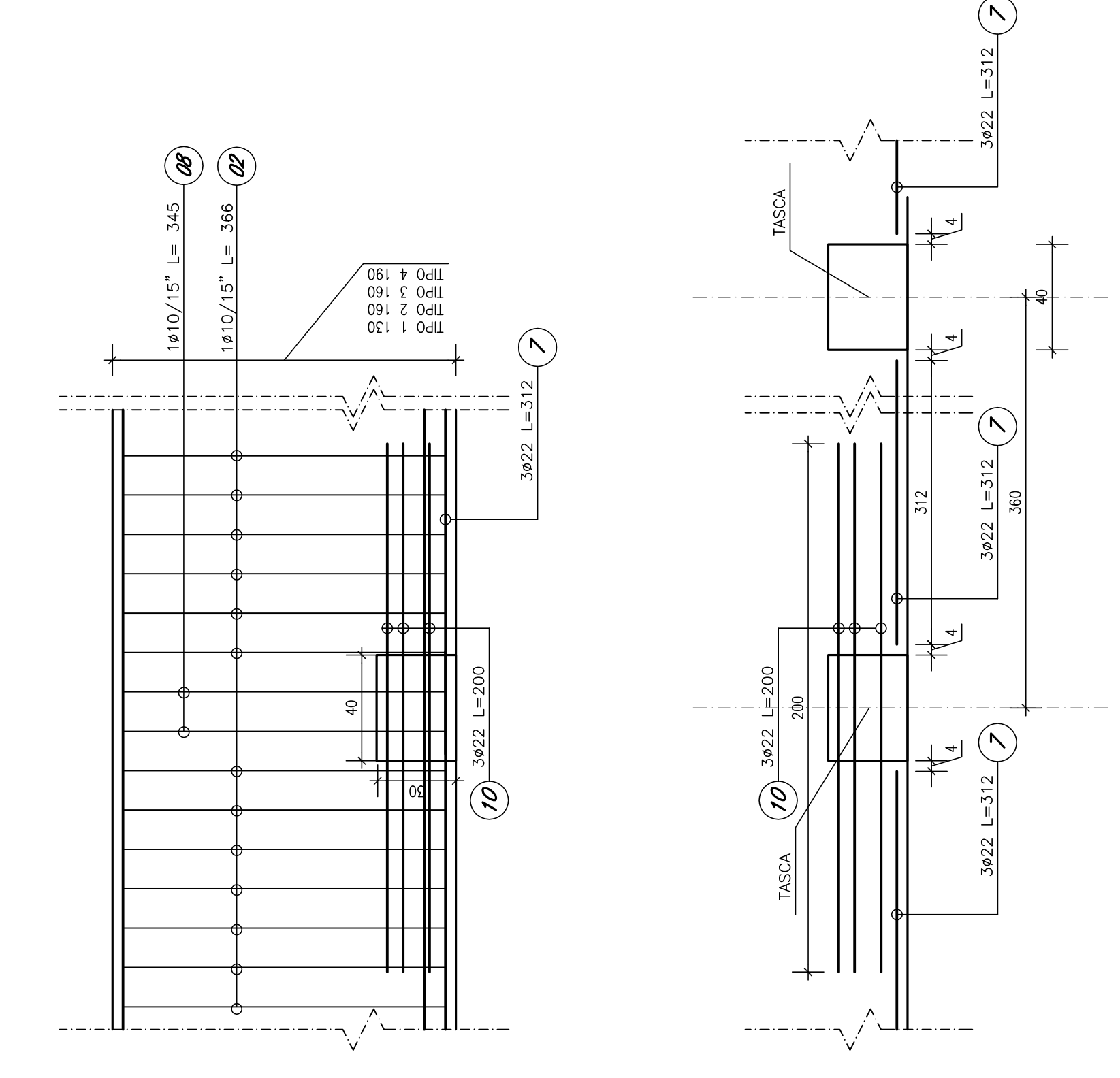
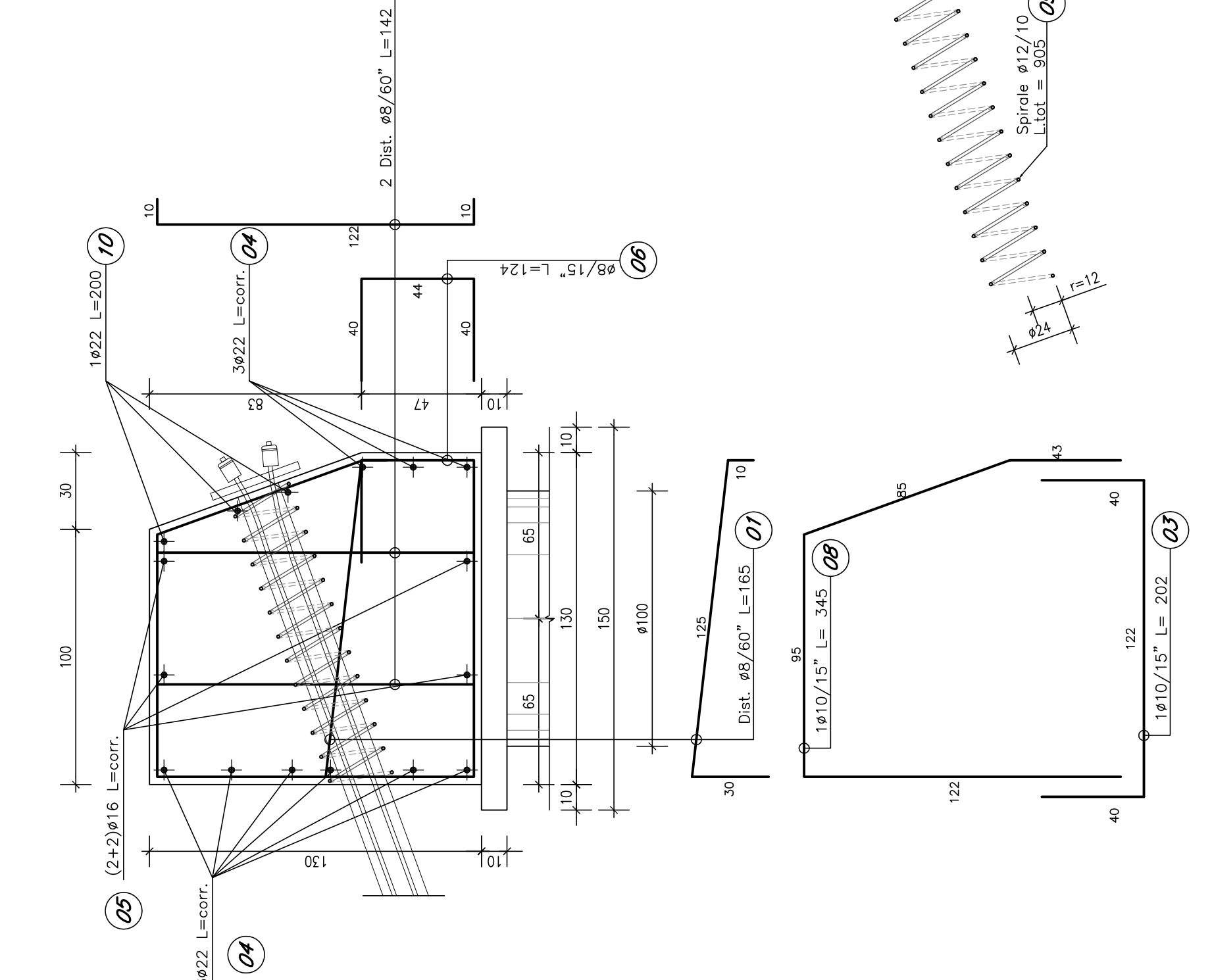


TABELLA MATERIALI PARATIA DI PALI E MICROPALI

CALCESTRUZZI	di Resistenza	di Espansione	f _{max} (mm)
CEM 32/38	S4	-	32
CEM 32/38	S4	0.01	32
CEM 32/38	S4	0.02	32
CEM 32/38	S4	0.03	32
CEM 32/38	S4	0.04	32
CEM 32/38	S4	0.05	32
CEM 32/38	S4	0.06	32
CEM 32/38	S4	0.07	32
CEM 32/38	S4	0.08	32
CEM 32/38	S4	0.09	32
CEM 32/38	S4	0.10	32

ANAS S.p.A. DIREZIONE REGIONALE - PER LA SICILIA

PA17/08
Mantenimento e Completamento Generale dell'opera di armamento del tratto Palermo - Lancia Fida. Imboccata km 14+4 (km. 0,0 del lotto 3) compreso il tratto di raccordo all'Asse Principale - Lancia Fida - Strada 2 - Strada Margherita (tratto) Compagnia Raccordi con le attuali SS n. 158 e SS n. 121

Bologneta S.p.a.
- PERIZIA DI VARIANTE N.1 -
MODIFICA TECNICA N. 83
OPERE DI SOSTEGNO - ASSE PRINCIPALE - Lotto 2a
OS04 - Paratie di pali sx dai km 1+869.867 al km 1+929.876
Carpenteria e armatura

POLITECNICA
ACS ingegneri

NOTA:
- Per il posizionamento dello gabbio di armatura in fase di getto del c/c, si dovranno utilizzare gabbie di armatura in ferro, in grado di garantire la stabilità dello stesso, durante tutte le fasi del sollevamento fino all'innalzamento del c/c.