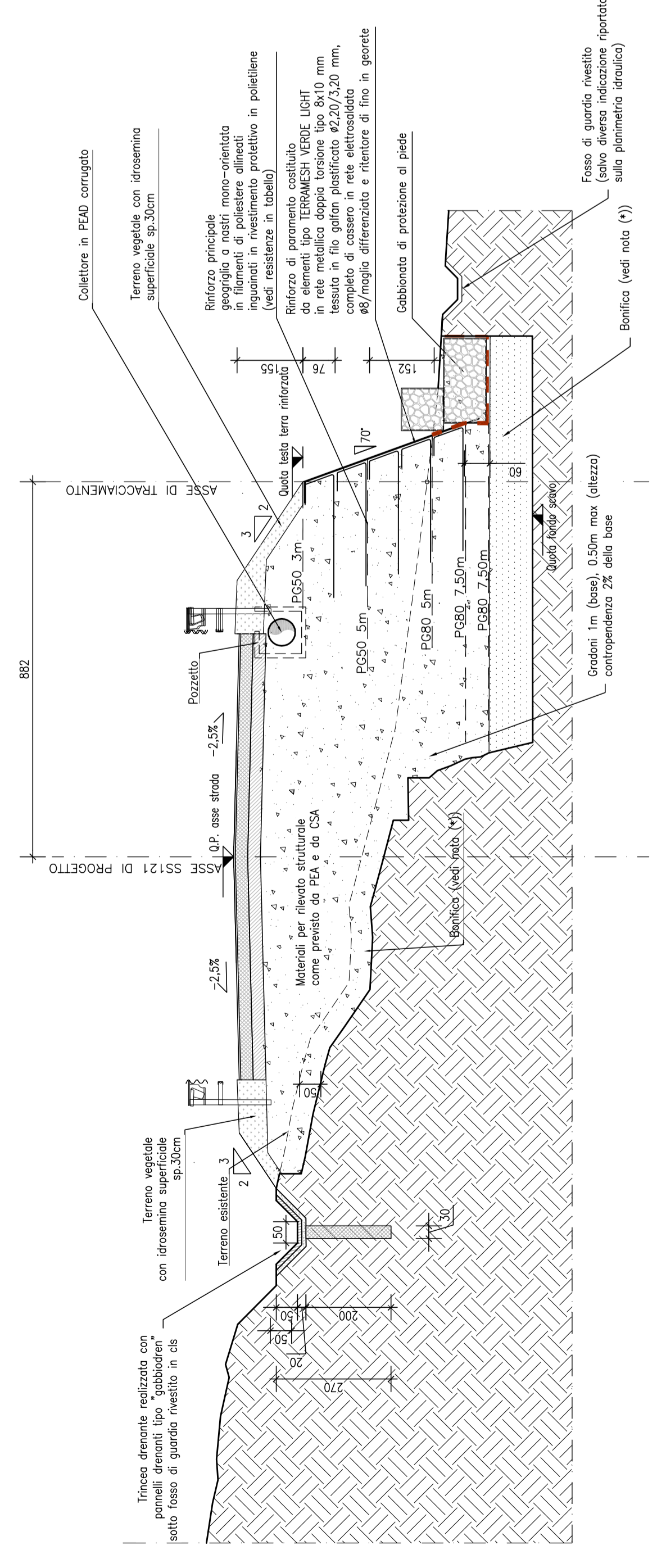
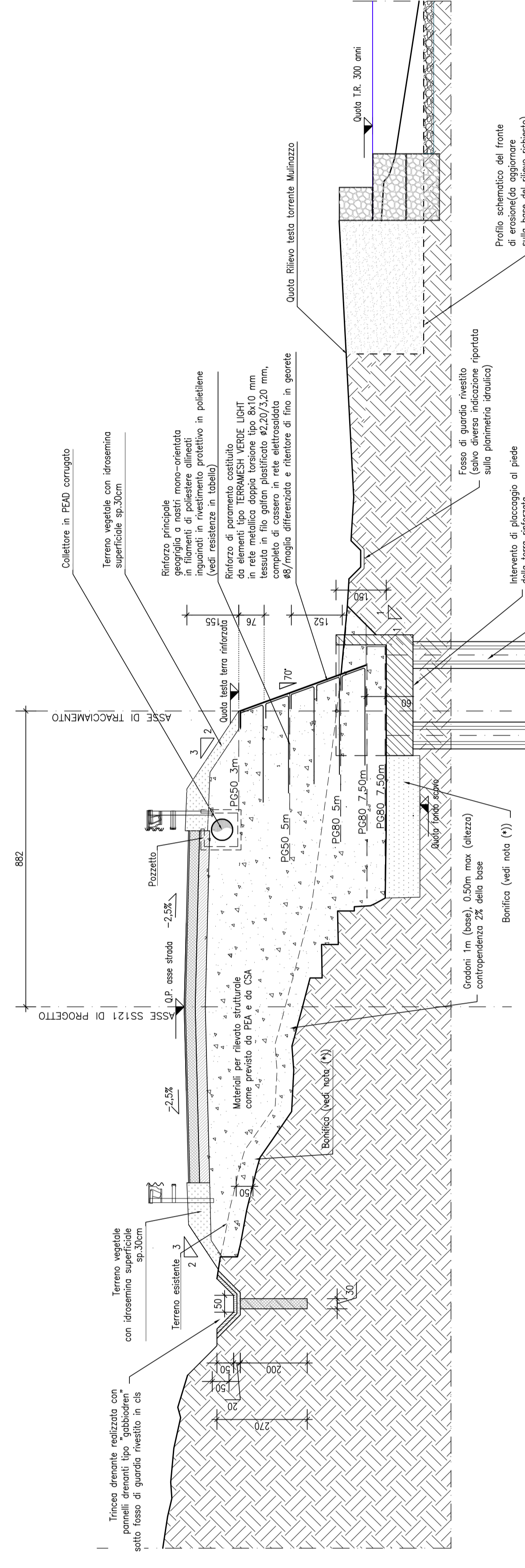


SEZIONE TIPO TERRA RINFORZATA con gabbionata di protezione ai piedi TRATTO DA SEZ. 199 A SEZ. 201



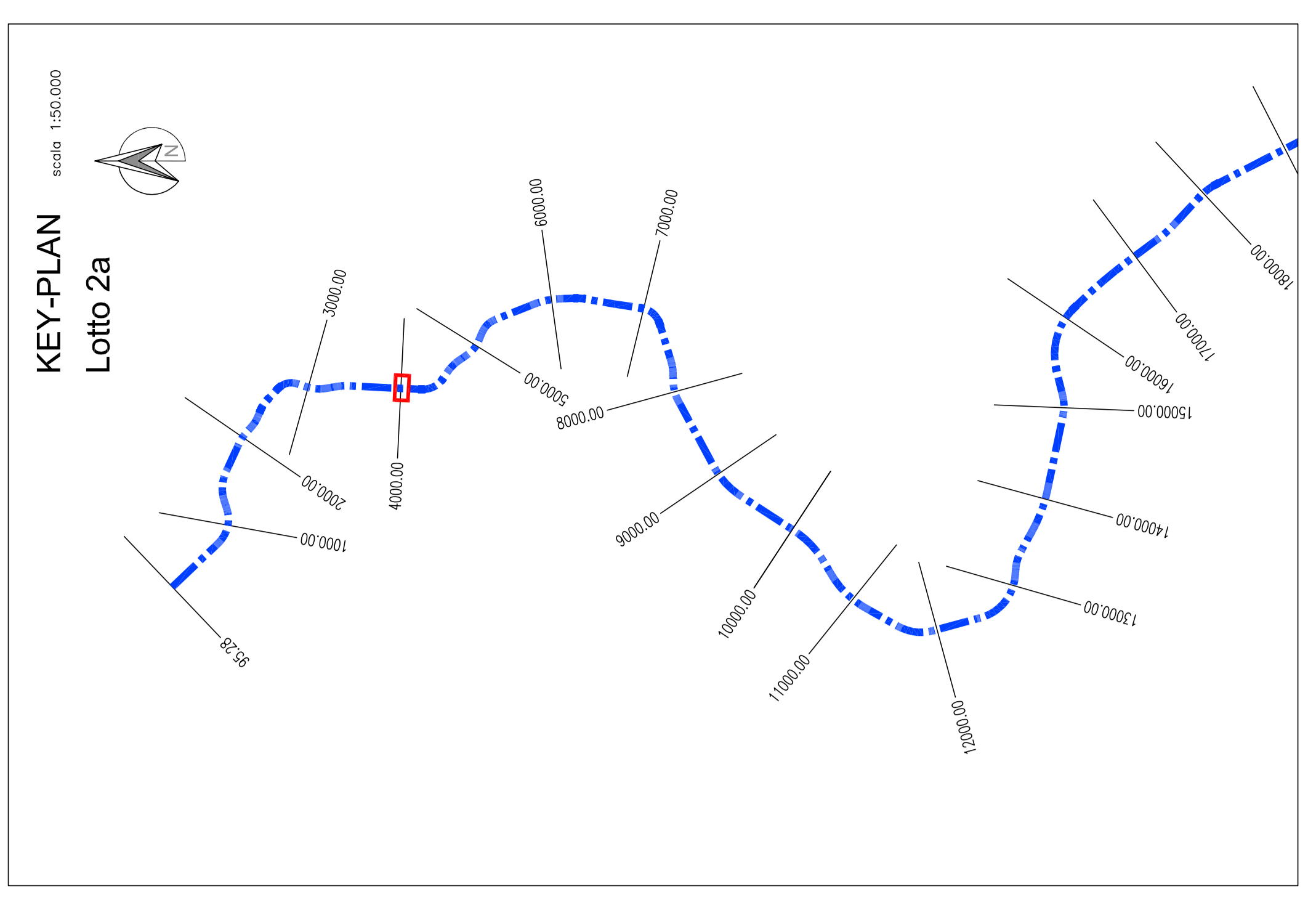
SEZIONE TIPO TERRA RINFORZATA con opera di placcaggio TRATTO DA SEZ. 201 A SEZ. 203



CARATTERISTICHE TECNICHE DEI RINFORZI	
MATERIALE: geogrigie PARAGRID	Primeri in bitume
RESISTENZA ULTIMA A TRAZIONE CONDIZIONALE	50 kN/700
RESISTENZA A TRAZIONE CONDIZIONALE O 120 ANNI	27.77 kN/700
ALLUNGAMENTO A ROTTURA	11 %
MATERIALE: geogrigie PARAGRID	
Primeri in bitume	Primeri in bitume
RESISTENZA ULTIMA A TRAZIONE CONDIZIONALE	50 kN/700
RESISTENZA A TRAZIONE CONDIZIONALE O 120 ANNI	27.77 kN/700
ALLUNGAMENTO A ROTTURA	11 %

**NOTA BREVETI (C)**  
 Per tutto il lotto in variante, tra la pk 4+750 (sez. 199) e la pk 4+900 (sez. 203) si prevede la bonifica del piano di posa con materiale da riporto strutturato (come da P.S. e C.S.), per uno spessore di 10 cm, e la posa di un manto di protezione in bitume, con un sottile strato di sabbia, per un spessore di 2 cm, nel rispetto del C.S. e sulla base delle condizioni locali ricostruite durante gli scavi di raggiungimento dello stato di progetto.

**NOTA BREVETI (C)**  
 Per tutto il lotto in variante, tra la pk 4+750 (sez. 199) e la pk 4+900 (sez. 203) si prevede la bonifica del piano di posa con materiale da riporto strutturato (come da P.S. e C.S.), per uno spessore di 10 cm, e la posa di un manto di protezione in bitume, con un sottile strato di sabbia, per un spessore di 2 cm, nel rispetto del C.S. e sulla base delle condizioni locali ricostruite durante gli scavi di raggiungimento dello stato di progetto.



**ANAS S.p.A.**  
 DIREZIONE REGIONALE PER LA SICILIA

**PA1708**  
 Allargamento e Contrassegno Generale dei Lavori di ammodernamento del tratto Palermo - Lercara Friddi, lotto funzionale da km 14,4 (km 0,0) all'km 15,0 (km 0,6) compreso il tratto di raccordo della stazione di Lercara Friddi, al km 15,0 (km 0,6) del Lotto 2 - Strada (Mangano indico) compresi i lavori di riqualificazione della strada.

**Bologneta S.c.p.a.**  
 - PERIZIA DI VARIANTE N.1 -  
 MODIFICA TECNICA N. 132  
 OPERE DI SOSTEGNO - ASSE PRINCIPALE - Lotto 2a  
 OS08 - Rilevato in terra rinforzata dal km 3+959 al km 4+059  
 Planimetria e sviluppo

Codice Unico Progetto (CUP): F41B03000230001

Condirettore: PA1708 P.E. OS08 N.011 5 0

REVISIONI	DATA	DESCRIZIONE	REDAZIONE	VERIFICATE	APPROVATO
1	14/11/17	1-1			
2	14/11/17	1-1			
3	14/11/17	1-1			
4	14/11/17	1-1			
5	14/11/17	1-1			

**POLITECNICA**  
 A.T.I. Progettazione  
 Politecnica  
 Via Venezia, 6 - 90133 Palermo  
 Tel. 091 5211111 - Fax 091 5211112  
 www.politecnica.it

**ACS ingegneri**  
 A.T.I. Progettazione  
 ACS ingegneri  
 Via S. Pietro, 10 - 90133 Palermo  
 Tel. 091 5211111 - Fax 091 5211112  
 www.acs-ingenieri.it

**VERO E RESPONSABILE DEL PROGETTO**  
 Dot. Ing. Esteria de Gallo de Gallo

**VERO E RESPONSABILE DEL PROGETTO**  
 Dot. Ing. Esteria de Gallo de Gallo