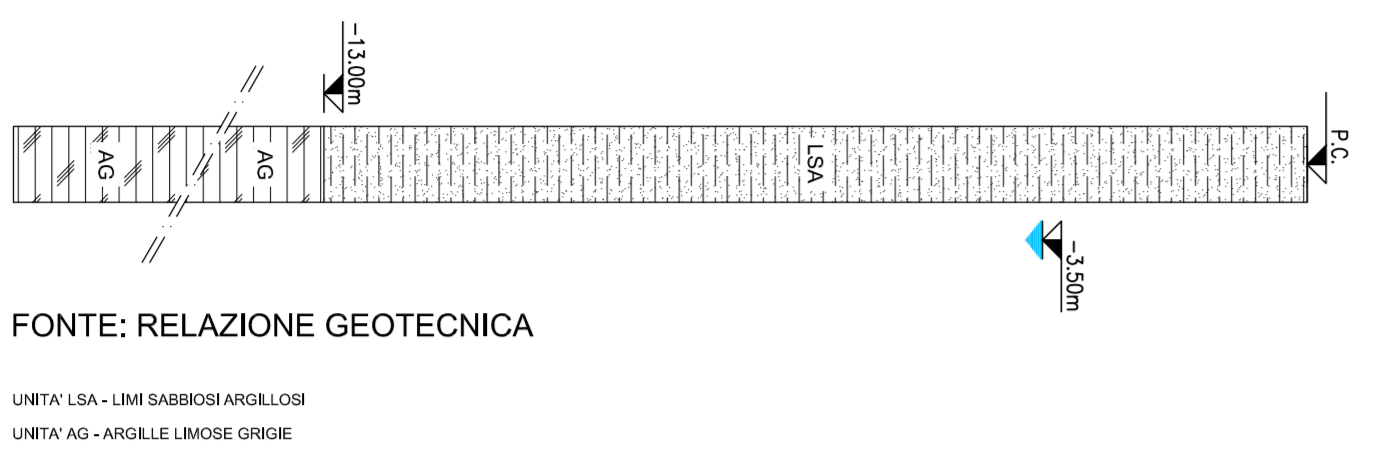


STRATIGRAFIA



SEZIONE TIPO A-A - sistemazione finale

scale 1:100

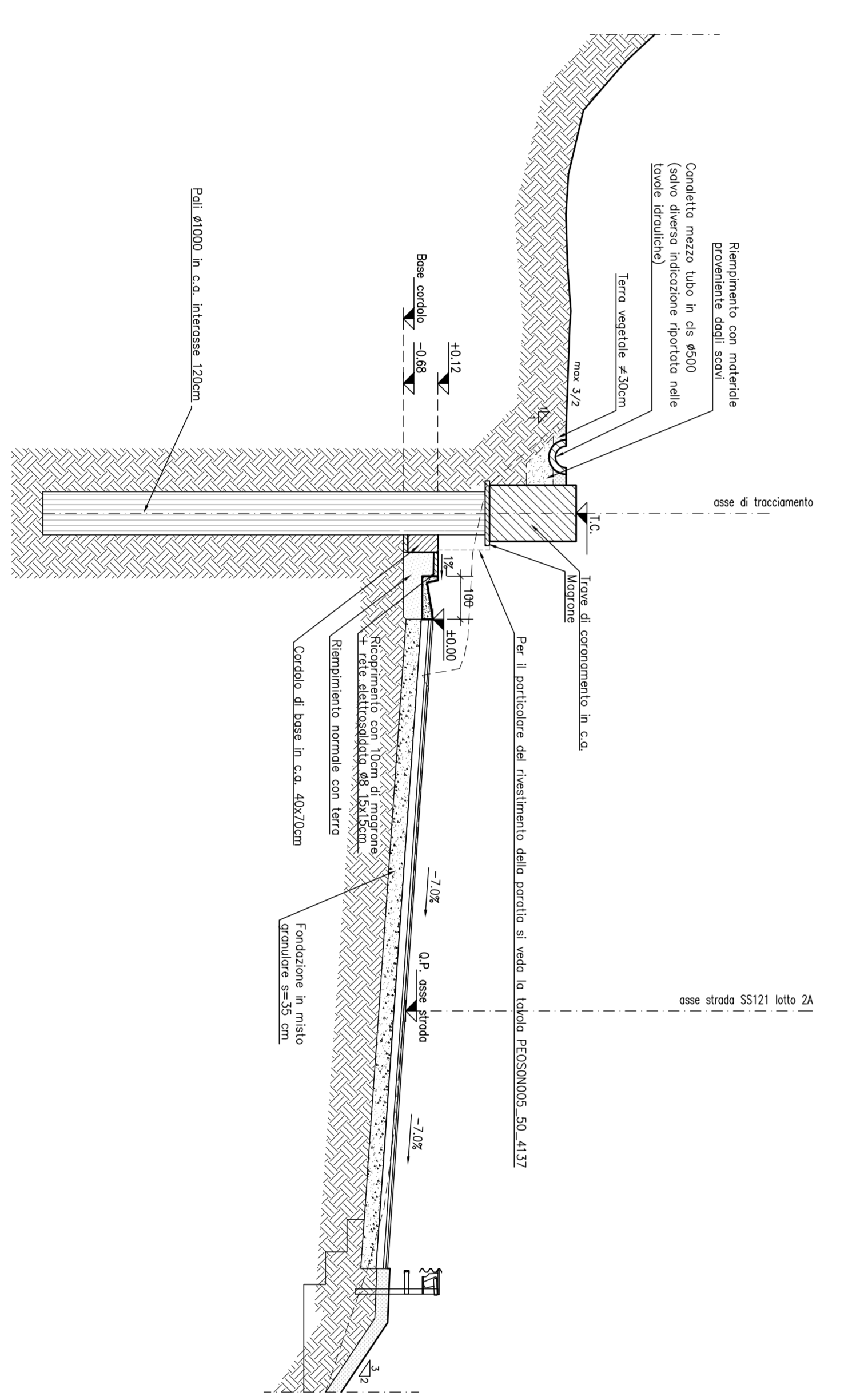
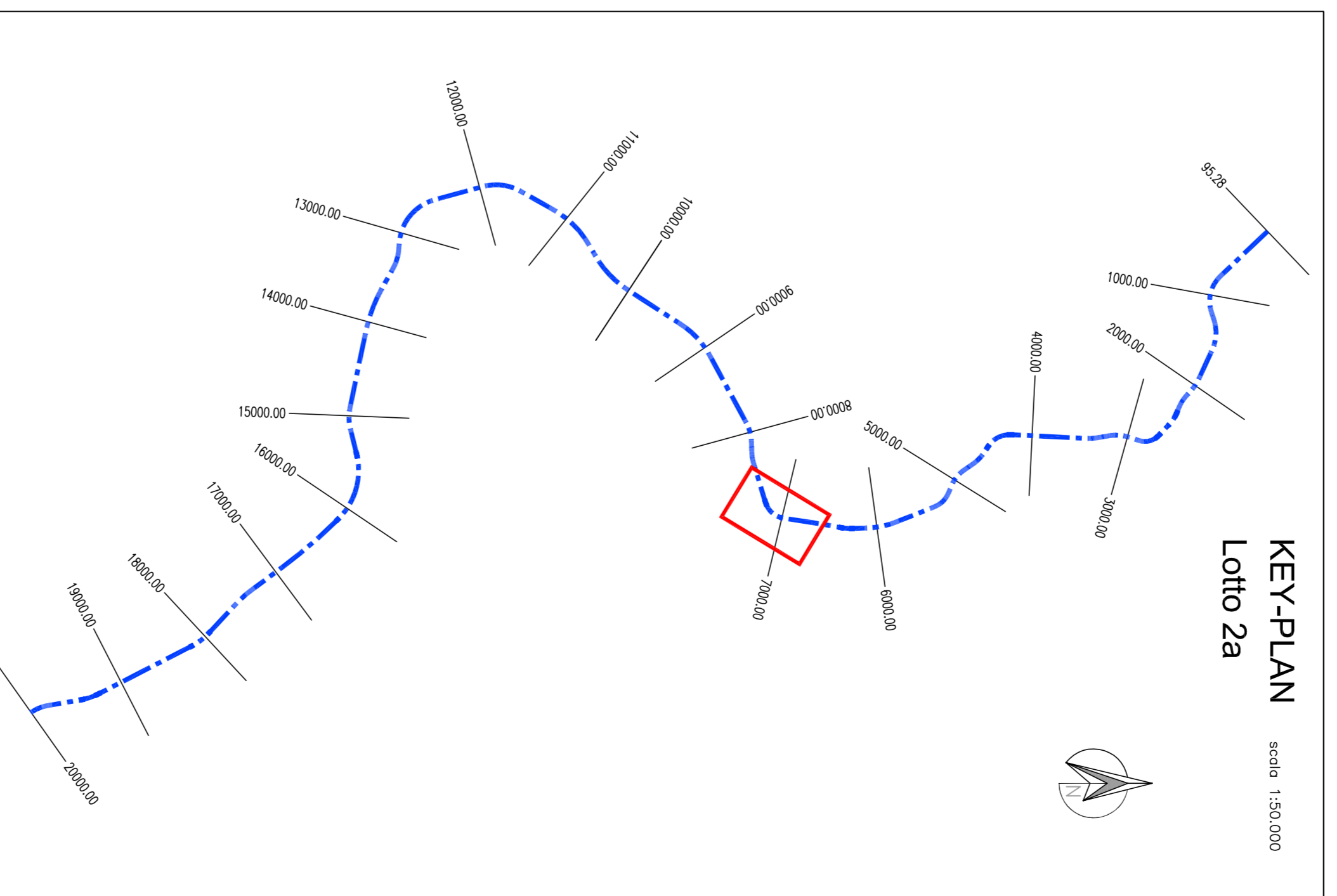


TABELLA MATERIALI PERILTA DI PALI E MICROPALI

CALCESTRUZZI	di Resistenza	di Consistenza	di Espansione	f per ogni tipo
CONCRETO	C30/37	1	-	30
ACQUAO	B450 C	1	0	30
MICROPALI	M50	1	0	25
TRABANZI	M150	1	0	25



LEGENDA:

- Dimensioni verticali con scala 1:50
- Dimensioni orizzontali con scala 1:200

NOTE:

- La progettazione sono riferite all'asta della trave S.S. 121

- Per le referenze vedi lavoro specifico

ANAS S.p.A.

PA17108/08 - Lercara Frigido - Strada 154, lotto 02 del lotto 21 compreso trincea di accesso dalla viale Bologneta, al km 48,0 (Km 335 del lotto 2 - Sviluppo Urbanistico) compresi accessi con le scale S.S. 121 e S.S. 121

Bologneta S.c.p.a.

MODIFICA TECNICA N. 88

OPERE DI SOSTEGNO - ASSE PRINCIPALE - Lotto 2a

OS13 - Paralleli di pali sx dal km 7+038.491 al km 7+095.095

Planimetria, sviluppo e sezioni tipo

Codice Unico Progetto (CUP): F41B03000230001

Codice alterativo: PA17108/08

DATA: 19/03/2015

ORA: 14:30

FILIA: 51

CARTELLI: 5/1

CONFERME PROGETTO: [L] [O] [1] [0] [0] [E] [1] [1] [0] [1]

DATA: 19/03/2015

PRODOTTORE: ANAS S.p.A.

PROTEZIONE: ANAS S.p.A.

VERIFI E RESPONSABILI DEI PROCEDEMENTI: ANAS S.p.A.

DATA: 19/03/2015

CONFERME PROGETTO: ANAS S.p.A.

DATA: 19/03/2015

PRODOTTORE: ANAS S.p.A.

PROTEZIONE: ANAS S.p.A.

VERIFI E RESPONSABILI DEI PROCEDEMENTI: ANAS S.p.A.

DATA: 19/03/2015

CONFERME PROGETTO: ANAS S.p.A.

DATA: 19/03/2015