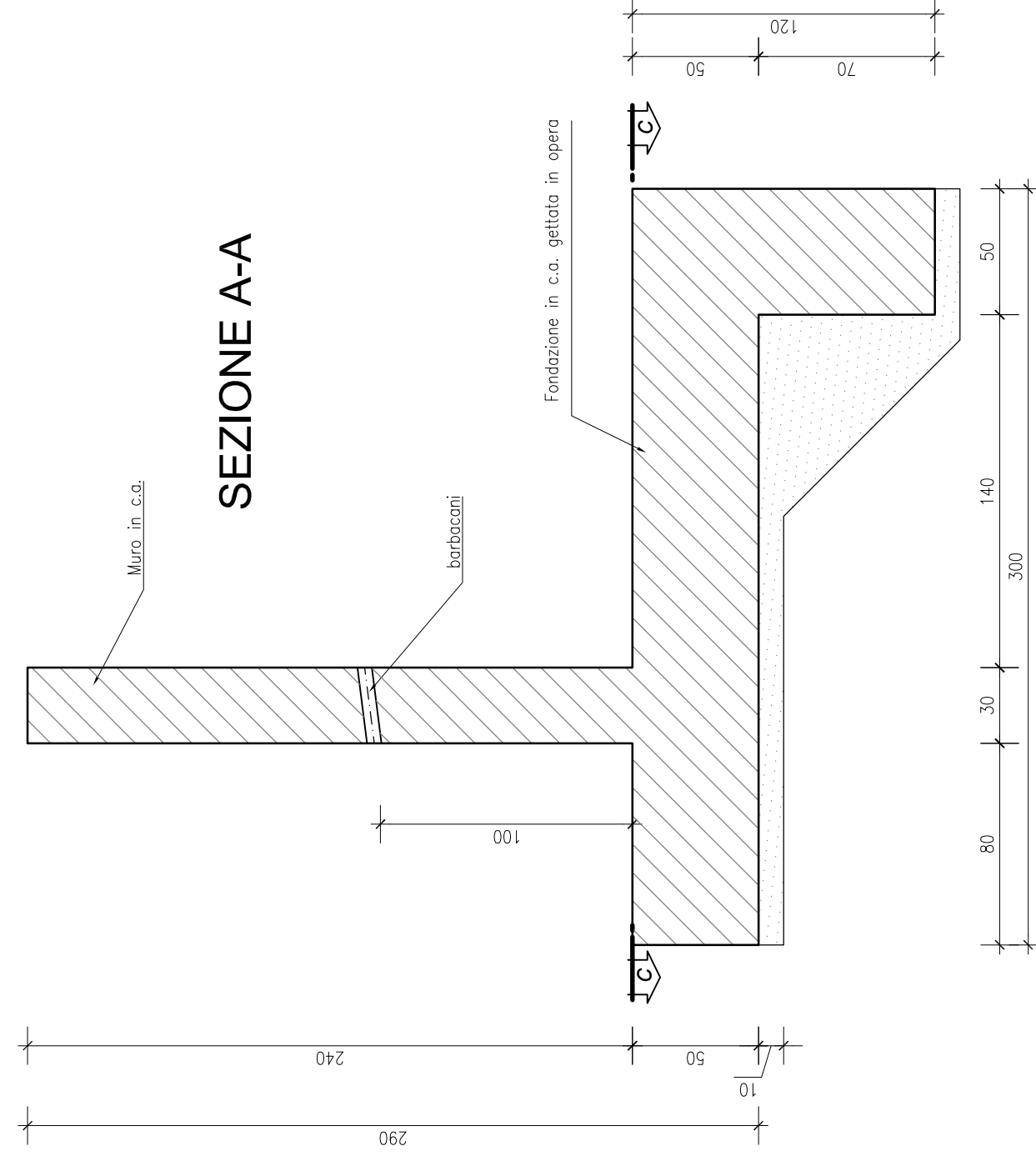
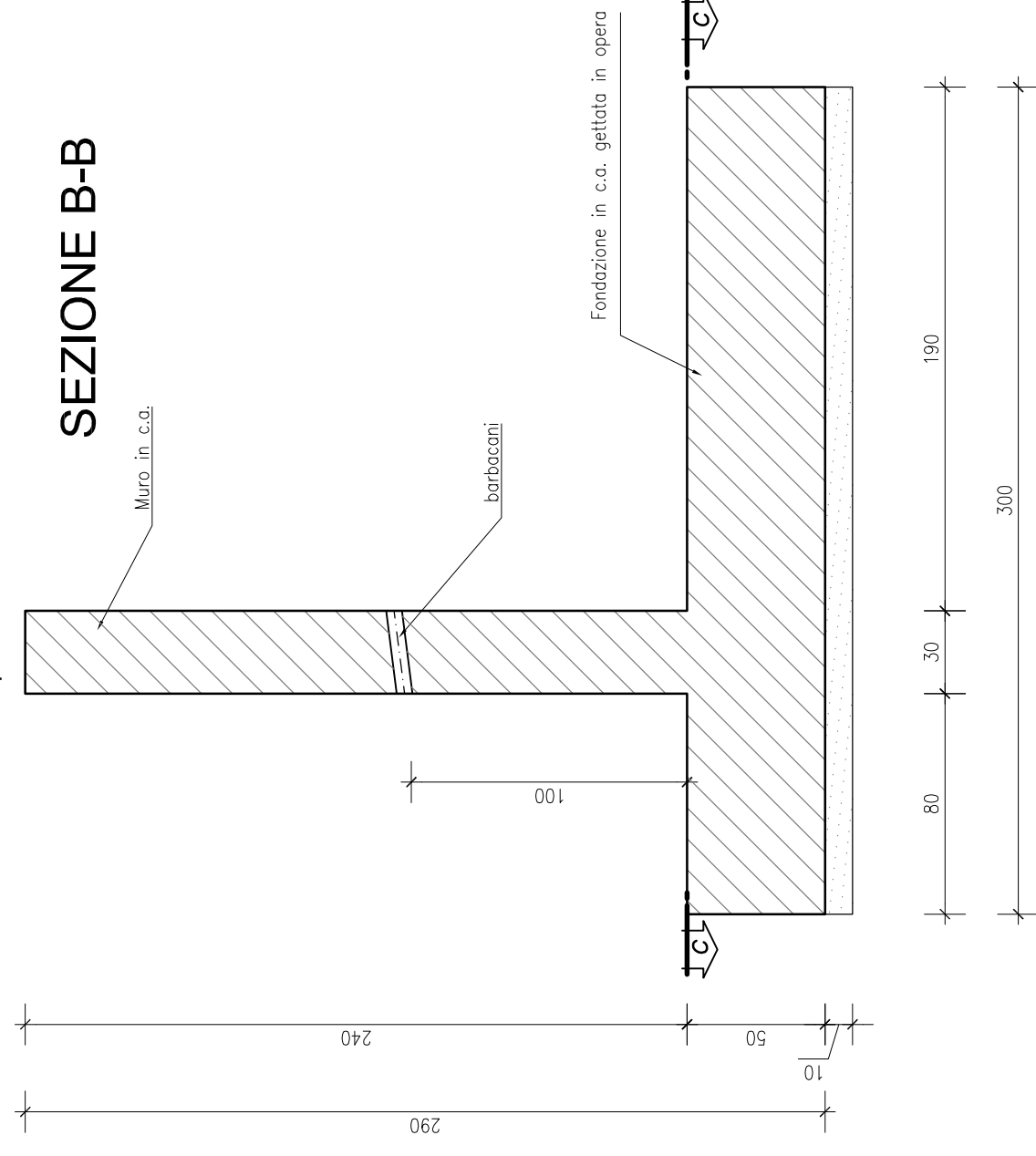


CARPENTERIA scalo 1:25

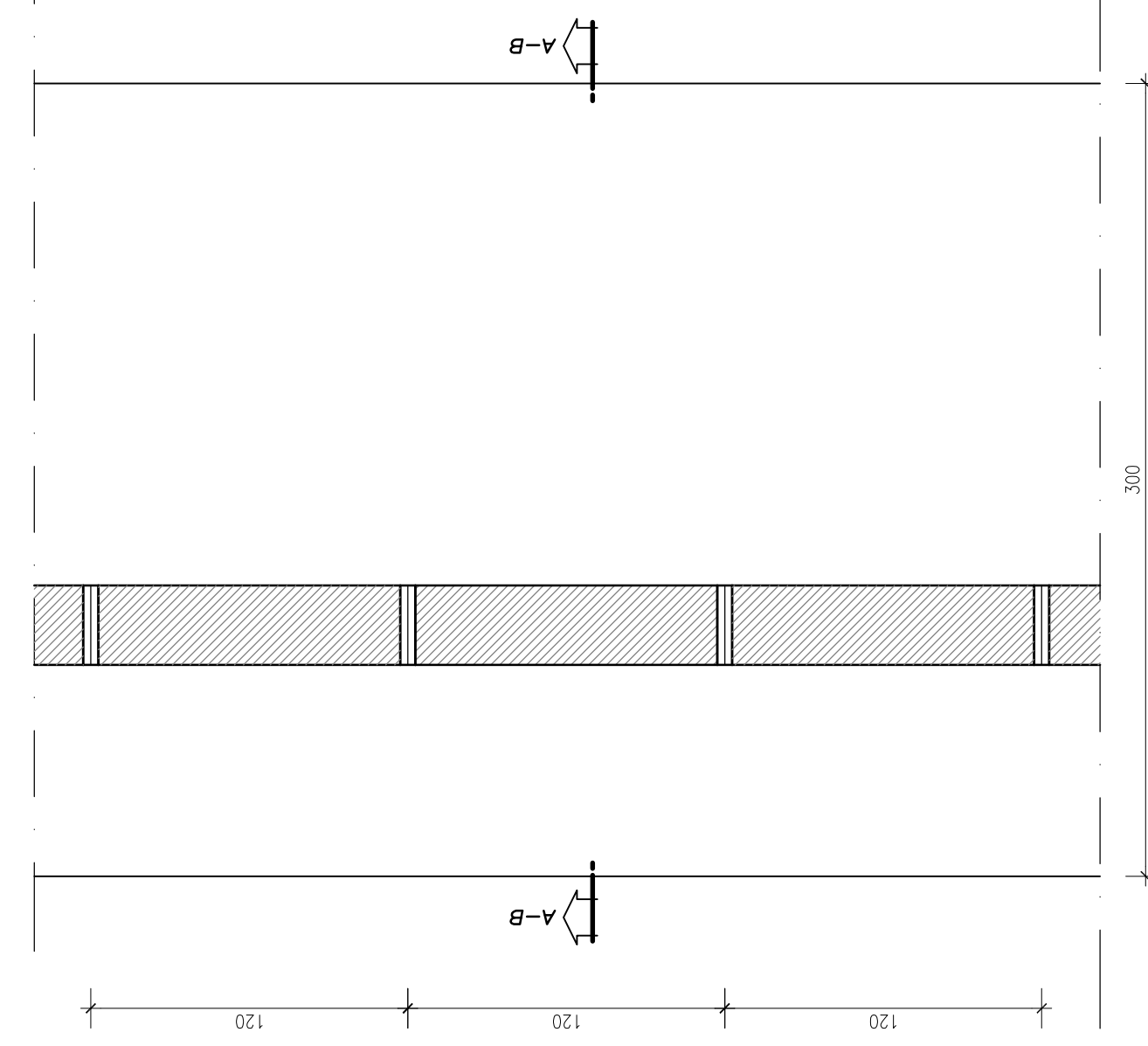
Tratto con fondazione con taglione di ammassamento da SEZ. 787 a SEZ.790b



Tratto con fondazione piana da SEZ. 790b a SEZ. 795

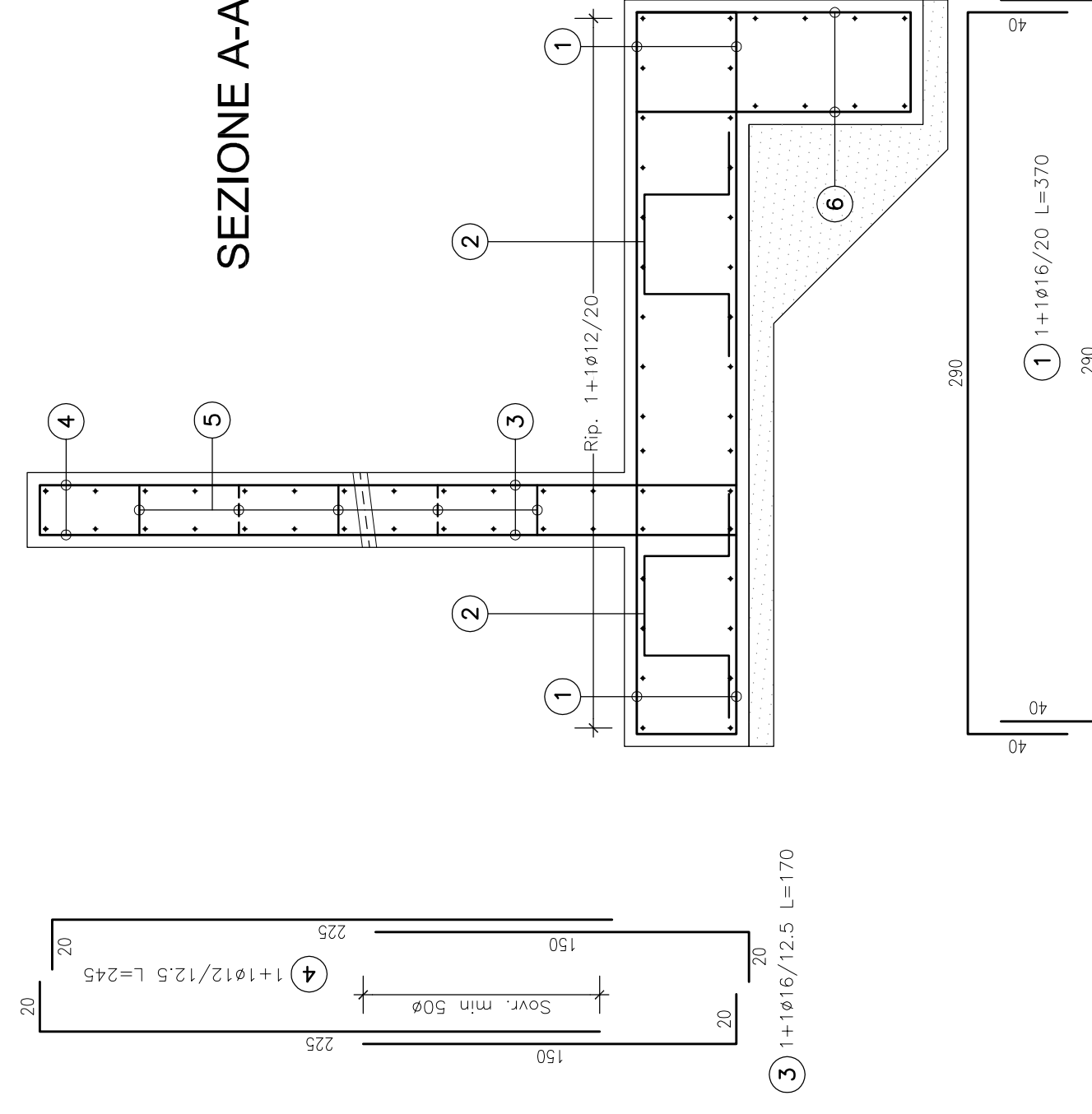


SEZIONE C-C

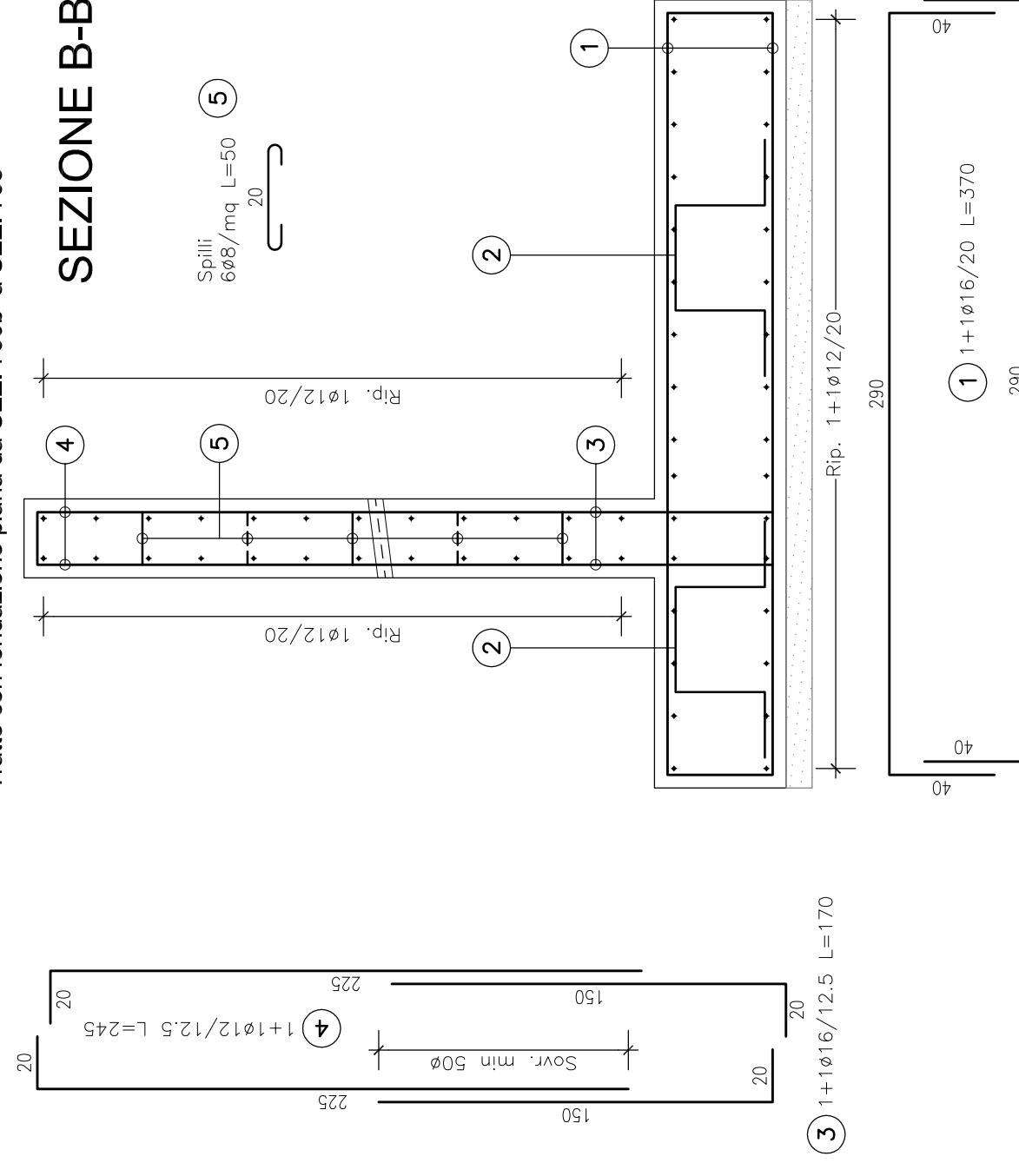


ARMATURA scalo 1:25

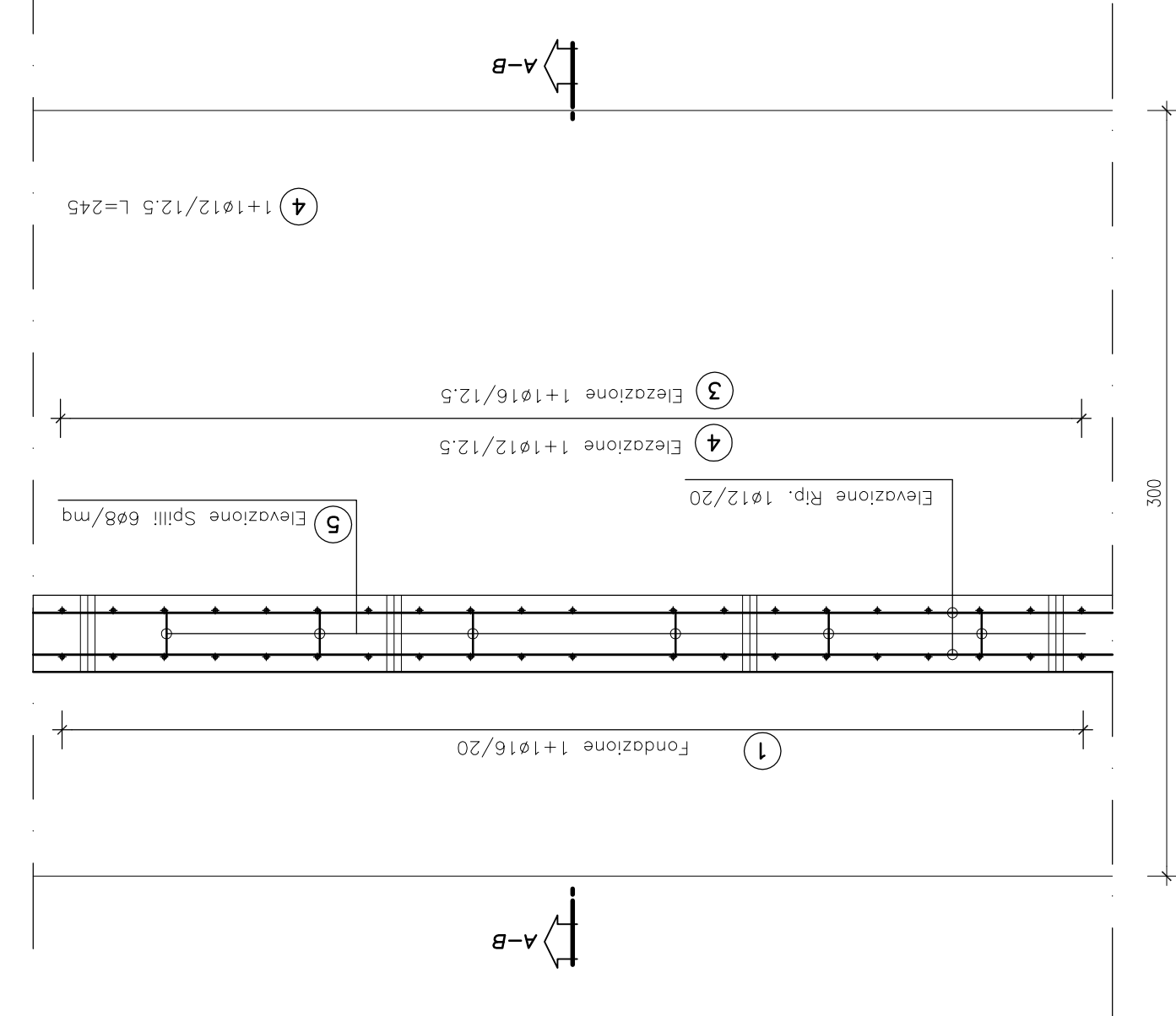
Tratto con fondazione con taglione di ammassamento da SEZ. 787 a SEZ.790b



Tratto con fondazione piana da SEZ. 790b a SEZ. 795



SEZIONE C-C



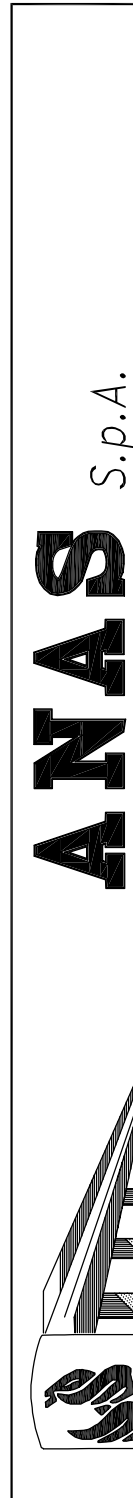
NOTA:
OGNI 20m E' PREVISTO UN GIUNTO STRUTTURALE CON INTERRUZIONE DI ARMATURA

TABELLA MATERIALI MURI IN OPERA

	cl. Resistenza	cl. Espansione	# maxi spigolato (mm)
GETTI DI PALAZZA	C12/15	S4	32
FONDAZIONE	C30/37	S4	32
MURO IN ELEVAZIONE	C30/37	S4	32

	cl. Resistenza	cl. Espansione
Fondazione	4.0 cm	
Elevazione	4.0 cm	

ACCIAIO
Acciaio in barre per getti c.a.: **BASO C saldaibile**



PA17708 DIREZIONE REGIONALE PER LA SICILIA

Attilamento a Contrante Generale dei "Lavori di ammodernamento del tratto Palermo - Lercara Friddi, lotto funzionate dal km 4.4 (km. 0,0) del Lottto 2) compreso il tratto di raccordo della rotatoria Bologneta, al km 43,0 (km. 33,0 del Lottto 2 - Svincolo Mangano Includo) compresi i raccordi con le attuali SS n. 69 e SS n.121

Bologneta S.c.p.a.



Carmela Chiarella
Ing. Paola Pagliari
Ing. Roberto Sgarbi

- PERIZIA DI VARIANTE N. 1 -

MODIFICA TECNICA N. 111

OPERE DI SOSTEGNO - ASSE PRINCIPALE - Lotto 2a - OS99 - Muro di sostegno dx al km 15+717.81 al km 15+877.81
Carpenteria ed Armatura

Code Unico Progetto (CUP): F41B03000230001

Opera: ANCIORIMENTO

Code elaborato: PA17708 | P | E | OS99 | N | 0 | 0 | 2 | FASE | RESERVAZIONE | 5 | 0

CARTELLA:	FILE NAME:	NOTE:	PROT.	SCALE:
5	07_PEOS99N002_50_4137.dwg	1=1	4	1 3 7
4				
3				
2				
1	PRIMA EMISSIONE			

REV.	DATA	DESCRIZIONE	REDATTO	VERIFICATO	APPROVATO
0	Novembre 2019	M. Mancosa	S. Ferraro	D. Tironi	

Politecnica ACS ingegneri
Via Carvati 260 - 91100 Piacenza
Tel. 0523/460211 Fax 0523/460206
Email: info@politecnica.it

Il Coordinatore per la Sicurezza in fase di esecuzione: Ing. Francesco Coccaro
Il Coordinatore per la Sicurezza in fase di Esecuzione: Ing. Francesco Coccaro
Il Direttore dei Lavori: Ing. Stefano Favero

ANAS S.p.A. - VISTO IL RESPONSABILE DEL PROCEDIMENTO
DATA: _____
CODICE PROGETTO: L0410C | E | 1101

Aut. Ing. Ettore de Casaban de la Gernallès