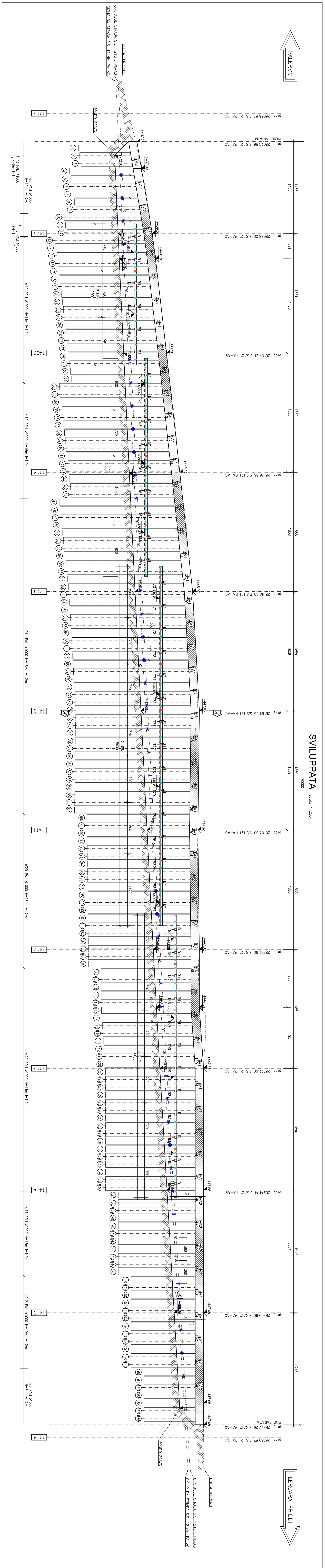


SVILUPPATA scale 1:200



STRATIGRAFIA  
SEZ 1410 PK 28164.65

SEZIONE TIPO - A-A - sistemazione finale  
PK 2811.100

**TABELLA TRANTI**

Orario (h:min)	Tempo (h:min)	Velocità (km/h)	Velocità (km/h)	Tempo (h:min)	Tempo (h:min)	Tempo (h:min)	Tempo (h:min)	Tempo (h:min)	Tempo (h:min)	Tempo (h:min)	Tempo (h:min)
A1	17:30	12:00	23:30	4	2:00	600	300	30'	140	42	
A2	12:00	13:00	23:00	4	2:00	600	300	20'	100	12	
B1	13:00	12:00	23:00	4	2:00	600	300	20'	100	42	

**Legenda travi di contrasto tiranti**

- UNI-FI DI TRAVI OGGETTO DI CONTRASTO
- CALSTRELLI DI IRROGAMENTO

**FASI DI ESECUZIONE:**

- 1- Esecuzione delle fondazioni per i tiranti.
- 2- Esecuzione delle travi di contrasto.
- 3- Esecuzione del calastro di irrogamento.
- 4- Esecuzione del collaudo di travi.
- 5- Sostituzione delle travi di contrasto in opera esistenti.
- 6- Sostituzione delle travi di contrasto in opera esistenti.
- 7- Sostituzione delle travi di contrasto in opera esistenti.
- 8- Sostituzione delle travi di contrasto in opera esistenti.
- 9- Sostituzione delle travi di contrasto in opera esistenti.
- 10- Sostituzione delle travi di contrasto in opera esistenti.

**LEGENDA:**

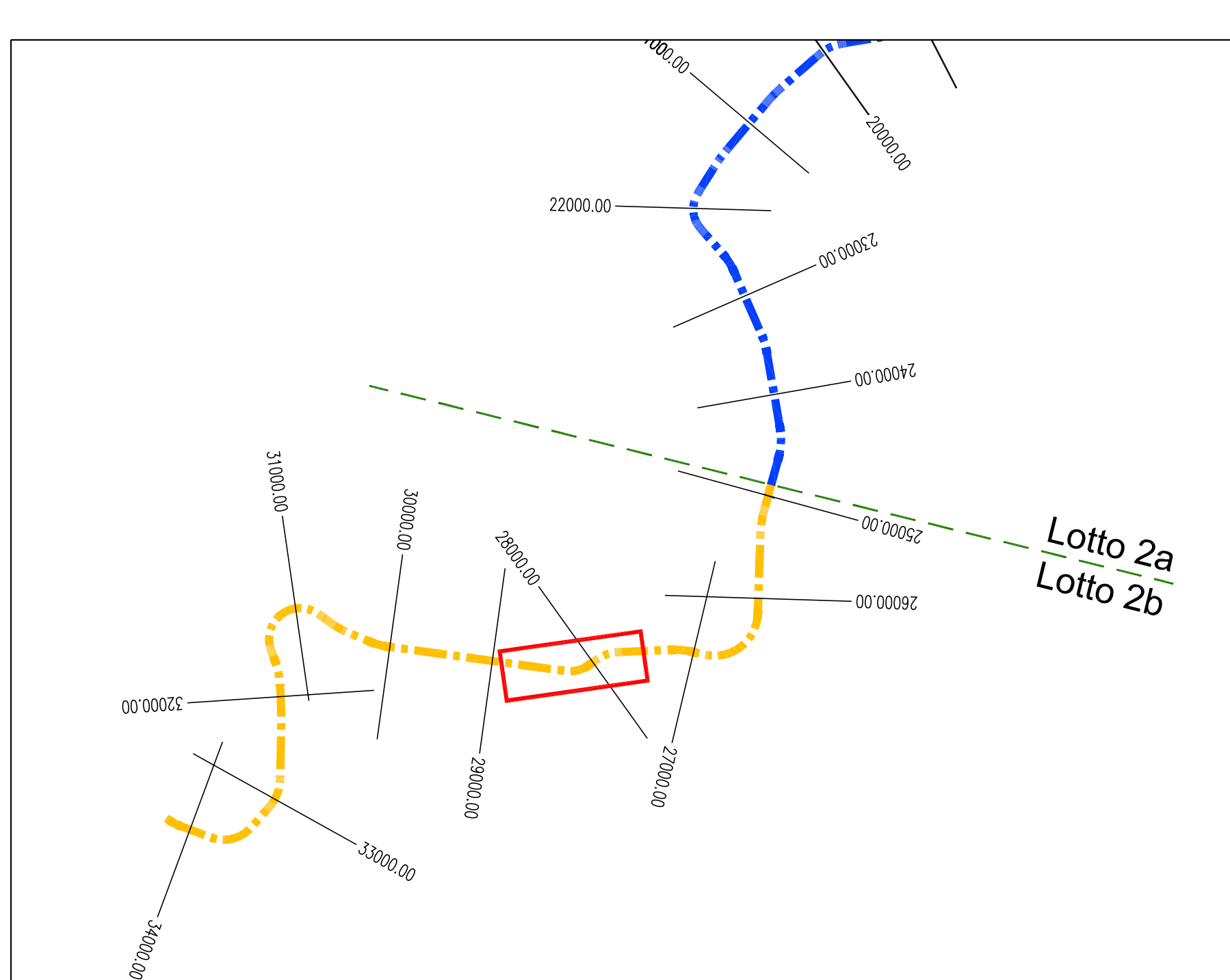
- Drenaggi verticali con tubo PVC - diametro nominale 90 mm - installati con colla protettiva 500V/70.

**NOTE:**

- La progettazione è stata affidata alla S.T.S. S.p.A. (PK 450).
- Le opere sono progettate per un periodo di vita di 100 anni.
- Per le opere in cemento sono previsti i seguenti accorgimenti:
- Per il cemento: 350 kg/m<sup>3</sup> di cemento e 100 kg/m<sup>3</sup> di ghiaia.
- Per il calcestruzzo: 350 kg/m<sup>3</sup> di cemento e 100 kg/m<sup>3</sup> di ghiaia.
- Per il calcestruzzo: 350 kg/m<sup>3</sup> di cemento e 100 kg/m<sup>3</sup> di ghiaia.

**TABELLA MATERIALI PER LA PALI E MICROPALE**

CATEGORIA	Quantità	Unità	Spese (€)	Spese (€)	Spese (€)	Spese (€)	Spese (€)	Spese (€)
PALE	1500	m	150000	150000	150000	150000	150000	150000
PALE	1500	m	150000	150000	150000	150000	150000	150000
PALE	1500	m	150000	150000	150000	150000	150000	150000
PALE	1500	m	150000	150000	150000	150000	150000	150000
PALE	1500	m	150000	150000	150000	150000	150000	150000
PALE	1500	m	150000	150000	150000	150000	150000	150000
PALE	1500	m	150000	150000	150000	150000	150000	150000
PALE	1500	m	150000	150000	150000	150000	150000	150000
PALE	1500	m	150000	150000	150000	150000	150000	150000
PALE	1500	m	150000	150000	150000	150000	150000	150000



**ANAS S.p.A.**  
**PA 17/08**  
**OPERE DI SOSTEGNO - ASSE PRINCIPALE - LOTTO 2b - ASSE DESTRO CS37**  
 Pianimetria, sviluppata a sezione tipo  
 Codice Unico Progetto (CUP): E41B0300230001

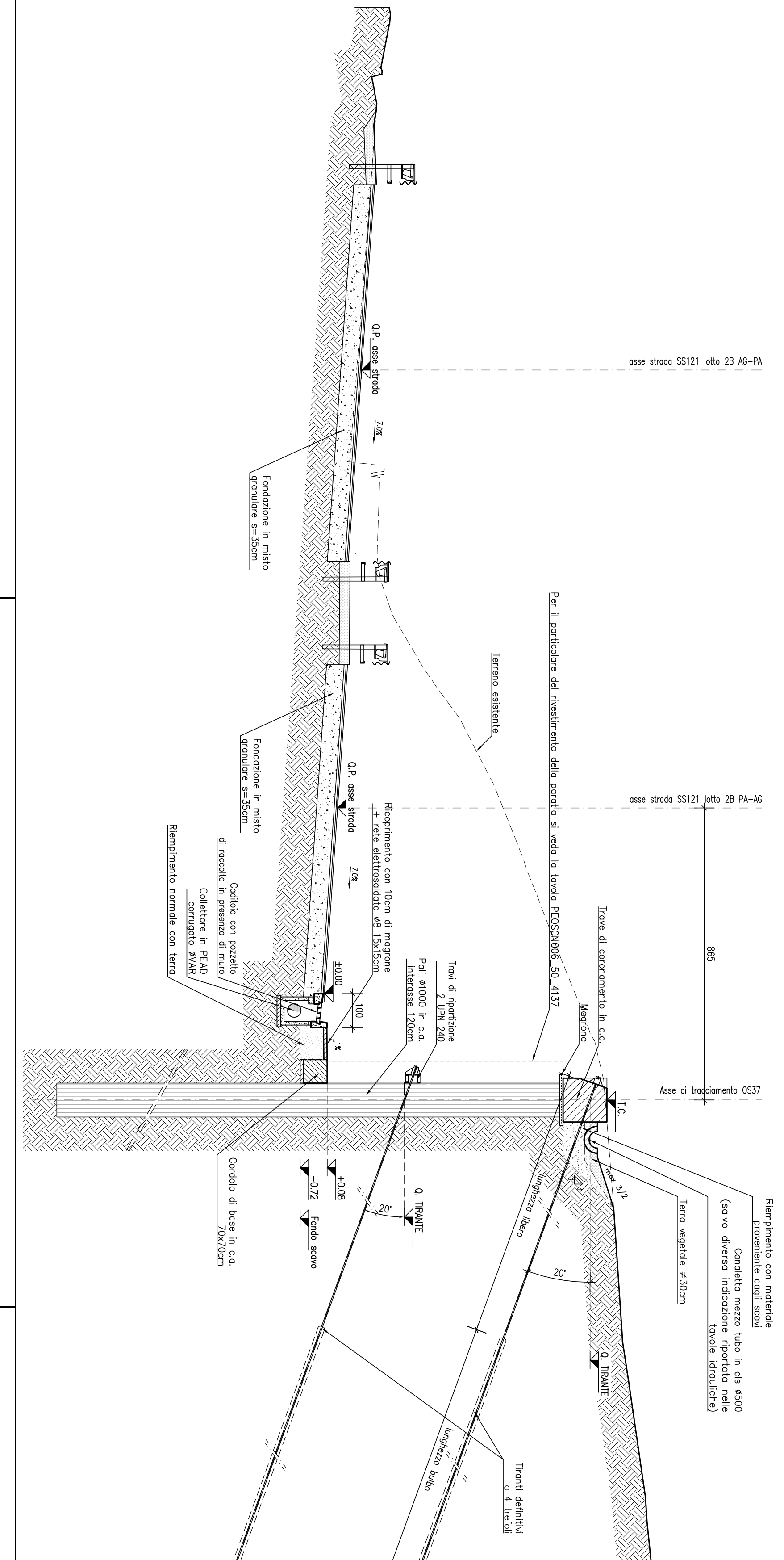
**MODIFICA TECNICA N. 34**  
**OPERE DI SOSTEGNO - ASSE PRINCIPALE - LOTTO 2b - ASSE DESTRO CS37**  
 Pianimetria, sviluppata a sezione tipo  
 Codice Unico Progetto (CUP): E41B0300230001

**ACCS ingegneri**  
 Via...  
 Tel...  
 E-mail...

**PROTOCOLLO**  
 VISTO E RESPONDIENTE INCARICATO  
 Data del Documento di Incarico

**ANAS S.p.A.**  
 CODICE PROGETTO: L0110101E1101

STRATIGRAFIA  
 SEZ 1410 PK 28164.65



STRATIGRAFIA  
 SEZ 1410 PK 28164.65

STRATIGRAFIA  
 SEZ 1410 PK 28164.65

STRATIGRAFIA  
 SEZ 1410 PK 28164.65

STRATIGRAFIA  
 SEZ 1410 PK 28164.65

STRATIGRAFIA  
 SEZ 1410 PK 28164.65

STRATIGRAFIA  
 SEZ 1410 PK 28164.65

STRATIGRAFIA  
 SEZ 1410 PK 28164.65

STRATIGRAFIA  
 SEZ 1410 PK 28164.65

STRATIGRAFIA  
 SEZ 1410 PK 28164.65

STRATIGRAFIA  
 SEZ 1410 PK 28164.65

STRATIGRAFIA  
 SEZ 1410 PK 28164.65