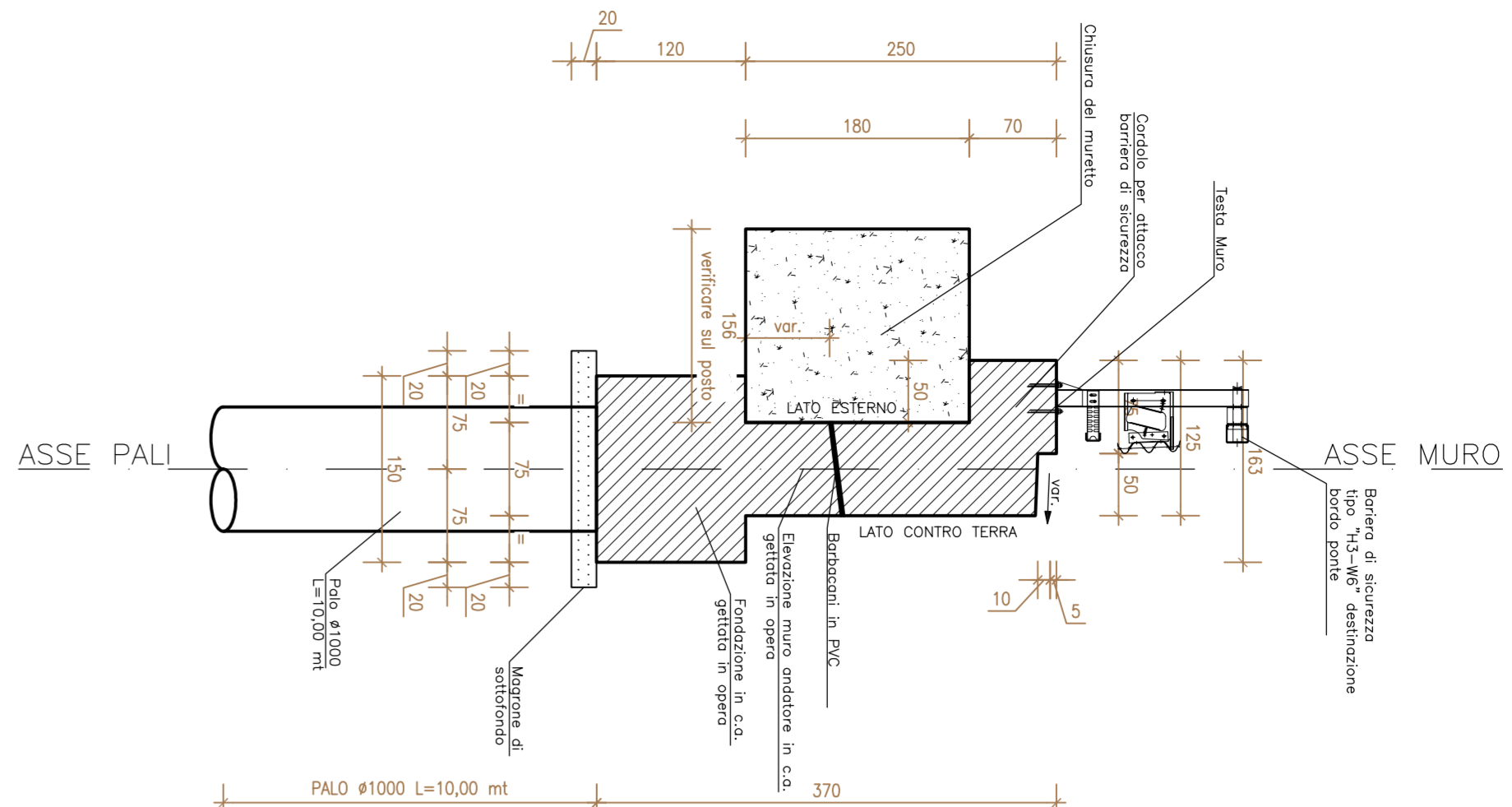
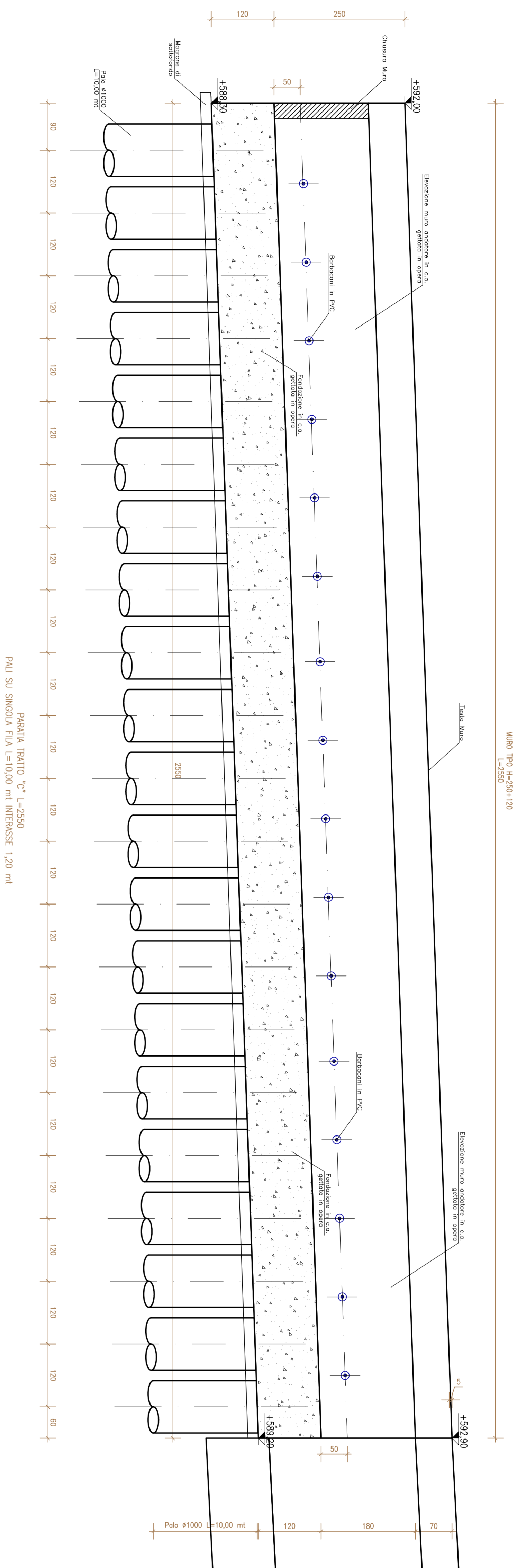


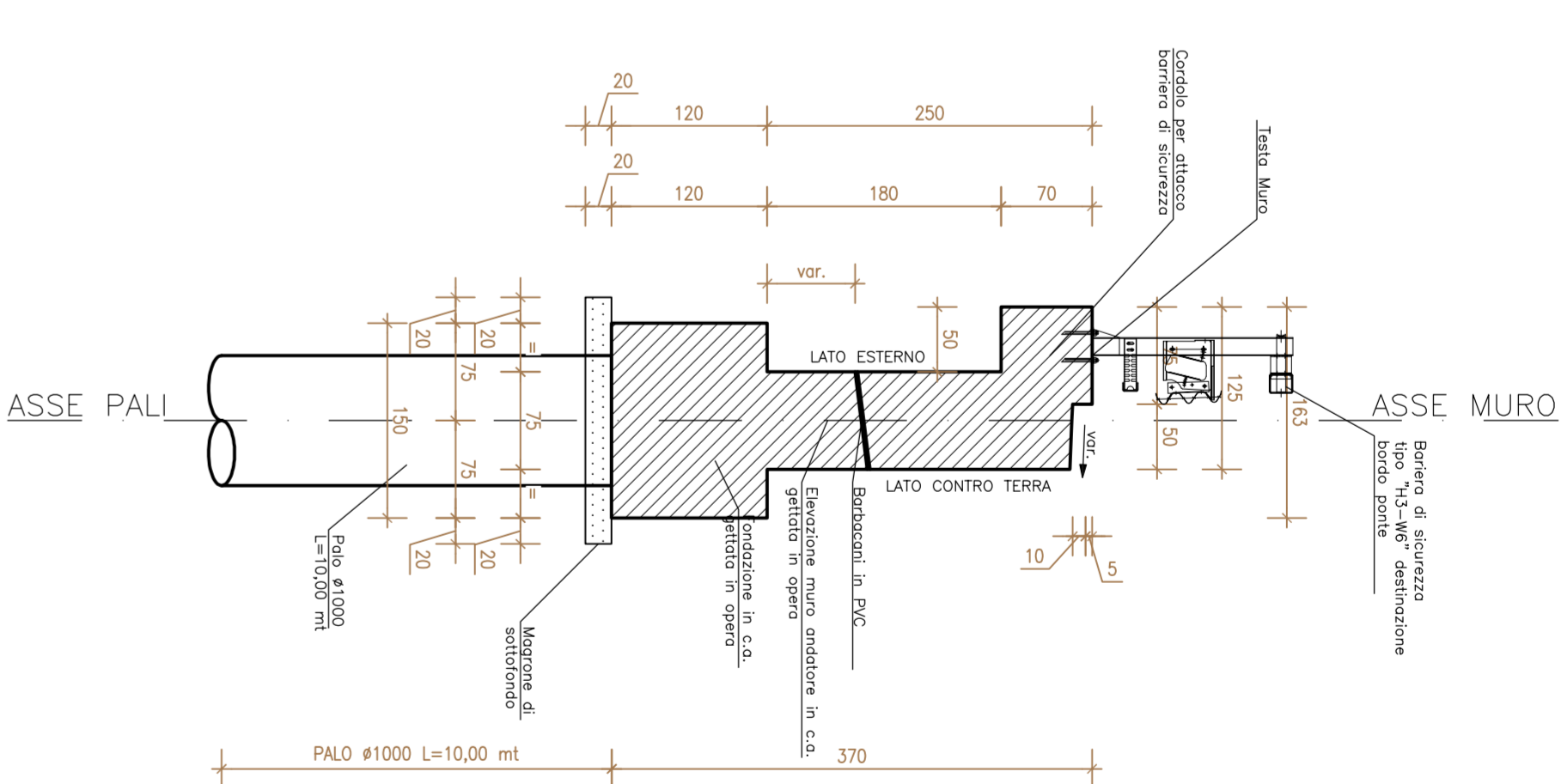
CARPENTERIA PARETE DI CHIUSURA scala 1:50



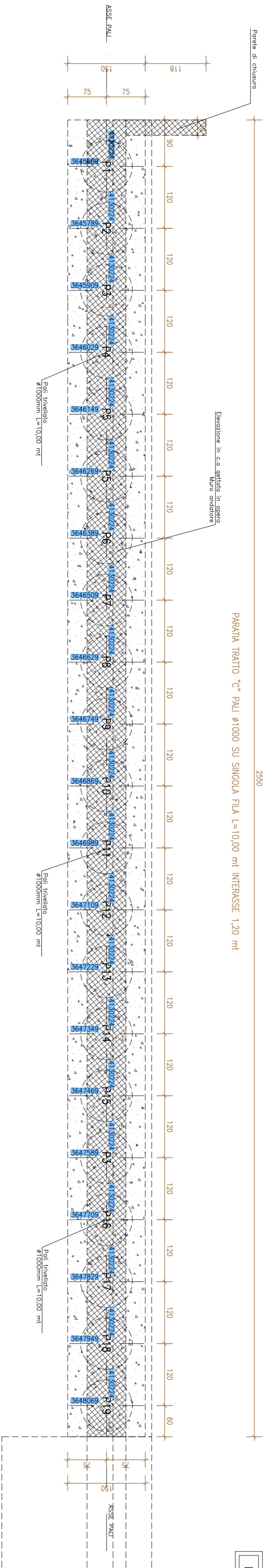
PROSPETTO MURO ANDATORE scala 1:50



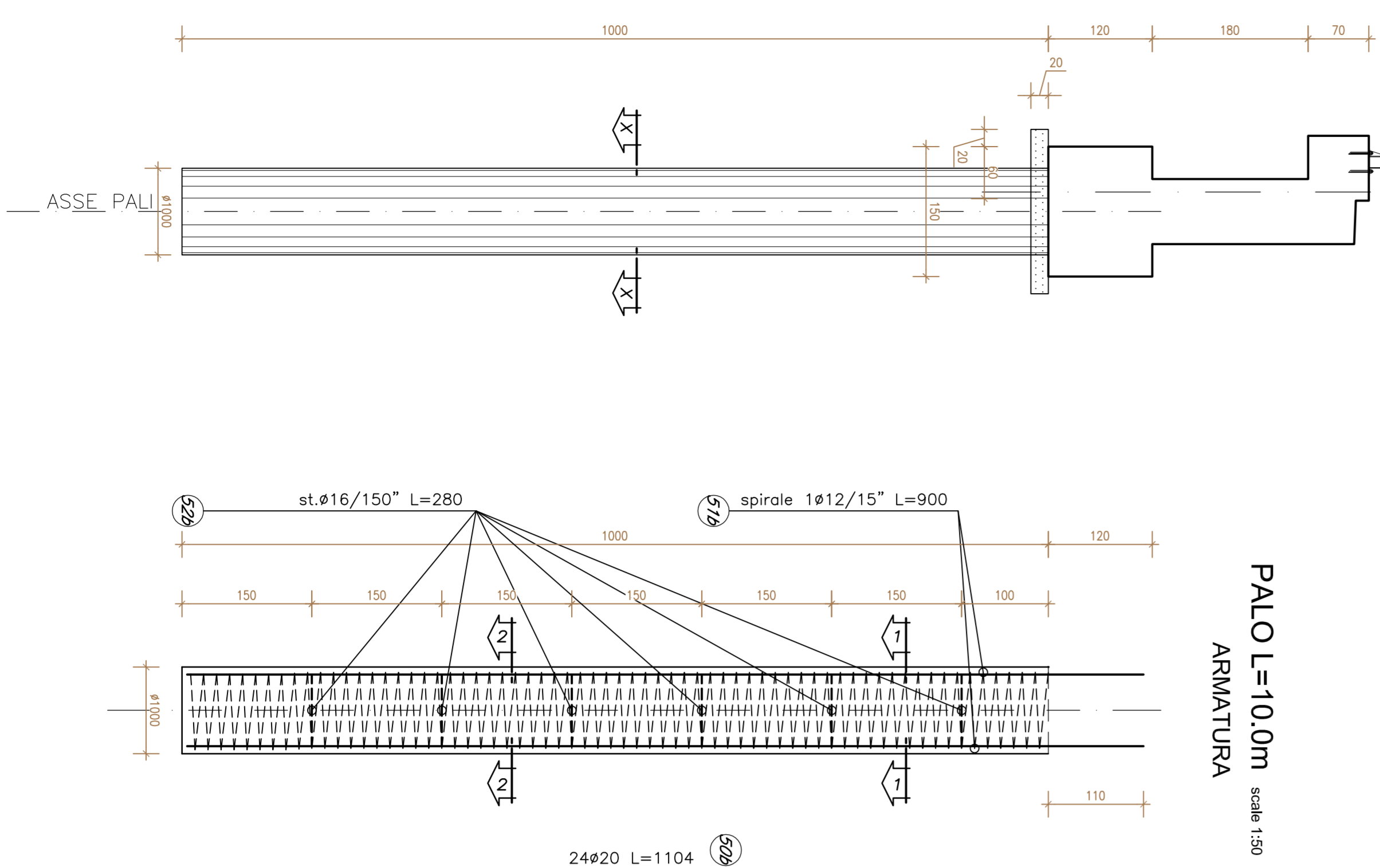
CARPENTERIA MURO H=250 scala 1:50



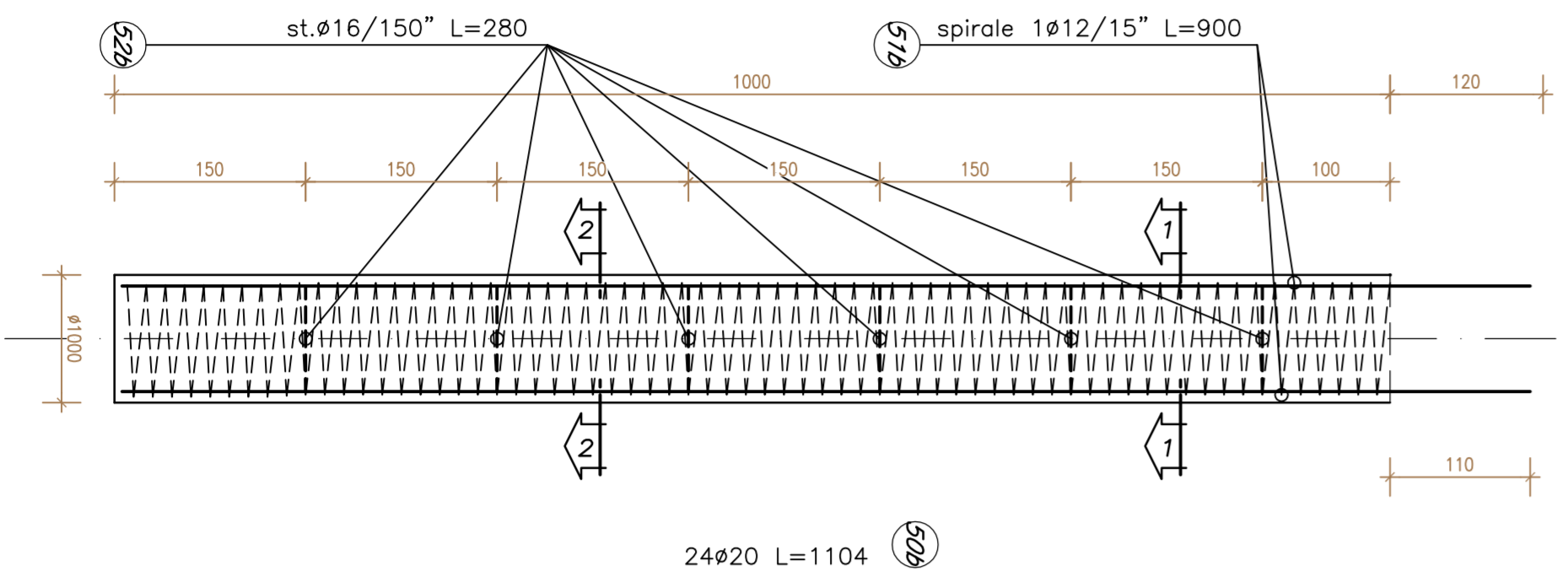
PIANTA FONDAZIONI MURO ANDATORE scala 1:50



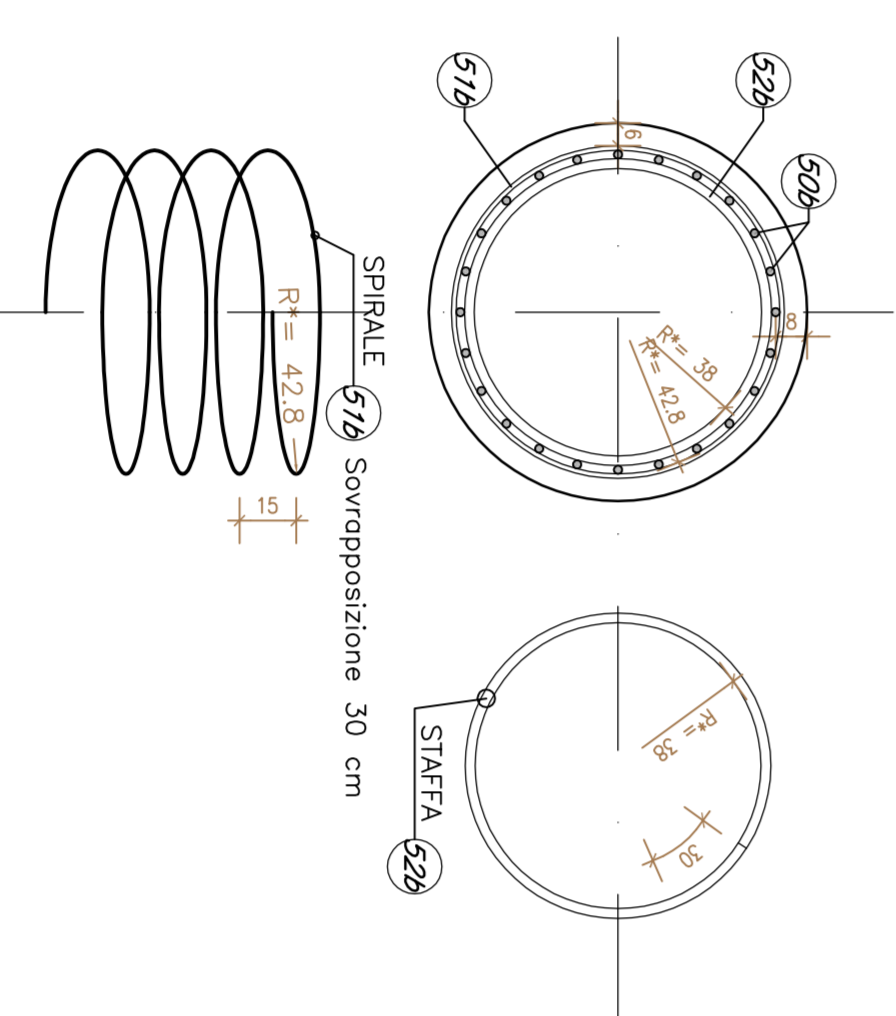
PALO L=10.0m scala 1:50



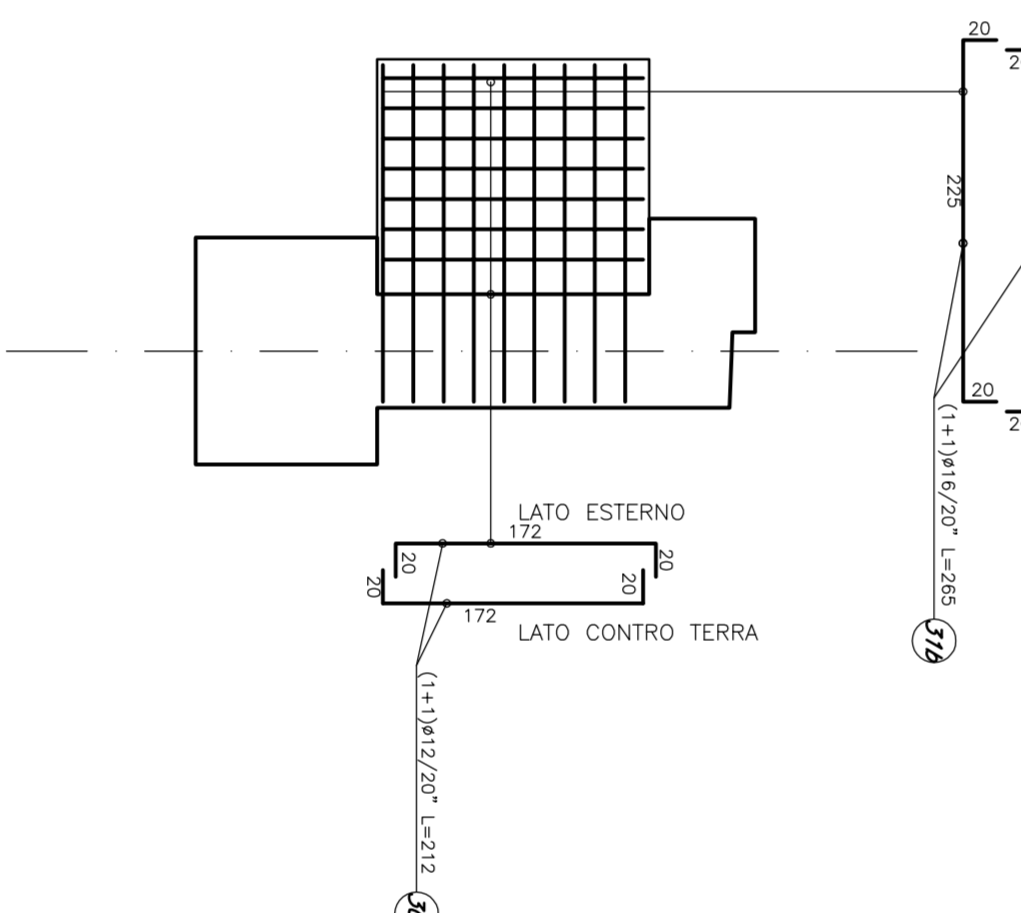
PALO L=10.0m scala 1:50



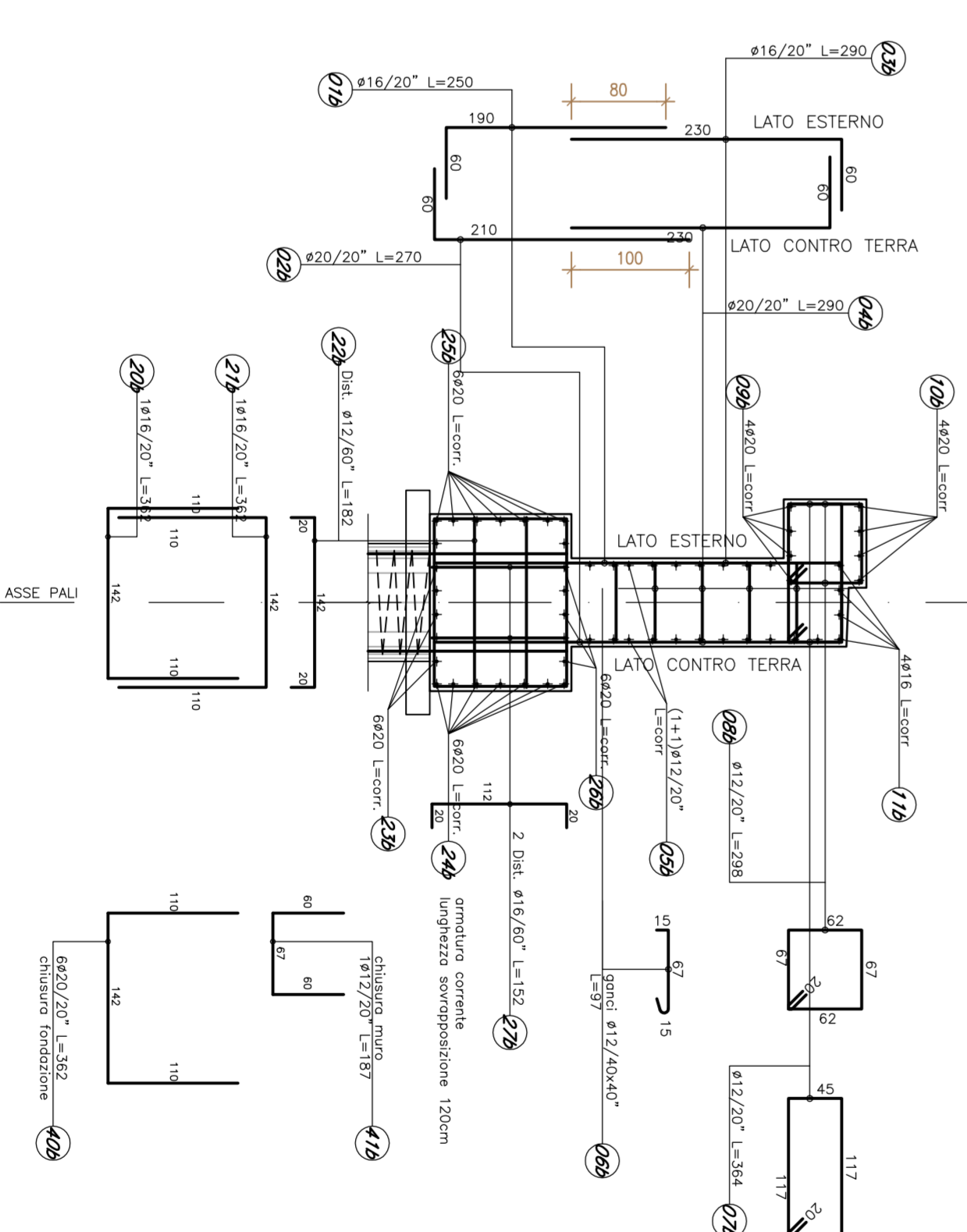
SEZIONE 1-1 scala 1:25



ARMATURA PARETE DI CHIUSURA scala 1:50



ARMATURA MURO H=250 scala 1:50



CALCESTRUZZI	CANTIERE	di Anidride	di Espansione	f max (mpa)
PA 1708	PA 1708	15	2	20
PA 1708	PA 1708	15	2	20
PA 1708	PA 1708	15	2	20

- NOTE:**
- Le prospettive sono riferite all'asse della stessa S.S. 121 del PA-46
 - Le sezioni trasversali sono disposte con riferimento all'asse del muro
 - Per le interferenze vedi tavola specifica
 - La restituzione delle opere di fondazione dovrà avvenire su punti di poco distanza rispetto alle linee di costruzione e dovranno essere indicati i punti di riferimento di progetto
 - Tutte le quote sono riferite al livello di campagna
 - Il quadro di corpo del muro e delle pile si trova nella tavola di fondazione
 - Il quadro di corpo del muro e delle pile si trova nella tavola di fondazione
 - Il quadro di corpo del muro e delle pile si trova nella tavola di fondazione

- LEGENDA:**
- Barbondi in PVC ø100

ANAS S.p.A.

P.A. 1708 - Palina - L'area di intervento è in via S.S. 121 del PA-46 - 336 metri dalla S.S. 121 - Bivio di Palina - (BN) - Roma - Italy

MODIFICA TECNICA N. 99

OPERE DI SOSTEGNO - ASSE PRINCIPALE - Lote 2b - Asse destro

OS50 - Muro andatore dx dal km 32+477.33 al km 32+519.64

Carpenterie ed armature muro andatore spalla 1 - tav.3

Codice Unico Progetto (CUP): F41B03000230001

POLITECNICA ACS Ingegneri

DATA	PRODOTTO	VERITÀ E RESPONSABILITÀ INCARICAMENTO
CALCOLO E PROGETTO	10/01/01	11/01/01