

TABELLA MATERIALI PAROLA DI PALI E MICROPALI

CALCESTRUZZI	di	Assorbimento	di	Resilienza	f	max	spigoli
RESISTENZA	di	di	di	di	di	di	di
CLASSE	C25/30	CLASSE	S1	CLASSE	CLASSE	CLASSE	CLASSE
RESISTENZA	25.00	RESISTENZA	1.00	RESISTENZA	RESISTENZA	RESISTENZA	RESISTENZA
CLASSE	C25/30	CLASSE	S1	CLASSE	CLASSE	CLASSE	CLASSE
RESISTENZA	25.00	RESISTENZA	1.00	RESISTENZA	RESISTENZA	RESISTENZA	RESISTENZA

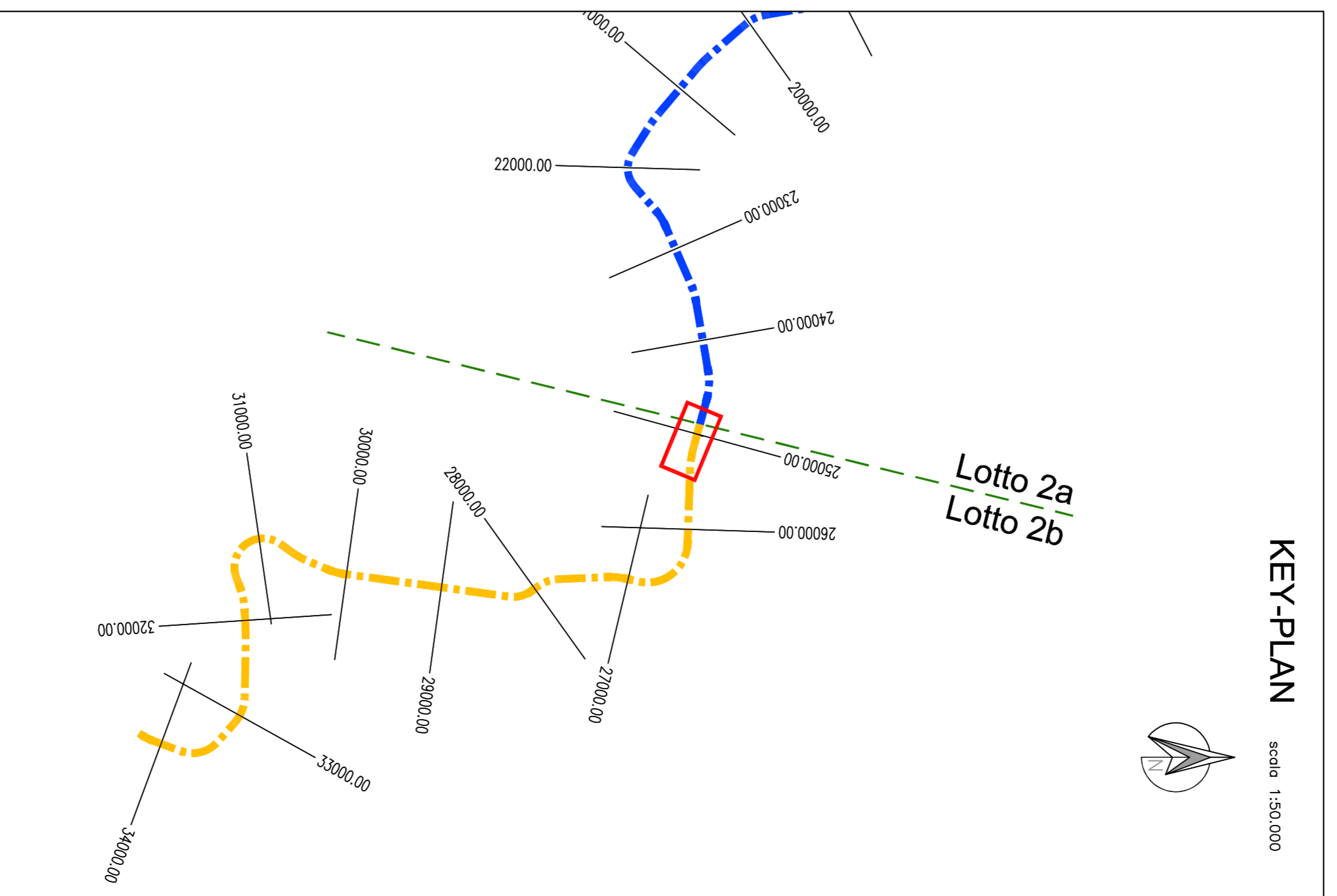


TABELLA TIRANTI

Codice	lunghezza (m)	diagonale (m)	altezza (m)	angolo (°)	forza (kN)	forza (ton)	forza (kg)	forza (kg)	forza (kg)
A10	12.00	13.00	25.00	4	3.60	0.60	350	27	160
A2	10.00	11.00	23.00	4	3.60	0.60	350	27	160
B1	10.00	11.00	22.00	4	3.60	0.60	350	27	160

Legenda

LINEE DI TAGLIO DELLE TRAVI DI CONTRASTO TIRANTI

CAUSTRELLI DI RINGHIAMENTO

FASE DI ESECUZIONE:

- 1 - Esecuzione delle travi.
- 2 - Esecuzione delle caustre.
- 3 - Esecuzione delle caustre di contrasto.
- 4 - Esecuzione delle caustre di contrasto.

NOTE:

- Le proposizioni sono riferite all'asse della trave Secondario 46
- Le distanze tiranti sono indicate in metri
- Per le travi secondarie vedi tavola specifica
- Per sezioni in parte degli ordini di tiranti il momento sono di classe non indicata in data proietta.

ANAS S.p.A.

PA17108 - Palermo - L'area di intervento è situata nel lotto 2a del lotto 2a composto di terreno di proprietà di Bolognina S.p.A.

MODIFICA TECNICA N. 47
OPERE DI SOSTEGNO - ASSE SECONDARIO - Ramo 46 - Lotto 2b
 OS68 - Parate di micropali da km 0+558.96 al km 0+636.37
 Planimetria, sviluppata e sezione tipo

Codice Unico Progetto (CUP): F41B03000230001

Codice alligatore: PA17108 PE

PROGETTO: 4 | 1 | 3 | 7

REVISIONI:

NO.	DATA	DESCRIZIONE	STATO
1	10/01/11	REVISIONE E SELEZIONE DI STRUTTURE ANALISI	5
2	10/01/11	REVISIONE E SELEZIONE DI STRUTTURE ANALISI	5
3	10/01/11	REVISIONE E SELEZIONE DI STRUTTURE ANALISI	5
4	10/01/11	REVISIONE E SELEZIONE DI STRUTTURE ANALISI	5

PROGETTO: 4 | 1 | 3 | 7

REVISIONE: 5 | 1

PROGETTO: 4 | 1 | 3 | 7

REVISIONE: 5 | 1

PROGETTO: 4 | 1 | 3 | 7

REVISIONE: 5 | 1