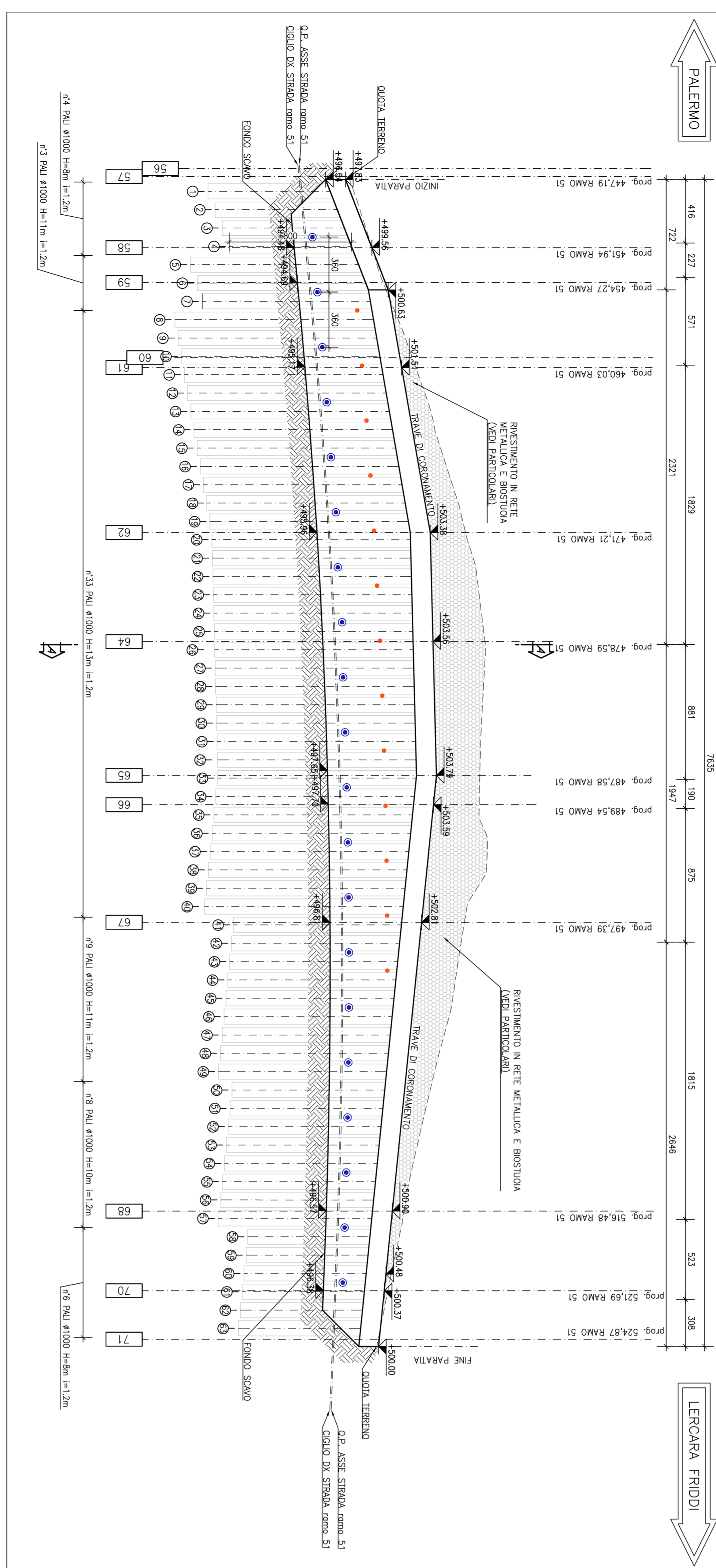


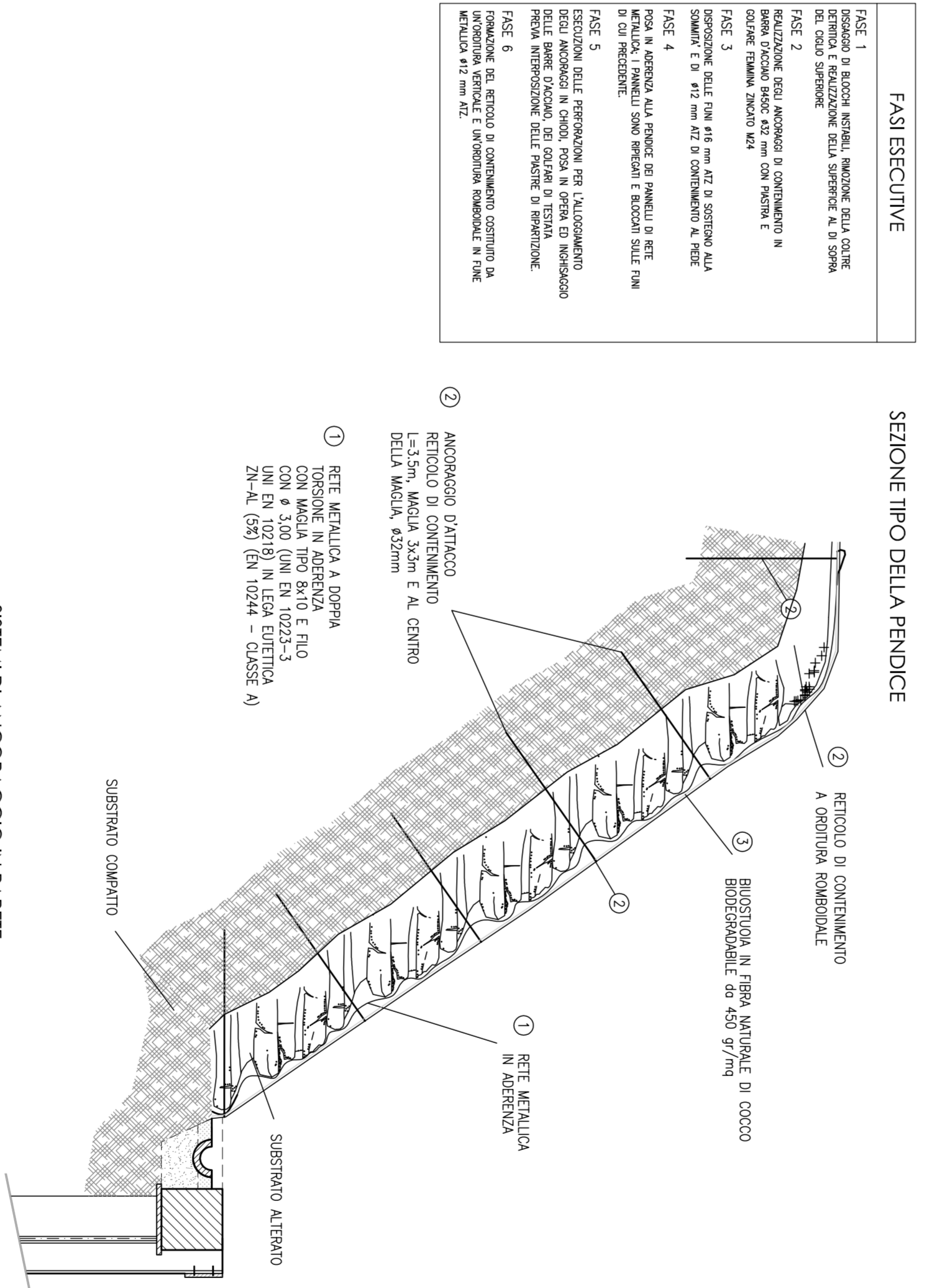
SVILUPPATA scala 1:200



SEZIONE TIPO - AA - sistemazione finale scala 1:100

**PARTICOLARI COSTRUTTIVI
RIVESTIMENTO IN RETE METALLICA E BIOSTUOIA**

scala 1:100



LEGENDA:

• Dimeggi metallici con tubo PVC rigido microperforato 90 mm e intonaco con cotto spessore 500g/mq
 • Dimeggi autocementi con tubo PVC rigido microperforato 90 mm e intonaco con cotto spessore 500g/mq

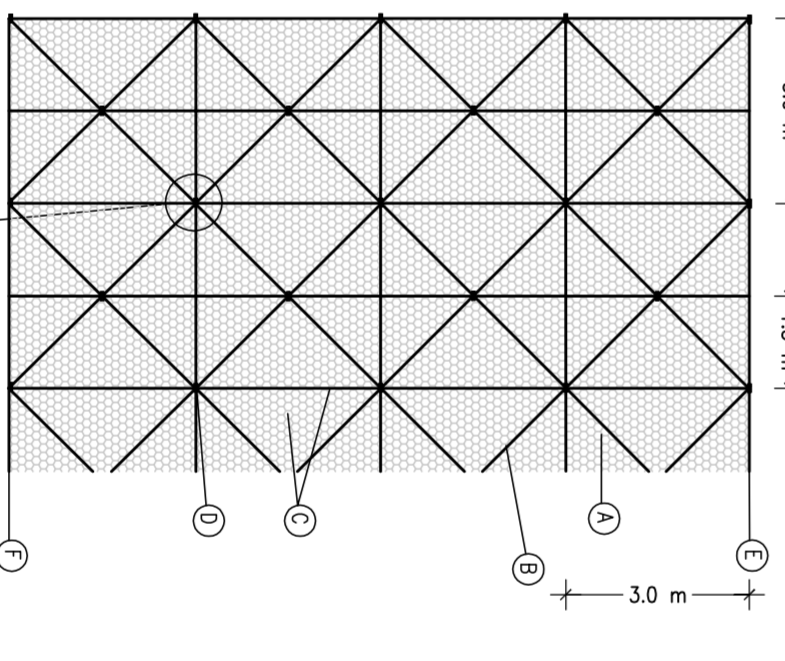
FASI DI ESECUZIONE:

1. Esecuzione pali di fondo.
 2. Esecuzione di betonatura.
 3. Esecuzione rete metallica e biostuoia.
 4. Esecuzione intonaco e cotto.

NOTE:

- La progettazione deve essere redatta sulla base delle norme di riferimento.
 - Per il calcolo della rete metallica e biostuoia, si devono considerare le condizioni di servizio.
 - Per il calcolo della rete metallica e biostuoia, si devono considerare le condizioni di servizio.
 - Per il calcolo della rete metallica e biostuoia, si devono considerare le condizioni di servizio.

**PROGETTO RIVESTIMENTO IN RETE METALLICA ARMATA
CON CHIODI E RECIPIOLO DI CONCRETO IN FINI**



SISTEMI DI ANCORAGGIO IN PARETE

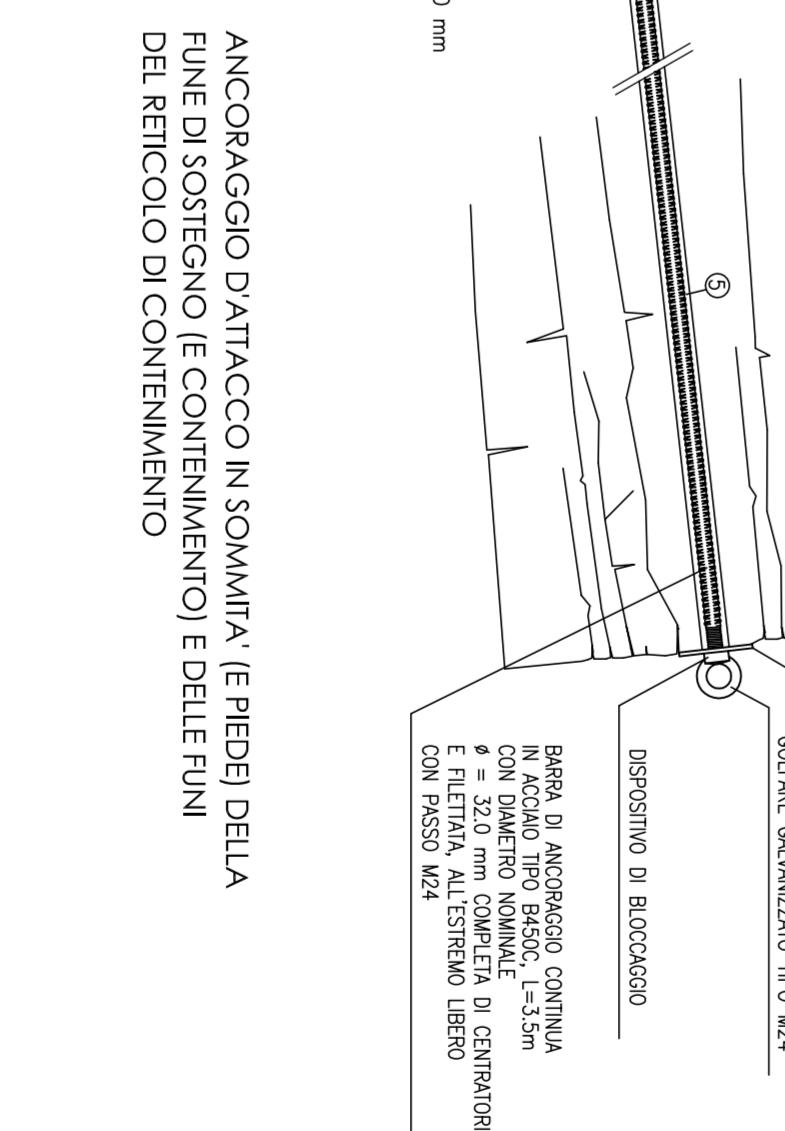


TABELLA MATERIALI PER IL PALEIRNO E MICROPALE

CALCESTRUZZI	di tipo	di classe	f _{ck} (N/mm ²)	f _{ctd} (N/mm ²)
1	C30/37		30	2.30
2	C20/25		20	1.50
3	C15/20		15	1.10
4	C12/15		12	0.90
5	C10/13		10	0.80
6	C8/11		8	0.65
7	C5/6		5	0.45
8	C4/5		4	0.35
9	C3/4		3	0.30
10	C2/3		2	0.25
11	C1/2		1	0.20

ACQUA

Acquedotto di Rano (Rano) - Rano 51 - Rano 52

Acquidotto di Rano (Rano) - Rano 51 - Rano 52

Acquidotto di Rano (Rano) - Rano 51 - Rano 52

Acquidotto di Rano (Rano) - Rano 51 - Rano 52

CONCRETO

Per il consolidamento
 Calcestruzzo: C30/37
 Calcestruzzo: C30/37

ACQUA

Acquidotto di Rano (Rano) - Rano 51 - Rano 52

Acquidotto di Rano (Rano) - Rano 51 - Rano 52

Acquidotto di Rano (Rano) - Rano 51 - Rano 52

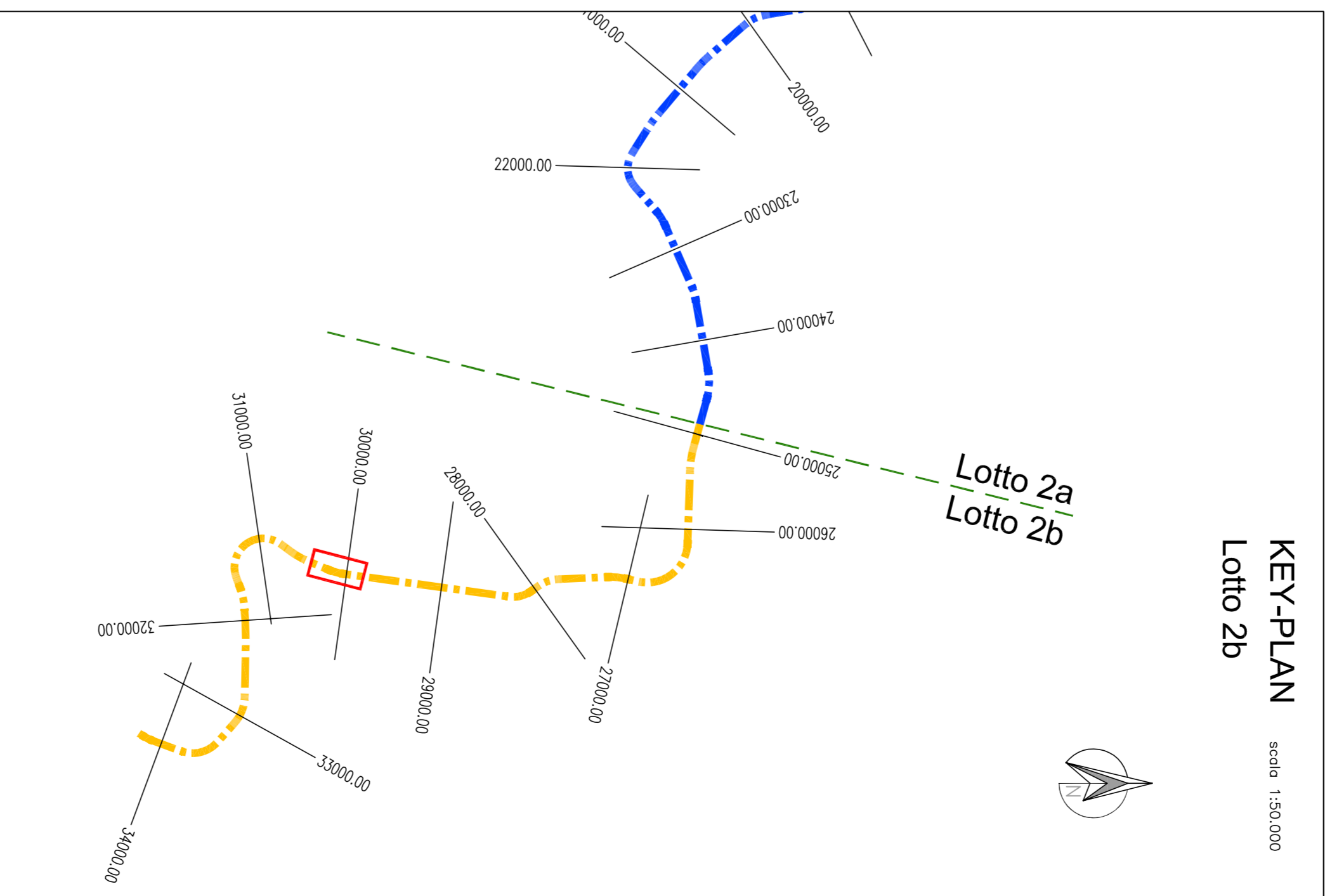
Acquidotto di Rano (Rano) - Rano 51 - Rano 52

MICROPALE

Mastice di iniezione: 85 l/mc
 cemento tipo III, N, V
 additivo: opaco/semio
 resistenza a compressione: >= 20 N/mm²

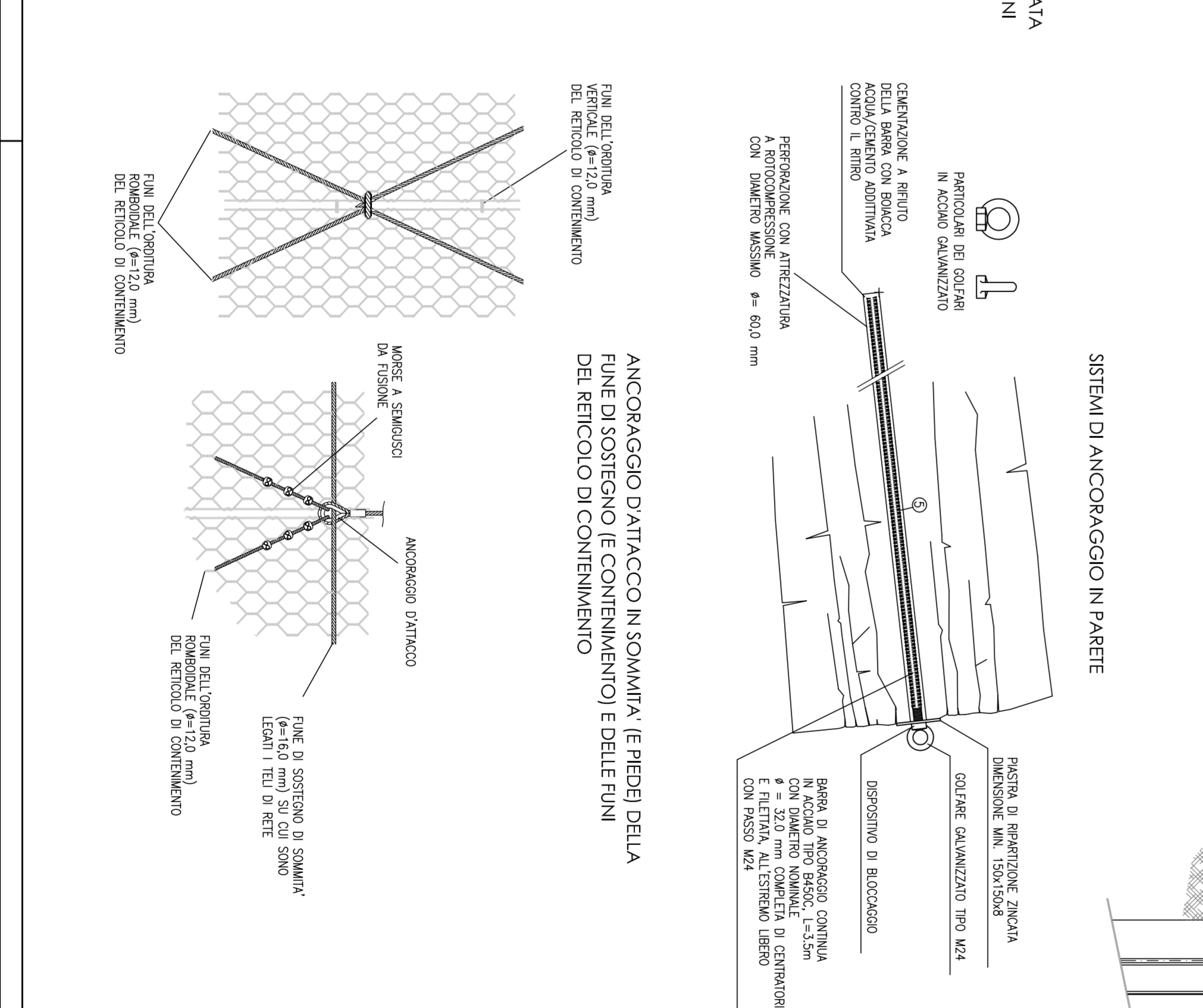
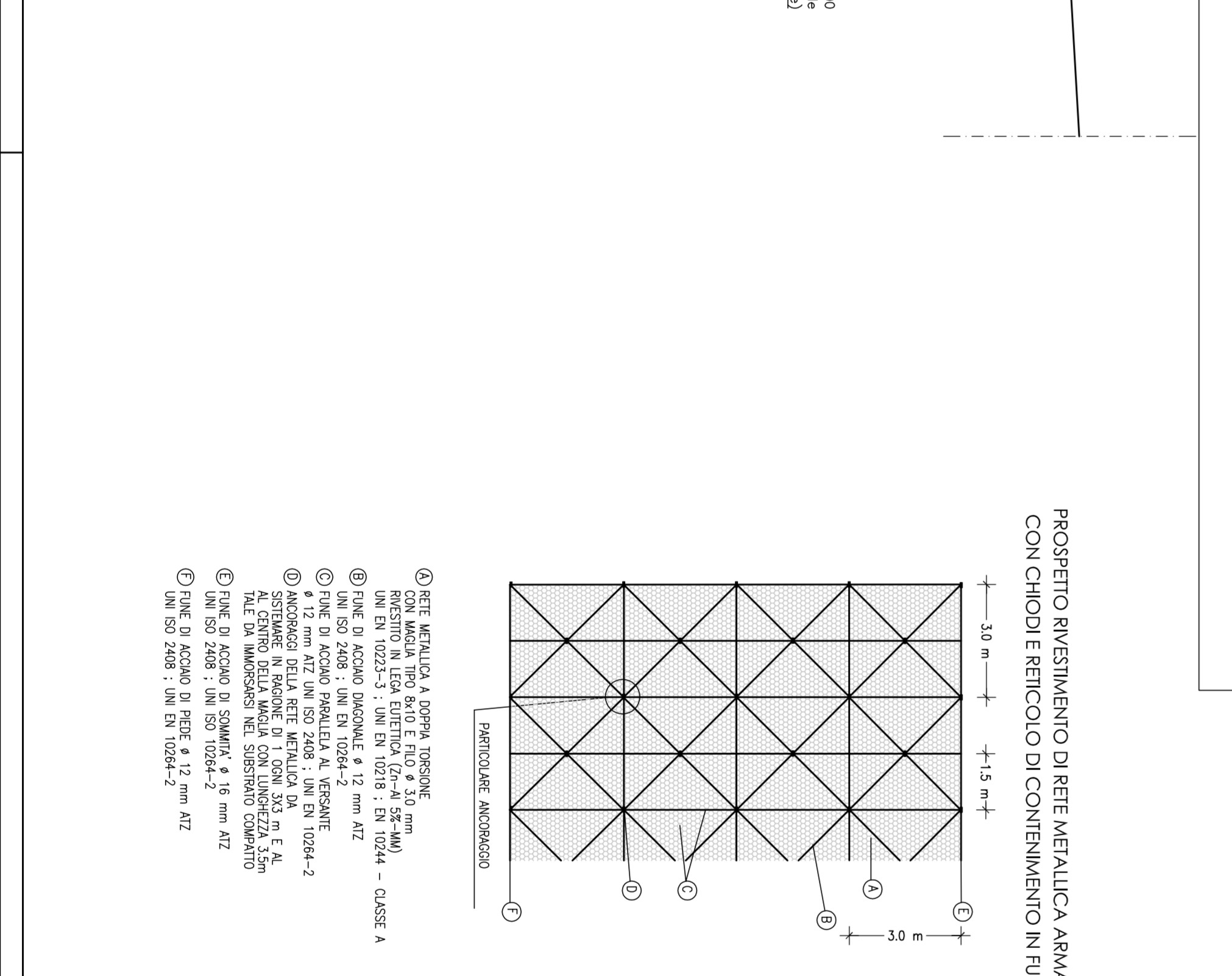
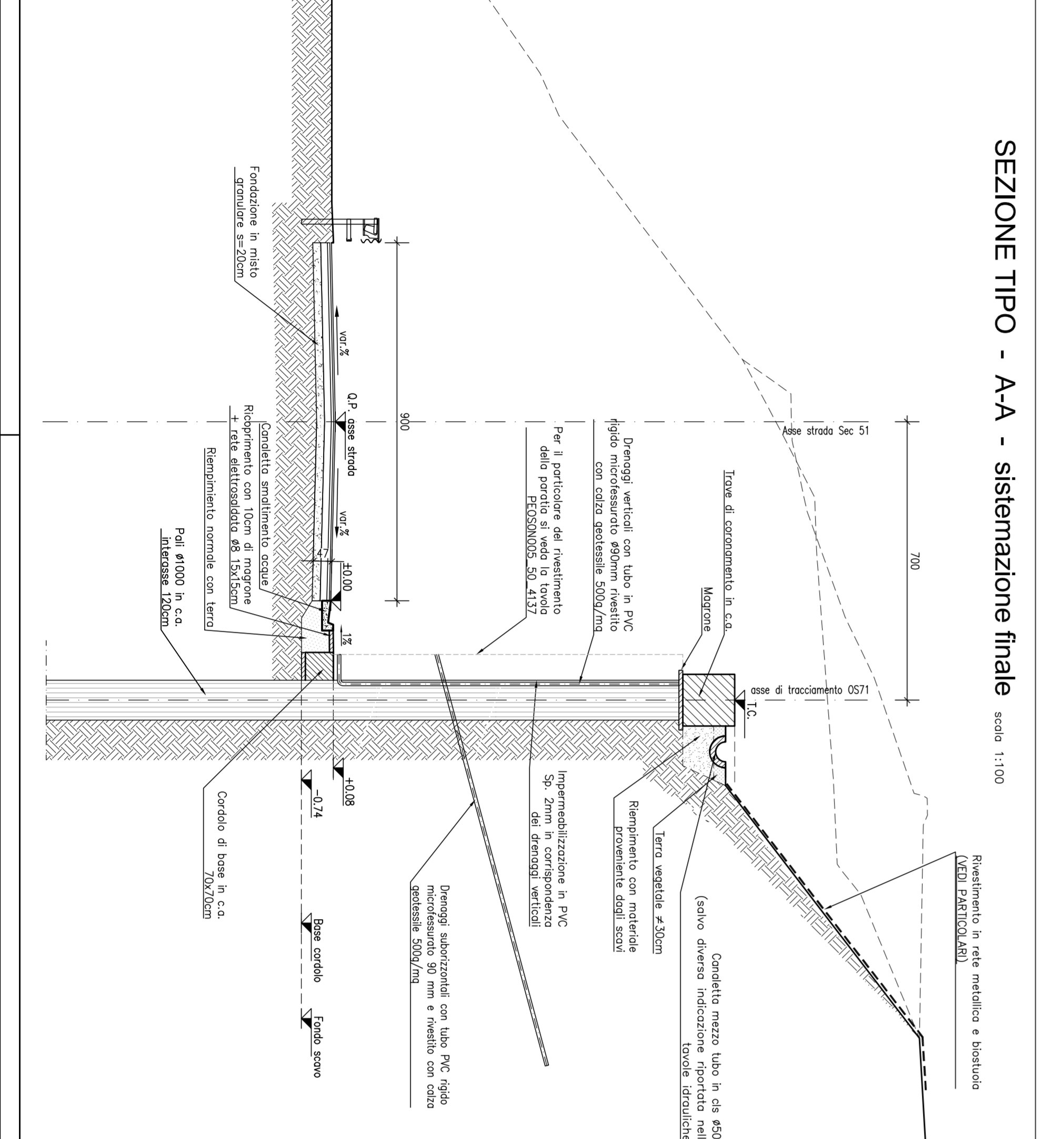
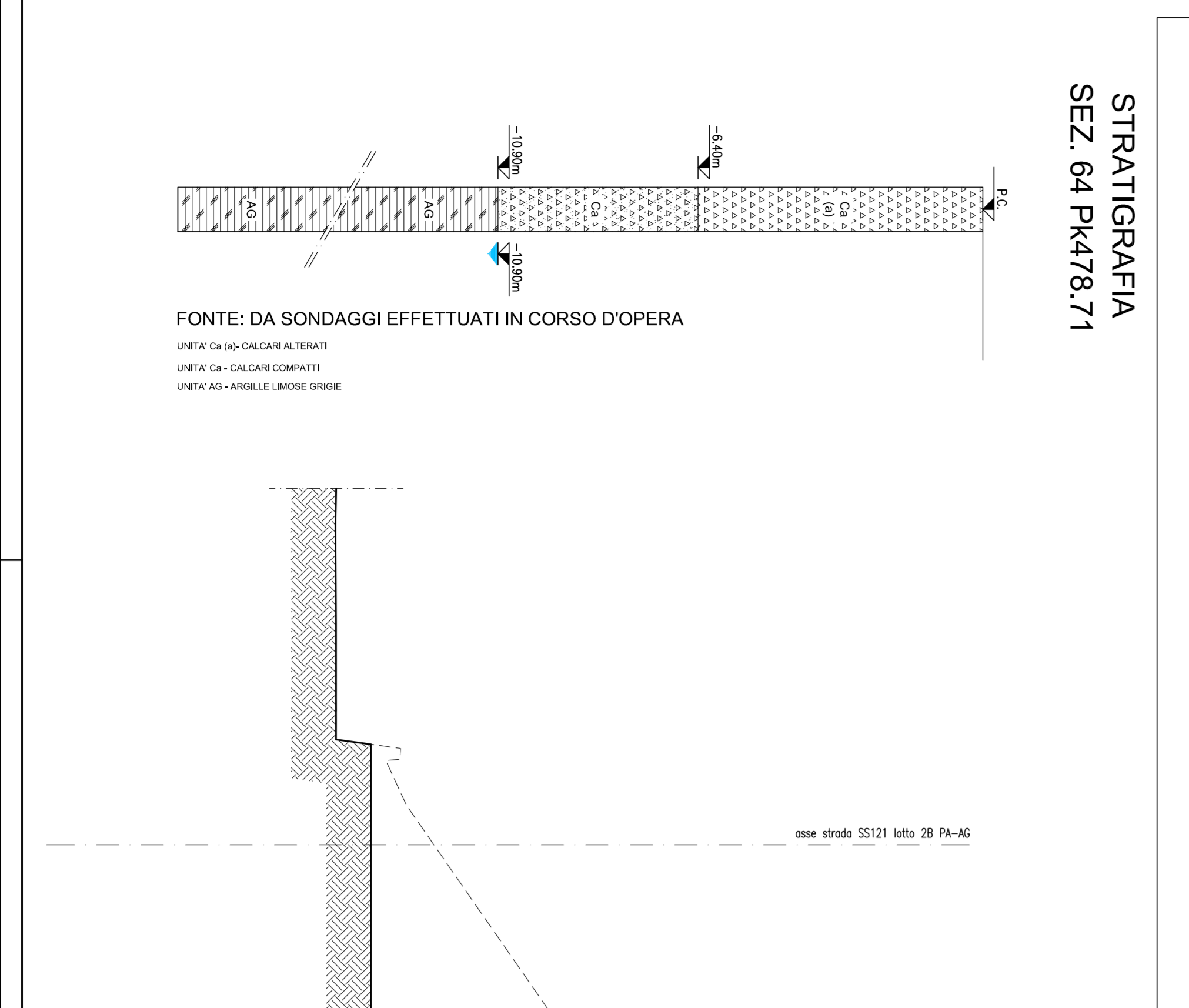
TRAVI

Domina essere impilati tra loro, e appoggiati su supporti di legno, con un intervallo tra i supporti di 200 cm.
 Trave: sezione rettangolare: 20x20 cm
 Trave: sezione rettangolare: 20x20 cm
 Trave: sezione rettangolare: 20x20 cm
 Trave: sezione rettangolare: 20x20 cm
 Trave: sezione rettangolare: 20x20 cm



ANAS S.p.A.
 PIAZZA DELLA LIBERTÀ, 2 - 30139 PADOVA (PD) - TEL. 049 8742111 - FAX 049 8742112
 C.A.P. 35100 - CODICE FISCALE 02885240299

MODIFICA TECNICA N. 64
OPERE DI SOSTEGNO - ASSE SECONDARIO - Rano 51 - Lotto 2b
 BOST1 - Parete di pali dx dal km 0+447,13 al km 0+525,88
 Pianimetria, sviluppata e sezione tipo
 Codice Unico Progetto (CUP): F41B03000230001



ANAS S.p.A.
 PIAZZA DELLA LIBERTÀ, 2 - 30139 PADOVA (PD) - TEL. 049 8742111 - FAX 049 8742112
 C.A.P. 35100 - CODICE FISCALE 02885240299

MODIFICA TECNICA N. 64
OPERE DI SOSTEGNO - ASSE SECONDARIO - Rano 51 - Lotto 2b
 BOST1 - Parete di pali dx dal km 0+447,13 al km 0+525,88
 Pianimetria, sviluppata e sezione tipo
 Codice Unico Progetto (CUP): F41B03000230001

CODICE	DESCRIZIONE	QUANTITÀ	UNITÀ	VALORE
1	RETE METALLICA	141	M ²	9886
2	BIOSTUOIA	141	M ²	9886
3	INTONACO	141	M ²	9886
4	OTTO	141	M ²	9886
5	CONCRETO	141	M ³	9886

PROTEZIONE DELLO STATO
 DATA: 2024-10-10
 AUTORE: ANAS S.p.A.