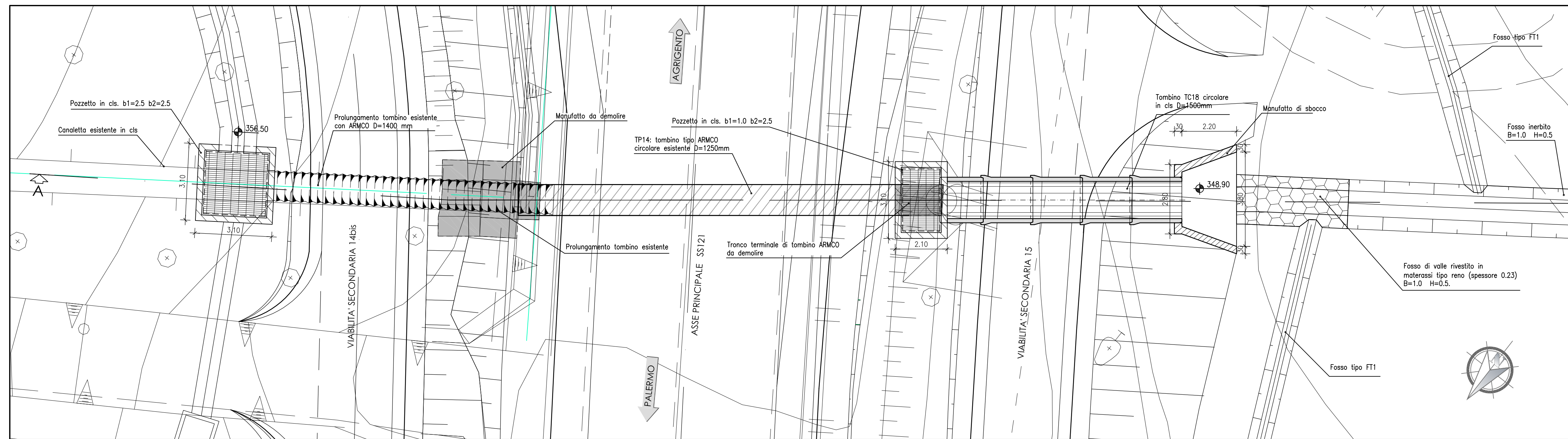
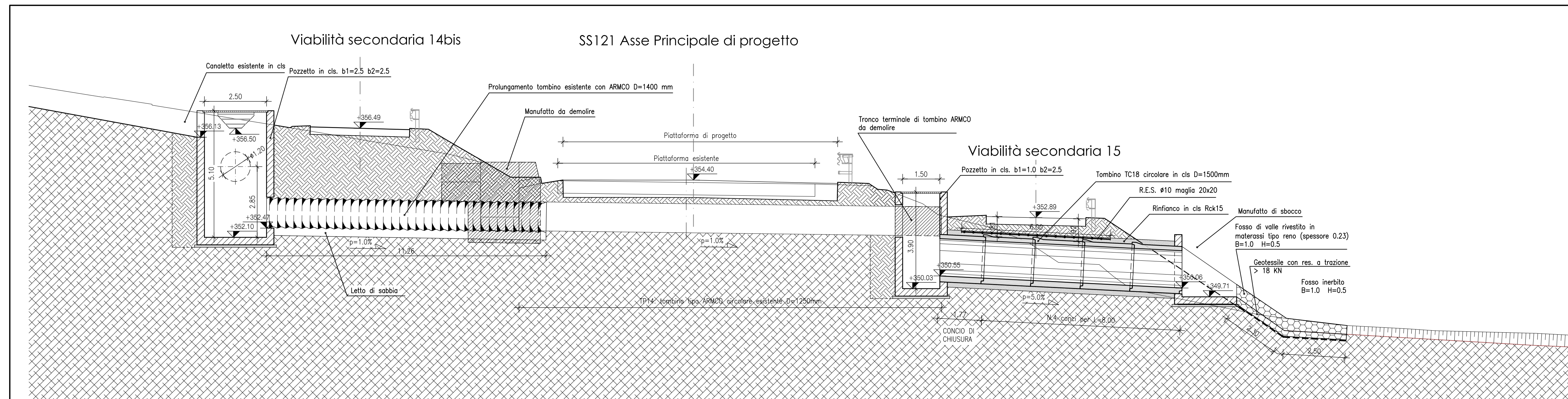


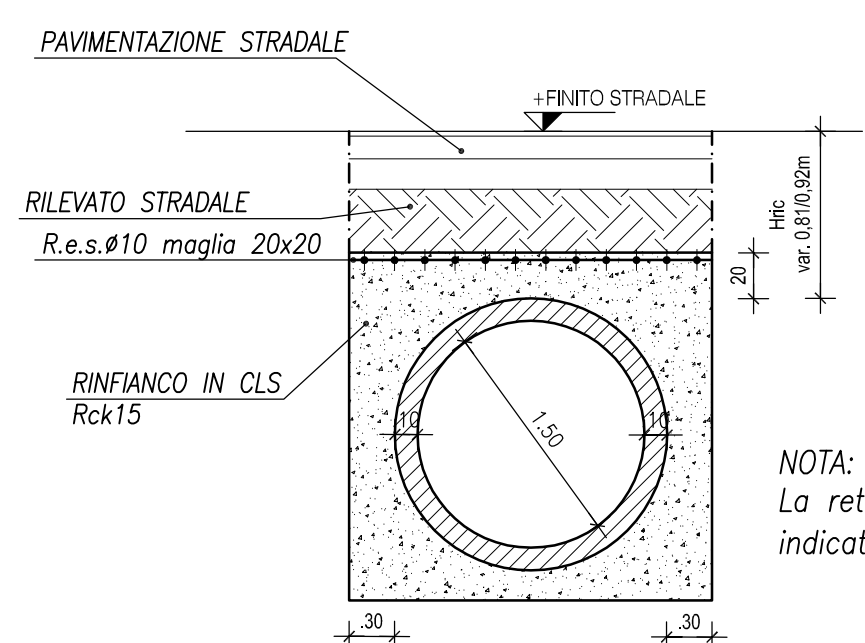
STRALCIO PLANIMETRICO TOMBINO TP14 - TC18 Progr. km 4+765 scala 1:100



SEZIONE LONGITUDINALE A-A TOMBINO TP14 - TC18 Progr. km 4+765 scala 1:100

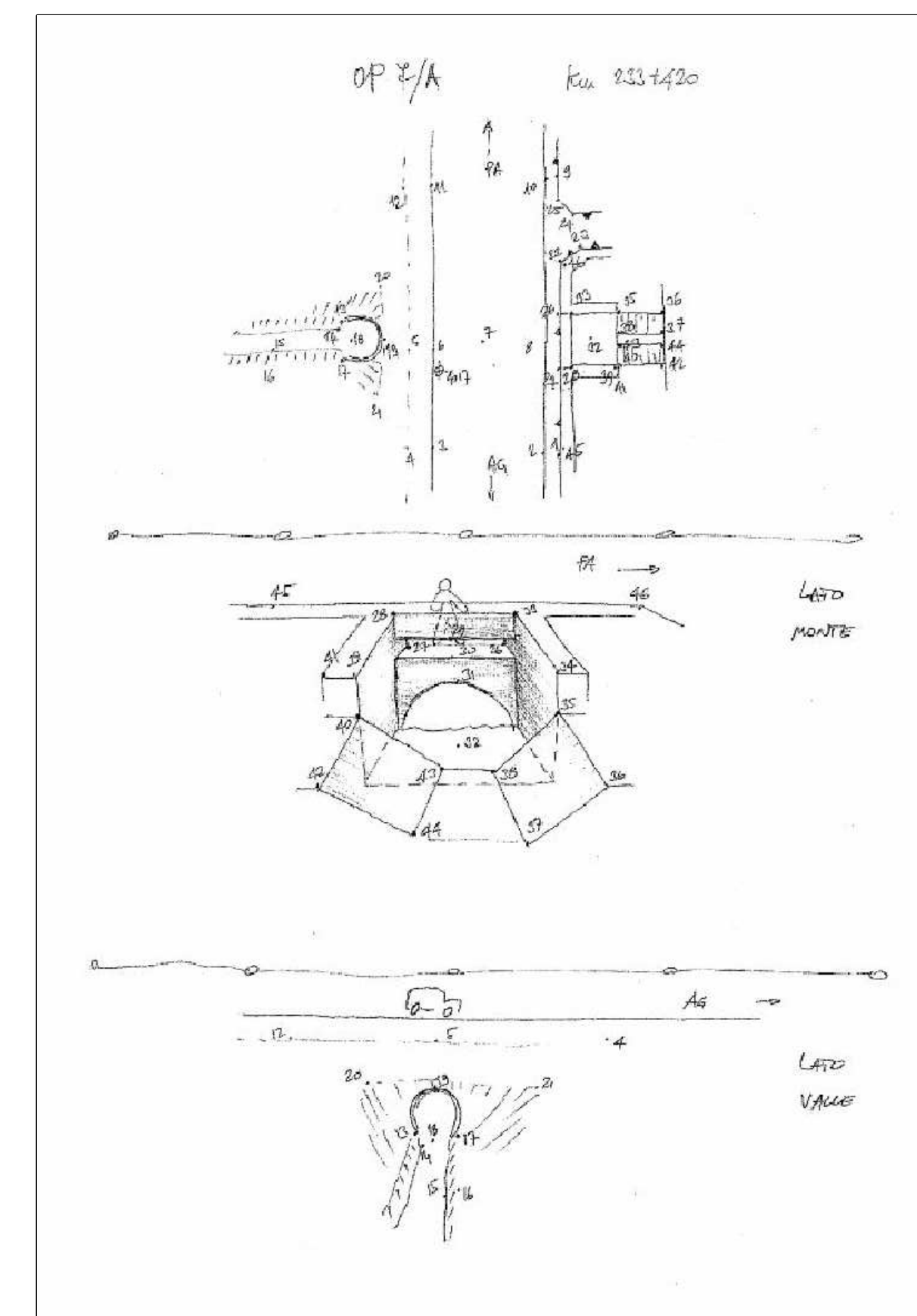
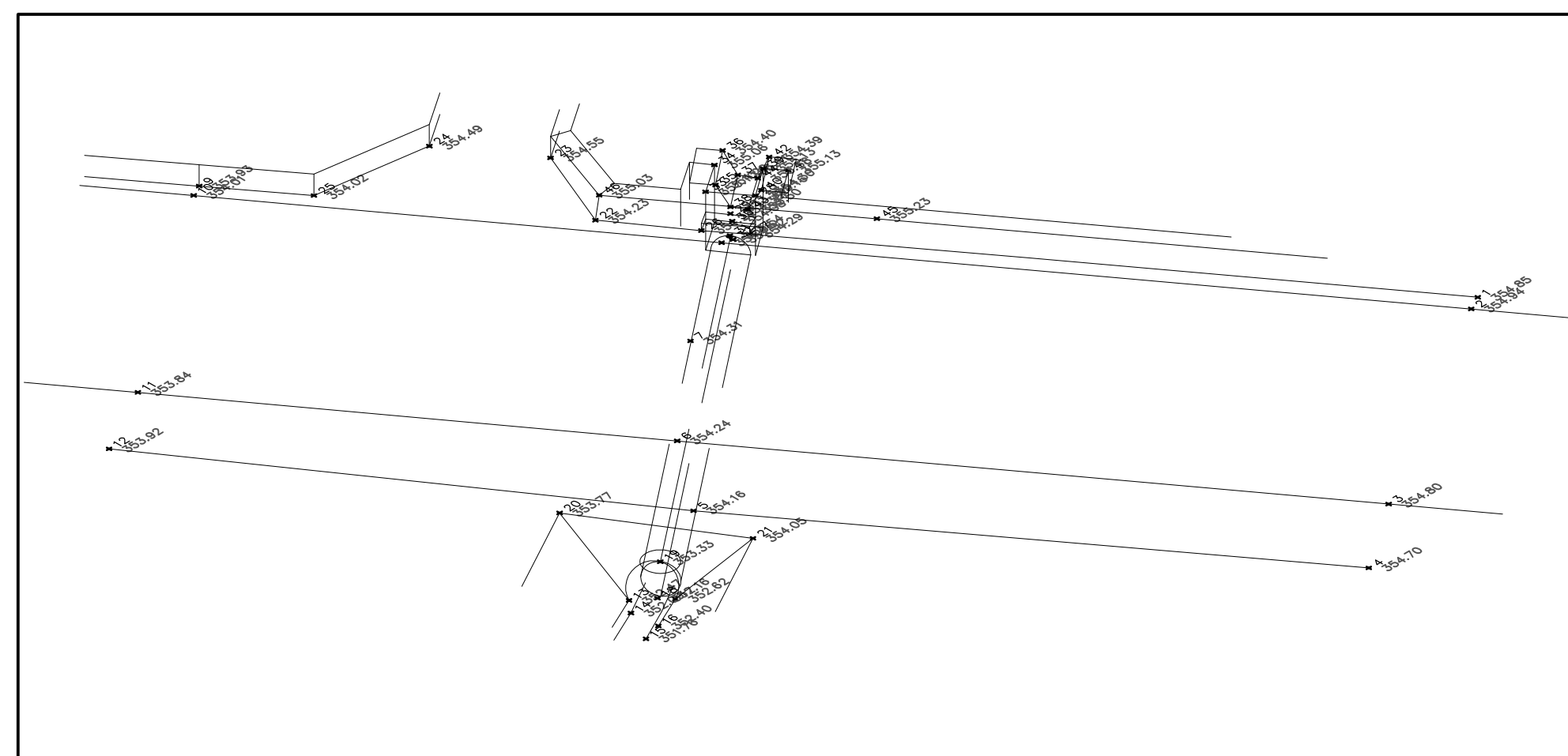


SEZIONE TRASVERSALE tombino circolare prefabbricato in cls scala 1:50



NOTA:
La rete elettrosaldata è prevista nei soli tratti indicati all'interno della sezione longitudinale

RILIEVO CELERIMETRICO DI DETTAGLIO DEI MANUFATTI ESISTENTI



DOCUMENTAZIONE FOTOGRAFICA MANUFATTO ESISTENTE

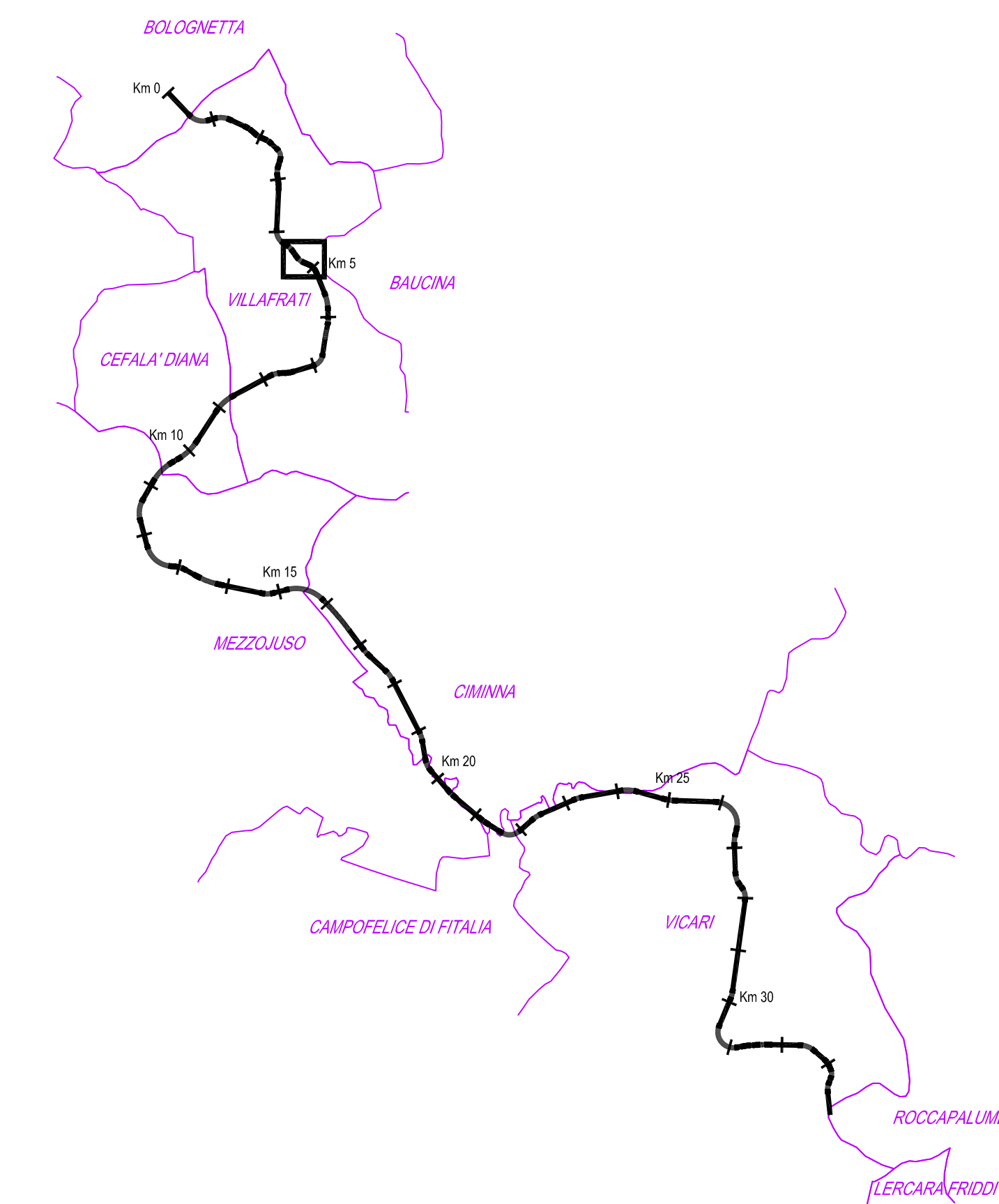


Manufatto di imbocco



Manufatto di sbocco

QUADRO DI UNIONE - Scala 1:100.000



ANAS S.p.A.
DIREZIONE REGIONALE PER LA SICILIA

PA17/08
Affidamento a Contraente Generale dei "Lavori di ammodernamento del tratto Palermo - Lercara Friddi, lotto funzionale da km 14,4 (km. 0,0 del Lotta 2) compreso il tratto di raccordo della rotatoria Bolognetta, al km 48,0 (km. 33,6 del Lotta 2 - Svincolo Mangano incluso) compresi i raccordi con le attuali SS n.189 e SS n.121

Bolognetta S.c.p.a.

Contratto Generale:
Ing. Pierfrancesco Paglini

Il Responsabile Ambientale:
Ing. Claudio Lombardi

- PERIZIA DI VARIANTE N.1 -

Titolo elaborato:
MODIFICA TECNICA N. 128

OPERE D'ARTE - TOMBINI IDRAULICI - ASSE PRINCIPALE
Tombino TP14 - Esistente da adeguare
Tav.1 - Pianta, sezioni e rilievo manufatto esistente

Codice Unico Progetto (CUP): F41B03000230001

OPERA	ARGOMENTO	DOC. E PROG.	FASE	REVISIONE
PA17/08	PE	TP14	N001	50

CARTELLA:	FILE NAME:	NOTE:	PROT.	SCALA:
07	PETP14N001_50_4137.dwg	1=1	4137	VARIE

REV.	PRIMA EMISSIONE	DESCRIZIONE	DATA	REDDATTO	VERIFICATO	APPROVATO
0			Novembre 2015	ARINI	S. Fortino	D. Tironi

A.T.I. Progettisti: Gruppo: **POLITECNICA** INGENNERIA E ARCHITETTURA
Via Amendola, 6 - 50121 Firenze
tel 0552010801 fax 0552348956
e-mail pol@politecnica.it

Mandatario: **ACS ingegneri**
Via Cernaia 29/c - 59100 Prato
tel 0574 527854 fax 0574 589898
e-mail acs@acsingegneria.it

Il Progettista Responsabile:
Ing. Marcello Mancone

Il Coordinatore per la Sicurezza in fase di esecuzione:
Ing. Francesco Coccante

Il Direttore dei Lavori:
Ing. Sandro Favero

Il Coordinatore per la Sicurezza in fase di Esecuzione:
Ing. Francesco Coccante

Il Direttore dei Lavori:
Ing. Sandro Favero

ANAS S.p.A.
DATA: _____ PROTOCOLLO: _____ VISTO: IL RESPONSABILE DEL PROCEDIMENTO

CODICE PROGETTO: LQ410C E 1101

Dot. Ing. Ettore de Cesbron de la Grenellais