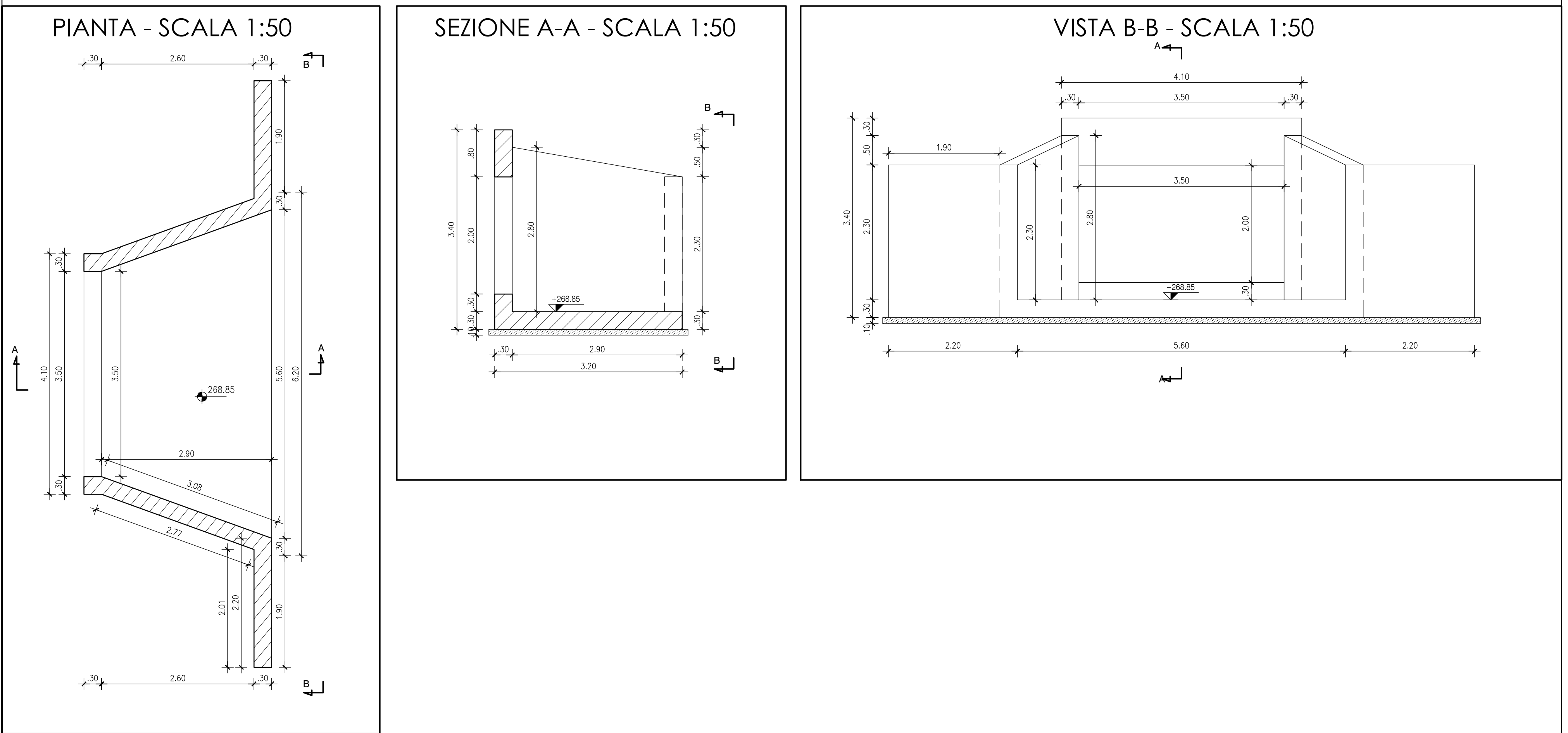


CARPENTERIA MANUFATTO DI IMBOCCO



CARPENTERIA MANUFATTO DI SBOCCO

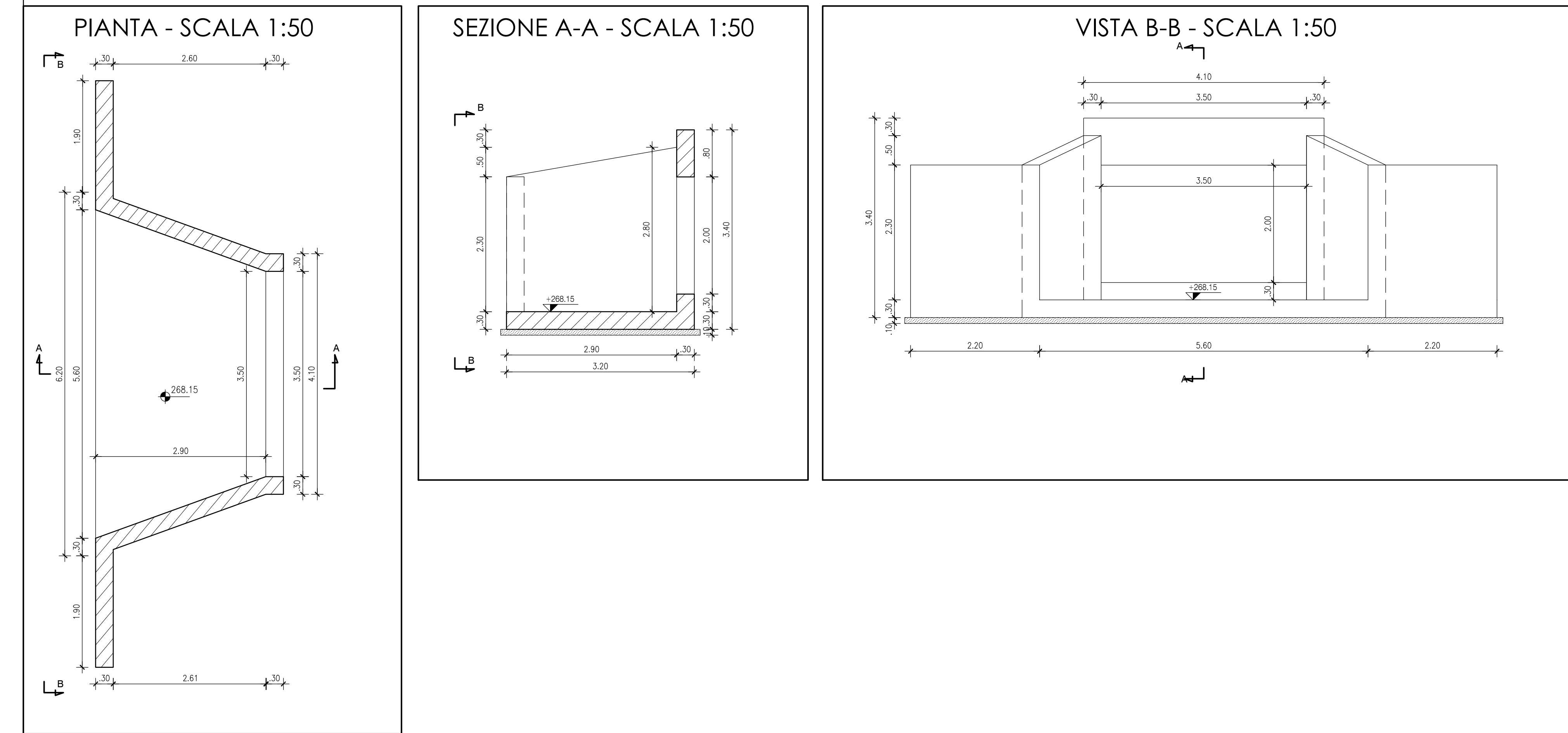
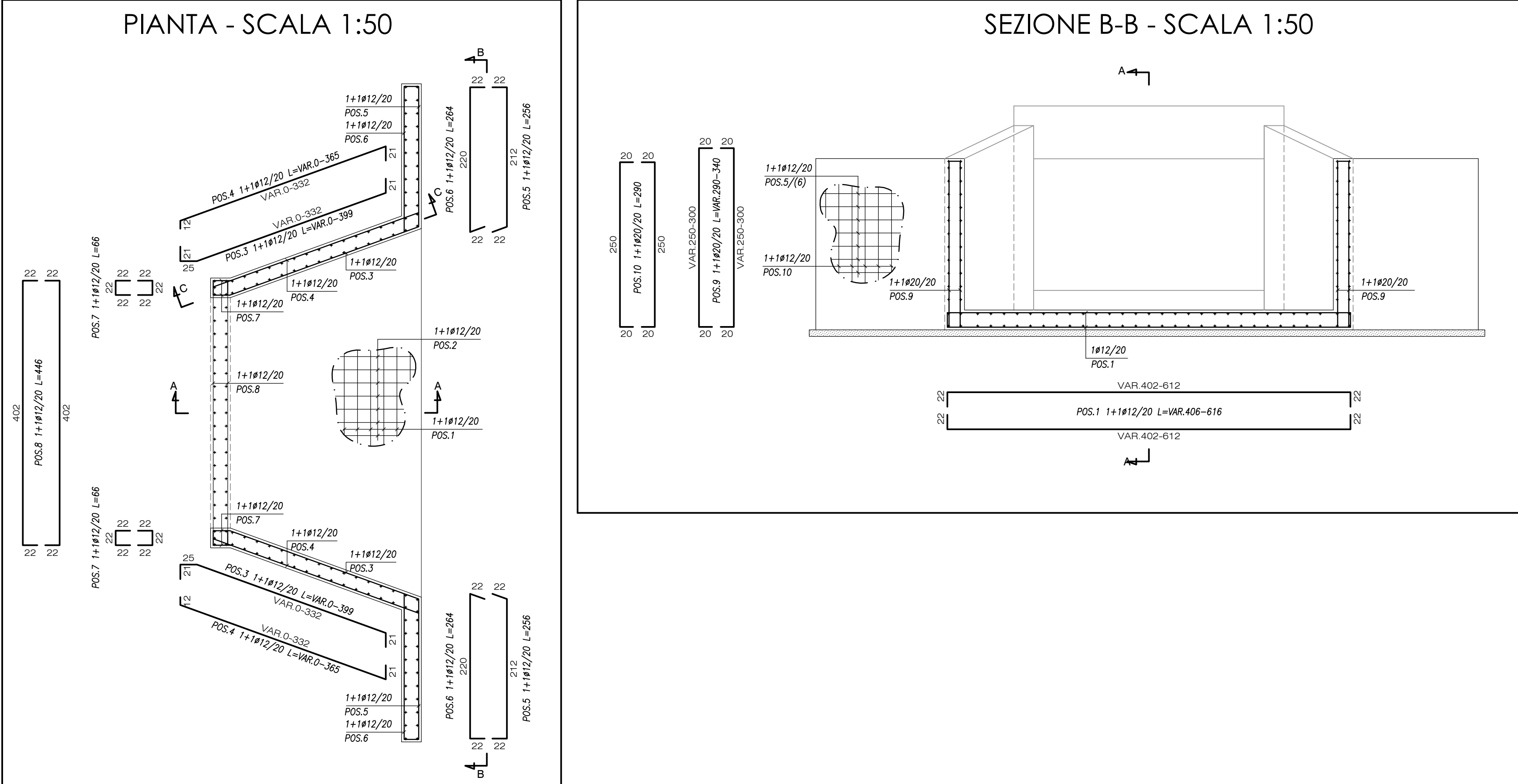


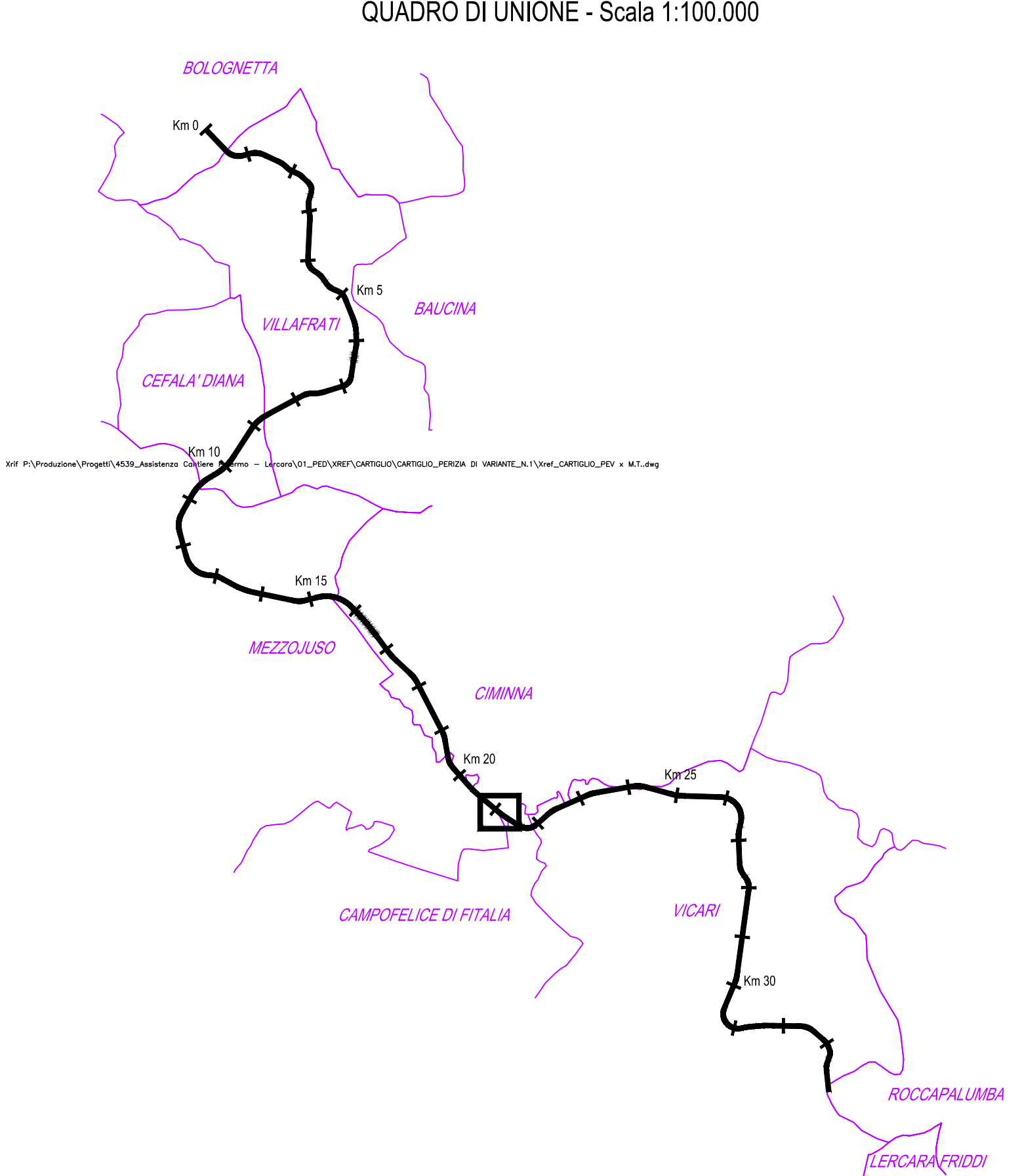
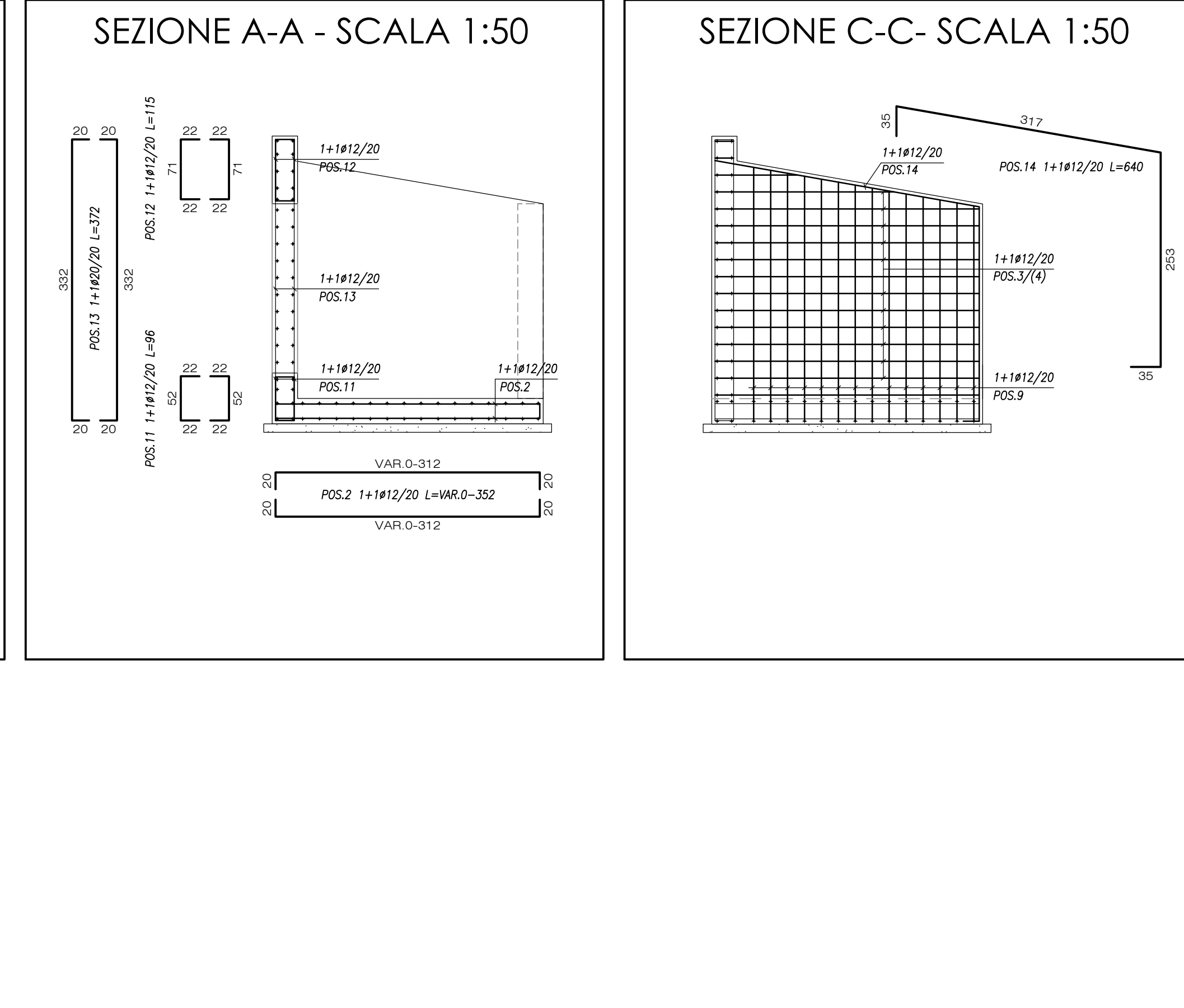
TABELLA MATERIALI TOMBINI E OPERE IDRAULICHE

DESCRIZIONE	Quantità	Unità	Spessore	Spessore	Spessore
ALCANTARA	1	m ²	10	10	10
ACQUAIO IN BARRE PER GETTI	1	m ²	10	10	10
COPRIFERRI	1	m ²	10	10	10
FERRI DISTANZIATORI PER OPERE IN C.A.	1	m ²	10	10	10
COLLETTORI IN P.E.A.D.	1	m ²	10	10	10
TUBAZIONI PER TOMBINI TIPO "ARCO"	1	m ²	10	10	10
CARBONATI E MATERASSI TIPO RENO	1	m ²	10	10	10
GRIGLIATI	1	m ²	10	10	10
GEOTESSUTI	1	m ²	10	10	10

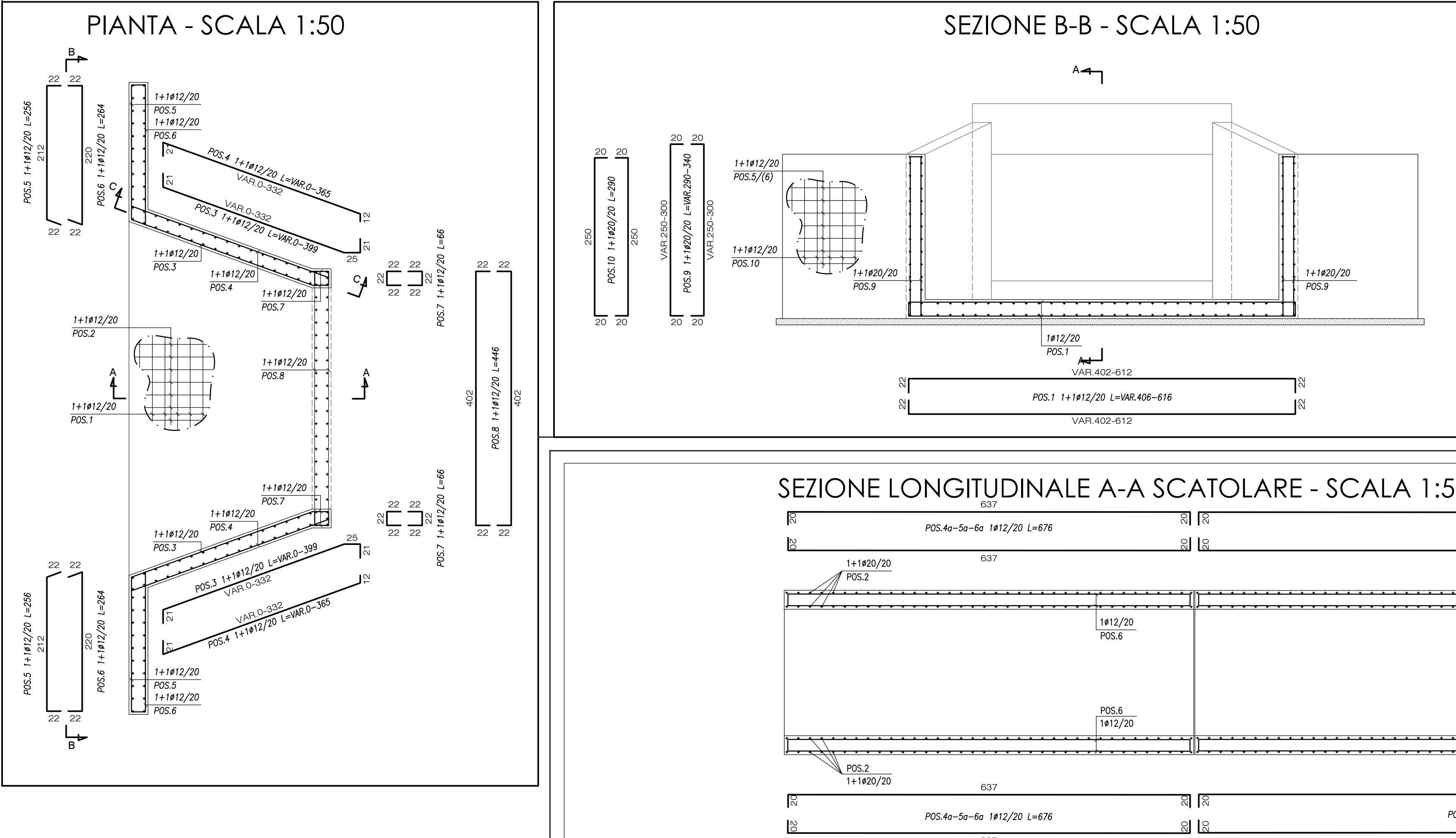
ARMATURE MANUFATTO DI IMBOCCO



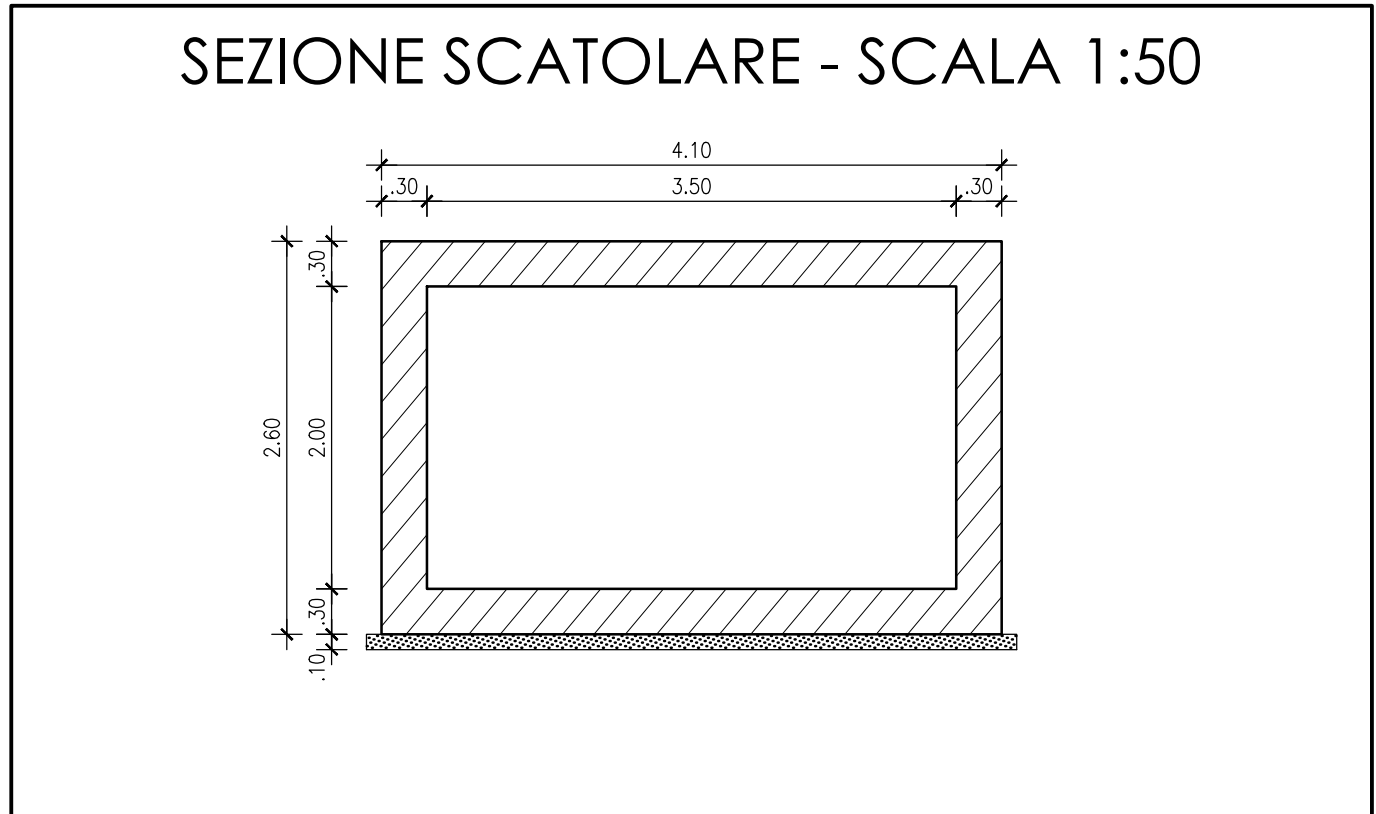
ARMATURE MANUFATTO DI SBOCCO



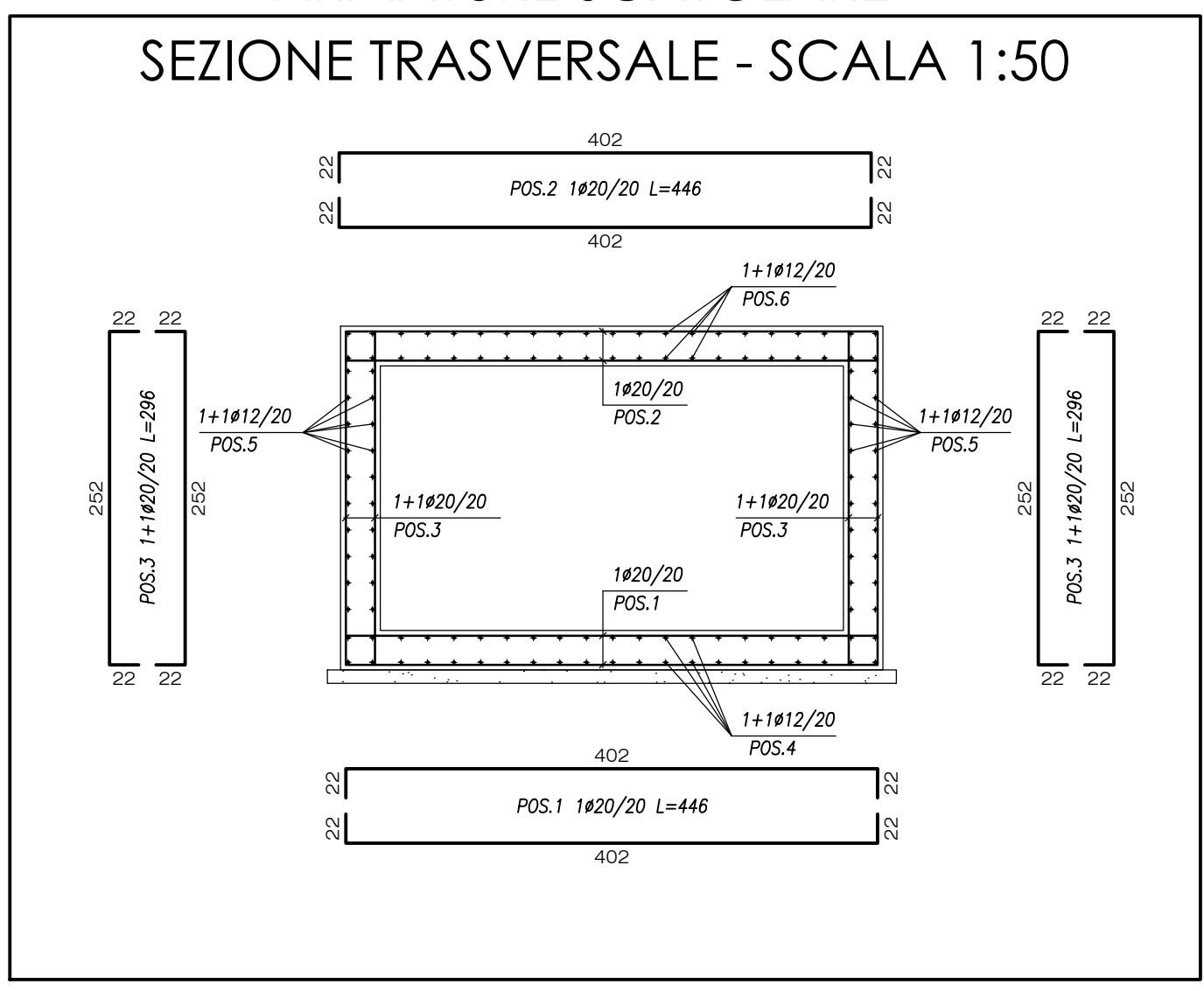
ARMATURE MANUFATTO DI SBOCCO



CARPENTERIA SCATOLARE



ARMATURE SCATOLARE



ANAS S.p.A.
DIREZIONE REGIONALE PER LA SICILIA

PA17/08
Affidamento a Contratto Generale dei Lavori di ammodernamento del tratto Palermo - Lercara Friddi, lotto funzionale del km. 14,4 (km. 0,0 del Lotto 2) compreso il tratto di raccordo della rotonda Bolognetta, al km.45,0 (km. 33,6 del Lotto 2 - Svincolo Margherita Indaco) compreso raccordi con le attuali SS n.189 e SS n.121

Bolognetta S.c.p.a.

- PERIZIA DI VARIANTE N.1 -

MODIFICA TECNICA N. 59
OPERE D'ARTE - TOMBINI IDRAULICI - ASSE PRINCIPALE
Tav.2 - Carpenteria e armature

Codice Unico Progetto (CUP): F41B03000230001

Codice elaborato: PA17/08 PE TP45 N0102 5 0

CARTELLA: FILE NAME: NOTE: FILE NAME: PROI: SCALE: VARIE:

REVISIONI:

A.T.1 Progettisti: **POLITECNICA** (Caltanissetta) - **ACS ingegneri** (Lercara Friddi)

Il Progettista Responsabile: **ACS ingegneri**

Il Coordinatore per la Sicurezza in fase di esecuzione: **ACS ingegneri**

Il Direttore dei Lavori: **ACS ingegneri**

Il Coordinatore per la Sicurezza in fase di Esposizione: **ACS ingegneri**

Il Direttore dei Lavori: **ACS ingegneri**

ANAS S.p.A. DATA: PROTOCOLLO: VISTO IL RESPONSABILE DEL PROCEDIMENTO: CODICE PROGETTO: L0410101111011 Doc. Ing. Ettore de Castro di la Grimalda