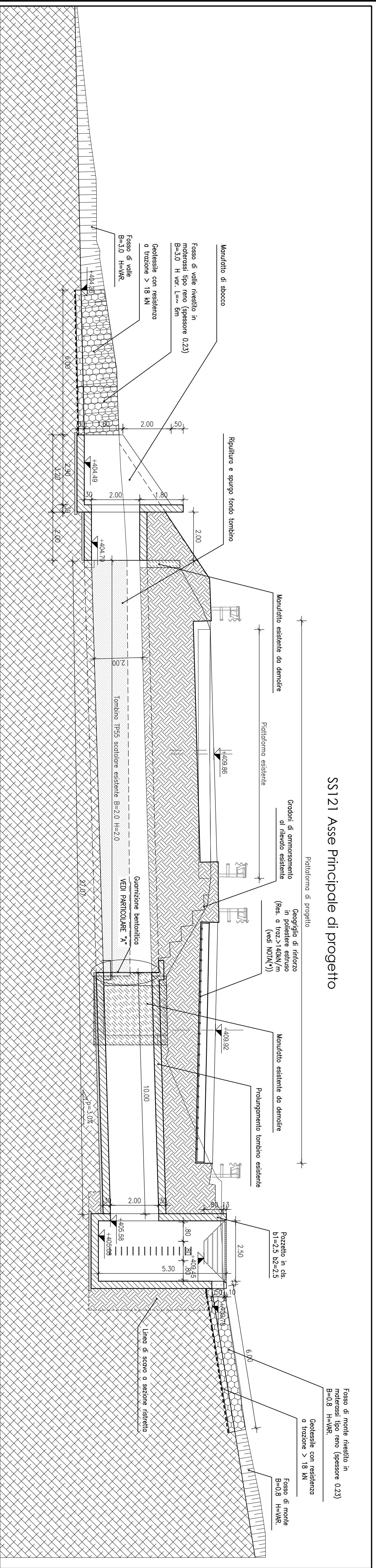
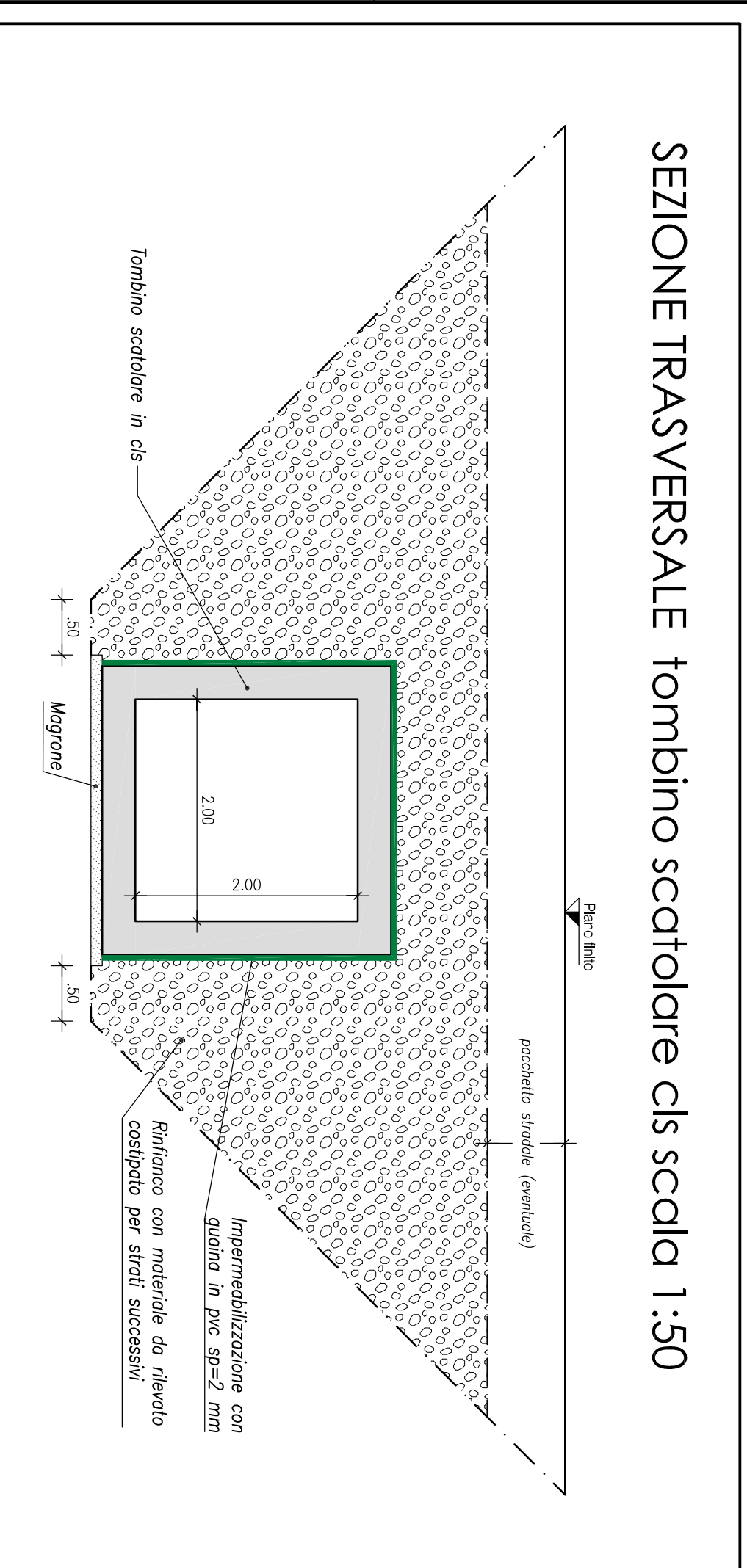


SEZIONE LONGITUDINALE A-A TOMBINO TP55 Progr. km 27+542 (asse sx) scdla 1:100

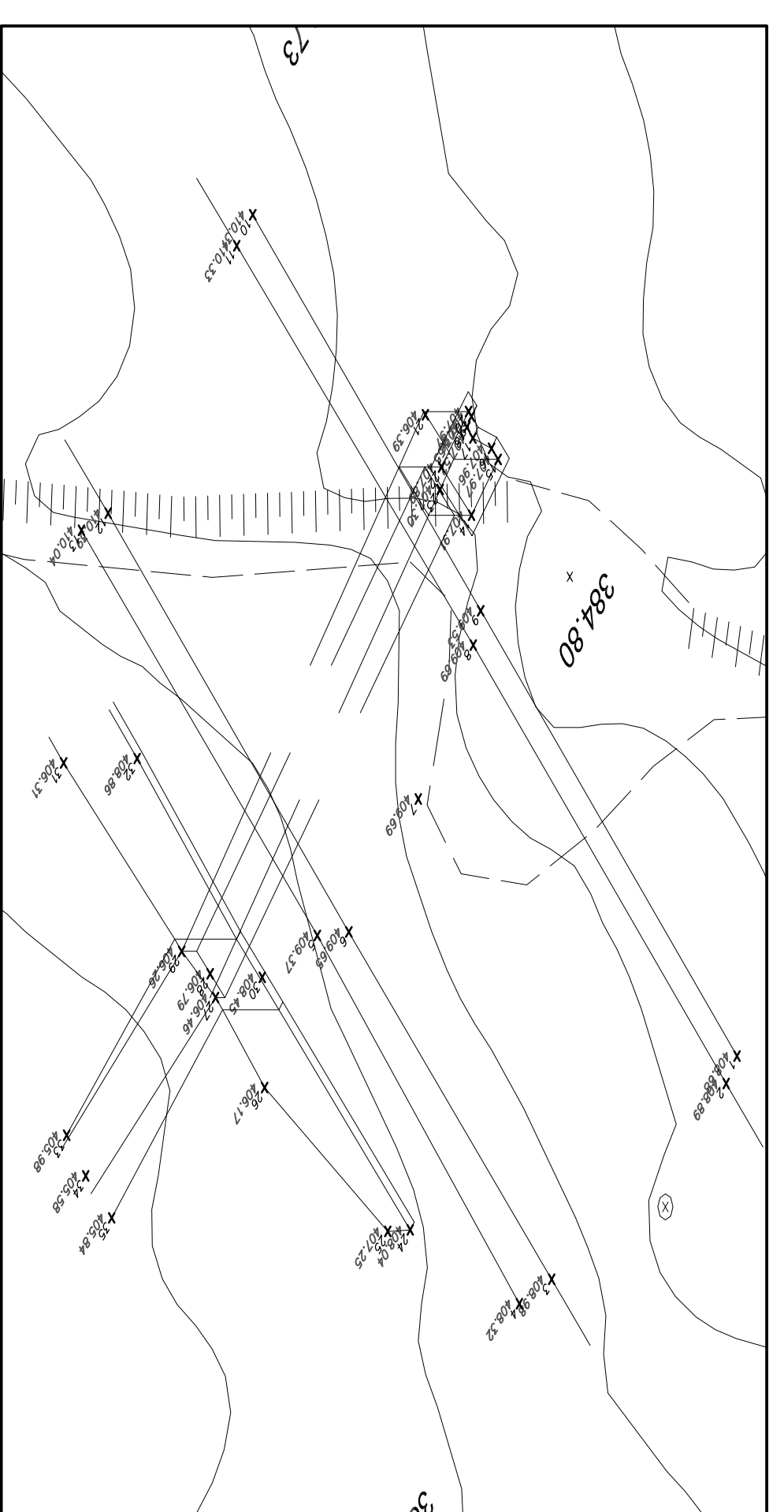


SS121 Asse Principale di progetto

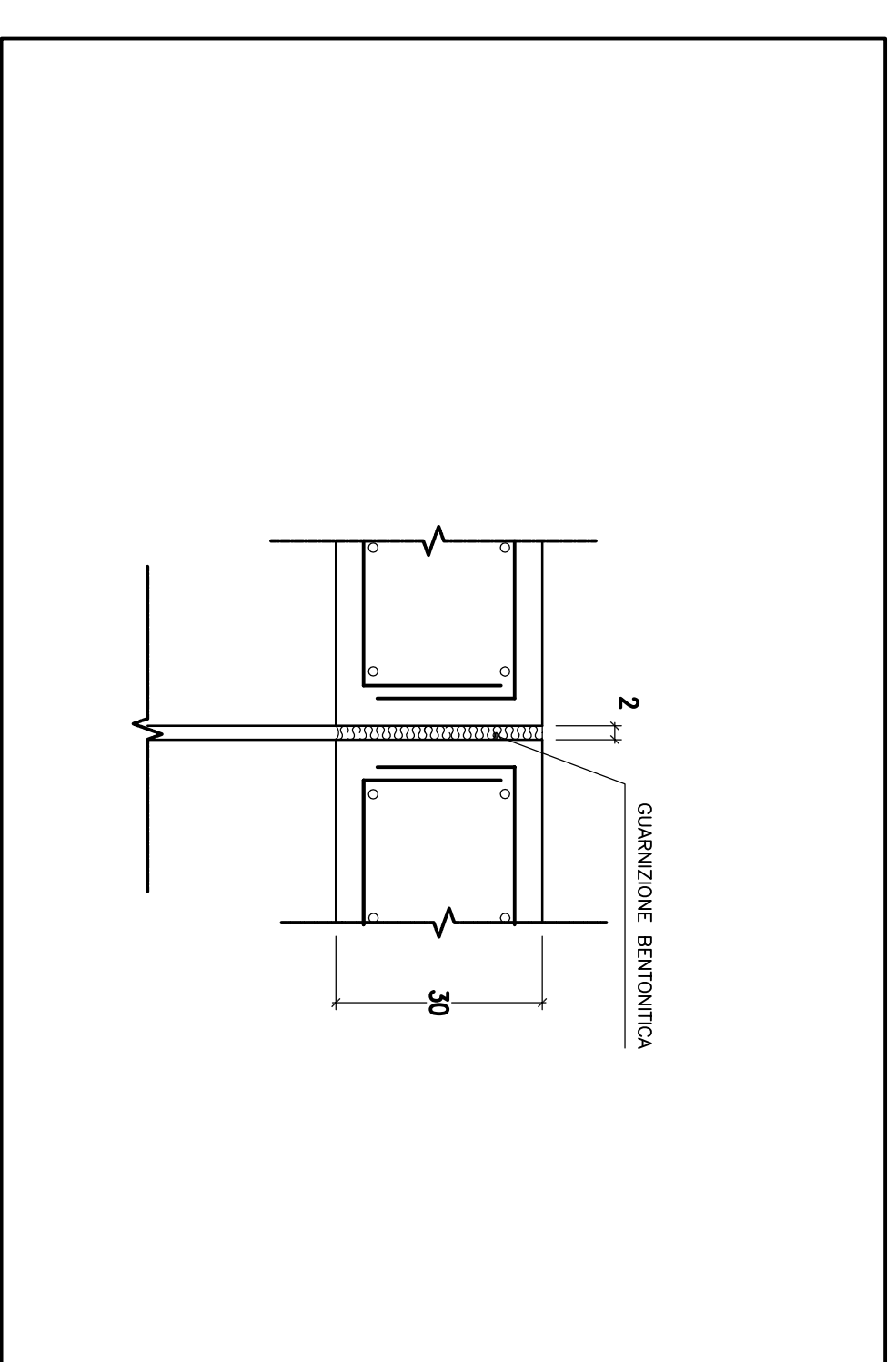
RILIEVO CILERMETRICO DI DETTAGLIO DEI MANUFATTI ESISTENTI



SEZIONE TRASVERSALE tombino scatorlare cls scdla 1:50



PARTICOLARE "A": GUARNIZIONE BENTONITICA Scdla 1:10



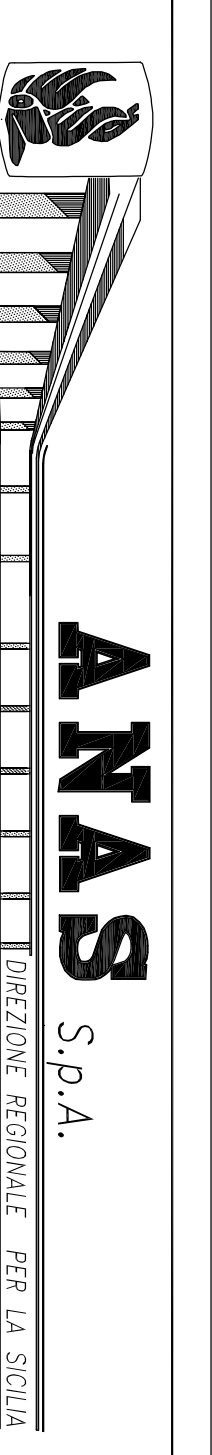
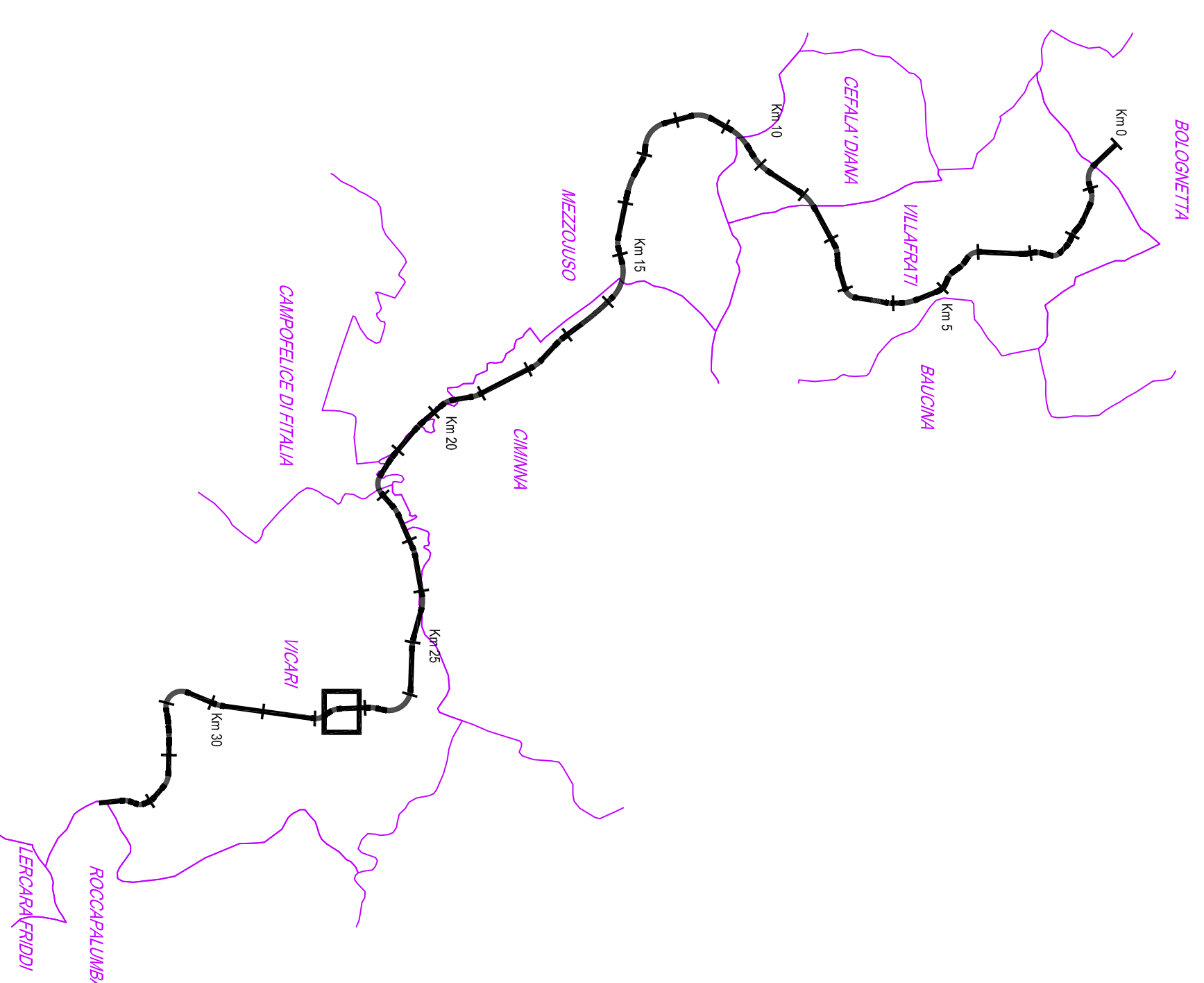
DOCUMENTAZIONE FOTOGRAFICA MANUFATTO ESISTENTE



Manufatto di imbocco



Manufatto di sbocco



Addebiato a Contratto Generale dei "Lavori di ammodernamento del tratto Palermo - Lercara Fiddi" (km. 14,4 km. 0,0 del Lotto 2) compresi il tratto di raccordo della stazione Bologna, al km. 48,0 (km. 33,6 del Lotto 2 - Sindaco Mangano induso) compresi i raccordi con le stazioni SS n. 189 e SS n. 121
Bologneta S.c.p.a.

OPERE D'ARTE - TOMBINI IDRAULICI - ASSE PRINCIPALE
 Tombino TP55 - Esistente da adeguare
 Tav. 1 - Pianta, sezioni e rilievo manufatto esistente

Codice Unico Progetto (CUP) : F41B03000230001

Codice elaborato: PA17/08 PE TP55 N0011 50

OPERA ARCHITETTURA DOC. FINO. FASE RESINONE

DATA	REVISIONE	DESCRIZIONE	DATA	REVISIONE	DESCRIZIONE
0	1	PRIMA EMISSIONE	0	1	PRIMA EMISSIONE
1	2		1	2	
2	3		2	3	
3	4		3	4	
4	5		4	5	
5	6		5	6	

ANAS S.p.A. - **POLITECNICA** - **ACS ingegneri**

Il Direttore dei Lavori: **Roberto Zappalà**

Il Responsabile del Progetto: **Roberto Zappalà**

Il Coordinatore per la Sicurezza: **Roberto Zappalà**

Il Direttore del Lavoro: **Roberto Zappalà**

Il Responsabile del Progetto: **Roberto Zappalà**

Il Coordinatore per la Sicurezza: **Roberto Zappalà**

Il Direttore del Lavoro: **Roberto Zappalà**