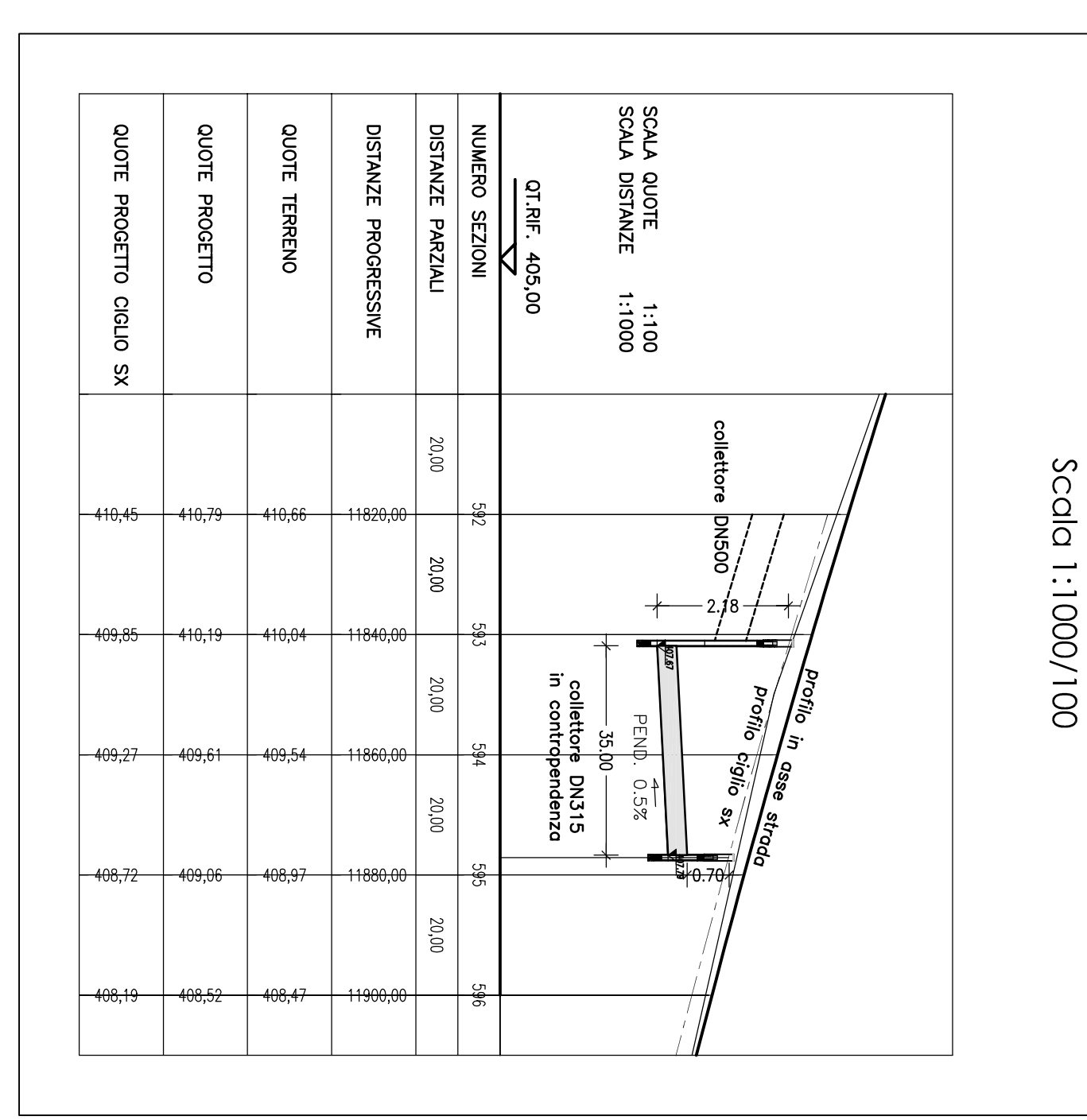
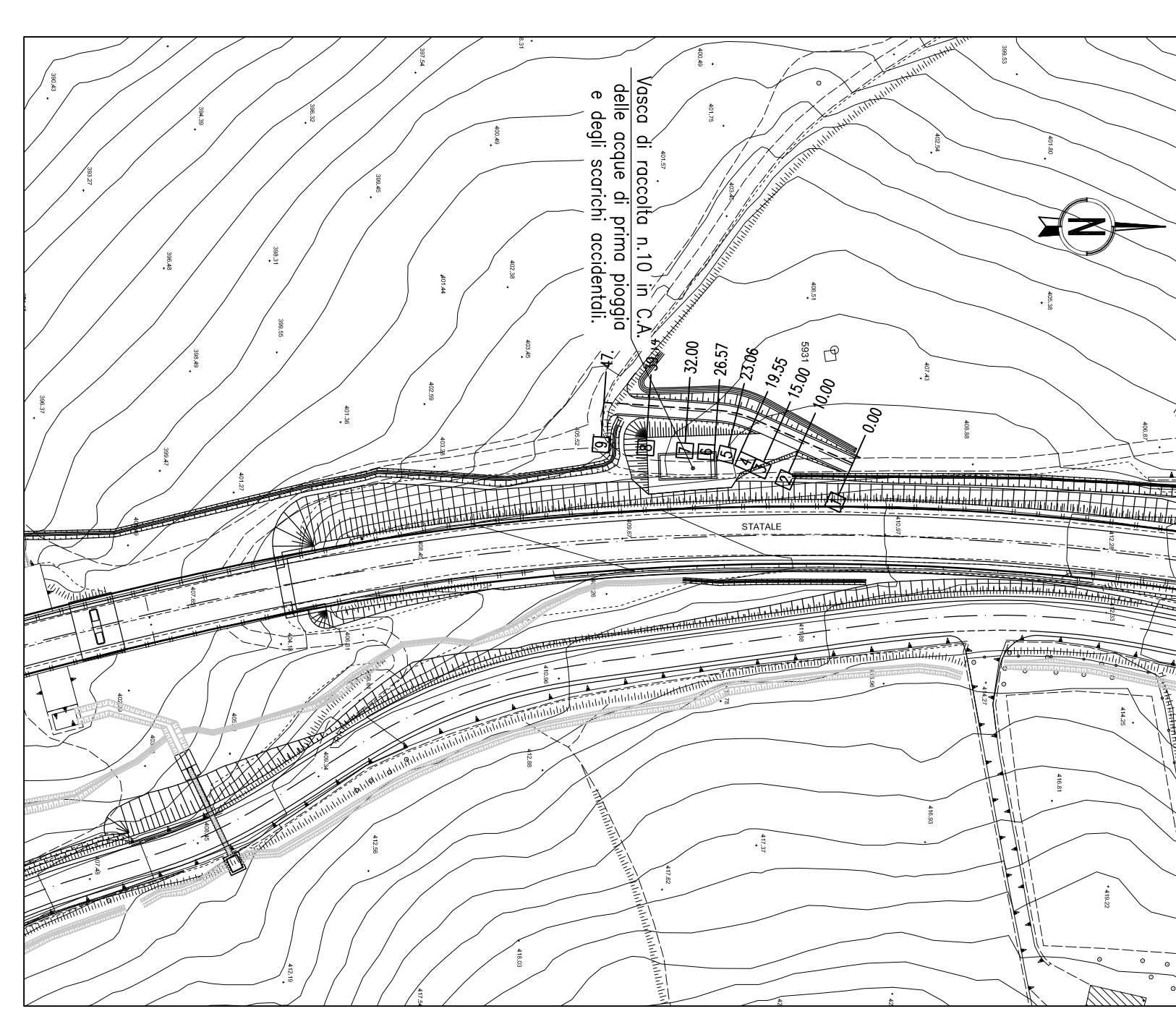


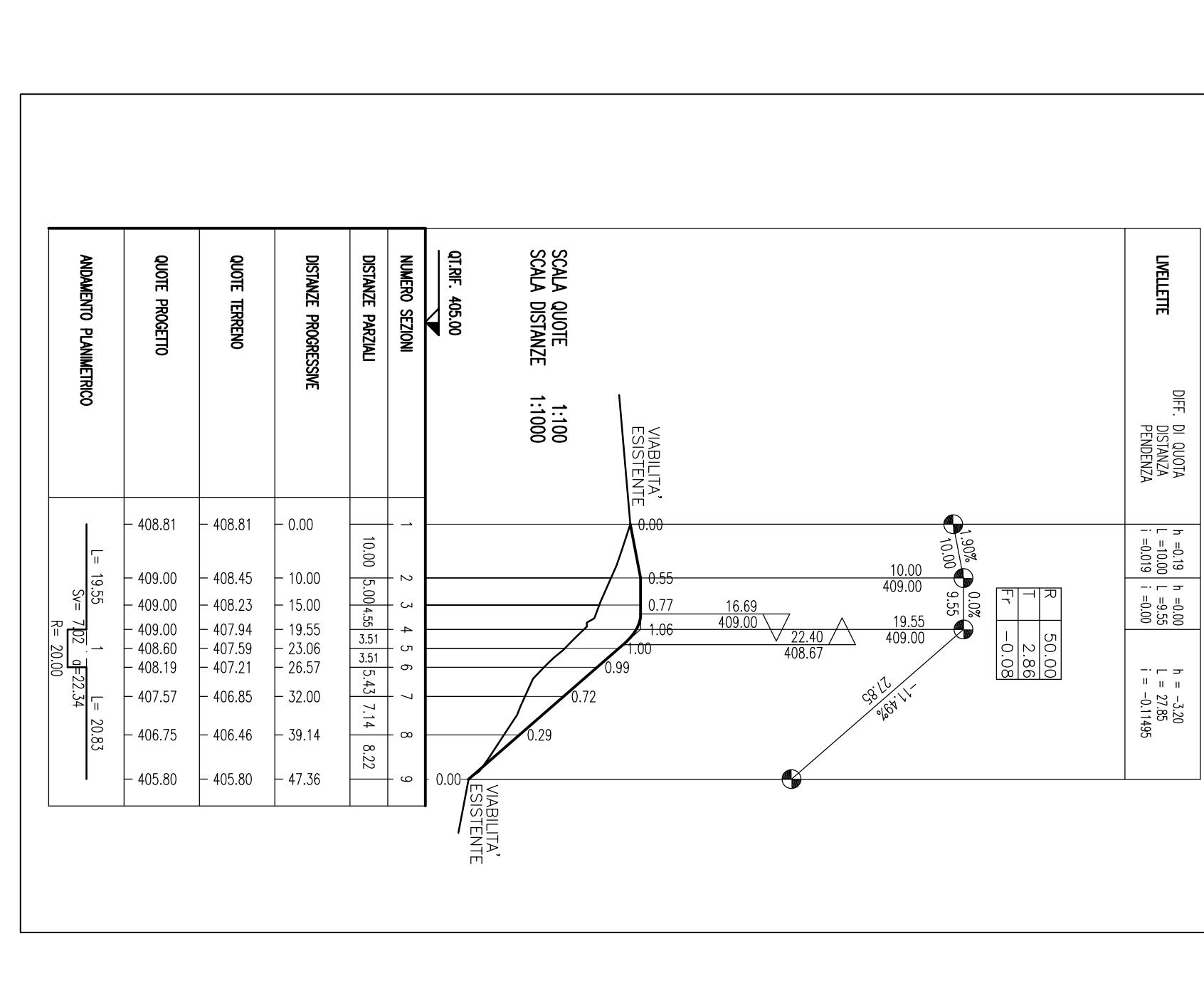
PROFLO LONGITUDINALE COLLETORE DN315 ACCQUE DI PIATTAFORMA DA PRGG.11-842 A PRGG.11-877  
Scala 1:1000/100



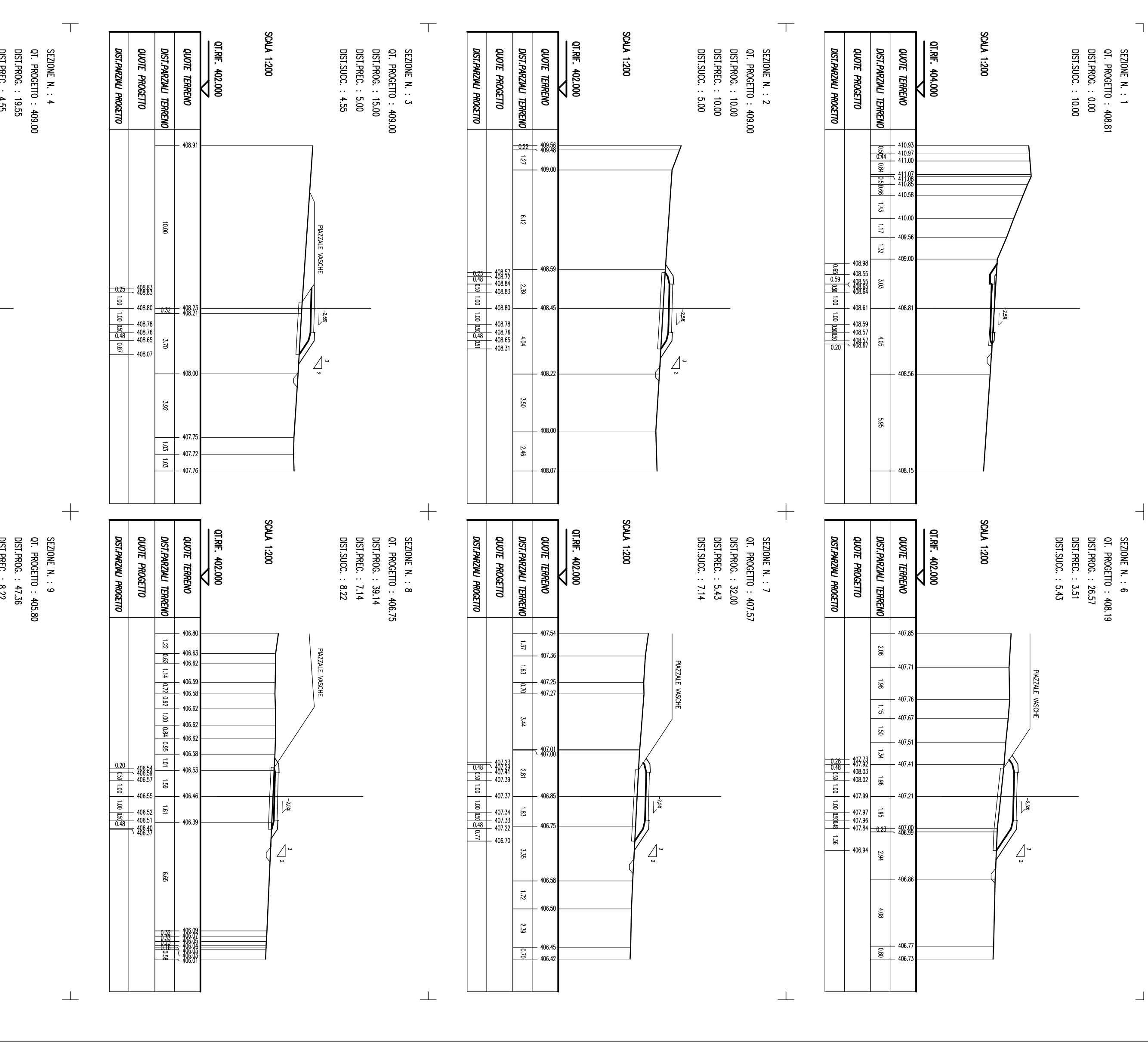
STRALCIO PLANIMETRICO  
Scala 1:1000



PROFLO LONGITUDINALE VIABILITA' DI ACCESSO ALLE VASCHE  
Scala 1:1000/100



SEZIONI TRASVERSALI  
Scala 1:200



TRACCIAMENTO PLANIMETRICO  
Scala 1:500

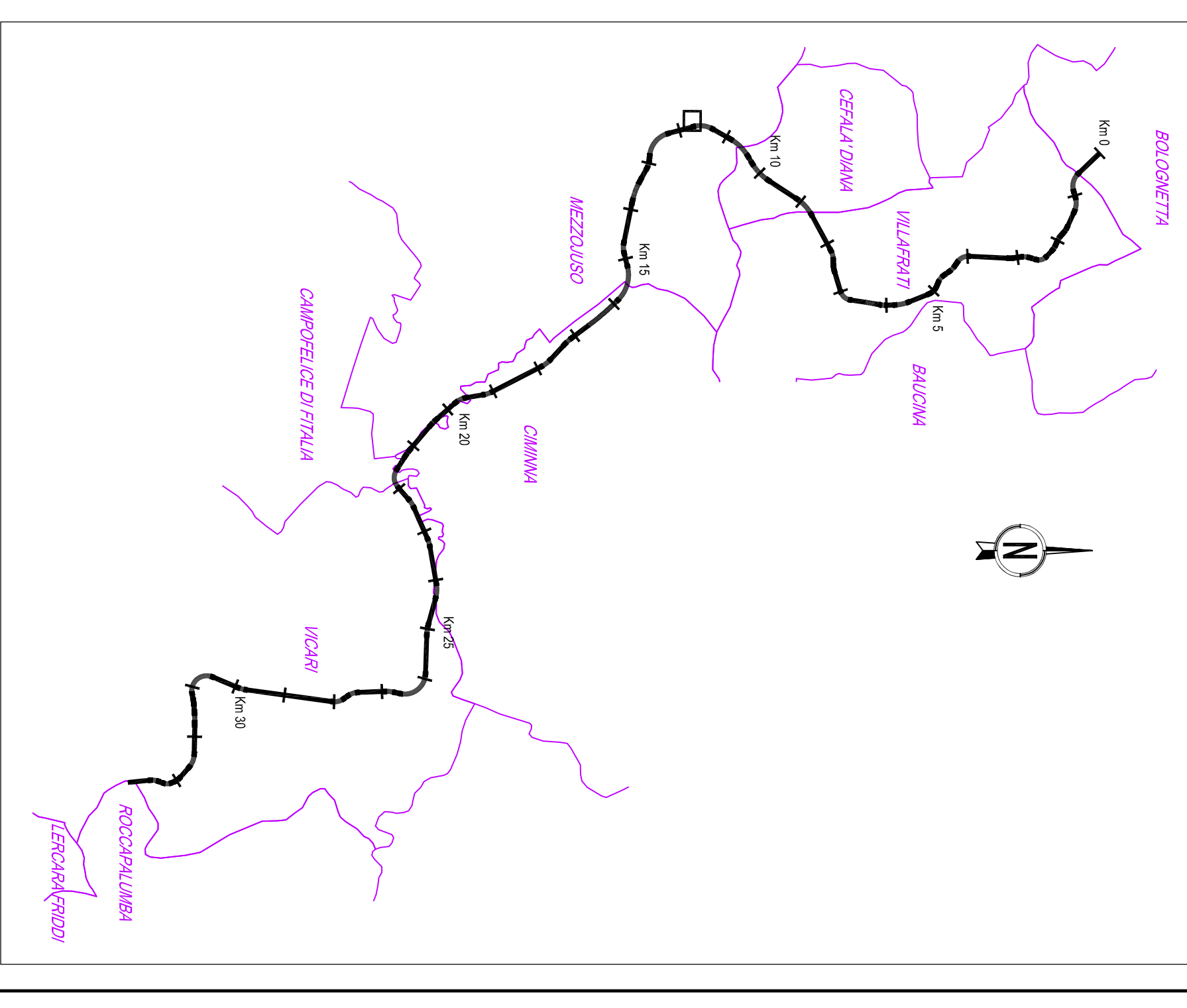
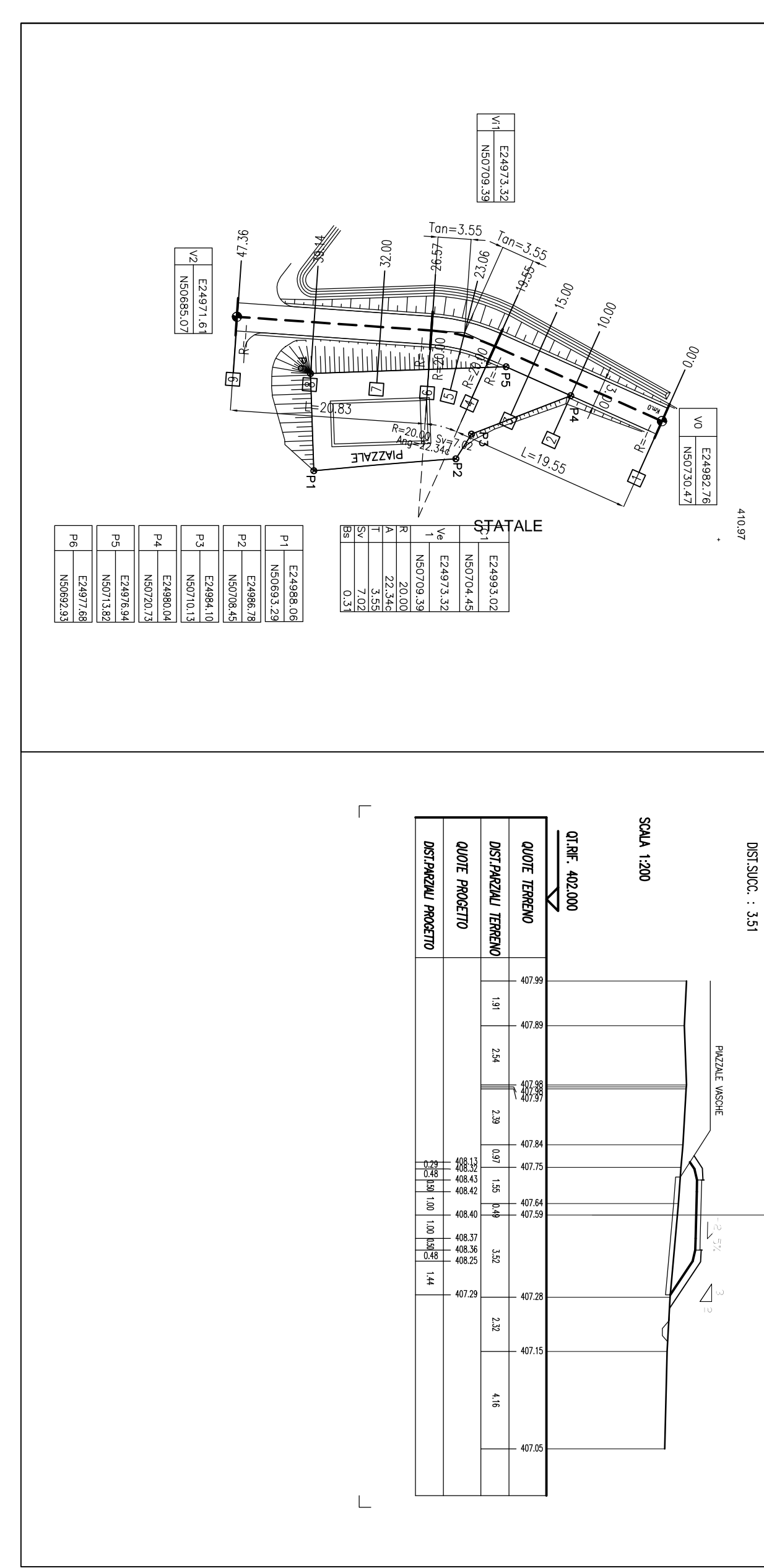


TABELLA MATERIALI, LAVORI E OPERE IDRAULICHE

DESCRIZIONE	Quantità	Unità	Costo Unitario (€)	Costo Totale (€)
ACQUARO IN BAMBÈ	54	m <sup>2</sup>	200	10.800
CONCRETO	25	m <sup>3</sup>	100	2.500
FERRO	25	kg	100	2.500
...	...	...	...	...

**ANAS S.p.A.**  
**PAZ708**  
**Bologneta S.p.A.**  
**OPERE D'ARTE**  
**MODIFICA TECNICA N. 84**  
**asilo idraulico - Vassa di Rescaldi n. 10 - Piazzale e viabilità di accesso - Strada pianificatoria, pianta, sezioni e particolari**  
**MODIFICA TECNICA N. 84**  
**OPERE D'ARTE**  
**asilo idraulico - Vassa di Rescaldi n. 10 - Piazzale e viabilità di accesso - Strada pianificatoria, pianta, sezioni e particolari**  
**MODIFICA TECNICA N. 84**  
**OPERE D'ARTE**  
**asilo idraulico - Vassa di Rescaldi n. 10 - Piazzale e viabilità di accesso - Strada pianificatoria, pianta, sezioni e particolari**

**ANAS S.p.A.**  
**PAZ708**  
**Bologneta S.p.A.**  
**OPERE D'ARTE**  
**MODIFICA TECNICA N. 84**  
**asilo idraulico - Vassa di Rescaldi n. 10 - Piazzale e viabilità di accesso - Strada pianificatoria, pianta, sezioni e particolari**  
**MODIFICA TECNICA N. 84**  
**OPERE D'ARTE**  
**asilo idraulico - Vassa di Rescaldi n. 10 - Piazzale e viabilità di accesso - Strada pianificatoria, pianta, sezioni e particolari**

**ANAS S.p.A.**  
**PAZ708**  
**Bologneta S.p.A.**  
**OPERE D'ARTE**  
**MODIFICA TECNICA N. 84**  
**asilo idraulico - Vassa di Rescaldi n. 10 - Piazzale e viabilità di accesso - Strada pianificatoria, pianta, sezioni e particolari**  
**MODIFICA TECNICA N. 84**  
**OPERE D'ARTE**  
**asilo idraulico - Vassa di Rescaldi n. 10 - Piazzale e viabilità di accesso - Strada pianificatoria, pianta, sezioni e particolari**