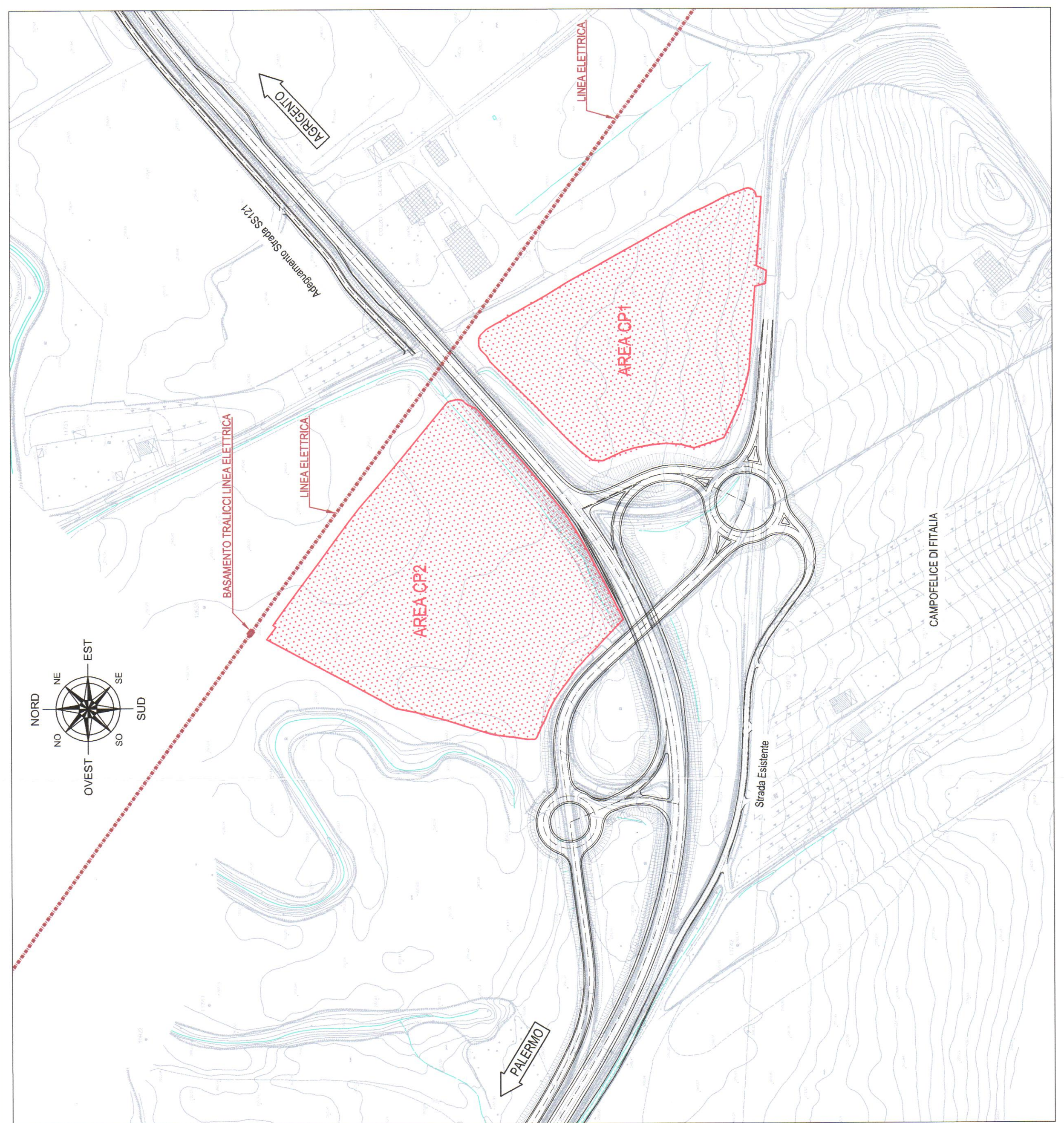
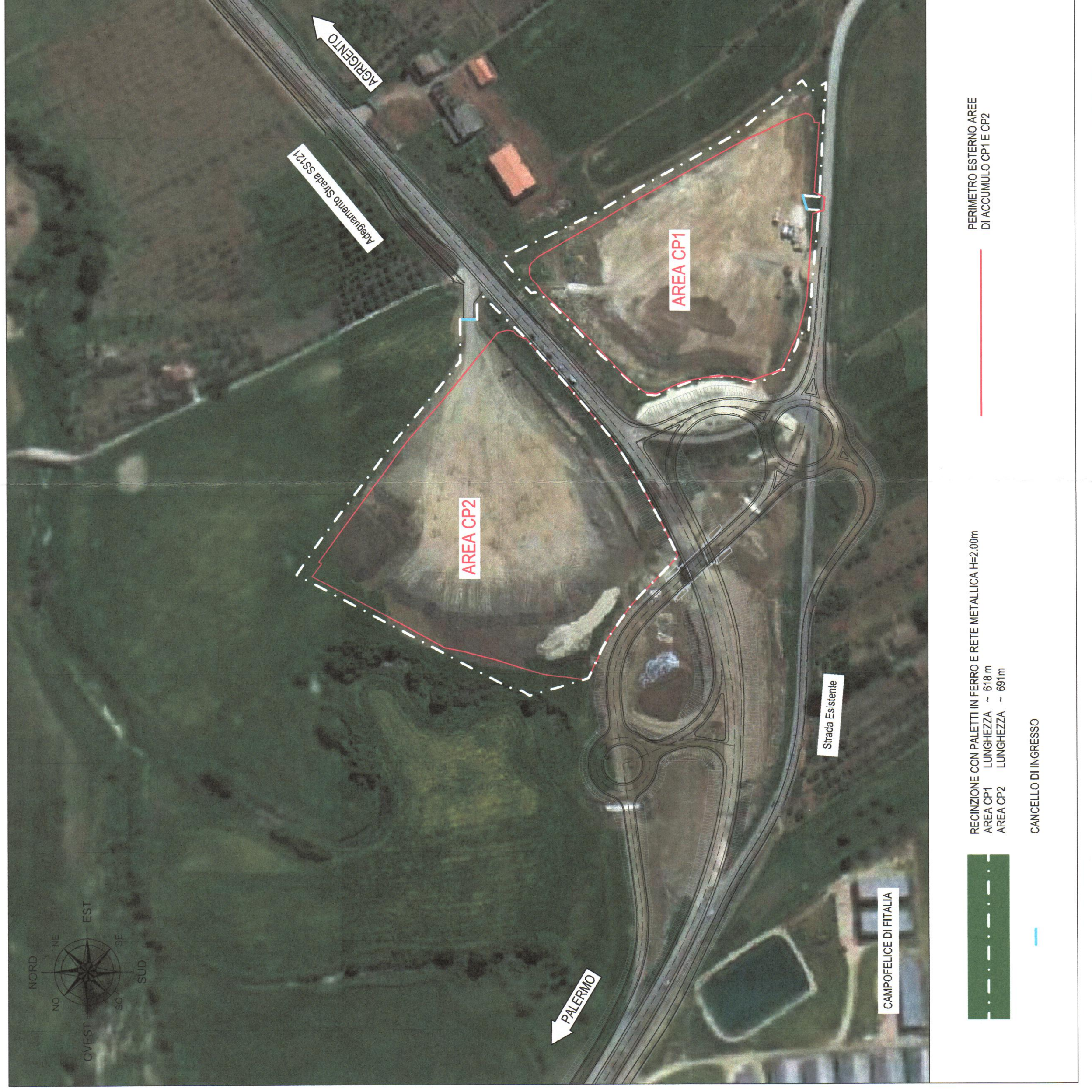


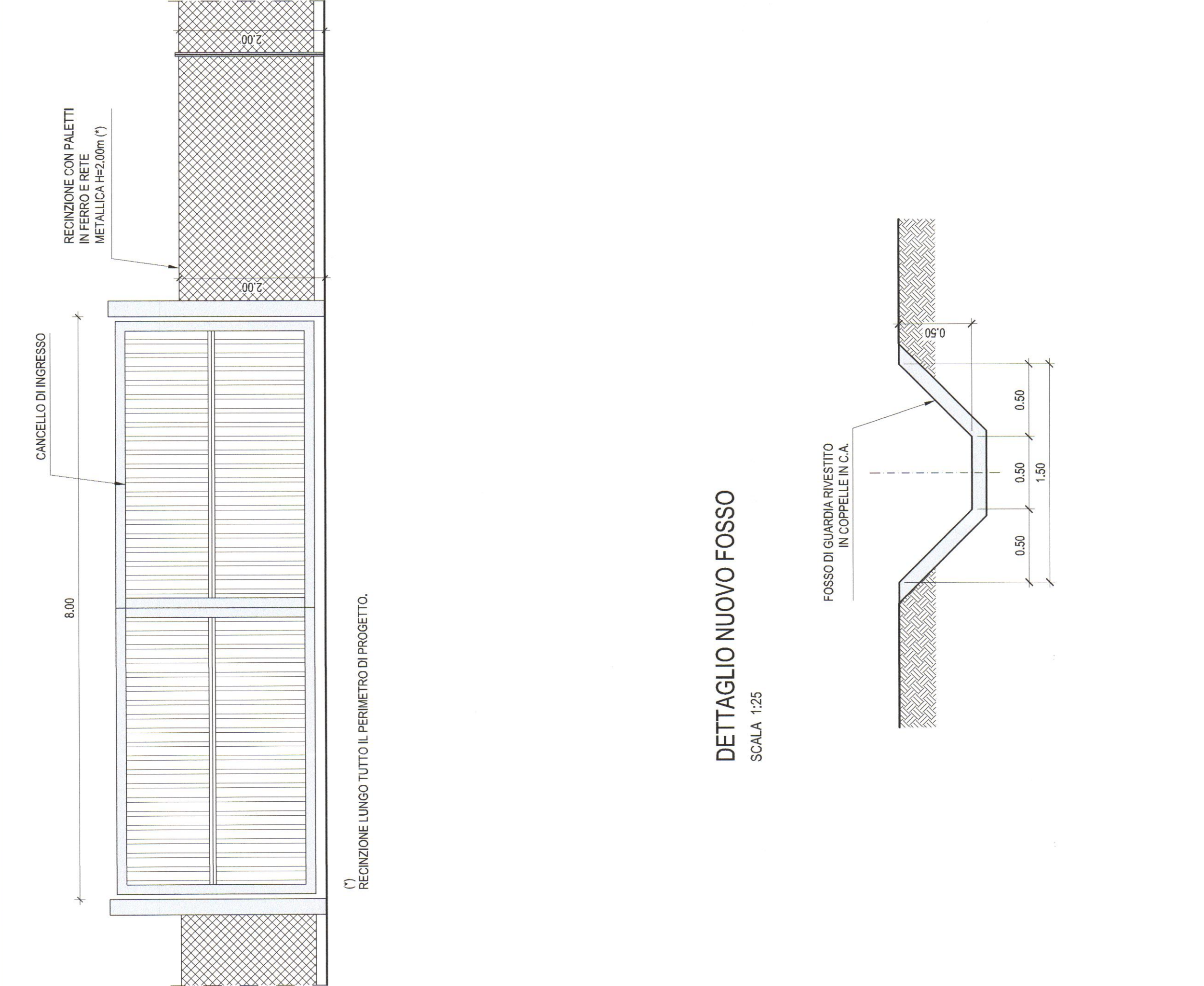
PLANIMETRIA STATO ATTUALE
SCALA 1:2000



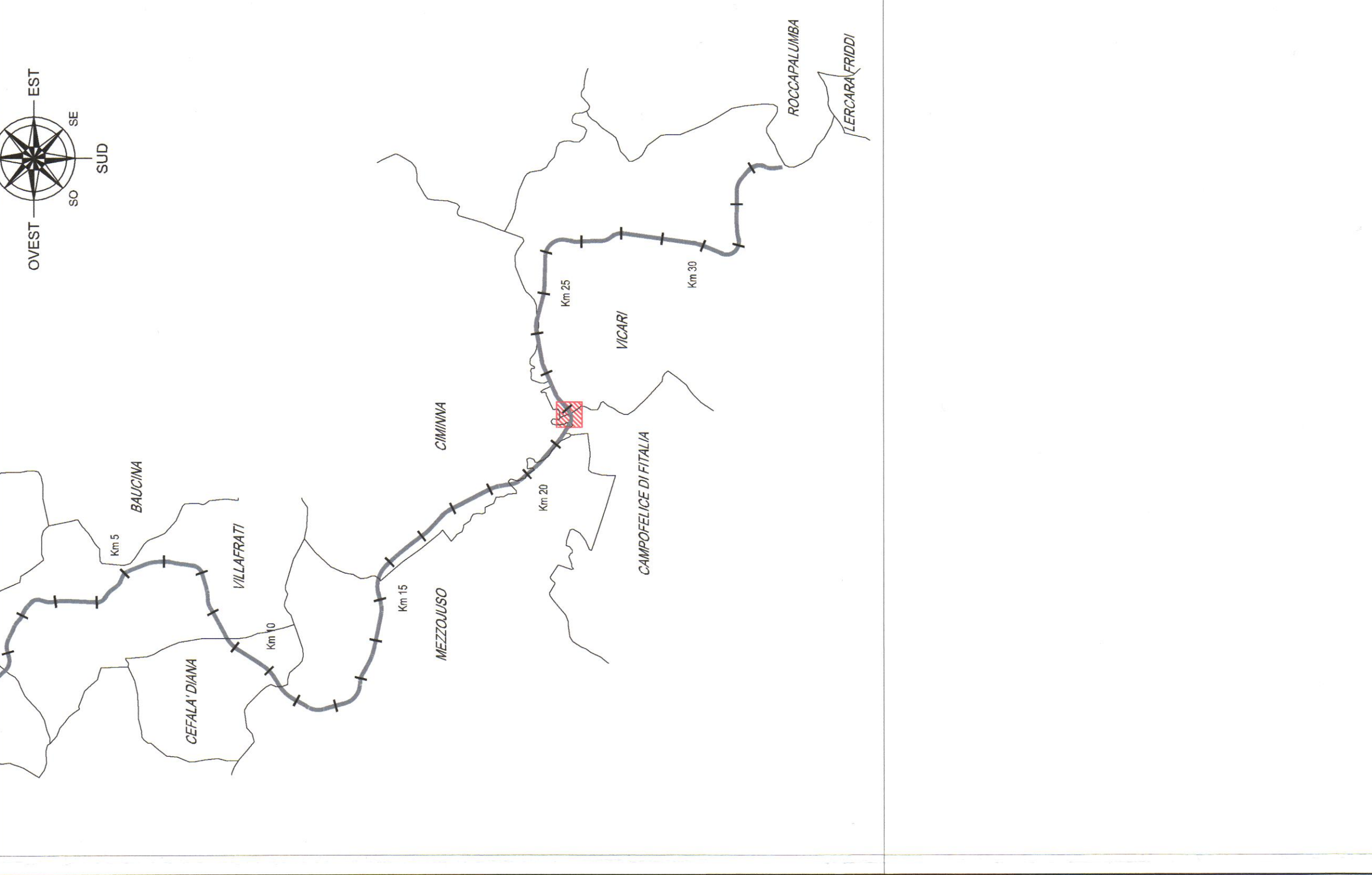
SCHEMA RECINZIONI E CANCELLI
SCALA 1:2000



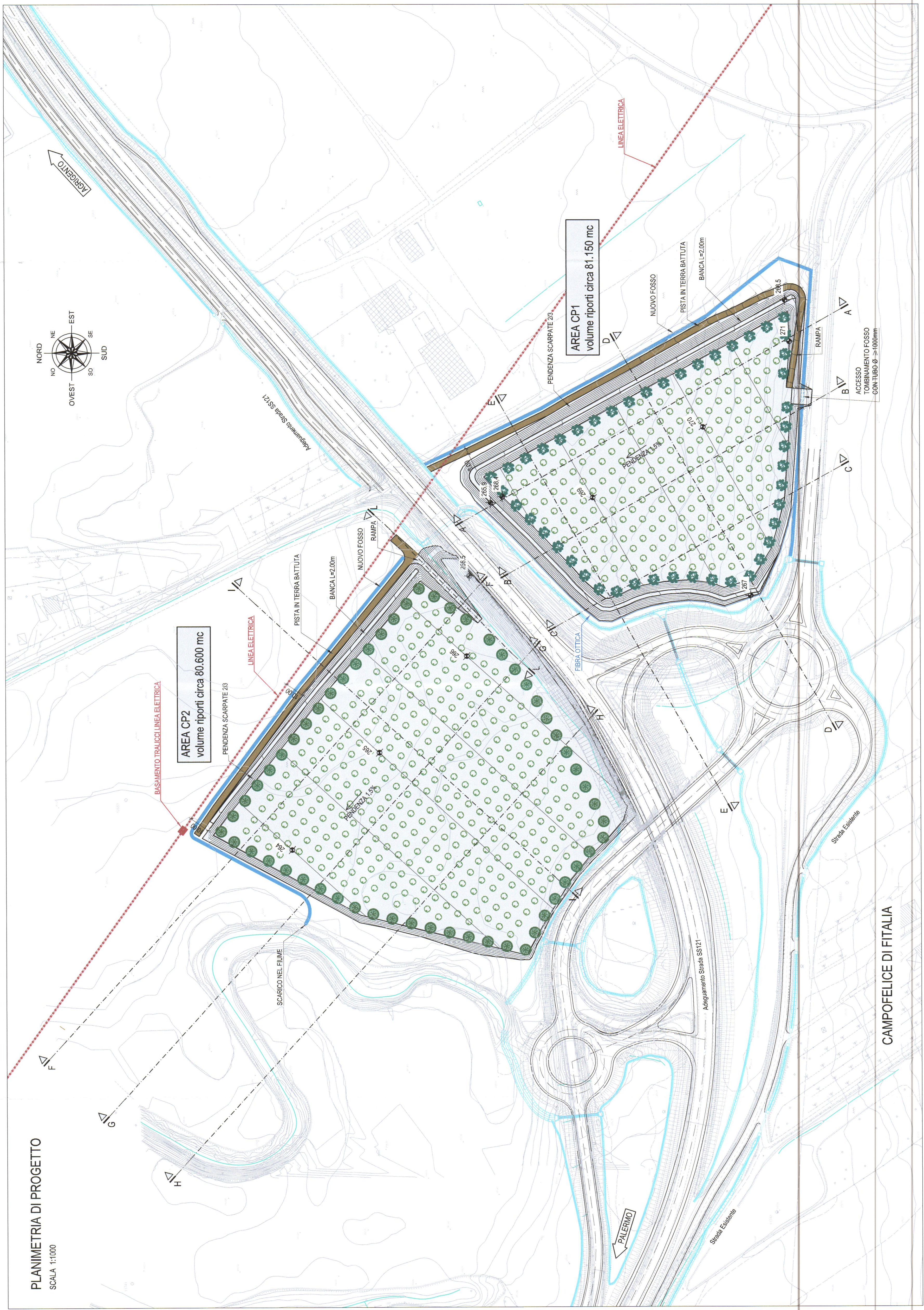
PARTICOLARE CANCELLI DI INGRESSO E RECINZIONE AREE CP1 E CP2
SCALA 1:400



PIANTA CHIAVE - Scala 1:100.000



PLANIMETRIA DI PROGETTO
SCALA 1:1000



SISTEMAZIONE FINALE DELL'AREA
Al termine della realizzazione delle opere, al procedente di investimento è raccomandato il completamento e il controllo delle opere superficiali verificate. Le nuove superfici realizzate verranno pianificate con essiccazione naturale.

VOLUMI DI SCANO E RIPIORTO AREA CP1

- Scano di scarto a bordi (pari a 3 m) da adibire agli allineamenti: 8.100 mc
- Riparto compreso la fascia di compattezza migliorata, escluso scano: 81.500 mc

VOLUMI DI SCANO E RIPIORTO AREA CP2

- Scano di scarto a bordi (pari a 3 m) da adibire agli allineamenti: 11.300 mc
- Riparto compreso la fascia di compattezza migliorata, escluso scano: 89.800 mc

COMPATTAZIONE RILEVATO
In linea di massima i lavori conosciuti e discussi dovranno essere eseguiti in un arco di tempo di 150 giorni circa al fine di ottenere il miglior risultato possibile. I lavori dovranno essere eseguiti in un arco di tempo di 150 giorni circa al fine di ottenere il miglior risultato possibile.

NOTA
Durante tutta la fase di abbinamento dovrà essere garantita l'edificazione delle acque meteoriche.

PROF. ING. GIANFRANCO MARCHI

GEOLOGO DOTT. STEFANO FERRO

REV.	DATA	DESCRIZIONE	REDAZIONE	APPROVATO	CONTROLLATO
1					
2					
3					
4					

PROGETTO ESECUTIVO DI DETTAGLIO

COMITENTE: Bolognetta S.p.a.

PROGETTO: S15022

LABORIO: S15022/F3

SCALA: TV 030

FOGLIO: 1:2000-1:1000-150

PROGETTO: SIS_PENNE

SCALA: 1:1

PROGETTO: PLANIMETRIA STATO ATTUALE - PROGETTO E DETTAGLI