

PLANIMETRIA DELLO STATO DI FATTO - SCALA 1:1000

LEGENDA

- Delimitazione effettiva area di stoccaggio
- Vegetazione ripariale e/o boschiva



FOTO 1

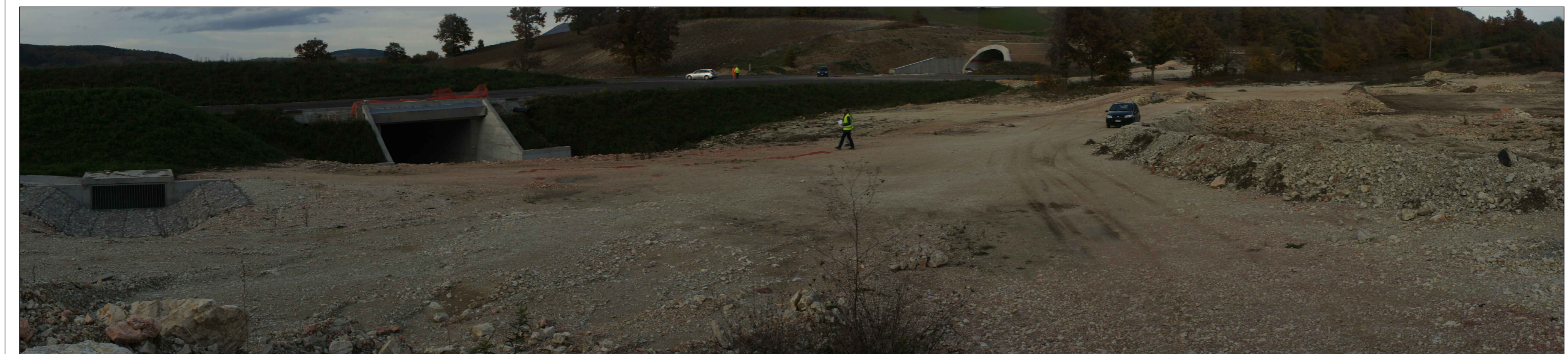


FOTO 2

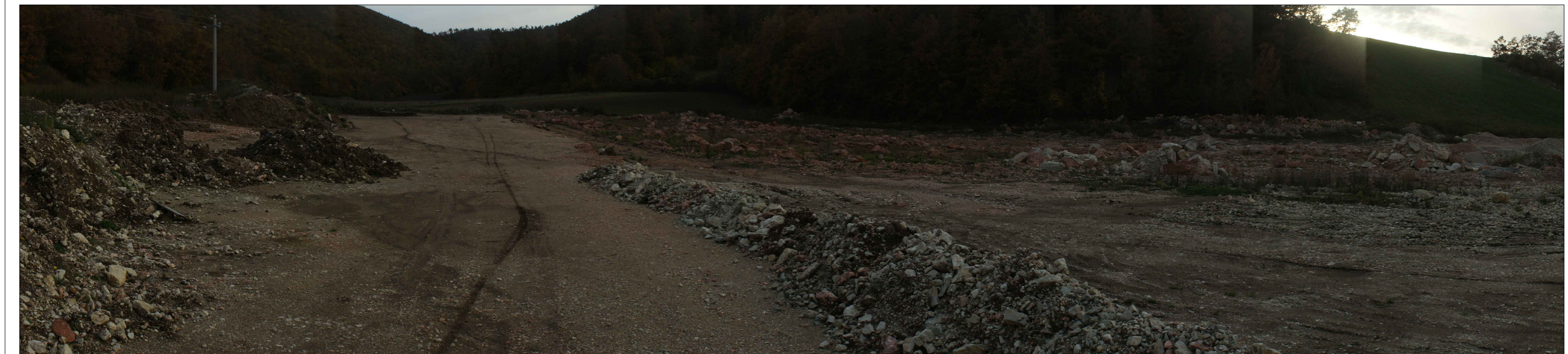


FOTO 3

QUADRILATERO
Marche Umbria S.p.A.

ASSE VIARIO MARCHE-UMBRIA
E QUADRILATERO DI PENETRAZIONE INTERNA
MAXILOTTO 1

PROGETTO ESECUTIVO

CONTRAENTE GENERALE		IL RESPONSABILE DEL CONTRAENTE GENERALE				
GRUPPO DI PROGETTAZIONE DEL PROGETTO ESECUTIVO APPROVATO		IL PROGETTISTA				
ATI: TECHNITAL s.p.a. (mandataria) EGIS STRUCTURES & ENVIRONNEMENT S.A. SCS s.r.l. Società Italiana Consulenza Strade S.I.S. Studio di Ingegneria Stradale s.r.l. SOL Geologia Geotecnica Opere in sottoterraneo Difesa del territorio						
INTEGRAZIONE PRESTAZIONI SPECIALISTICHE <i>Dott. Ing. M. Raccosta</i>		IL GEOLOGO				
IL GEOLOGO <i>Dott. Geol. F. Ferrari</i>		IL RESPONSABILE DELLA CONGRUENZA FUNZIONALE CON IL PROGETTO ESECUTIVO APPROVATO (ATI: TECHNITAL-EGIS-SOL-SIS-SCS)				
VISTO IL RESPONSABILE DEL PROCEDIMENTO <i>Dott. Ing. Vincenzo Lommi</i>	VISTO IL COORDINATORE DELLA SICUREZZA IN FASE DI ESECUZIONE	LA DIREZIONE LAVORI				
SUBLOTTO 2.1: S.S. 77 "VAL DI CHIENTI" TRONCO PONELATRAVE - FOLIGNO TRATTO VALMENDOTRE - GALLERIA MUCCIA (esclusa galleria) RIPRISTINO DELLE AREE DI CANTIERE - AREA S4 STATO DI FATTO RILIEVO FOTOGRAFICO						
Codice Unico di Progetto (CUP) F12C0300050010 (Delibera CPE 15/2014)		REVISIONE	FOGLIO	SCALA		
CODICE AREA	DATA	REDAZIONE	VERIFICATO	APPROVATO		
D						
C						
B	REVISIONE	17.07.2017	Scamardello C.	Mandorini G. / Lamberi R.		
A	EMISSIONE	31.03.2015	Scamardello C.	Mandorini G. / Lamberi R.		
REV.	DESCRIZIONE	DATA	REDAZIONE	VERIFICATO	APPROVATO	APPROVATO RESPONSABILE TECNICO ANAS