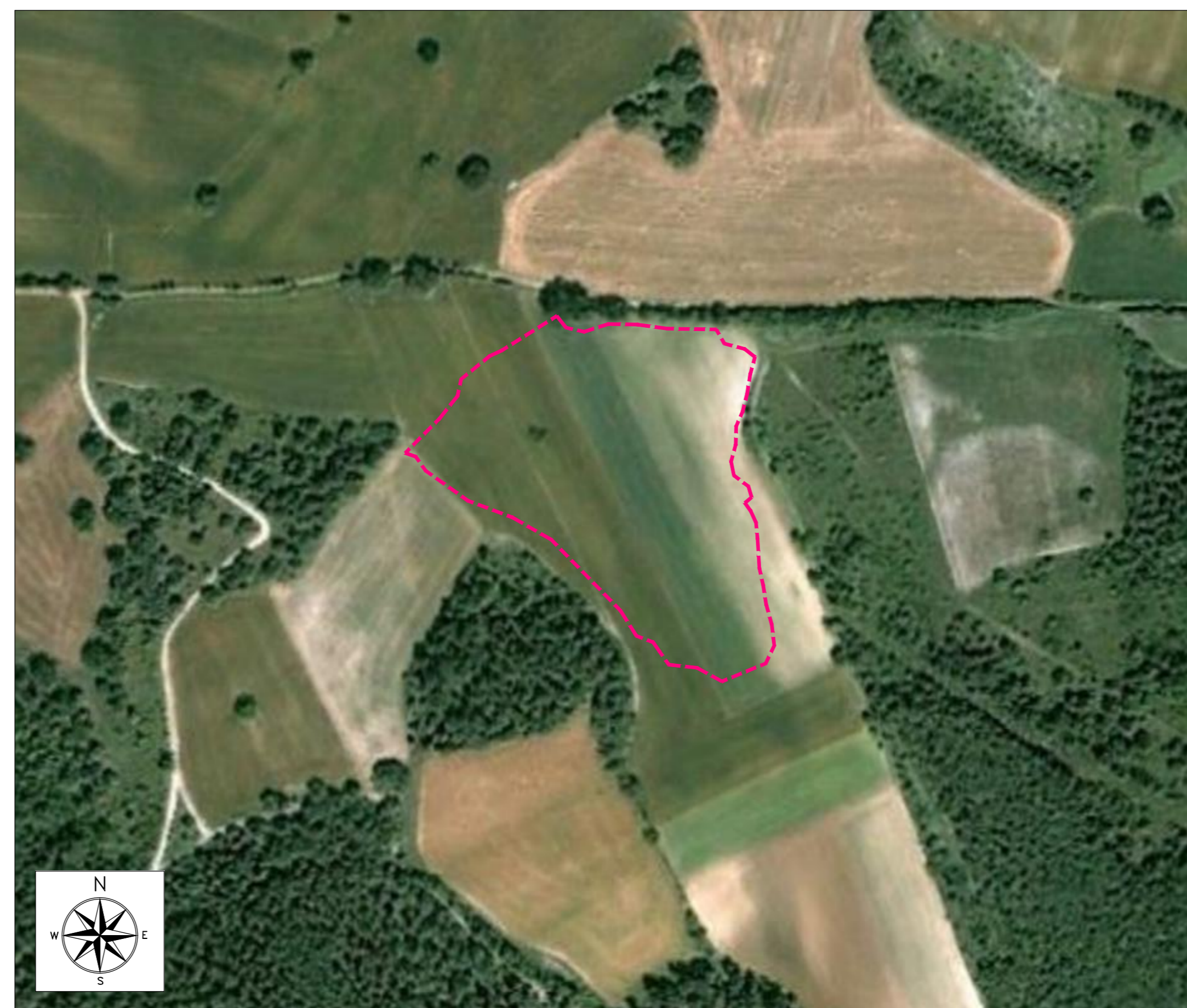












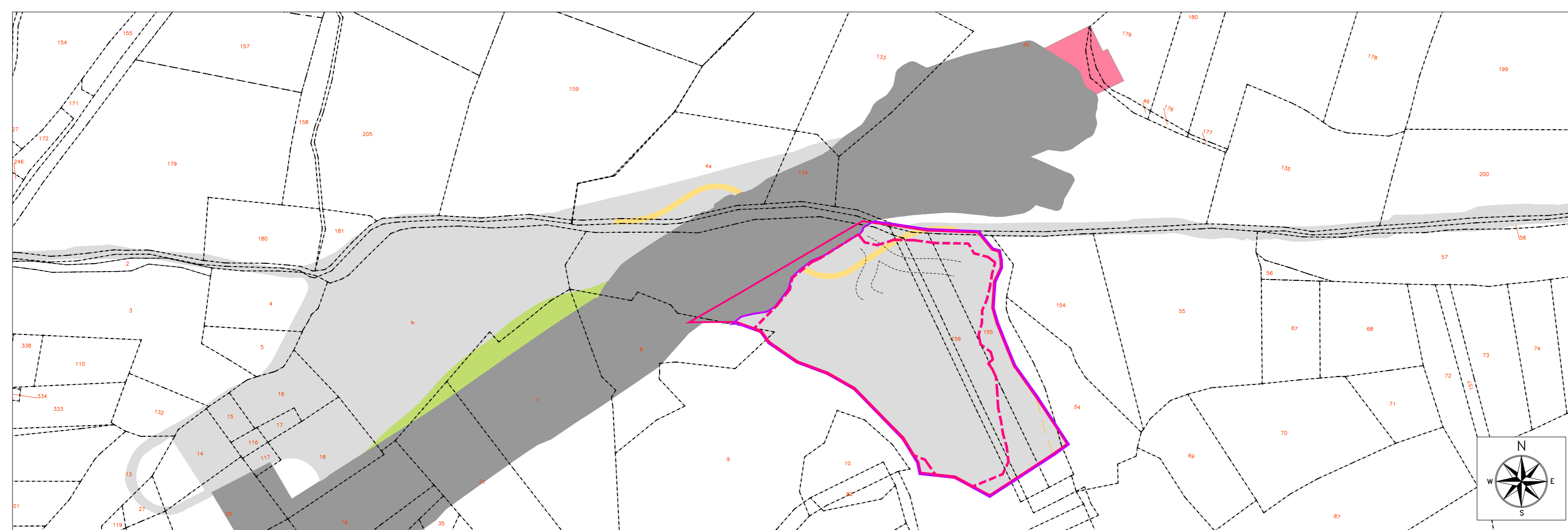
PLANIMETRIA DI INQUADRAMENTO - SCALA 1:2000



ORTOFOTO DI INQUADRAMENTO - SCALA 1:2000

LEGENDA

 Particella occupata temporaneamente a seguito PEA	 Contorno area occupata
 Particella occupata definitivamente	 Delimitazione area di stoccaggio (da progetto esecutivo)
 Particella espropriata per opere complementari	 Delimitazione effettiva area di stoccaggio
 Particella espropriata per opere di mitigazione	 Perimetro particella catastale
 Particella espropriata per servizi	 Identificativo particella catastale




STRALCIO CATASTALE - SCALA 1:2000



ASSE VIARIO MARCHE-UMBRIA
E QUADRILATERO DI PENETRAZIONE INTERNA
MAXILOTTO 1

PROGETTO ESECUTIVO

CONTRAENTE GENERALE		IL RESPONSABILE DEL CONTRAENTE GENERALE	
Val di Chienti S.p.A.			
GRUPPO DI PROGETTAZIONE DEL PROGETTO ESECUTIVO APPROVATO		IL PROGETTISTA	
ATI: TECHNITAL s.p.a. (mandataria) EGIS STRUCTURES & ENVIRONNEMENT S.A. SICS s.r.l. Società Italiana Consulenza Strade S.I.S. Studio di Ingegneria Stradale s.r.l. S.D.L. Geologia Geotecnica Opere in sotterraneo Difesa del territorio			
INTEGRAZIONE PRESTAZIONI SPECIALISTICHE <i>Dott. Ing. M. Raccosta</i>		IL GEOLOGO	
IL GEOLOGO <i>Dott. Geol. F. Ferrari</i>		IL RESPONSABILE DELLA COMPLIENZA FUNZIONALE CON IL PROGETTO ESECUTIVO APPROVATO (ATI: TECHNITAL-EGIS-SOL-SIS-SICS)	
VISTO IL RESPONSABILE DEL PROCEDIMENTO <i>Dott. Ing. Vincenzo Lamma</i>	VISTO IL COORDINATORE DELLA SICUREZZA IN FASE DI ESECUZIONE	LA DIREZIONE LAVORI	
SUBLOTTO 2.1; S.S. 77 "VAL DI CHIENTI" TRONCO PONTELATRAVE - FOLIGNO TRATTO VALMENTRE - GALLERIA MUCCIA (esclusa galleria) RIPRISTINO DELLE AREE DI CANTIERE - AREA S4 STATO ANTE OPERAM INQUADRAMENTO TERRITORIALE			
Codice Unico di Progetto (CUP) F12C03000050010 (Decreto CUP 13/2004)			
REVISIONE		FOGLIO	SCALA
DESCRIZIONE	DATA	REDDATTO	VERIFICATO
			APPROVATO
			APPROVATO REG. TECNICO ANAS