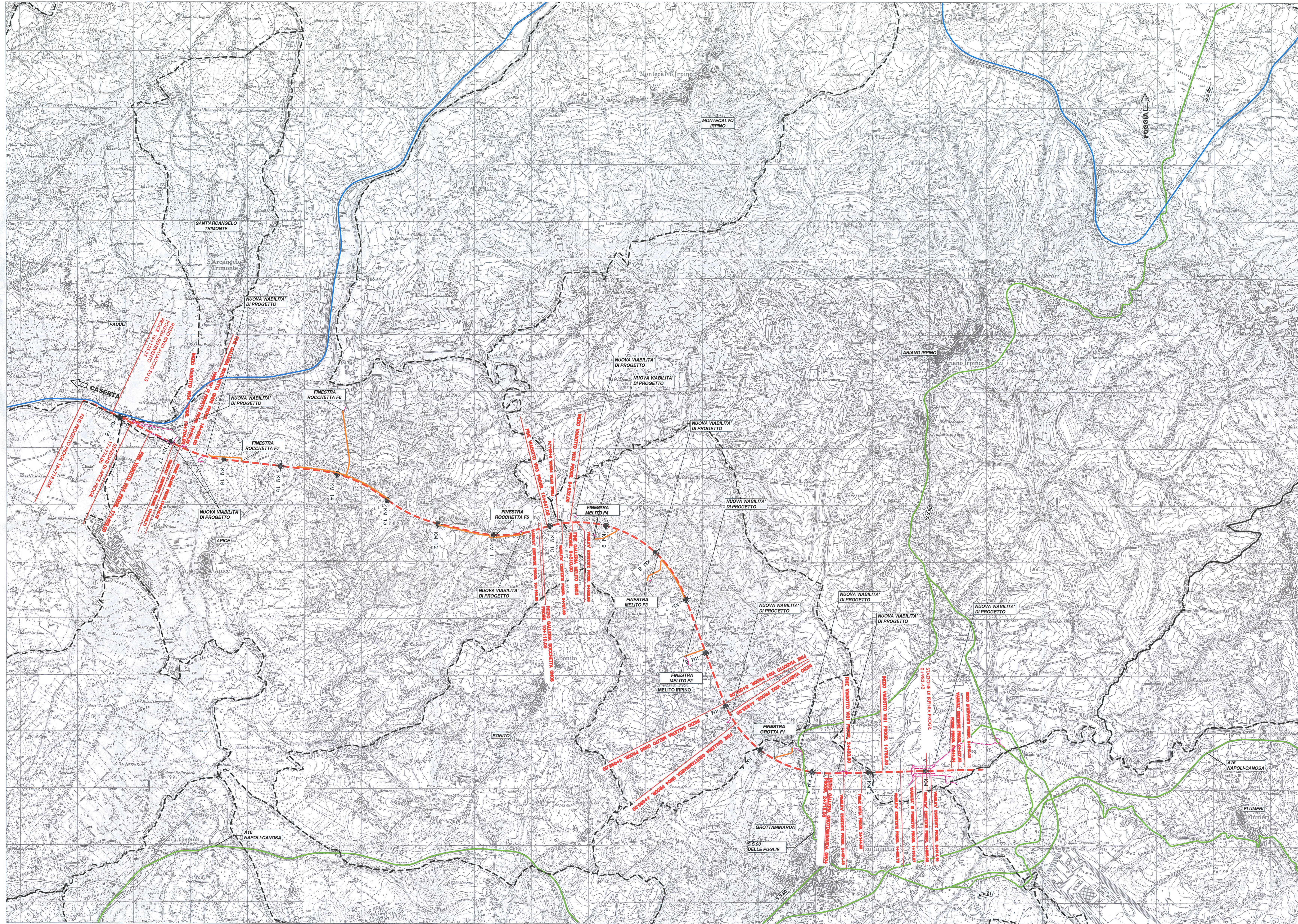


COROGRAFIA
scala 1:25000




LEGENDA

— — — —	LINEA DI PROGETTO
— — — —	CONFINI COMUNALI
— — — —	LINEA STORICA
— — — —	VIABILITA' ESISTENTE
— — — —	VIABILITA' DI PROGETTO
— — — —	FINESTRE
— — — —	VIABILITA' DI ACCESSO

COMMITTENTE:

 RETE FERROVIARIA ITALIANA
 GRUPPO FERROVIE DELLO STATO ITALIANE

PROGETTAZIONE:

 GRUPPO FERROVIE DELLO STATO ITALIANE

**DIREZIONE TECNICA
 INFRASTRUTTURE CENTRO**

PROGETTO DEFINITIVO

**ITINERARIO NAPOLI - BARI
 RADDOPPIO TRATTA APICE - ORSARA
 I LOTTO FUNZIONALE APICE - HIRPINIA**

IF00 - Linea - Corografia generale

SCALA :
 1:25000

COMMESSA	LOTTO	FASE	ENTE	TIPO DOC.	OPERA/DISCIPLINA	PROGR.	REV.
IF0G	01	D	11	P3	IF0001	001	A

Revis.	Descrizione	Redatto	Data	Verificato	Data	Approvato	Data	Autorizzato	Data
A	Emissione Esecutiva	G. Grimaldi	Luglio 2017	R. Balanescu	Luglio 2017	D. Agno	Luglio 2017	F. Balanescu	Luglio 2017