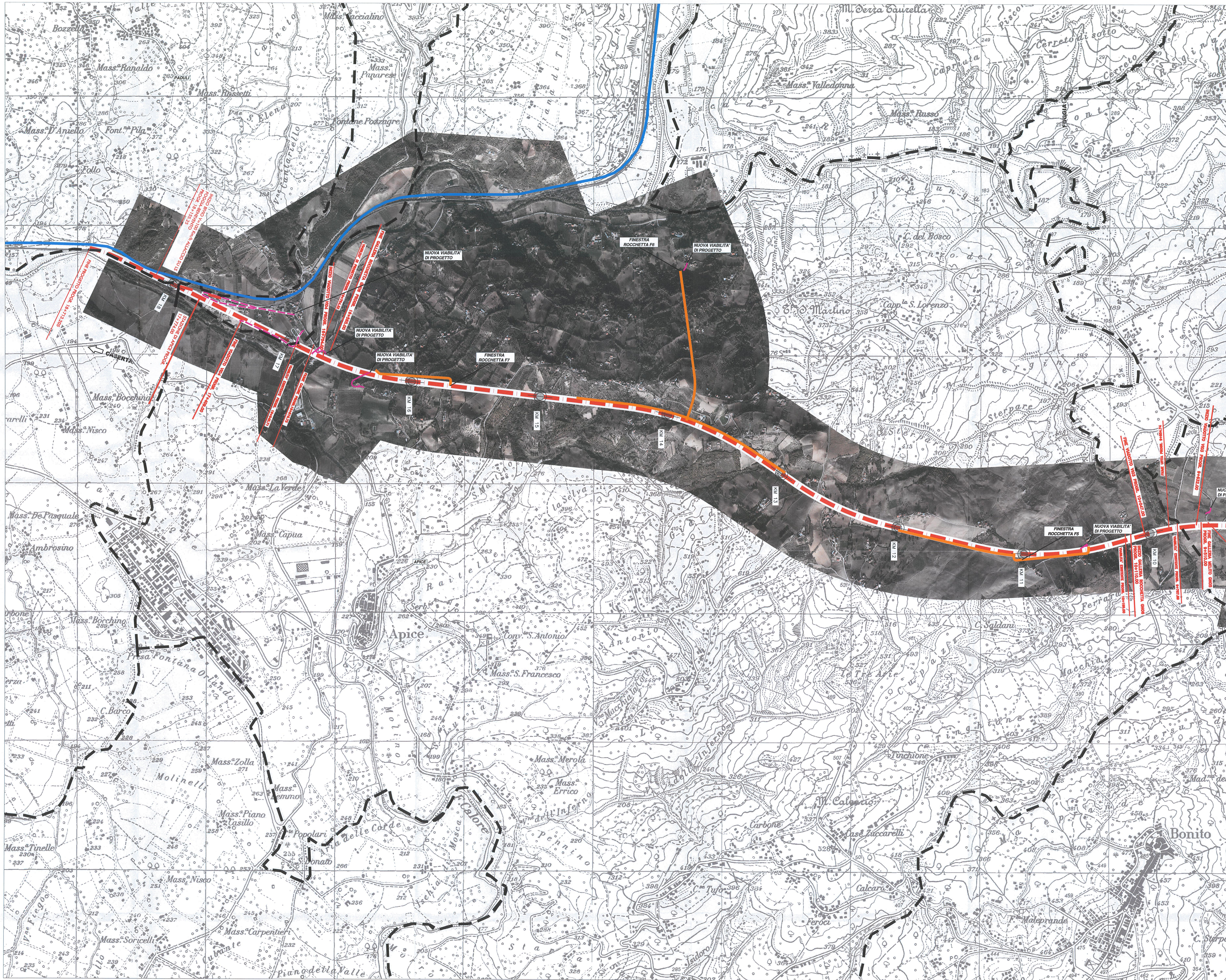


COROGRAFIA  
scala 1:10000



**LEGENDA**

<span style="color: red;">---</span>	LINEA DI PROGETTO
<span style="border-bottom: 1px dashed black;">  </span>	CONFINI COMUNALI
<span style="color: blue;">---</span>	LINEA STORICA
<span style="color: green;">---</span>	VIABILITA' ESISTENTE
<span style="color: magenta;">---</span>	VIABILITA' DI PROGETTO
<span style="color: orange;">---</span>	FINESTRE
<span style="color: blue;">---</span>	VIABILITA' DI ACCESSO

COMMITTENTE:  **RFI**  
 RETE FERROVIARIA ITALIANA  
 GRUPPO FERROVIE DELLO STATO ITALIANE

PROGETTAZIONE:  **ITAFERR**  
 GRUPPO FERROVIE DELLO STATO ITALIANE

**DIREZIONE TECNICA  
 INFRASTRUTTURE CENTRO**

**PROGETTO DEFINITIVO**

**ITINERARIO NAPOLI - BARI  
 RADDOPPIO TRATTA APICE - ORSARA  
 I LOTTO FUNZIONALE APICE - HIRPINIA**

IF00 - Linea - Corografia generale di progetto su ortofoto 2/2

SCALA: 1:10000

COMMESSA	LOTTO	FASE	ENTE	TIPO DOC.	OPERA/DISCIPLINA	PROGR.	REV.
IF0G	01	D	11	P4	IF0001	002	A

Revis.	Descrizione	Redatto	Data	Verificato	Data	Approvato	Data	Autorizzato	Data
A	Emissione Esecutiva	G. Cimatti	Luglio 2017	R. Biamonte	Luglio 2017	D. Aggio	Luglio 2017	F. Aggio	Luglio 2017

File: IF001D11P4F001002A.dwg n. Elab.: X