

PLANIMETRIA DI PROGETTO
Scala 1:2000

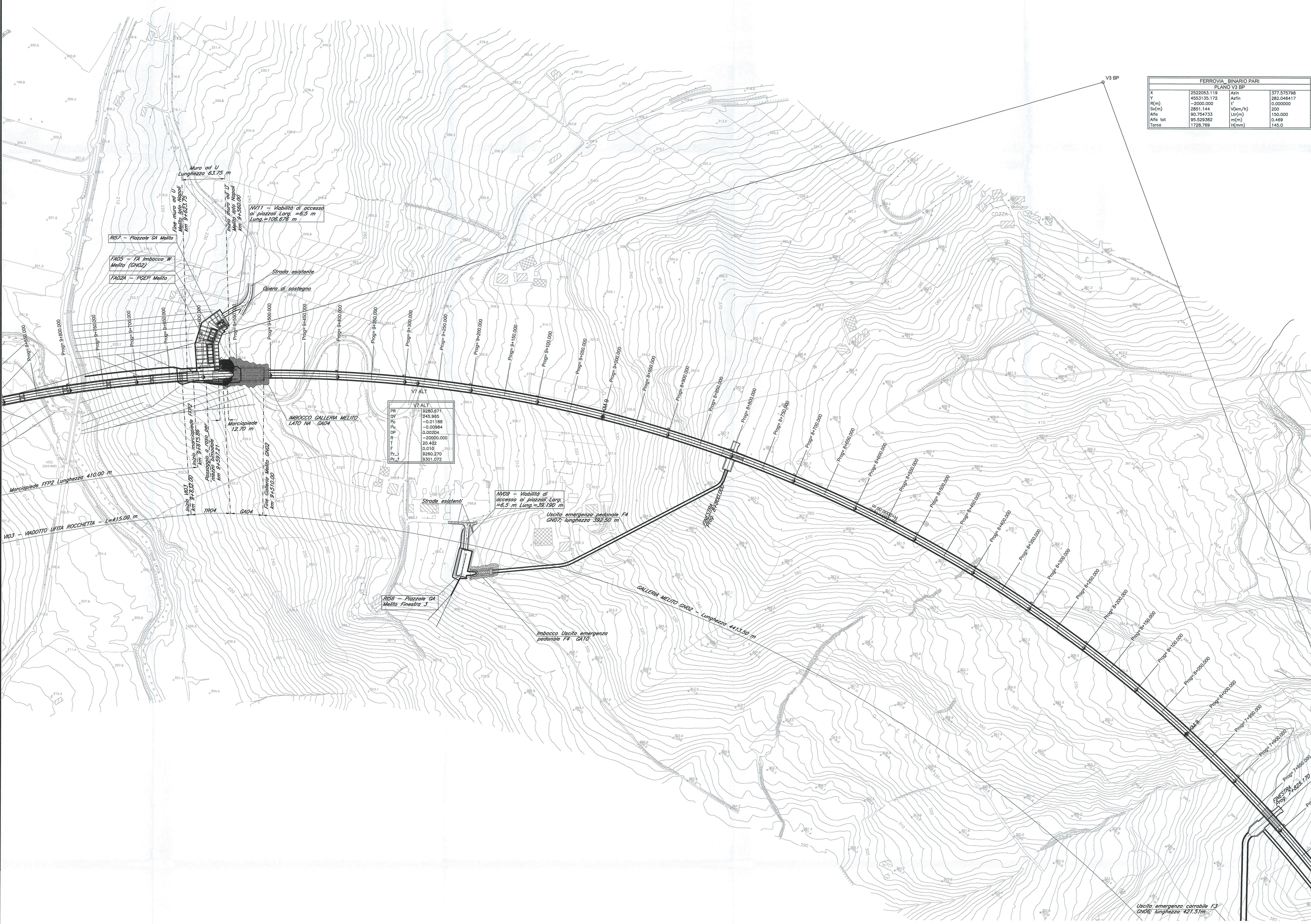
PIANTA CHIAVE

BENEVENTO

FOGGIA

BENEVENTO

FOGGIA



| FERROVIA BINARIO PARI | | | |
|-----------------------|-------------|---------|------------|
| P.LANO V3 BP | | | |
| X | 232253.119 | Acq | 377.575798 |
| Y | 45531.35172 | Acqfin | 282.048417 |
| R(m) | -2000.000 | L' | 0.000000 |
| Sv(m) | 2851.144 | V(km/h) | 200 |
| Alto | 90.754733 | Lr(m) | 150.000 |
| Alto tot | 93.529382 | m(m) | 0.459 |
| Torso | 1728.789 | H(mm) | 145.0 |

| Simbolo | QUOTA DI PROGETTO | MURO DI SOSTEGNO |
|---------|---------------------------|---------------------------------|
| ← BE-FO | DIREZIONI | FOSSO DI GUARDIA IN TERRA E CLS |
| ↖ ↗ | DIREZIONE NORD GEOGRAFICO | RECINZIONE |
| ↔ | PIAZZOLA INVERSIONE | DEMOLIZIONI |
| ⌒ | ACCESSO AI PIAZZALI | |

| V7 ALT | |
|--------|------------|
| IR | 9286.871 |
| OV | 245.955 |
| PG | -0.01188 |
| PC | -0.00884 |
| DP | 0.00204 |
| R | -20000.000 |
| T | 20.492 |
| F | 0.016 |
| PL | 9280.270 |
| Pv-T | 9301.072 |

COMMITTENTE:
RFI
RETE FERROVIARIA ITALIANA
GRUPPO FERROVIE DELLO STATO ITALIANE

PROGETTAZIONE:
ITALFERR
GRUPPO FERROVIE DELLO STATO ITALIANE

DIREZIONE TECNICA
INFRASTRUTTURE CENTRO
PROGETTO DEFINITIVO

ITINERARIO NAPOLI - BARI
RADDOPPIO TRATTA APICE - ORSARA
I LOTTO FUNZIONALE APICE - HIRPINIA

IF00 - Linea - Planimetrie di progetto 7/12
SCALA: 1:2000

COMMESSA LOTTO FASE ENTE TIPO DOC. OPERADISCIPLINA PROGR. REV.
IF0G 01 D 11 P4 IF0001 007 A

| Revis. | Descrizione | Redatto | Data | Verificato | Data | Approvato | Data | Autorizzato | Data |
|--------|---------------------|-----------|-------------|--------------|-------------|-----------|-------------|--------------|-------------|
| A | Emissione Esecutiva | G. Giammi | luglio 2017 | R. Scianname | luglio 2017 | D. Appa | luglio 2017 | F. Scianname | luglio 2017 |