

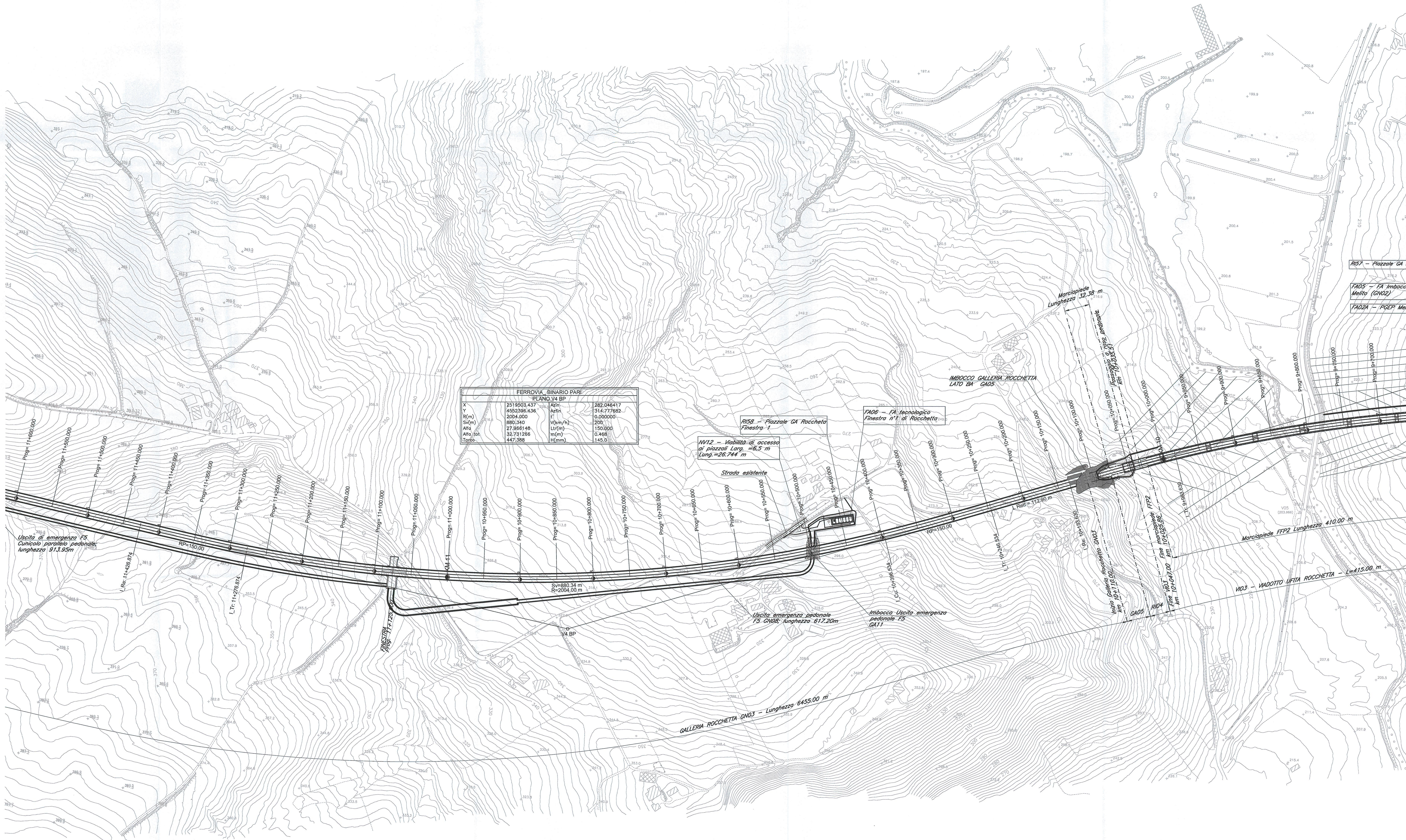
PLANIMETRIA DI PROGETTO
Scala 1:2000

BENEVENTO

FOGGIA

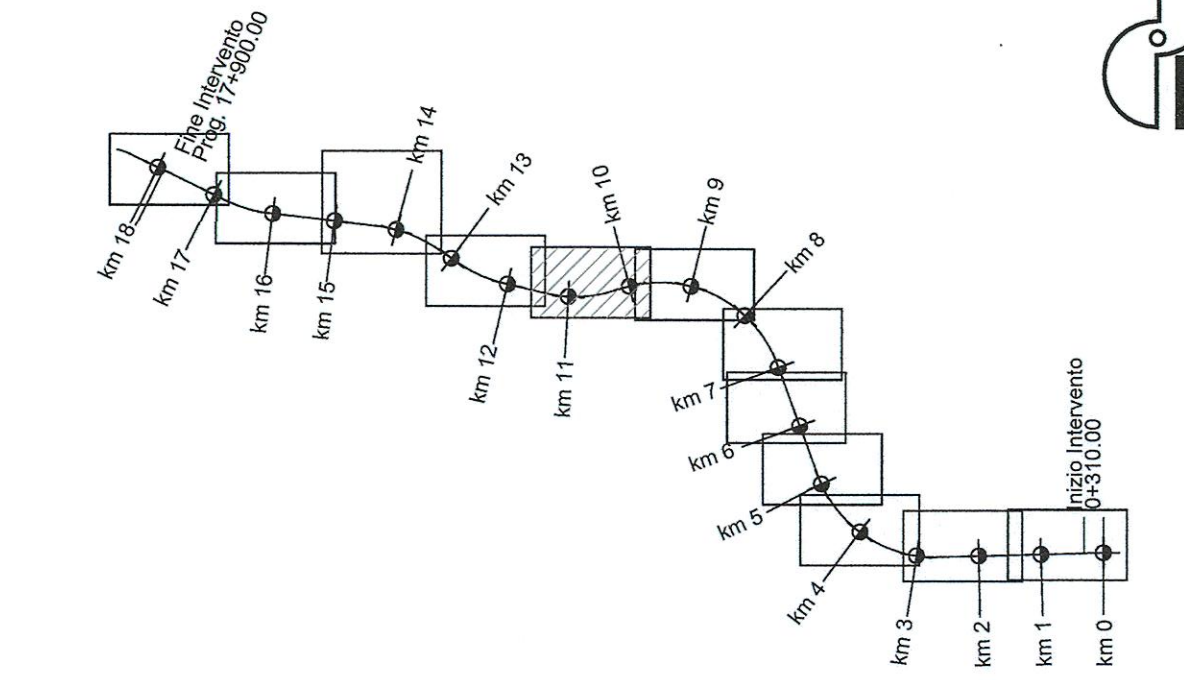
BENEVENTO

FOGGIA



FERROVIA BINARIO PARI P.LANO V4 BP			
X	251.9503.437	Adm.	282.048417
Y	4262398.408	Adm.	314.777883
R(m)	2004.000	V'	0.000000
Sw(m)	880.540	V(m/h)	200
Alfa	27.885148	Lr(m)	130.000
Alfa_jok	32.731286	m(m)	0.468
Isidro	447.388	H(mm)	145.0

PIANTA CHIAVE



CP= 081.00	QUOTA DI PROGETTO	MURO DI SOSTEGNO
BE-FO	DIREZIONI	FOSSO DI GUARDIA IN TERRA E CLS
	DIREZIONE NORD GEOGRAFICO	RECINZIONE
	PIAZZOLA INVERSIONE	DEMOLIZIONI
	ACCESSO AI PAZZALI	

COMMITTENTE:
RFI
RETE FERROVIARIA ITALIANA
GRUPPO FERROVIE DELLO STATO ITALIANE

PROGETTAZIONE:
ITALFERR
GRUPPO FERROVIE DELLO STATO ITALIANE

DIREZIONE TECNICA
INFRASTRUTTURE CENTRO
PROGETTO DEFINITIVO

ITINERARIO NAPOLI - BARI
RADDOPPIO TRATTA APICE - ORSARA
I LOTTO FUNZIONALE APICE - HIRPINIA

IF00 - Linea - Planimetrie di progetto 8/12
SCALA:
1:2000

COMMESSA LOTTO FASE ENTE TIPO DOC. OPERA/DISCIPLINA PROGR. REV.
IF00 01 D 11 P3 IF0001 008 A

Revis.	Descrizione	Redatto	Data	Verificato	Data	Approvato	Data	Autorizzato	Data
A	Emissione Esecutiva	G. Grimaldi	Luglio 2017		Luglio 2017	D. Appa	Luglio 2017		