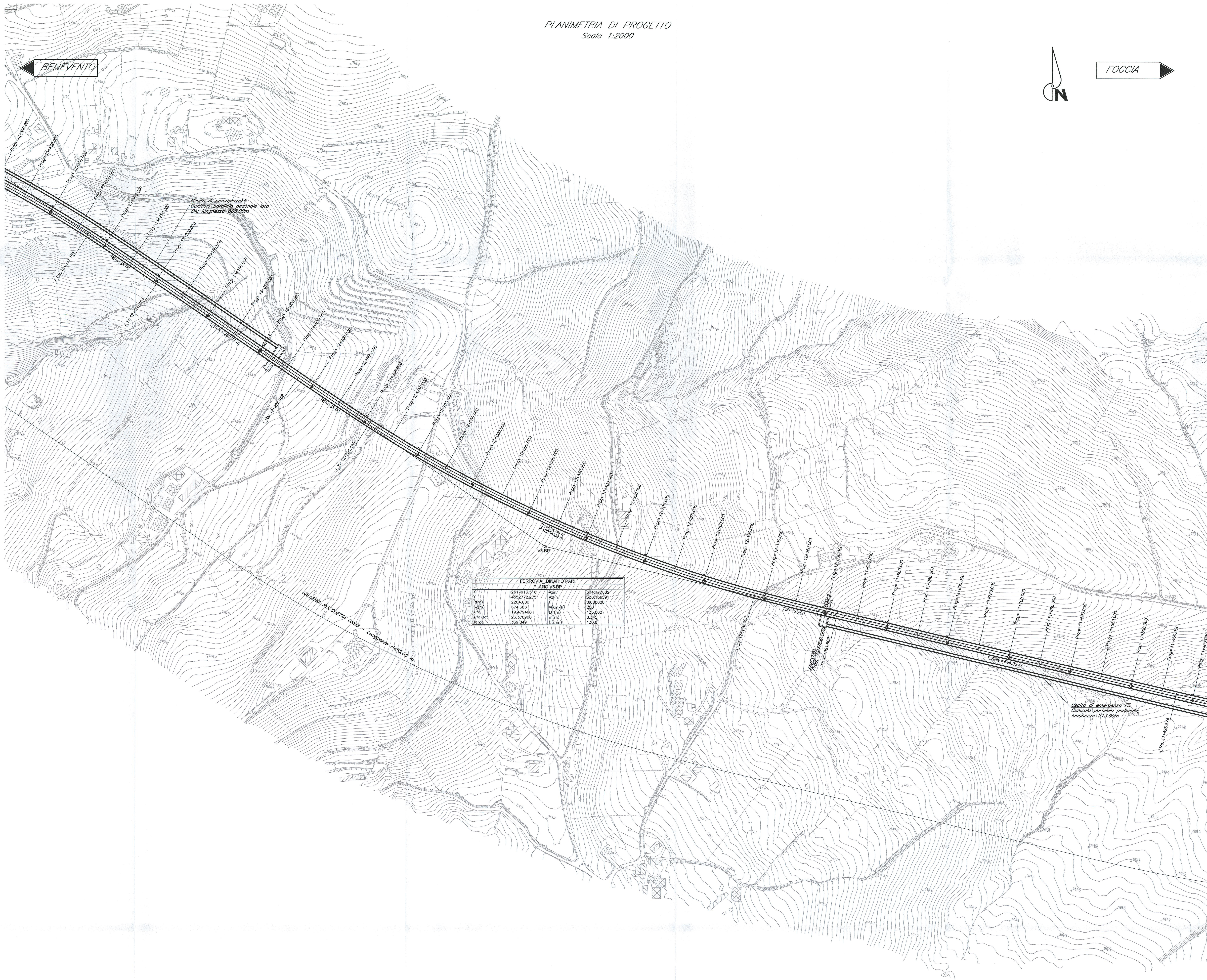
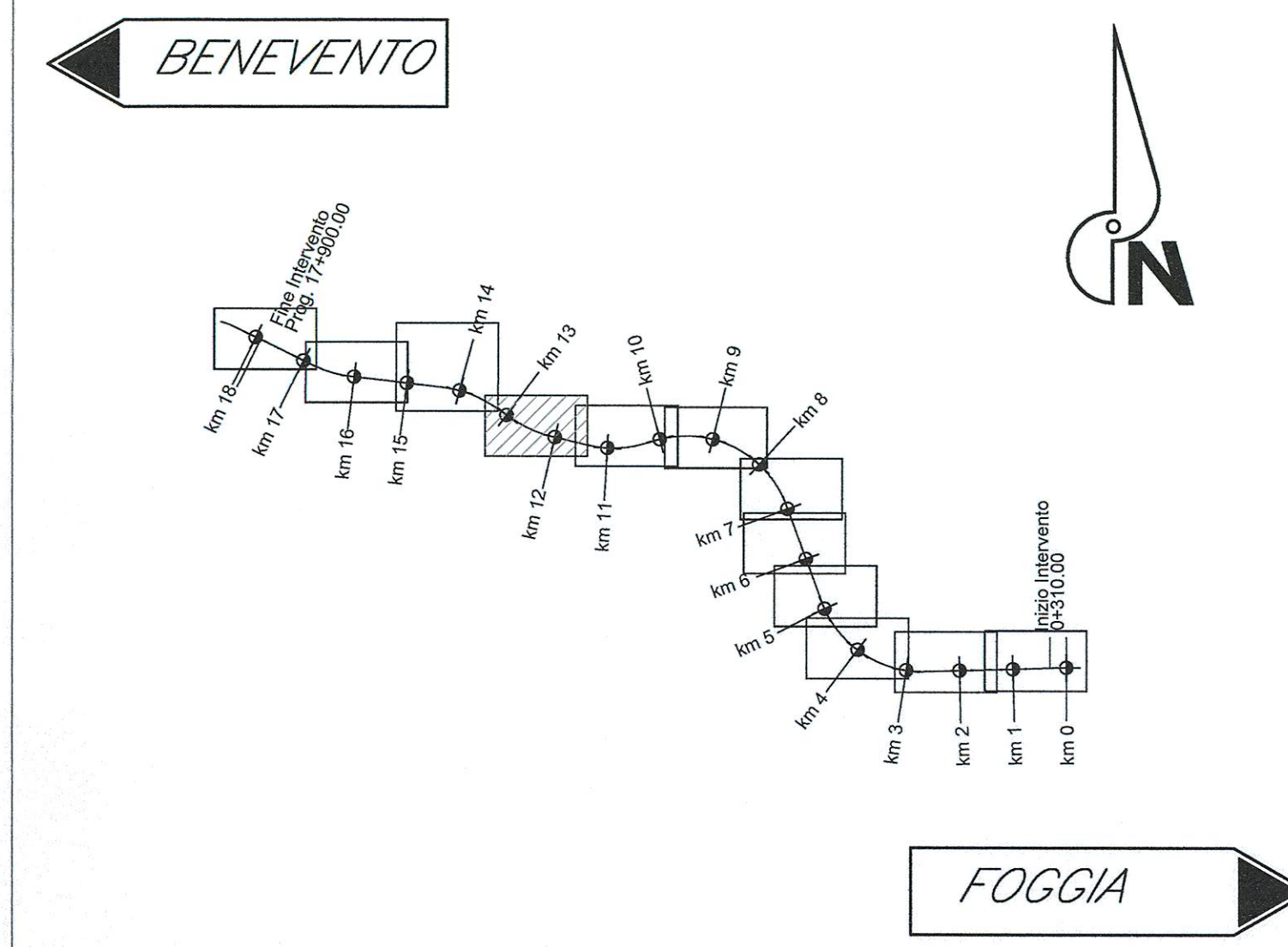


PLANIMETRIA DI PROGETTO
Scala 1:2000



FERROVIA - BINARIO PARI			
PIANO VS BP			
X	2517913.516	Asin	314.777682
Y	4502732.275	Asin	0.06198597
R(m)	2204.025	h'	0.000000
Sa(m)	474.386	V(m/h)	200
Alfa	194.78448	L(m)	139.000
Alfa tot	23.378908	m(m)	0.345
Tarca	339.849	h(mm)	130.0

PIANTA CHIAVE



	QUOTA DI PROGETTO		MURO DI SOSTEGNO
	DIREZIONI		FOSSO DI GUARDIA IN TERRA E CLS
	DIREZIONE NORD GEOGRAFICO		RECINZIONE
	PIAZZOLA INVERSIONE		DEMOLIZIONI
	ACCESSO AI PIAZZALI		

COMMITTENTE:

RETE FERROVIARIA ITALIANA
GRUPPO FERROVIE DELLO STATO ITALIANE

PROGETTAZIONE:

GRUPPO FERROVIE DELLO STATO ITALIANE

DIREZIONE TECNICA
INFRASTRUTTURE CENTRO

PROGETTO DEFINITIVO

ITINERARIO NAPOLI - BARI
RADDOPPIO TRATTA APICE - ORSARA
I LOTTO FUNZIONALE APICE - HIRPINIA

IF00 - Linea - Planimetrie di progetto 9/12

SCALA:
1:2000

COMMESSA	LOTTO	FASE	ENTE	TIPO DOC.	OPERADISCIPLINA	PROGR.	REV.
IF00	01	D	11	P6	IF0001	009	A

Revis.	Descrizione	Redatto	Data	Verificato	Data	Approvato	Data	Autorizzato	Data
A	Emissione Esecutiva	G. Giamari	luglio 2017	R. Bismantini	luglio 2017	D. Agosti	luglio 2017		