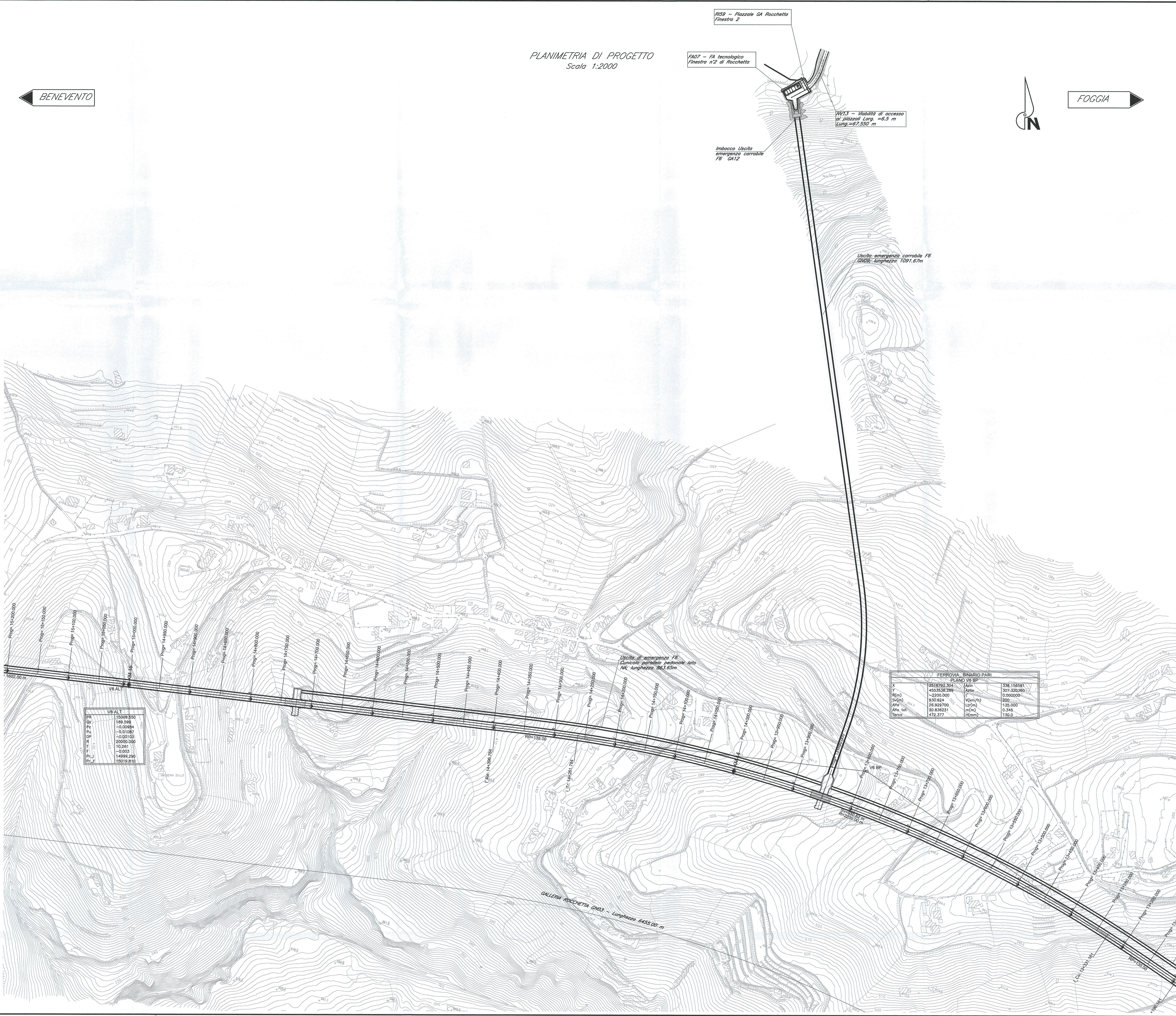


PLANIMETRIA DI PROGETTO  
Scala 1:2000

BENEVENTO

FOGGIA



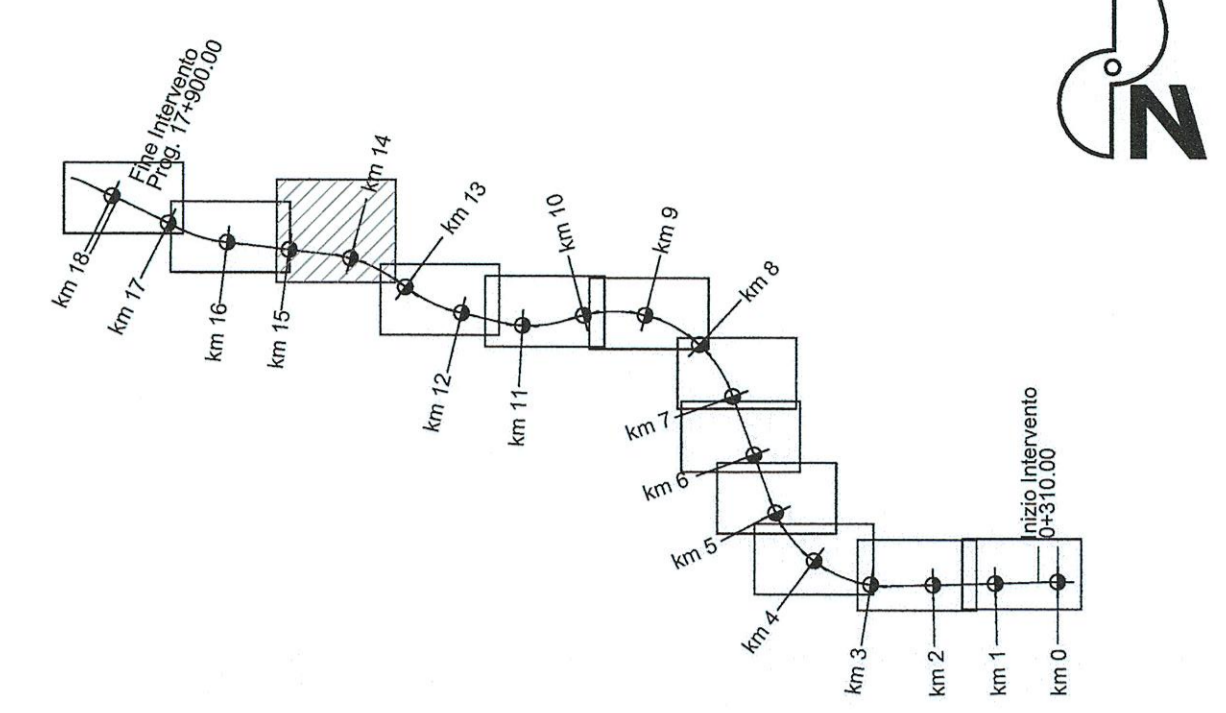
FERROVIA BINARIO PARI			
PLANO VB BP			
X	2518792.304	Azi	338.156591
Y	4553536.788	Stiv	307.330000
R(m)	-2200.000	F	0.000000
S(m)	930.624	V(m/h)	200
Ala	26.929700	h(m)	1.53.000
Ala Tot	30.638231	m(m)	0.345
Torso	472.377	h'(mm)	130.0

VB AL1	
PR	15009.550
QV	189.399
Pc	-0.00984
PL	-0.01087
OP	-0.00103
RA	20000.000
RI	10.281
RT	-0.003
PL	14999.292
PL	15019.816

PIANTA CHIAVE

BENEVENTO

FOGGIA



QUOTA DI PROGETTO	MURO DI SOSTEGNO
DIREZIONI	FOSSO DI GUARDIA IN TERRA E CLS
DIREZIONE NORD GEOGRAFICO	RECINZIONE
PAZZOLA INVERSIONE	DEMOLIZIONI
ACCESSO AI PAZZALI	

COMMITTENTE:



PROGETTAZIONE:



DIREZIONE TECNICA  
INFRASTRUTTURE CENTRO  
PROGETTO DEFINITIVO

ITINERARIO NAPOLI - BARI  
RADDOPPIO TRATTA APICE - ORSARA  
I LOTTO FUNZIONALE APICE - HIRPINIA

IF00 - Linea - Planimetrie di progetto 10/12

SCALA:  
1:2000

COMMESSA LOTTO FASE ENTE TIPO DOC. OPERA/DISCIPLINA PROGR. REV.

IFOG 01 D 11 P4 IF0001 010 A

Revis.	Descrizione	Redatto	Data	Verificato	Data	Approvato	Data	Autorizzato	Data
A	Emissione Esecutiva	G. Ornatelli	luglio 2017	R. Scaramelli	luglio 2017	D. Agosti	luglio 2017		