

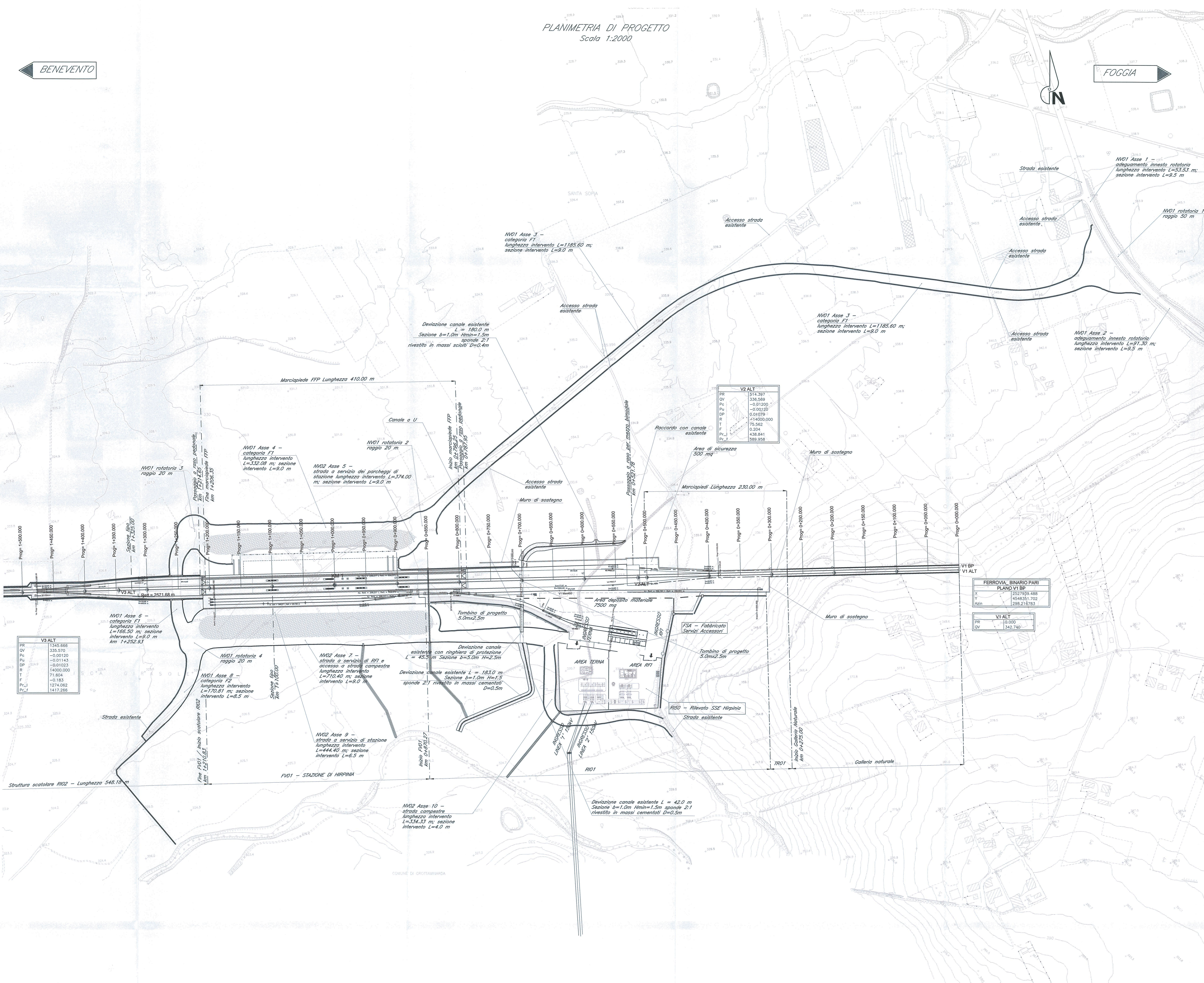
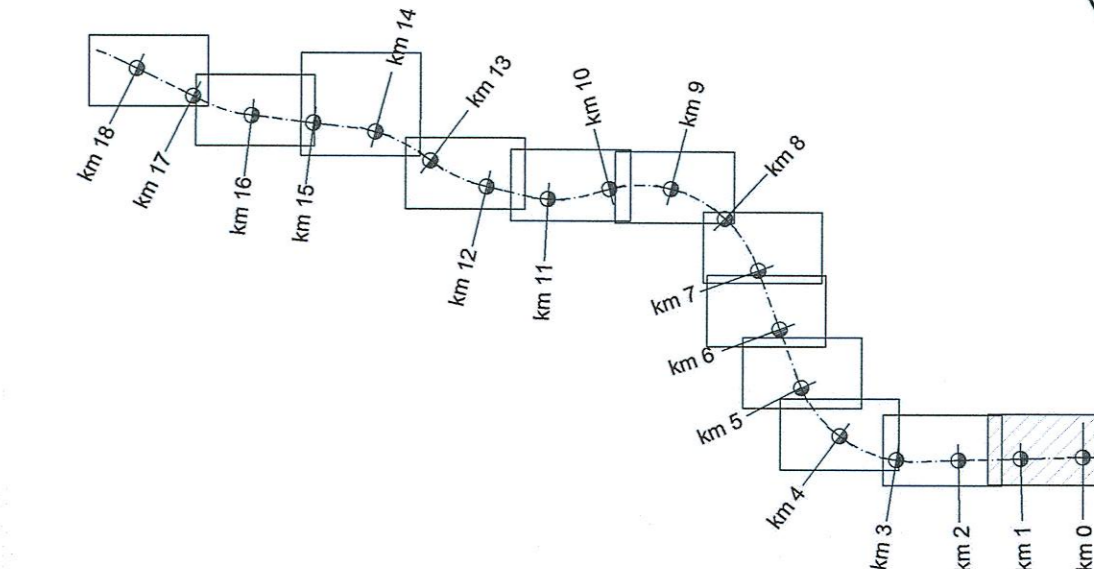
PLANIMETRIA DI PROGETTO
Scala 1:2000

BENEVENTO

FOGGIA

BENEVENTO

FOGGIA



V3 ALT

PR	1345.666
QV	335.570
Pc	-0.01200
Pv	-0.01143
DP	-0.01023
R	14900.000
T	71.604
Pr_1	-0.183
Pr_7	1274.062
Pr_7	1417.266

V2 ALT

TR	514.397
QV	336.569
Pc	-0.01200
Pv	-0.01020
DP	0.01079
R	14000.000
T	73.562
Pr_1	0.204
Pr_1	438.841
Pr_1	589.958

FERROVIA BINARIO PARI
PLANO V1 BP

X	2527939.468
Y	4544351.702
Z	298.216763

V1 ALT

PR	19.000
QV	342.740

	QUOTA DI PROGETTO		MURO DI SOSTEGNO
	DIREZIONI		FOSSO DI GUARDIA IN TERRA E CLS
	DIREZIONE NORD GEOGRAFICO		RECINZIONE
	PIAZZOLA INVERSIONE		DEMOLIZIONI
	ACCESSO AI PIAZZALI		

COMMITTENTE:

PROGETTAZIONE:

DIREZIONE TECNICA
INFRASTRUTTURE CENTRO
PROGETTO DEFINITIVO

ITINERARIO NAPOLI - BARI
RADDOPPIO TRATTA APICE - ORSARA
I LOTTO FUNZIONALE APICE - HIRPINIA

IF00 - Linea - Stazione di Hirpinia Fase Finale

SCALA:
1:2000

COMMESSA	LOTTO	FASE	ENTE	TIPO DOC.	OPERA/DISCIPLINA	PROGR.	REV.
IF0G	01	D	11	P6	IF0001	013	A

Rev.	Descrizione	Redatto	Data	Verificato	Data	Approvato	Data	Autorizzato	Data
A	Emissione Esecutiva	G. Gennaro	Luglio 2017	R. Scarnecchia	Luglio 2017	D. Gennaro	Luglio 2017		Luglio 2017